

CATERPILLAR REGIÓN DE LATAM

**NUESTRAS SOLUCIONES AYUDAN A LOS CLIENTES
A CONSTRUIR UN MUNDO MEJOR.**



CATERPILLAR®





LE DAMOS LA BIENVENIDA A LA REGIÓN DE LATAM

La región de LATAM (México, América Central, el Caribe y América del Sur) está aprovechando las actuales soluciones y servicios para impulsar el avance de sus economías hacia un crecimiento sostenible. Con una sólida huella local en Brasil y México, Caterpillar ha sido clave en el desarrollo de infraestructura crítica local. Estas regiones en desarrollo abarcan más de 30 países diversos y en ellas residen más 650 millones de personas. Se espera que estas regiones se sigan recuperando después de la desaceleración originada por la pandemia mundial del COVID-19. El crecimiento anual proyectado del PIB para los próximos 5 años se sitúa entre el 3 % y el 4 %. Se espera un crecimiento en el sector de la construcción por sobre el 5 % en 2022. La minería sigue siendo uno de los sectores económicos más importantes en América Latina, especialmente para Chile, Perú y Bolivia, cuyas economías dependen mucho de este sector.

China se mantiene como uno de los principales socios comerciales de América Latina con una inversión directa que aumenta sustancialmente y se diversifica más ampliándose de los recursos naturales a otras industrias. La presencia de contratistas chinos en esta región crece constantemente con cada vez más proyectos adjudicados a distintas empresas estatales chinas y contratistas chinos privados. Caterpillar participa proactivamente en esta colaboración histórica y tiene una buena posición con su red global de distribuidores que agrega un valor considerable para nuestros clientes.

Caterpillar nombró a su primer distribuidor en LATAM en 1925. En la actualidad, la red local de distribuidores tiene más de 30 distribuidores, 30.000 empleados y 350 sucursales, los que incluyen casi 10.000 técnicos y 12 Centros Certified Rebuild en toda la región. Los productos Cat® estuvieron presentes en casi todos los proyectos de mayor envergadura ejecutados a lo largo de la región, incluidos infraestructura de caminos, aeropuertos, proyectos hidroeléctricos, soluciones energéticas, canteras y múltiples proyectos de minería.

Operadores y técnicos capacitados están en el centro de la materialización de proyectos de infraestructura sostenibles, razón por la que Caterpillar lanzó "Technicians for the World" (Técnicos para el mundo), una plataforma de aprendizaje en línea que enseña habilidades técnicas básicas en español, francés, portugués e inglés. El programa tiene como objetivo asegurarse de que los estudiantes estén preparados con las habilidades técnicas básicas necesarias para seguir una carrera profesional en mantenimiento y operación de maquinaria u otras funciones en la industria de la infraestructura.



Pablo de la Iglesia

Vicepresidente de Distribución para la región de LATAM

Nuestros productos, servicios y soluciones, junto con los valores en acción de la empresa, están a su disposición para apoyar sus proyectos. Por ese motivo, nuestra promesa de marca es sólida: "Nuestras soluciones ayudan a los clientes a construir un mundo mejor".



**Vista general de
Caterpillar en LATAM** **02**

**La larga trayectoria de
Caterpillar en LATAM** **03**

**Productos Cat por
industria** **05**

**La huella de SEM
en LATAM** **07**

**Soluciones de compra
diversificadas** **09**

**Servicio de posventa
y respaldo al producto** **15**

**Soluciones de
industrias más allá
de la construcción** **29**

**La huella de los
distribuidores Cat** **40**

VISTA GENERAL DE CATERPILLAR EN LATAM



LA LARGA TRAYECTORIA DE CATERPILLAR EN LATAM



Tractor de Cadenas Cat D9G construyendo
un camino, Colombia, sin fecha



Nuestra red de distribuidores tiene la cobertura más amplia en la región con una presencia de casi un siglo en LATAM.

Nuestros 32 distribuidores cuentan con más de 30.000 empleados, 350 sucursales y 10.000 técnicos listos para dar respaldo a cualquier operación de cliente.

2007

Máquinas Cat ayudan a ensanchar secciones del Canal de Panamá, Panamá.



1968

Motoniveladora Cat No. 12E, fabricada en la planta de São Paulo, Brasil



1954

Planta de Piracicaba, Brasil



1923

Mejores 30 en México



PRODUCTOS CAT POR INDUSTRIA



INDUSTRIAS

Construcción de edificios
Construcción de caminos y carreteras
Proyectos de infraestructura
Puertos, logística



PRODUCTOS

- Retroexcavadoras cargadoras
- Cargadores de ruedas compactos, pequeños y medianos
- Tractores de cadenas pequeños y medianos
- Minicargadores
- Cargadores de cadenas compactos
- Excavadoras de cadenas pequeñas, medianas y grandes
- Miniexcavadoras
- Excavadoras de ruedas
- Motoniveladoras
- Herramientas selectas
- Tiendetubos
- Cargadores de cadenas
- Productos de compactación
- Manipuladores telescópicos
- Productos para asfalto



Cargadores de ruedas



Excavadoras de ruedas



Tractor de cadenas



Motoniveladoras



Excavadoras de cadenas



Tiendetubos



Compactadores de asfalto



Cargadores de cadenas



Minicargadores



Retroexcavadoras cargadoras



INDUSTRIAS



PRODUCTOS

Minería Canteras

- Camiones mineros grandes
- Camiones de obras
- Palas de cable eléctricas
- Mototraíllas
- Palas hidráulicas
- Tractores de cadenas grandes
- Cargadores de ruedas grandes
- Camiones articulados
- Minadores de tajo largo
- Dragalinas
- Tractores topadores de ruedas
- Perforadoras
- Motoniveladoras
- Camiones cisterna
- Componentes de maquinaria
- Herramientas selectas
- Sistemas electrónicos y de control
- Soluciones Minestar (Fleet, Terrain, Detect, Command y Health)
- Equipos subterráneos para roca dura



Dragalinas



Retroexcavadoras/palas hidráulicas



Tractores topadores de ruedas



Camiones mineros

Petróleo y gas Generación de energía Marítima Ferrocarriles Industrial

- Motores de movimiento alterno
- Grupos electrógenos
- Sistemas de propulsión marina
- Turbinas de gas
- Servicios relacionados con turbinas
- Locomotoras diésel-eléctricas



Grupos electrógenos



Sistemas de propulsión marina

LA HUELLA DE SEM EN LATAM



Red global de distribuidores

Caterpillar se dedica a ofrecer productos y servicios SEM asequibles, disponibles y con respaldo para satisfacer las necesidades de los clientes en todo el mundo. En LATAM, las máquinas SEM se venden a través de una red de más de 23 distribuidores SEM, de propiedad de empresarios locales y operados por ellos. En los mercados fuera de LATAM, los productos se venden a través de distribuidores Cat con canales SEM exclusivos, que incluyen más de 90 países. Los mercados de exportación clave para las máquinas SEM incluyen Asia-Pacífico, LATAM, Eurasia, África y Oriente Medio.



Servicio de posventa

SEM tiene el compromiso de ofrecer el respaldo que los clientes necesitan antes, durante y después de que los equipos empiecen a operar en el sitio de trabajo. Nos esforzamos por ofrecer velocidad de respuesta, habilidades de servicio y respaldo de piezas de primer nivel. Además, nuestros servicios de consultoría repuestos ayudan a su operación a abordar desafíos generales más allá de la administración de equipos.



- Ofrece respaldo técnico constante a los distribuidores para poner a trabajar las máquinas del cliente con rapidez.
- Busca la mejor velocidad de respuesta de su clase y las soluciones adecuadas para maximizar el tiempo de disponibilidad de la flota del cliente.
- Otorga acceso a los clientes a toda la información técnica y de piezas mediante una plataforma digital para operar la máquina con eficiencia.
- Incorpora las piezas SEM en los centros de distribución Caterpillar, lo que acorta los plazos de entrega y mejora la disponibilidad de piezas para los clientes internacionales.



Acerca de la marca SEM

Shandong Engineering Machinery Co. Ltd fabricó cargadores de ruedas SEM en China durante más de 60 años y se convirtió en una subsidiaria de propiedad total de Caterpillar en 2008. En 2013, Shandong Engineering Machinery Co. Ltd. pasó a ser Caterpillar (Qingzhou) Ltd. y continúa fabricando productos de la marca SEM.

Como una importante marca estratégica de Caterpillar, SEM cuenta con una propuesta de marca, canales de distribución, una estrategia de marketing y un respaldo al producto propios. La marca SEM de cargadores de ruedas, compactadores de suelos, motoniveladoras y tractores de cadenas está dirigida a satisfacer las necesidades de los clientes en China y de mercados internacionales. Los productos SEM cumplen o superan los requisitos regionales de calidad y confiabilidad de la industria.

Proyectos clave en LATAM

Los equipos SEM tienen papeles importantes en muchos proyectos clave de construcción en casi todos los países de la región de LATAM.

Cartera de productos SEM

SEM es una de las principales marcas de productos de Caterpillar y su cartera de productos incluye cargadores de ruedas, compactadores de suelos, motoniveladoras y tractores de cadenas.



Cargador de ruedas SEM

7 T: 676D
6 T: 668D, 660D
5 T: 658D, 656D, 655D, 653D
3 T: 636D
< 2 T: 618D



Compactador de suelos SEM

522, 520, 518, 512, 510



Motoniveladora SEM

922, 921, 919, 917, 915



Tractor de cadenas SEM

832D (disponible en 2022), 822D, 816D
(no disponible en Brasil)

Aplicación de la máquina

Las máquinas SEM están diseñadas para diversas aplicaciones, incluidas:

- Ferrocarriles/carreteras/aeropuertos
- Puertos
- Canteras
- Construcción municipal
- Agricultura
- Conservación del agua/energía hidroeléctrica
- Desperdicios
- Carbón
- Forestal
- Garfios para troncos
- Hormigón
- Túneles
- Hierro y acero

SOLUCIONES DE COMPRA DIVERSIFICADAS





Cat Rental

Usted hace todo lo posible para asegurarse de que la calidad de su trabajo refleje su compromiso con sus comunidades y barrios. Eso implica que los trabajos se hacen a tiempo y dentro del presupuesto. Gestionar la productividad, la eficiencia y la seguridad de la fuerza de trabajo es más que un trabajo a tiempo completo. En Cat Rental Store, lo entendemos. Por eso, cuando nos alquila algo, recibe más que tan solo acceso a equipos de primer nivel.



Desde alquiler de equipos pesados hasta generación de energía, excavación de zanjas y apuntalamiento hasta plataformas elevadoras de tijera y telescópicas, tenemos el equipo que necesita para hacer su trabajo. Su distribuidor Cat local está disponible para atender sus necesidades de equipos pesados en toda la región. Ofrecemos especialistas en alquiler altamente capacitados que tienen el conocimiento y la experiencia para ayudarlo a tomar decisiones informadas sobre la elección de los modelos adecuados y los complementos relacionados. Desde cuentas de gastos flexibles, opciones de arrendamiento y alquiler con opción de compra hasta la entrega de productos y la capacitación de operadores disponible, los distribuidores ofrecen una variedad de productos y servicios valiosos.

Es bueno saber que a medida que cambian sus demandas de alquiler, Cat Rental Store lo apoya con todos los tipos de máquinas, sistemas de potencia, montacargas, herramientas, accesorios y otros equipos para ayudarlo a completar el trabajo.

FACILITE SU TRABAJO



CONVENIENCIA

Mantener su proyecto dentro de los plazos es nuestra prioridad. Estamos siempre listos para mantener su negocio funcionando con acceso a una amplia gama de máquinas y soluciones, incluso de forma inmediata.



EXPERIENCIA

Capacitamos a todo nuestro personal, para que pueda ofrecerle asesoría, servicio y apoyo. Nuestro equipo se asegura de entender sus requisitos de trabajo y proporcionarle la máquina adecuada cuando la necesita.



CONFIABILIDAD

Todos los productos se someten a una revisión rigurosa, por dentro y por fuera, después de cada alquiler para asegurar la seguridad y el rendimiento confiable.



TECNOLOGÍA

Nuestra flota de alquiler tiene la última tecnología para ayudarlo a mejorar la productividad, la eficiencia y los resultados financieros.



RENTABILIDAD

Alquilar equipos de alta calidad en los que puede confiar lo alivia de la responsabilidad financiera de ser propietario de equipos. Ayuda a controlar los costos de sus proyectos y aumenta el flujo de efectivo.



FLEXIBILIDAD

Las necesidades en el trabajo pueden cambiar rápidamente. Ofrecemos múltiples opciones que se adaptan a su cronograma y presupuesto. Ofrecemos alquileres a corto y largo plazo, además de alquileres con opciones de compra. Si hay que cumplir requisitos especiales, también puede contar con nosotros.

¿BUSCA COMPRAR EQUIPOS USADOS?

ELIJA UNA MÁQUINA QUE PASE LAS PRUEBAS MÁS EXIGENTES.



Equipos usados certificados por Cat

Los equipos usados certificados por Cat incluyen una amplia gama de máquinas con pocas horas de uso y sometidas a servicio completo que pasan nuestro riguroso proceso de inspección. Los equipos usados certificados por Cat incluyen camiones de obras, rodillos utilitarios y de pavimentación, compactadores de suelos, motoniveladoras, excavadoras, retroexcavadoras, minicargadores, cargadores de ruedas y mucho más.

A LA ALTURA DEL ESTÁNDAR MÁS ALTO

Para calificar como equipos usados certificados por Cat, cada máquina usada debe pasar el programa de inspección detallada de Caterpillar, que incluye una garantía del tren de fuerza de 6 meses como mínimo. Hacemos más que simplemente revisar el aceite y darles una patada a los neumáticos. Analizamos y evaluamos cada componente de la máquina, desde el motor y el sistema hidráulico hasta los cojines del asiento y el manual del operador. En algunos casos, eso significa hasta 140 puntos de inspección por cada unidad de maquinaria. Y eso es tan solo el primer paso.

Usados certificados por Cat



POCAS HORAS DE TRABAJO

Todos los equipos usados certificados por Cat tienen menos de 5 años de antigüedad y pocas horas de trabajo.

NIVELES BAJOS DE DESGASTE

Los equipos usados certificados por Cat tienen menos del 50 % de desgaste en los siguientes elementos:

- Neumáticos
- Tren de rodaje
- Herramientas de corte

MANTENIMIENTO AL DÍA

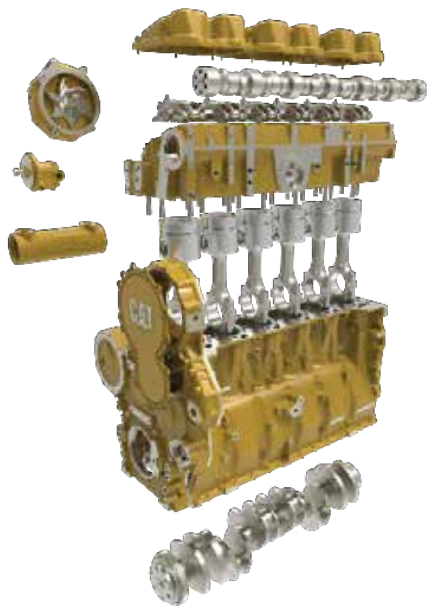
Puede confiar en que los equipos usados certificados por Cat están listos para trabajar porque todo el mantenimiento programado se realizó en las instalaciones de un distribuidor Cat a cargo de técnicos capacitados en la fábrica y con las herramientas y tecnología más recientes.

LOS ESTÁNDARES MÁS ALTOS NO TIENEN POR QUÉ COSTAR MÁS.

Su distribuidor Cat también tiene ofertas financieras y tasas de interés competitivas para ayudarlo con temas importantes como el flujo de efectivo y el capital de trabajo. Pida más detalles a su distribuidor local.



Cat Reman



OPCIONES SOSTENIBLES QUE OFRECEN UN RENDIMIENTO COMO NUEVO POR UNA PARTE DEL PRECIO

HASTA **60 %** UN **DEL COSTO DE UNO NUEVO**

- Reduce el Costo Total de Propiedad del cliente.
- Cat Reman permite adaptar las opciones de reparación a las necesidades y al presupuesto de los clientes.
- Ahórreles tiempo valioso a los técnicos para que puedan enfocarse en reparaciones más complejas.

+ de 8.000 OPCIONES DE COMPONENTES CAT REMAN

- Se ofrece un 96 % de disponibilidad de piezas listas para usar (CCPA*).
- Los 21 centros de distribución de piezas globales de Caterpillar y las más de 2.300 sucursales de distribuidores facilitan la disponibilidad de las piezas.
- La disponibilidad de piezas listas para usar minimiza el tiempo de inactividad.
- Garantía de piezas idéntica a la de piezas nuevas de Caterpillar de 12 meses**.

**Disponibilidad de piezas centrada en el cliente (2021) **Pueden aplicarse limitaciones. Para conocer los detalles completos sobre la garantía limitada de Caterpillar aplicable, comuníquese con un distribuidor Cat autorizado.*

MENOS EMISIONES DE GASES DE EFECTO INVERNADERO **61 %**

- Ayuda a satisfacer la demanda de sostenibilidad y transparencia de los clientes de todo el mundo.
- En 2020, Cat Reman recolectó 131 millones de libras de material a través de las devoluciones de productos que alcanzaron el final de su vida útil.
- Se usa un 85 % menos de agua. | Se consume un 85 % menos de energía. | Se ocupa un 85 % menos de espacio de relleno sanitario. | Se usa un 85 % menos de materia prima.

**En comparación con la fabricación de componentes nuevos. Se basa en un estudio de Culatas de Cilindro 3412.*



Soluciones Cat Financial

PARA TODA LA VIDA DE SU EMPRESA

Durante más de 90 años, Caterpillar ha estado construyendo la infraestructura del mundo y, en asociación con sus distribuidores independientes, impulsando el cambio positivo y sostenible en todo el mundo. Caterpillar es un líder en tecnología y el mayor fabricante de equipos de construcción y minería del mundo.

Durante más de 40 años, Cat Financial ha proporcionado una amplia gama de soluciones financieras a los clientes y distribuidores Cat para máquinas, motores, piezas y servicios Cat.

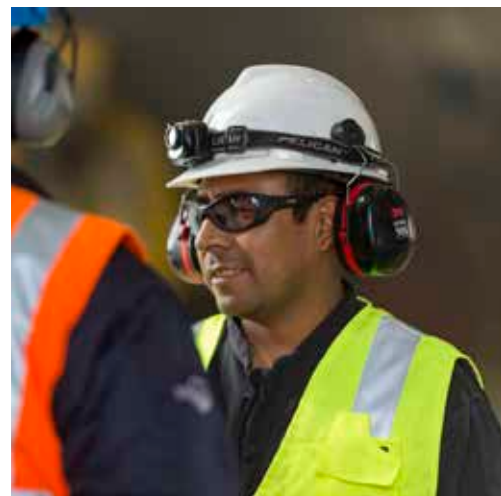
EN LATAM

Caterpillar ha tenido presencia en LATAM desde principios de la década de 1950 y las oficinas de Cat Financial se inauguraron a principios de la década de 1990. Con el cambio de grandes empresas de construcción a pequeñas y medianas empresas en nuestra región, el financiamiento se ha convertido en un requisito clave de los clientes y Cat Financial está aquí para ayudar.

LAS VENTAJAS DE CAT FINANCIAL

Sin importar lo que necesite su equipo, Cat Financial puede ayudarlo a agilizar la compra con rapidez y poner su equipo a trabajar en el sitio. Las siguientes son las ventajas que ofrecemos y con las que puede contar:

- Financie las reparaciones y reconstrucciones de sus máquinas
- Un solo lugar donde comprar de manera rápida y conveniente
- Tasas de interés competitivas y programas adaptados a las necesidades de su empresa
- Gerentes de territorio locales exclusivos para ayudarlo en cada paso
- Una amplia variedad de soluciones de crédito y financieras
- Opciones disponibles de EPP (Extended Protection Plan, Plan de protección extendida) y CVA (Customer Value Agreements, Convenios de Valor para el Cliente) para su tranquilidad



Nuestra misión es ayudar a los clientes a tener éxito

proporcionando soluciones financieras y equipos personalizados. Entendemos su manera de trabajar y los desafíos cotidianos que enfrenta compitiendo en su industria. Si apenas comienza o ya está listo para crecer, podemos preparar soluciones que se ajusten a sus necesidades y su presupuesto.

SABEMOS QUE CADA EMPRESA ES ÚNICA

Los gerentes de territorio de Cat Financiamiento saben la importancia que tiene entender sus metas y desafíos. Trabajando con usted y los distribuidores, encontraremos los paquetes financieros adecuados para sus necesidades.

LOS GERENTES DE TERRITORIO LO PUEDEN AYUDAR CON LO SIGUIENTE:

- Entender las tendencias en su industria y cómo afectan su empresa
- Proceso rápido de aprobación del crédito
- Apoyo en su proceso de solicitud.



**LAS MÁQUINAS QUE
NECESITA PARA HACER
EL TRABAJO
CON EL FINANCIAMIENTO
QUE FUNCIONA PARA USTED.**

ENCUENTRE LAS SOLUCIONES FINANCIERAS Y DE PROTECCIÓN EXTENDIDA QUE FUNCIONEN PARA SU EMPRESA

- Soluciones financieras y de protección extendida integrales
- Servicio excepcional
- Precios competitivos



COMIENCE A TRABAJAR CON CAT FINANCIAL

Su empresa es importante para nosotros. Nos entusiasma poder averiguar cómo podemos ayudarlo a alcanzar sus metas.

Podemos ayudarlo con lo siguiente:

- Nuevas oportunidades de negocio y consultas
- Responder preguntas acerca de los productos financieros
- Cotizaciones a medida

PARA RESPALDO AL CLIENTE

Brasil

atendimento@cat.com
+55 11 2109 2213

Región norte

servicioalcliente.mx@cat.com | servicioalcliente.cca@cat.com
+1 800 263 2250

Cono Sur:

serviciocliente@cat.com

Chile:

+600 363 0033

Perú:

servicioclienteperu@cat.com
+51 700 8988

Uruguay/Paraguay:

servicioclientecbl@cat.com
+56 97 155 4338

Los servicios de respaldo que proporcionamos:

- Consultas de clientes
- Liquidaciones/rescisiones
- Consultas sobre acuerdos
- Cambios en pagos/consultas
- Reestructuraciones
- Modificaciones
- Solicitudes de saldo
- Opciones y consultas de final del contrato

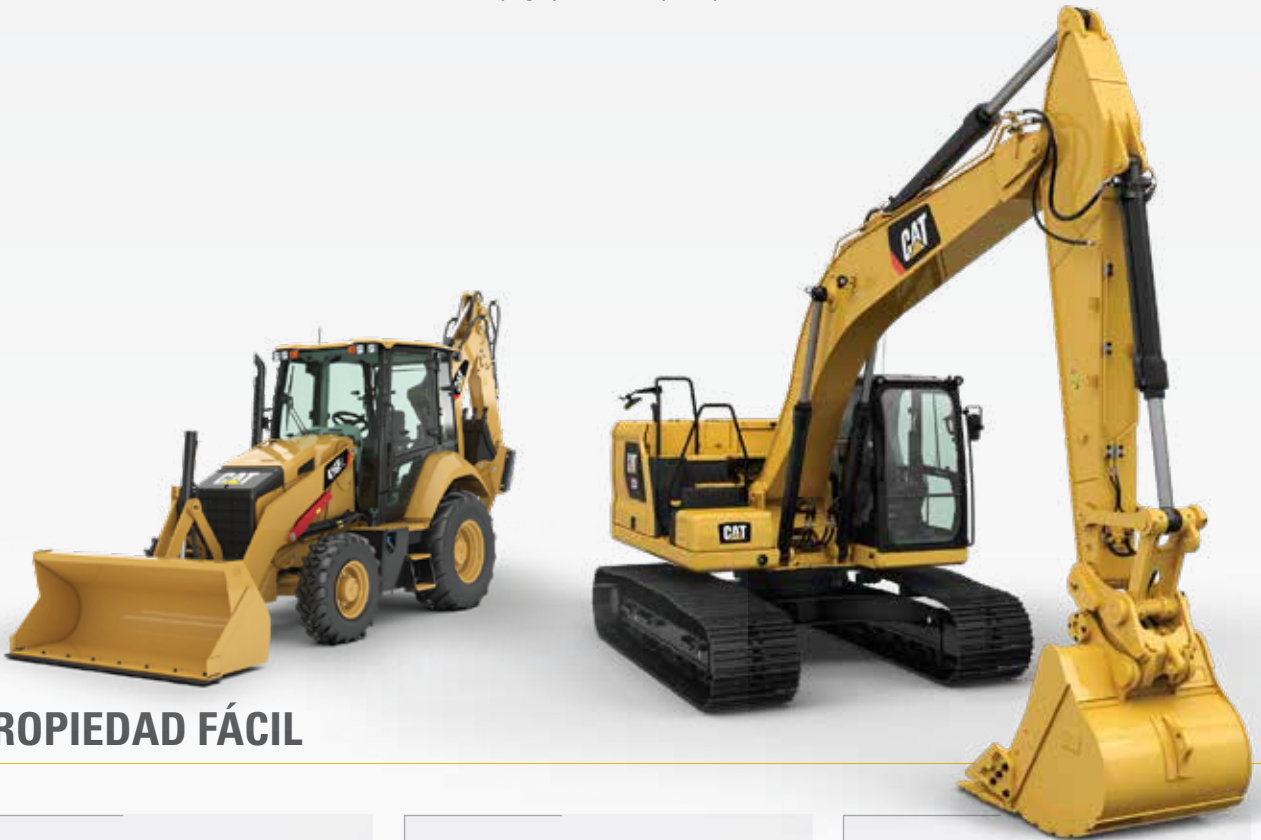
SERVICIO DE POSVENTA Y RESPALDO AL PRODUCTO



CVA

DESCRIPCIÓN GENERAL Y BENEFICIOS

¿QUÉ ES UN CVA? Los Convenios de Valor para el Cliente (CVA, Customer Value Agreements) de Cat facilitan la posesión de una máquina Cat y la mantienen lista para trabajar. Cada CVA comienza con el mantenimiento sin complicaciones, con piezas originales Cat, entregadas en el plazo previsto y directamente en su ubicación con instrucciones paso a paso. Se puede incluir la tranquilidad de contar con el respaldo experto del distribuidor a través de un Plan de Protección de Equipos (EPP, Equipment Protection Plan) para minimizar los costos inesperados en las reparaciones cubiertas. La tranquilidad de la gestión del estado del equipo le proporciona alertas e información de la máquina, así como datos de inspecciones y monitoreo del estado de los fluidos. Propiedad sin complicaciones significa que todos los elementos de su CVA son parte de un solo convenio e incluyen opciones de pago para su máquina y el mantenimiento.*



PROPIEDAD FÁCIL

HASTA **50%** UN
DE AUMENTO DE LA
VIDA ÚTIL DE LOS
COMPONENTES CON
FILTROS CAT

HASTA **2x**
DE AUMENTO DE LA VIDA
ÚTIL DEL MOTOR
CON FLUIDOS CAT

HASTA **80%** UN
DE REDUCCIÓN DEL COSTO
POR HORA DE INYECTORES
DE COMBUSTIBLE
CON FILTROS CAT

LO TENEMOS CUBIERTO

*Un CVA y el financiamiento están sujetos a restricciones y disponibilidad. Se pueden aplicar términos y condiciones adicionales. Para obtener más información, comuníquese con su distribuidor Cat.



QUÉ ESPERAR DE CADA CVA

Sin importar qué tipo de CVA* elija, puede esperar promesas de valor de Caterpillar y su distribuidor que facilitan la posesión de su máquina y ayudan a mantenerla lista para trabajar.

01 EL MANTENIMIENTO SIN COMPLICACIONES

Le permite acceder a eficiencias de mantenimiento planificado como nunca antes. Las piezas originales Cat se entregan en su ubicación o están disponibles en la sucursal del distribuidor en el plazo previsto para que haga el mantenimiento. Los servicios del distribuidor optativos incluyen profesionales capacitados que pueden trabajar en su horario para minimizar el tiempo de inactividad. Además, aproveche la eliminación de desperdicios de los distribuidores para eliminar los filtros y fluidos de manera respetuosa con el medio ambiente. Independientemente de cómo prefiera ocuparse del mantenimiento y el servicio, sus piezas originales Cat, optimizadas para la máquina y la aplicación, pueden prolongar la vida útil de los componentes en hasta un 50 %.

02 LA SEGURIDAD DEL RESPALDO EXPERTO DEL DISTRIBUIDOR

ofrece opciones de Plan de Protección de Equipos (EPP) para minimizar el costo de posibles defectos de la máquina cubiertos. Su CVA puede tranquilizarlo con la solución de problemas, los diagnósticos y las reparaciones de nivel experto del distribuidor con piezas originales Cat.

03 LA TRANQUILIDAD DE LA GESTIÓN DEL ESTADO DE LOS EQUIPOS

que reduce el riesgo de que se produzcan problemas. Con la aplicación Cat, My.Cat.Com y Cat Inspect, obtiene acceso, en cualquier momento, a datos clave de la máquina como la utilización, el mantenimiento y la ubicación. El análisis del estado de los fluidos prueba la condición del aceite, el combustible y el refrigerante de su equipo para permitirle ver dentro de los principales sistemas y prevenir de mejor manera las fallas, el tiempo de inactividad o la pérdida de producción.

04 LA PROPIEDAD SIN COMPLICACIONES

facilita la posesión de sus equipos. Puede incluir el costo de su CVA en los pagos mensuales de la máquina a la misma tasa de financiamiento que se aplicó a la máquina. O bien, financie su CVA como un producto independiente.*

CARACTERÍSTICA DEL CVA		ESTÁNDAR	OPTATIVA
Propiedad sin complicaciones	Opciones de pago flexibles	✓	
	Renovación automática del contrato		✓
Mantenimiento sin complicaciones	Piezas originales Cat®	✓	
	Piezas entregadas en el plazo en su ubicación	✓	
	Fluidos originales Cat		✓
	Mantenimiento realizado por el distribuidor a cargo de mano de obra calificada del distribuidor		✓
	Reparaciones planificadas con piezas originales Cat		✓
Seguridad del respaldo experto del distribuidor	EPP de tren de fuerza + sistema hidráulico o Premier (máquinas nuevas y CCU)	✓	
	Protección de los componentes: inyectores (máquinas del mercado de repuestos)		✓
Tranquilidad de la gestión del estado de los equipos	Conectividad mediante Product Link™	✓	
	Acceso a My.Cat.Com/aplicación Cat	✓	
	Inspecciones de los equipos	✓	
	Análisis de fluido S•O•S		✓
	Monitoreo de condiciones		✓

*Un CVA y el financiamiento están sujetos a restricciones y disponibilidad. Se pueden aplicar términos y condiciones adicionales. Para obtener más información, comuníquese con su distribuidor Cat.

CAT INSPECT

INSPECCIONES DIARIAS DE MANERA DIGITAL

ADMINISTRACIÓN DE EQUIPOS CAT

Cat Inspect lleva los formularios de inspección a una plataforma digital, organizada y de fácil acceso. Se integra con otros servicios digitales Cat, como la aplicación Cat, My.Cat.Com y VisionLink®, y es fácil de instalar, simplemente inicie sesión con sus credenciales estándar y comience a capturar los datos clave de las inspecciones diarias.



¿QUÉ PUEDE HACER CON CAT INSPECT?

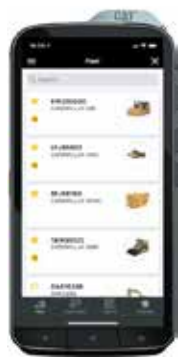
- COMPARTIR FOTOS Y VIDEOS DE LA MÁQUINA
- CAPTURAR NOTAS SOBRE LA MARCHA
- ASIGNAR INSPECCIONES
- CLASIFICAR LAS REPARACIONES NECESARIAS
- INTEGRARSE CON MY.CAT.COM Y LA APLICACIÓN CAT
- CREAR FORMULARIOS DE INSPECCIÓN PERSONALIZADOS

DESCARGUE UNA MANERA MÁS FÁCIL DE HACER LAS INSPECCIONES

Simplemente visite la tienda de aplicaciones de su dispositivo inteligente y busque "Cat Inspect". Pueden iniciar sesión con sus credenciales estándar y ver, completar y asignar inspecciones con facilidad.

CAT INSPECT RECUPERA EL TIEMPO DE DISPONIBILIDAD

Usted trabaja a diario, y también Cat Inspect. Recupere el tiempo de disponibilidad agilizando sus inspecciones diarias desde un dispositivo inteligente con Cat Inspect.



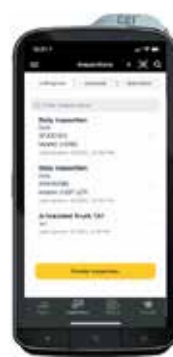
VEA TODOS LOS ACTIVOS

Verá el menú Fleet (Flota) cuando abra Cat Inspect. Desde aquí, seleccione su máquina y vaya a la página Asset (Activo). Vea la información de la máquina y comience nuevas inspecciones.



COMPLETE LAS INSPECCIONES DIARIAS

Después de hacer clic en "Start Daily Inspection" (Iniciar inspección diaria) en la página Asset, verá esta pantalla. Haga clic en las secciones para completar los datos de la inspección, agregar comentarios y fotos y responder preguntas.



VEA EL HISTORIAL DE INSPECCIONES

Para hacer un seguimiento total de las inspecciones diarias esenciales, la página Inspection History (Historial de inspecciones) actúa como un registro de todas las inspecciones enviadas. Vea y envíe informes completados de inspecciones anteriores de esta página.



ORGANICE SUS INSPECCIONES

Vea las inspecciones In-Progress (En curso), Assigned (Asignadas) y Submitted (Enviadas) en el "Inspections Menu" (Menú de inspecciones). También puede buscar por tipo de formulario, familia de productos y nombre de la inspección para encontrar los elementos con facilidad.



ACCEDA A INFORMES

El menú Reports (Informes) le permite buscar y ver los informes de las inspecciones enviados en su cuenta o reenviar un informe con el ícono de correo ✉. Esto agiliza las inspecciones diarias de principio a fin.



CONFIGURE Y VEA LOS FAVORITOS

Para un fácil acceso a los formularios y las plantillas de inspección usados con frecuencia, configure sus propios favoritos. También se puede acceder a los formularios y las plantillas marcados como favoritos en la modalidad sin conexión, incluso sin tener conexión a Internet.



Servicio remoto

Tecnología que reduce el tiempo de inactividad y facilita un sitio de trabajo más eficiente.

Los servicios remotos son un conjunto de tecnologías de vanguardia que mejoran considerablemente la eficiencia en el sitio de trabajo. Dos de sus funciones principales son solución remota de problemas y actualización remota.

Solución remota de problemas

La solución remota de problemas permite a su distribuidor Cat realizar pruebas de diagnóstico en la máquina conectada a fin de identificar posibles problemas mientras la máquina está en funcionamiento. Los técnicos del distribuidor pueden diagnosticar de manera eficiente la causa de un código de falla o una alarma. Si es necesario realizar una reparación, con la solución remota de problemas tiene la certeza de que el técnico llegará al sitio con las piezas, las herramientas de servicio y las instrucciones adecuadas. Así, podrá completar correctamente la reparación en una única visita. Esto ayuda a que su máquina vuelva a funcionar lo antes posible y le permite ahorrar tiempo y dinero.

Beneficios

- Realice pruebas de diagnóstico remotas en máquinas que están en funcionamiento.
- El distribuidor Cat recibe información clave de la máquina. Esto permite llevar a cabo una consulta oportuna sobre el mejor curso de acción.
- Los técnicos reciben la información, las piezas, las herramientas y las instrucciones correctas para realizar las reparaciones en el sitio en el menor tiempo posible.
- Los problemas se solucionan más rápido y con menos tiempo de inactividad.
- Mejore la eficiencia del sitio de trabajo y así ahorre tiempo y dinero.

Actualización remota

La actualización remota permite actualizar a distancia el software a bordo de las máquinas conectadas sin que un técnico esté presente. Una notificación de su distribuidor Cat le informará cuando haya una nueva actualización de software disponible. La actualización se puede implementar mientras la máquina está en el sitio de trabajo sin tener que esperar a un técnico del distribuidor. La actualización remota garantiza que sus máquinas siempre operen a los niveles óptimos de rendimiento. De este modo, obtendrá la máxima eficiencia con el mínimo tiempo de inactividad.

Beneficios

- Reducir el tiempo necesario para actualizar el software de la máquina hasta en un 50 %
- Eliminar potencialmente el tiempo de espera para que un técnico del distribuidor visite el sitio.
- Garantizar que obtenga los beneficios de las actualizaciones de software lo antes posible, sin que sea necesario mover la máquina del sitio de trabajo.
- Las actualizaciones pueden instalarse cuando sea más conveniente para la operación.
- Mejorar la eficiencia del sitio de trabajo y así ahorrar tiempo y dinero.

Proceso de la solución remota de problemas

- 1 El cliente llama al distribuidor para informar un problema con la máquina.
- 2 El técnico del distribuidor inicia una sesión de solución remota de problemas, accede a la información en vivo de diagnóstico de la máquina e identifica los problemas de manera remota.
- 3 El distribuidor identifica las actualizaciones de software que se requieren para la máquina y descarga la versión más reciente del software en la máquina mediante la actualización remota de software.
- 4 Si se requiere, el técnico se presenta en el sitio de trabajo para ejecutar las reparaciones, llevando consigo las piezas correctas.
- 5 La máquina opera a su máxima eficiencia con un mínimo tiempo de inactividad.





Excelencia en el servicio



El servicio son los cimientos sobre los que se basan todos los distribuidores Cat. Nuestros distribuidores independientes están dedicados a respaldar máquinas y equipos Cat activos con la meta de reducir el costo por tonelada y mejorar la competitividad de nuestros clientes.

Los distribuidores de LATAM entienden muy bien la importancia que tiene el respaldo de servicio integral para los clientes que muchas veces carecen de las capacidades internas o que operan en nuevos territorios lejos de sus estructuras propias de respaldo. Los distribuidores Cat en LATAM ofrecen la solución más adecuada como una reparación, reconstrucción o remanufacturación en ubicaciones geográficas estratégicas, donde los clientes encontrarán reparaciones confiables de calidad y el tiempo de respuesta requerido para optimizar su operación. Vehículos de servicio o talleres móviles completamente equipados llevan las soluciones a los sitios, sin importar la distancia, lo que garantiza el respaldo a los clientes Cat en cualquier lugar.



Piezas de repuesto, componentes y logística



Los especialistas del distribuidor en respaldo al producto ofrecen una amplia gama de respaldo para motores, sistemas hidráulicos, trenes de rodaje, herramientas de corte, fluidos y filtros, así como otras piezas e insumos Cat que tienen un impacto directo en la confiabilidad, longevidad y rentabilidad de una máquina Cat.

El suministro eficiente y rápido de piezas a lo largo del continente es el objetivo colectivo de todos los distribuidores Cat de LATAM.

Completos almacenes de piezas en todas las instalaciones de los distribuidores y en muchas de las principales minas buscan alcanzar la máxima disponibilidad de piezas listas para usar. Se ofrece respaldo adicional de plantas de piezas administradas por Caterpillar en EE.UU., México y Brasil. Una excelente capacidad logística es fundamental para la capacidad de los distribuidores Cat de LATAM de mantener activas y en buenas condiciones las flotas de sus clientes. Todos los distribuidores Cat se esfuerzan por mantener tiempos de respuesta y entrega rápidos a pesar de los grandes desafíos de infraestructura.



Análisis de fluido de servicios S•O•SSM de Cat

El programa de análisis de fluido de servicios S•O•S de Cat reduce los costos de posesión y operación aprovechando los procesos patentados de marca Caterpillar que transforman los datos de análisis de fluido en información valiosa. El programa de servicios Cat S•O•S se centra en el análisis de 3 fluidos de sistemas: aceite, refrigerante y combustible diésel, que tienen un efecto directo en el estado de su máquina.

Se usan cuatro métodos para analizar los fluidos de sistemas: análisis del índice del metal de desgaste, el análisis del estado, el análisis de la contaminación y la identificación correcta de fluidos. Con 50 años de experiencia en muestreo, nuestros ingenieros y científicos pueden establecer la calidad y las tendencias de los fluidos para identificar posibles problemas de manera proactiva.

El programa de servicios S•O•S no es una solución a los problemas del equipo, sino una herramienta para detectar los problemas tempranamente. Mediante el monitoreo de su equipo durante su vida útil, puede optimizar el rendimiento, maximizar la productividad y ahorrar dinero.



Beneficios del análisis de fluido S•O•S

- Reducir los costos de posesión y operación
- Ayudar a evitar fallas costosas
- Ser más productivo y rentable
 - Gestione el mantenimiento del equipo con indicadores de desgaste anormal, tendencias de fluidos, flexibilidad del tiempo de inactividad programado.
 - Acorte el tiempo de inactividad mediante la detección temprana de problemas que permite hacer reparaciones antes de que se produzca una falla.
 - Identifique oportunidades de extensión de los intervalos de drenaje del aceite.
- Complete el análisis de fluido de la flota, sin importar cuál sea el fabricante.

A través de la red global de distribuidores Cat, los clientes de Cat tienen acceso a uno de los mejores y mayores programas de análisis de fluido del mundo: servicios S•O•S de Cat. Caterpillar y sus distribuidores tienen más de 90 laboratorios en el mundo, que procesan más de 8.000.000 de muestras cada año. El laboratorio de Caterpillar que da respaldo a los clientes de LATAM se ubica en Peoria, Illinois.



Cat Certified Rebuild

Usted invirtió en calidad Cat cuando compró su máquina. Con una reconstrucción Cat Certified Rebuild puede recuperar todo el rendimiento y la productividad de su máquina original y, también, obtener los beneficios de las actualizaciones de ingeniería más recientes.

Su máquina reconstruida generará información que puede usar para aumentar la productividad, reducir los costos y gestionar los riesgos. Cat Product Link™ es estándar en todas las reconstrucciones certificadas de máquinas.

Reconstruya con las últimas actualizaciones	350	7.000			
Con el programa Cat Certified Rebuild, obtiene las últimas actualizaciones de ingeniería a una fracción del costo de comprar una máquina nueva. Las reconstrucciones de la máquina completa incluyen:	Más de 350 pruebas e inspecciones	El reemplazo automático de aproximadamente 7.000 piezas	Misma garantía que para máquinas nuevas	Trabajo ejecutado por profesiones de servicio capacitados del distribuidor	Piezas originales de equipos Cat

Elija el programa adecuado para usted

RECONSTRUCCIÓN CERTIFICADA DE LA MÁQUINA	Toda la máquina
TREN DE FUERZA CERTIFICADO	El tren de fuerza completo
TREN DE FUERZA CERTIFICADO MÁS SISTEMAS HIDRÁULICOS	El tren de fuerza completo y todos los sistemas hidráulicos
RECONSTRUCCIÓN CERTIFICADA DEL SISTEMA HIDRÁULICO	El sistema hidráulico de una excavadora
RECONSTRUCCIÓN CERTIFICADA DE COMPONENTES	Motores, transmisiones y convertidores de par, ejes de mando, diferenciales y mandos finales
RECONSTRUCCIÓN CERTIFICADA DEL MOTOR	De propulsión marino, grupos electrógenos, locomotoras, bombas y otras aplicaciones de potencia

Valor más allá de la reconstrucción

El proceso de reconstrucción se extiende más allá de un equipo reconstruido. El valor de su equipo aumenta con las garantías y la cobertura de Caterpillar y el respaldo de la mayor red de distribuidores y distribución de piezas del mundo.

Certified Rebuild

Misma garantía que para equipos nuevos y la opción de participar en el Plan de Protección de Equipos, que incluye:

- 12 a 60 meses
- 3.000 a 10.000 horas

Máquinas • Tren de fuerza • Motores • Sistema hidráulico • Componentes

Reconstruya una parte o la totalidad de su equipo por la vida útil máxima o el valor máximo.



Aprendizaje y desarrollo

Los distribuidores de LATAM tienen el respaldo de diversos centros de aprendizaje y demostración en EE.UU. y el Centro de aprendizaje de Brasil. Esta instalación está equipada con la última tecnología que permite ofrecer capacitación experta y avanzada a distribuidores y clientes en las industrias de potencia eléctrica, marítima, de petróleo y gas, de minería, general y de la construcción.

En toda la región de LATAM, los distribuidores también tienen la capacidad de realizar programas de capacitación internos para que sus técnicos den respaldo a los clientes. Muchos clientes en estas regiones eligen productos Cat porque pueden confiar en el apoyo de habilidades técnicas confiables.

Cuando es posible, los distribuidores alinean sus programas de capacitación con los requisitos del país correspondiente. Esto implica que los técnicos de todos los niveles reciben un reconocimiento nacional por su capacitación. Caterpillar ofrece excelente material de capacitación que pueden usar los distribuidores. Los distribuidores también ofrecen capacitación de operadores y técnica para los empleados del cliente. Aquellos que tienen sólidas competencias de capacitación por lo general también ofrecen asistencia en la capacitación a otros distribuidores.

Programa Técnicos para LATAM

Caterpillar inauguró Técnicos para LATAM, que es un programa gratuito en línea disponible para estudiantes en LATAM que deseen desarrollar carreras como técnicos de equipo pesado. El plan de estudios se compone de 18 cursos disponibles en inglés, francés y portugués. Una vez completado, los receptores de certificados reciben invitaciones para visitar los distribuidores locales en distintos países. La visita les ofrece un mejor entendimiento de cómo opera un distribuidor y crea una oportunidad de aprendizaje y carreras profesionales.

Proceso de desarrollo de carrera profesional (CDP)

El proceso de desarrollo de carrera profesional (CDP, Career Development Process) de Caterpillar es un programa de aprendizaje combinado proporcionado para el personal de servicio, ventas y liderazgo de distribuidores Cat. Se realiza en distintas etapas desde el nivel básico hasta el nivel experto y su objetivo es garantizar que el personal del distribuidor sea competente y profesional.

Todos los distribuidores de LATAM están aprovechando este programa, con resultados excepcionales. Los empleados de los distribuidores de todos los niveles también aprovechan una amplia gama de otras oportunidades de aprendizaje combinado que se ofrecen a través del sistema de gestión de aprendizaje integral de Caterpillar denominado Centro de desempeño del distribuidor (DPC, Dealer Performance Center).



La tecnología digital como habilitador

Nuestra visión

Nuestros clientes que operan en LATAM tienen una abundante experiencia del cliente habilitada digitalmente.

Nuestra misión

Ejecutar el Modelo digital global de Caterpillar para nuestros clientes que operan en LATAM.

Nuestro modelo digital es simple: queremos conectarnos con los equipos de nuestros clientes. Nos esforzamos por conectar más activos Cat nuevos y existentes, además de flotas completas, ya que las soluciones digitales nos permiten ofrecer soluciones centradas en el cliente.

Los datos generados ayudan a ejecutar análisis avanzados, materializar servicios y transformar datos en aplicaciones centradas en el cliente. Nuestro equipo digital combina estos datos con todas las demás fuentes de datos de Caterpillar en un solo lugar, lo que incluye la seguridad de los datos y la integridad de los datos. Aquí es donde comenzamos a aplicar análisis de datos y aprendizaje automático para apoyar nuestras aplicaciones digitales y que proporcionen un mejor servicio a nuestros clientes.

Las aplicaciones pueden describirse de varias maneras, desde aplicaciones que ayudan a los distribuidores a ofrecer el mejor servicio, hasta aplicaciones para dispositivos móviles (aplicación Cat) y las plataformas de comercio electrónico (Parts.Cat.Com y Cat IP) que facilitan la posesión y operación de los equipos para los clientes. Nuestro modelo representa tecnología en todo el espectro digital para ayudar a que nuestros clientes tengan éxito.

Modelo digital de Cat



El cliente



El distribuidor



La empresa

VALOR PARA



Aplicaciones
Helios
Conectividad

Experiencia en línea | Aplicaciones | API
Puertas de enlace de datos | Centro de datos | Servicios comunes
Datos de productos | Hardware de conectividad | Empresas de telecomunicaciones



CON EL RESPALDO DE TALENTO, ESTRUCTURA Y GESTIÓN

Conectividad

Activos conectados = clientes conectados

La estrategia de conectividad de Caterpillar se centra en capturar datos, generar conocimiento y ofrecer soluciones centradas en el cliente.

¿Por qué?

La conectividad es importante ya que le permite a Caterpillar y a sus distribuidores conectarse con los clientes para ayudarlos a entender lo que pasa con su flota. Conectando toda la flota, los clientes no solamente podrán acceder de manera remota a información vital sobre el rendimiento de los equipos, sino que los distribuidores pueden ayudar a los clientes a aprovechar al máximo sus equipos y anticipar sus necesidades y, de este modo, mantener el sitio de trabajo en operación. La distancia entre un distribuidor, el cliente y su activo dejó de ser importante con la ayuda de la conectividad.

¿Cómo?

Con el hardware de Product Link fácil de instalar y la tecnología Cat Connect, podemos ofrecer a los clientes grandes (flota) y pequeños (minoristas), servicios habilitados digitalmente, por ejemplo, la aplicación Cat, My.Cat.Com y VisionLink. Estas soluciones ofrecen a los clientes, los distribuidores Cat y a Caterpillar línea de visión a los datos de operación y rendimiento de la máquina, incluida información sobre el mantenimiento, la utilización, el consumo de combustible, el tiempo de disponibilidad o inactividad, las fallas, las alertas y mucho más. Además, según las alertas y el historial de servicio, la conectividad puede dirigir a los clientes a las piezas Cat adecuadas para comprarlas de inmediato.

Beneficios de la conectividad

- Gestionar el mantenimiento correctamente y en el plazo previsto
- Evitar el tiempo de inactividad que genera pérdida de la productividad
- Prevenir problemas de seguridad y actuar sobre las preocupaciones del estado de la máquina
- Analizar el desempeño del operador para guardar el combustible y proteger el rendimiento de la máquina

Plataforma y datos

¿Por qué?

Para Caterpillar, impulsar la fidelidad de los clientes es de máxima importancia y las soluciones telemáticas disponibles en nuestros activos tienen papeles críticos. La información y el conocimiento que ofrecen ayudan a nuestros clientes a tomar decisiones operativas, de mantenimiento y reparaciones más inteligentes, para que puedan trabajar de manera más productiva y eficiente con menos tiempo de inactividad.

Son esos mismos datos los que apoyan a Caterpillar y los distribuidores para ofrecer recomendaciones oportunas y eficaces de piezas y servicios para que las operaciones de los clientes sean sin complicaciones.

¿Cómo?

Para recopilar datos telemáticos y ponerlos a disposición para usarlos en Caterpillar, en los distribuidores y en nuestros clientes a través de diversas aplicaciones, primero debemos obtener autorización explícita de los clientes. Ofrecer a los clientes la capacidad de elegir la autorización digital es el compromiso de Caterpillar con la transparencia y permite a Caterpillar continuar proporcionando el producto y los servicios que apoyan nuestra estrategia de servicio y de ventas. También queremos estar en la mejor posición para cumplir con la evolución de los reglamentos de datos alrededor del mundo, incluidas las leyes relativas a la recopilación, el uso y la retención de datos telemáticos. Cumplir con nuestra parte garantizará la conectividad de los activos de los clientes, lo que contribuye al éxito del cliente con Caterpillar.

Conectividad en cifras | LATAM

- Más de 95.000 activos conectados en LATAM, más de un millón en todo el mundo.



Aplicaciones

¿Por qué?

Caterpillar se sigue centrando en ofrecer a los clientes facilidad de uso y accesibilidad a través de canales de pedidos de piezas en línea. Las plataformas de comercio electrónico ofrecen acceso 24x7 a información sobre piezas, disponibilidad y precios mediante la entrega de soluciones de comercio electrónico personalizadas para los clientes en Cat IP (Integrated procurement, obtención integrada) y PCC (Parts.Cat.Com)

¿Cómo?

Los clientes compran piezas en línea a través de la plataforma de comercio electrónico denominada PCC. Asimismo, Caterpillar ofrece un servicio denominado Cat IP para posibilitar el comercio electrónico automatizado (B2B) entre distribuidores Cat y sus clientes.

Cat IP:

Servicio proporcionado por Caterpillar para posibilitar el comercio electrónico entre distribuidores Cat y sus clientes, originalmente creado para información y transacciones de piezas. Posibilita las transacciones de sistemas B2B (entre empresas)

Beneficios para el cliente:

- La red de distribución de Caterpillar (distribuidores Cat, centros de distribución Cat)
- Sistema de negocios del distribuidor (DBS, Dealer Business System) Cat
- PartStore Web
- Libros de piezas y búsqueda de piezas de SIS (Service Information System, Sistema de Información de Servicio)
- Listas de verificación de mantenimiento planificado (PM, Planned Maintenance) y otra información de piezas
- Intercambio electrónico de consultas sobre piezas, pedidos, facturas y otros documentos

Parts.Cat.Com (PCC):

Parts.cat.com permite a cualquier cliente, independientemente de si tiene una cuenta con el distribuidor, encontrar una pieza y hacer un pedido a su distribuidor local

Beneficios para el cliente:

- Facilidad para hacer negocios
- Proceso de pedidos intuitivo
- Precio y disponibilidad en tiempo real
- Acceso para hacer pedidos 24x7
- Interfaz más fácil para buscar información de piezas en SIS
- Ayuda para encontrar a su distribuidor local
- Historial de ventas anterior de parts.cat.com
- Fácil ingreso de pedidos: carga de números de pieza desde una lista
- Precios específicos del cliente
- Accesible en dispositivos móviles

Aplicaciones para la industria

¿Por qué?

Las aplicaciones para la industria se crearon para ayudar a los clientes a gestionar mejor sus activos, aumentar el tiempo de disponibilidad y reducir los costos de posesión y operación. Mediante una computadora, tableta o un teléfono inteligente, pueden acceder a datos de los activos de todos sus equipos conectados, incluidos la ubicación, el estado, el mantenimiento, el rendimiento y más, para gestionar su flota de manera más eficiente, controlar los costos, mejorar la utilización de los activos y aumentar la productividad. Lo mejor de todo es que pueden conectarse con su distribuidor y sus equipos en el horario que les convenga, 24x7.

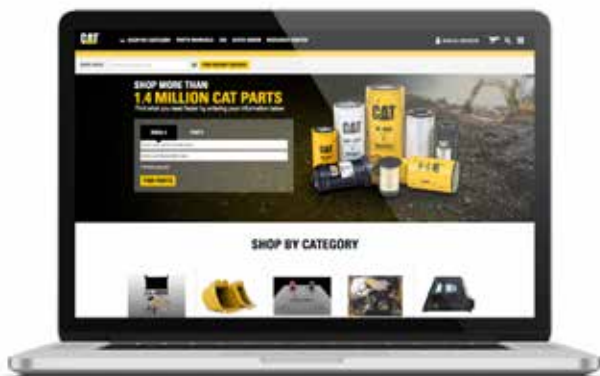
¿Cómo?

Cat ofrece canales digitales para interactuar con los clientes, como aplicaciones para dispositivos móviles e interfaces web. My.Cat.Com, Cat App, VisionLink, Minestar, Remote Fleet Vision (RFV), y Remote Asset Management (RAM) son varios ejemplos.

Equipo de construcción | [My.Cat.Com](#), [VisionLink](#), [aplicación Cat](#)

Minería | [MineStar](#)

Motor, grupos electrógenos, embarcaciones | [RAM](#), [RFV](#)



MY.CAT.COM | Conexión en cualquier lugar 24x7

La aplicación web My.Cat.Com es un centro en línea para la administración de equipos que faculta a los clientes con información sobre costos, utilización, confiabilidad y antigüedad que los ayuda a dirigir su empresa con más eficiencia y eficacia.

Características clave

- Vista de la flota completa (conectada y no conectada).
- Monitoree la ubicación, las horas, las fallas y el consumo de combustible en unidades suscritas a Cat Daily, VisionLink, PLWeb y más.
- Consulte los gastos operativos, incluidas las facturas de solicitudes de trabajo.
- Haga un seguimiento del gasto del contrato de alquiler.
- Gestione el mantenimiento preventivo.
- Integración profunda de comercio electrónico con SSO a PCC
- Use las opciones de "Programar servicio" o "Solicitar una cotización" para comunicarse con el distribuidor.
- Gestione los programas de recompensas y garantía de combustible de Cat.



APLICACIÓN CAT | Conexión en cualquier lugar 24x7

La nueva aplicación Cat es la aplicación complementaria del portal web My.Cat.Com. Diseñada como una herramienta telemática ligera, la aplicación Cat muestra información básica de los equipos, horas y ubicación de los activos al alcance de los dedos.

Características clave

- Gestione el mantenimiento preventivo.
- Monitoree la ubicación, las horas, las fallas críticas y el nivel de combustible de las unidades suscritas a Cat Daily o VisionLink. Puede agregar máquinas que no sean Cat.
- Personalice las notificaciones push (baja utilización, bajo nivel de combustible, fallas críticas).
- Conéctese a PCC mediante la opción de "Solicitar piezas".
- Use la opción de "Solicitar servicio" para comunicarse con el distribuidor.
- Solicite y active hardware de Product Link (PL542)



VisionLink | Conexión para optimizar

VisionLink es una herramienta de gestión de la flota que conecta a los clientes con una vista integral de su flota para optimizar el rendimiento. Transforma los datos en información.



Características clave

- Haga un seguimiento de las horas, la ubicación, el combustible y la utilización.
- Programe informes y notificaciones personalizados.
- Obtenga acceso a sus datos mediante una API.
- Busque en el historial de datos enriquecidos información de la flota y las máquinas.

SOLUCIONES DE INDUSTRIAS MÁS ALLÁ DE LA CONSTRUCCIÓN





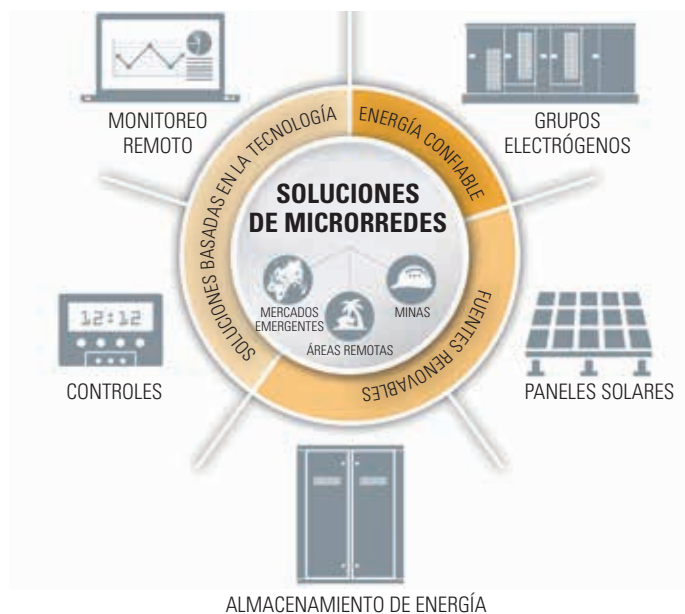
Sistemas de microrred renovable Cat

Su distribuidor Cat puede trabajar con usted para crear un sistema renovable que se puede escalar y personalizar por completo para satisfacer sus necesidades de energía hoy y en futuras expansiones. Proporciona electricidad limpia y rentable para mantener sus industrias en producción, las comunidades en desarrollo y las personas conectadas.

Desde el acceso a una mina o sitio industrial, su construcción y operación, la necesidad de energía en el sitio es esencial. Las soluciones de microrredes híbridas de Cat ofrecen energía confiable fuera de la red y son completamente personalizadas y escalables para satisfacer los requisitos de su sitio hoy y en futuras expansiones.

Con el almacenamiento de energía renovable y la tecnología de vanguardia tomando el lugar de los costos de combustible y la logística, las soluciones de microrredes híbridas Cat ofrecen energía asequible que está diseñada para posibilitar un aumento de la productividad en todas las operaciones del sitio.

Energía para un progreso sostenible. En todas partes. Todo el tiempo.



Las microrredes renovables de Cat están diseñadas para considerablemente:

- Reducir sus gastos en combustible
- Disminuir las emisiones de carbono
- Reducir el costo total de propiedad
- Lograr períodos de reembolso favorables



Generación de energía eléctrica



La red de distribuidores de Cat en toda LATAM ofrece soluciones comprobadas de energía eléctrica confiable que apoyan la actividad económica y el crecimiento en todos los sectores empresariales. Con la gama más amplia de productos de un proveedor único de confianza; unidades de 5 kWe hasta plantas de potencia eléctrica independientes hasta 70 MWe o más, proporcionamos energía a centros de datos, redes de telecomunicaciones, escuelas, universidades, atención médica, aeropuertos, transporte público, proyectos de infraestructura, empresas comerciales e instalaciones industriales de todos los tamaños.

En el caso de energía para la construcción, nuestras soluciones de potencia eléctrica Cat resistentes y duraderas ofrecen eficiencia del combustible excepcional y bajo costo de propiedad, a la vez que suministran energía confiable en la que puede confiar.

Nuestros distribuidores tienen capacidades internas de diseño e ingeniería civil, mecánica y eléctrica líder en la industria que les permiten ofrecer soluciones llave en mano de energía incluso para los requisitos de energía más complejos y desafiantes, incluidas aplicaciones de minería, proyectos pequeños y grandes para complementar la potencia de la red eléctrica de tipo híbrido, fotovoltaico y de acondicionamiento y almacenamiento de potencia. Contamos con la capacidad para respaldar todo desde el suministro de grupos electrógenos básicos hasta el balance completo de soluciones de potencia llave en mano, con una gestión interna de proyectos que garantiza una puesta en marcha de las soluciones de potencia rápida y confiable para minimizar el riesgo y los gastos imprevistos.

Los distribuidores Cat operan algunas de las flotas de alquiler más grandes disponibles en LATAM, donde se requiere seguridad y confiabilidad para la integridad de la potencia, que son adecuadas para alquiler a corto o largo plazo para los sectores de aeropuertos, industrial, comercial y de entretenimiento y con las que tendrá total tranquilidad y seguridad de la energía.

Las opciones de combustible incluyen gas, diésel y aceite combustible pesado (incluido el combustible doble), combustibles líquidos renovables, así como gas hidrógeno y mezclas. Sea en forma de módulos de potencia en contenedores o unidades abiertas, instalaciones fijas en sitios o potencia temporal, Caterpillar tiene la flexibilidad de ofrecer soluciones de energía listas para usar para satisfacer sus necesidades.

Nuestro compromiso va más allá de la venta y la instalación. Caterpillar y su distribuidor Cat se enfocan en garantizar que aproveche al máximo su equipo con un servicio y soporte sobresalientes. Desde ofertas de garantía extendida hasta convenios de valor para el cliente personalizados, monitoreo y control a distancia, su distribuidor Cat está al alcance para garantizar el rendimiento óptimo y maximizar la longevidad de su solución de energía.



Minería



QUÉ HACEMOS

- Construimos productos de calidad
- Invertimos en investigación y desarrollo
- Somos líderes en tecnologías de minería
- Tenemos la mejor red de respaldo del mundo
- Nos asociamos en la mina
- Apoyamos iniciativas de seguridad y sostenibilidad
- No concentramos en la industria minera

Caterpillar y los distribuidores Cat en LATAM son el principal proveedor de equipos de minería y soluciones de respaldo en la región. Estamos profundamente arraigados en el éxito de nuestros clientes de minería, desde mineras pequeñas a medianas, contratistas de minería y empresas mineras internacionales, Caterpillar y su red de distribuidores suministran y respaldan la más amplia gama de máquinas y tecnología minera en la industria. Nuestros distribuidores son capaces de proporcionar una gama de soluciones para minas, desde la simple contratación de mano de obra hasta contratos completos de mantenimiento y reparaciones. Ofrecemos a nuestros clientes acceso a los centros de reconstrucción certificada de componentes Caterpillar y una amplia gama de productos remanufacturados, lo que nos permite proporcionar el menor costo total de operación. En la superficie y bajo tierra, en roca dura y en carbón, nuestra línea de productos abarca desde dragalinas de gran volumen hasta camiones mineros de clase ultra, pasando por grandes palas hidráulicas para minería hasta perforadoras giratorias, cargadores de ruedas, tractores topadores de cadenas y de ruedas, además de otros productos de clase mundial.

Caterpillar y los distribuidores Cat se asocian con los clientes para proporcionar soluciones tecnológicas que les permiten mover material con más eficiencia y seguridad con el fin de disminuir el costo por tonelada. Información del entorno de la máquina, monitoreo del estado de las máquinas, gestión de flotas, perforación y carga de precisión y autonomía completa de máquinas en la superficie y bajo tierra, son tan solo algunas de las soluciones tecnológicas donde somos los líderes.

Por último, trabajamos estrechamente con los clientes para encontrar la mejor manera de que cuenten con máquinas Cat en sus minas, mediante opciones de financiamiento, alquiler y mediante Job Site Solutions, nuestro equipo puede hacer todo desde operar sus equipos hasta gestionar su flota completa.



Petróleo y gas

Caterpillar ha estado ayudando a los clientes con sus soluciones de energía de petróleo y gas durante más de 80 años. Los distribuidores Cat en LATAM tienen una amplia gama de productos duraderos y confiables que cumplen con las demandas de su aplicación específica.

Desde expertos en diseño que ponen en marcha su operación hasta equipos locales que están a su disposición para ayudarlo a mantenerla, nuestros distribuidores Cat en la región ofrecen a los clientes productos de categoría mundial, servicios inigualables y soluciones tecnológicas innovadoras.



Nuestra extensa red de distribuidores asegura proximidad con los clientes y mediante los envíos diarios de repuestos especializados para rotar el inventario de piezas entre sucursales, ofrecemos soluciones superiores de piezas en cualquier momento y lugar.

Caterpillar Oil & Gas satisface las necesidades diversas de los clientes, incluidos OEM (Original Equipment Manufacturers, fabricantes de equipos originales), operadores de flotas de alquiler y usuarios finales, con productos como motores, grupos electrógenos, transmisiones y bombas de estimulación de pozos. Los motores de combustible diésel y gas Cat trabajan arduamente en mucho yacimientos de petróleo y gas en toda la región de LATAM. Por su diseño resistente, economía de combustible y sus bajos costos de operación son la primera opción de la industria para potencia en aplicaciones marítimas y en tierra. Ofrecemos una gama completa de piezas y servicios para todos nuestros motores, incluido nuestro negocio de rápido crecimiento Cat Connect que consiste en monitoreo remoto del estado y optimización de la productividad. Desde inspecciones y contratos de mantenimiento hasta análisis de aceite y gestión de toda la flota, nuestro equipo de expertos está a su disposición para ayudarlo a gestionar su equipo para que se pueda concentrar en su actividad principal.





Con sede en San Diego, California, USA, Solar Turbines, una subsidiaria de Caterpillar Inc., es uno de los fabricantes líderes en el mundo de turbinas de gas y compresores industriales, con alrededor de 16.000 unidades vendidas y más de 3.000 millones de horas de operación en más de 100 países.

Solar ofrece paquetes de turbinas de gas desde 1-39 MW. Estos productos tienen un importante papel en el desarrollo de proyectos de petróleo, gas natural y generación de potencia en todo el mundo, en tierra y en alta mar. Nuestros productos de incluyen turbinas de gas, compresores de gas, compresores con turbinas de gas y paquetes de mandos mecánicos y grupos electrógenos.

Solar Turbines está presente en LATAM desde la década de 1960, con una flota instalada de más de 1.100 paquetes de turbinas de gas. Nuestro equipo está trabajando en más de 20 países desde Argelia hasta Sudáfrica. Nuestras instalaciones y equipo de respaldo local están disponibles para los clientes 24x7. Nuestros recientes proyectos exitosos están preparando el camino para un futuro brillante prestando servicios a nuestros clientes en LATAM.

Solar Digital es responsable de la tecnología InSight Platform™ y la innovación continua de todo el ecosistema, las capacidades y la experiencia de usuario del cliente. Con una profunda experiencia en adquisición de datos de máquinas, seguridad cibernética, desarrollo de software, conocimiento de productos del OEM y análisis de macrodatos, nuestros equipos globales suministran las soluciones de tecnología digital que permiten al cliente alcanzar el éxito.

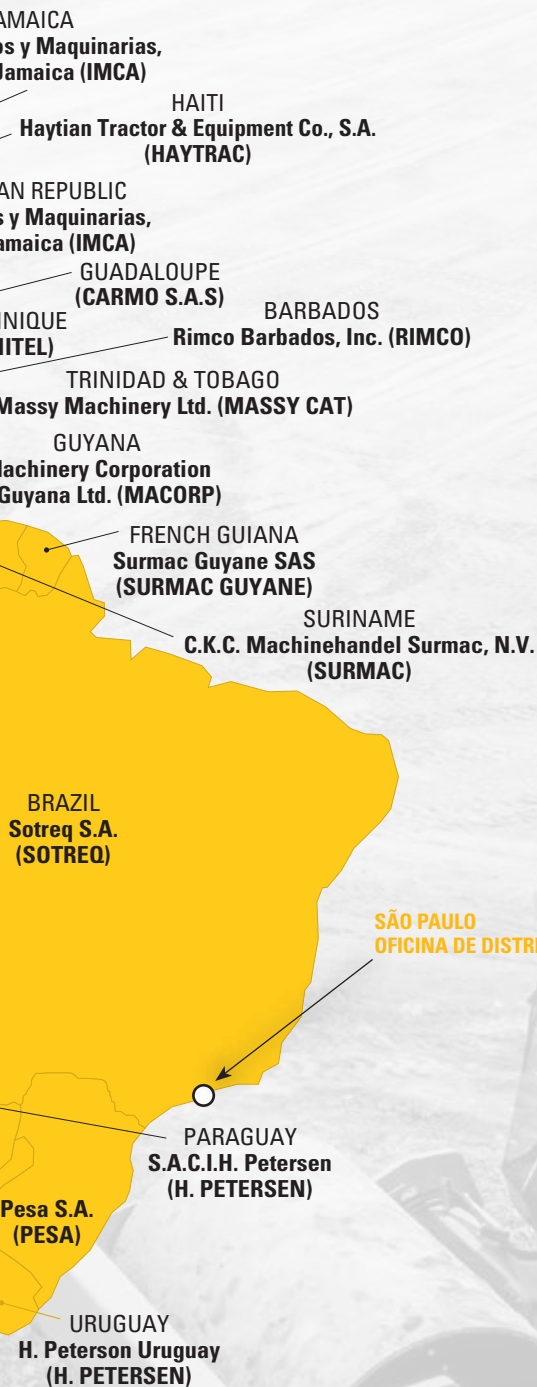
Nuestros clientes utilizan los productos de Solar en muchos lugares, entre ellos, producción, procesamiento y transmisión por tuberías de gas natural y aceite crudo, y generación de electricidad y energía térmica para aplicaciones de procesamiento, tales como fabricación de productos químicos, productos farmacéuticos y productos alimenticios. Nuestros clientes también usan combustibles sostenibles como el hidrógeno y el biometano basados en nuestras décadas de experiencia en el uso de combustible de gas mezclado en diversas aplicaciones.

Comuníquese con nosotros en:
 Sitio web: www.solarturbines.com
 Correo electrónico: infocorp@solarturbines.com
 Teléfono: +1-619-544-5352



CAT® OFICINA DE DISTRITO DE LA REGIÓN Y DISTRIBUIDORES DE LATAM





- La red de distribuidores Cat en LATAM tiene el respaldo de Caterpillar desde 4 Oficinas de distrito en toda la región: Ciudad de México, Ciudad de Panamá, Santiago y São Paulo. En esas oficinas, tenemos representantes operativos y comerciales que trabajan para fortalecer las capacidades de nuestros distribuidores y liderar nuestra estrategia de clientes.

La interacción entre Caterpillar y los distribuidores crea soluciones que agregan valor para los clientes.

Índice de búsqueda de distribuidores

Países/distritos	Distribuidor Cat	Sitio web del distribuidor
Argentina	Finning	www.finning.com/es_ar
Aruba, Bonaire, Curazao	M&E ABC	www.meabccat.com
Belice	General Equipment Co.	www.gentracbelize.com
Bolivia	Finning	www.finning.com/es_bo
Brasil	Pesa Cat - Parana Equipamentos	www.pesa.com.br
Brasil	Sotreq	www.sotreq.com.br
Chile	Finning	www.finning.com/es_cl
Colombia	Gecolsa	www.gecols.com.co
Costa Rica	Maquinaria y Tractores Limitada (Matra)	www.matra.co.cr
República Dominicana	Imca	www.imcacat.imcadom.com
Ecuador	Iasa	www.iasaglobal.com
El Salvador	Compañía General de Equipos	www.generaldeequipos.com
Guayana Francesa	Surmac Guyane	www.surmac-guyane.fr
Guadalupe	Carmo Pro	www.carmopro-guadeloupe.fr
Guatemala	Gentrac	www.gentrac.com.gt
Guyana	Macorp - Machinery Corporation of Guyana Limited	www.macorpcat.com
Haití	Haytrac	www.haytrac.com
Honduras	Cemcol	www.cemcolcat.com
Jamaica	Imca Jamaica	www.imcajam.com
Martinica	Bamitel	www.bamitel.com/
México	Madisa Cat	www.madisa.com
México	Matco	www.matco.com.mx
México	Tracsa Sapi	www.tracsa.com.mx
Nicaragua	Nimac	www.nimac.com.ni
Panamá	Iasa Panama	www.iasaglobal.com
Paraguay	H. Petersen	www.hpetersen.com.py
Perú	Ferreyros	www.ferreyros.com.pe
Puerto Rico, Barbados y Cuba	RIMCO	www.rimcocat.com
Suriname	CKC Surmac	www.surmaccat.sr
Bahamas, Islas Turcas y Caicos e Islas Caimán	Machinery And Energy Limited	www.me-ltd.com
Trinidad y Tobago	Massy Machinery (Massy Cat)	www.massycat.com
Uruguay	H. Petersen	www.hpetersen.com.uy



ARGENTINA

FINNING



Información de contacto

+0 800 555 0832

contacto@finningsudamerica.com

Sitio web

www.finning.com/es_AR

Desde: 1933

Información general

14 sucursales

546 empleados

243 técnicos

Datos clave

- Finning es el distribuidor oficial de maquinaria Caterpillar en Argentina y es el mayor distribuidor Caterpillar en el mundo.
- Finning destaca en Argentina por una reputación de innovación, calidad de servicio y prácticas éticas.
- Finning Argentina suministra a las industrias de minería, construcción, forestal, energía, marítima y petróleo y gas equipos Cat nuevos, usados y de alquiler, además de servicios de mantenimiento y reparaciones, ventas de piezas originales Cat y tecnología para mejorar la productividad.



BAHAMAS

M&E LIMITED



Información de contacto

+1 242 323 5701

me@me-ltd.com

Sitio web

www.me-ltd.com

Desde: 2002

Información general

3 sucursales

75 empleados

26 técnicos

Datos clave

- M&E tiene la mayor participación en la industria de los equipos de construcción del mundo.
- Las sucursales de M&E Limited cubren más del 90 % de la población de su territorio.
- M&E Limited emplea a una fuerza laboral compuesta de un 85 % de bahameños y un 15 % de ciudadanos extranjeros de cinco países diferentes.

BARBADOS

RIMCO



Información de contacto

+1 787 792 4300

info@rimcocat.com

Sitio web

www.rimcocat.com

Desde: 1980

Información general

3 sucursales

200 empleados

61 técnicos

Datos clave

- Rimco cubre a más de 20 diferentes islas del Caribe.
- Esto incluye las zonas con regulaciones estrictas de Puerto Rico y las Islas Vírgenes de EE.UU., así como zonas con regulaciones mínimas.
- Rimco es la primera empresa de EE.UU. en establecerse en Mariel, Cuba.



BELICE



Información de contacto
gentrac@gentracbelize.com

Sitio web

www.gentracbelize.com Desde: 1998

Información general

1 sucursal 31 empleados 6 técnicos

Datos clave

- Gentrac Belize cubre 8.867 millas² de territorio de servicio.
- En 2021, el taller de servicio de Gentrac Belize obtuvo una clasificación de tres estrellas de nivel bronce.
- En 2018, Gentrac Belize suministró equipos para mitigar inundaciones a través del proyecto de mitigación de inundaciones del Gobierno de Belice.



Durante los dos últimos años, Finning inició un camino de evolución de su cultura hacia una empresa más eficiente, ágil e innovadora, para convertirse en un socio confiable para el éxito de los objetivos de nuestros clientes e invertir en capacidades digitales y tecnológicas.

BOLIVIA

FINNING



Información de contacto

+591 3 342 9468

contacto@finningsudamerica.com

Sitio web

www.finning.com/es_BO

Desde: 1933

Información general

5 sucursales

150 empleados

39 técnicos

Datos clave

- Finning es el distribuidor Cat oficial de Bolivia y el mayor distribuidor Cat del mundo.
- Finning destaca en Bolivia por una reputación de innovación, calidad de servicio y prácticas éticas.
- Finning Bolivia suministra a las industrias de minería, construcción, forestal, energía, marítima y petróleo y gas equipos Cat nuevos, usados y de alquiler, además de servicios de mantenimiento y reparaciones, ventas de piezas originales Cat y tecnología para mejorar la productividad.

BRASIL



Información de contacto
+55 41 2103 2211

Sitio web

www.pesa.com.br

Desde: 1947

Información general

10 sucursales

900 empleados

120 técnicos

Datos clave

- En las décadas de 1970 y 1980, Pesa suministró equipos para la construcción de una de las mayores plantas de energía del mundo ubicada entre Brasil y Paraguay.
- De 2012 a 2014, Pesa participó en la renovación de la principal conexión de Curitiba con su aeropuerto, Av. Das Torres, en preparación para la Copa Mundial.
- En 2022, Pesa alquiló excavadoras anfibas para la obra de infraestructura de Lagoa dos Patos en Rio Grande do Sul.



SOTREQ



Información de contacto

+55 0800 940 1920

+55 3003 1920

marketing.relacionamento@sotreq.com.br

Capitales y ciudades vecinas/WHATSAPP:

+55 11 3003 1920

Sitio web

www.sotreq.com.br

Desde: 1941

Información general

47 sucursales

5.781 empleados

216 técnicos

Datos clave

- El Instituto Social de Sotreq, iSSO, invierte en proyectos sociales para ayudar a impartir capacitación profesional, asistencia social y conservación del medio ambiente para comunidades e individuos.
- Sotreq creó un software denominado Sotreq Link para ayudar a los clientes a monitorear sus máquinas y aumentar la productividad.
- En 2021, Sotreq fue elegido uno de los mejores lugares para trabajar por Great Place to Work® de Brasil.



CHILE

FINNING



Información de contacto

+56 2 292 77 000

contacto@finningsudamerica.com

Sitio web

www.finning.com/es_CL

Desde: 1933

Información general

9 sucursales

546 empleados

243 técnicos

Datos clave

- Finning es el distribuidor oficial de maquinaria Caterpillar en Chile y es el mayor distribuidor Cat en el mundo.
- Finning destaca en Chile por una reputación de innovación, calidad de servicio y prácticas éticas.
- Finning Chile suministra a las industrias de minería, construcción, forestal, energía, marítima y petróleo y gas equipos Cat nuevos, usados y de alquiler, además de servicios de mantenimiento y reparaciones, ventas de piezas originales Cat y tecnología para mejorar la productividad.



COLOMBIA

GECOLSA



Información de contacto

+57 601 405 55 54

atencionalcliente@gecolsa.com.co

Sitio web

www.gecolsa.com.co

Desde: 1927

Información general

13 sucursales

610 empleados

177 técnicos

Datos clave

- Gecolsa es uno de los 12 principales distribuidores Cat en América del Sur.
- A través de sus 13 sucursales, Gecolsa cubre el mercado de la construcción y la generación de energía en todo Colombia.
- Gecolsa es el principal proveedor de maquinaria para el sector público en Colombia.

COSTA RICA

MATRA



Información de contacto

+50 62 205 0000

servicioalcliente@matraco.cr

Sitio web

www.matra.co.cr

Desde: 1951

Información general

17 sucursales

400 empleados

96 técnicos

Datos clave

- Matra es el único distribuidor de equipos pesados en Costa Rica con cobertura completa de todo el país.
- Matra es el distribuidor Cat más antiguo en Costa Rica.
- En 2018, Matra suministró las excavadoras para la ampliación de la Ruta 32 ejecutada por CHEC (China Harbour Engineering Company).

CUBA

RIMCO



Información de contacto

+1 787 792 4300
info@rimcocat.com

Sitio web

www.rimcocat.com

Desde: 1980

Información general

3 sucursales 200 empleados 61 técnicos

Datos clave

- Rimco cubre a más de 20 diferentes islas del Caribe.
- Esto incluye las zonas con regulaciones estrictas de Puerto Rico y las Islas Vírgenes de EE.UU., así como zonas con regulaciones mínimas.
- Rimco es la primera empresa de EE.UU. en establecerse en Mariel, Cuba.

CURAZAO

M&E ABC



Información de contacto

+599 9691 2228

Sitio web

www.meabccat.com

Desde: 1951

Información general

2 sucursales 10 empleados 2 técnicos

Datos clave

- M&E ABC fue fundada en 2020 por GECOLSA, un conocido distribuidor Cat en América del Sur con operaciones en Colombia, Guyana, Bahamas, Turcas y Caicos, Islas Caimán y otros países.
- M&E ABC fue designada por Caterpillar como el único distribuidor Cat autorizado en Aruba, Bonaire y Curazao en 2019.
- Para este concurso, M&E ABC se seleccionó entre varias otras empresas con una experiencia larga y comprobada como distribuidores Cat.

REPÚBLICA DOMINICANA

IMCA



Información de contacto

+809 560 4622
info@imcadom.com
WhatsApp 809 841 4622

Sitio web

www.imcacat.imcadom.com

Desde: 1945

Información general

3 sucursales

432 empleados

115 técnicos

Datos clave

- IMCA es el distribuidor de máquinas de construcción más antiguo en el mercado y es propiedad de la misma familia desde su creación.
- Cat es la marca líder en las industrias de minería y construcción en la República Dominicana.
- IMCA y Caterpillar operan una escuela técnica llamada programa de capacitación ABC (Accelerated Basic Courses) que ha proporcionado capacitación técnica a más de 4.200 personas.



ECUADOR

IASA



Información de contacto

+00 593 373 1777
(Centro de contacto)
info@iasaglobal.com

Sitio web

www.iasaglobal.com

Desde: 1924

Información general

4 sucursales 763 empleados 200 técnicos

Datos clave

- IASA es el distribuidor Cat más antiguo en América, incluido el territorio de EE.UU.
- En 2011, IASA adquirió la operación del distribuidor Cat en Panamá.
- También en 2011, IASA suministró equipos Cat para Coca Codo Sinclair de Sinohydro, el mayor proyecto hidroeléctrico de Ecuador.

EL SALVADOR

COGESA



Información de contacto

cogesa.redsocial@
generaldeequipos.com

Sitio web

www.generaldeequipos.com

Desde: 1926

Información general

3 sucursales 200 empleados 70 técnicos

Datos clave

- COGESA comenzó a representar la marca Caterpillar en 1930.
- Actualmente tiene 3 sucursales, San Salvador, San Miguel y Sonsonate.
- Desde 2010, General de Equipos y sus empresas hermanas en América Central son parte de Ferreycorp Group, que desde hace décadas es propietario de la distribución de Caterpillar en Perú, el país donde se ubican su sede central corporativa.

GUAYANA FRANCESA

**SURMAC
GUYANE**



Información de contacto

+00 594 594 35 04 30

+05 94 35 04 30

info@surmac-guyane.fr

Sitio web

www.surmac-guyane.fr

Desde: 2015

Información general

1 sucursal

16 empleados

6 técnicos

Datos clave

- En 2019, Cat suministró las piezas y los equipos para la construcción de la plataforma de lanzamiento del cohete Ariane 6.
- En 2022, Surmac implementó inspecciones sistemáticas para el mayor operador en Guayana Francesa.
- En 2022, Surmac suministró equipos Cat para el proyecto de autobuses de alta velocidad en Cayena.

GUADALUPE

CARMO



Información de contacto

+590 690 49 55 63

laurent.alexis@gbh.fr

Máquinas: Laurent Alexis

Sitio web

www.carmopro-guadeloupe.fr

Desde: 1987

Información general

2 sucursales

75 empleados

20 técnicos

Datos clave

- En 2012, CARMO adquirió su primer distribuidor Cat y creó la sucursal CARMO PRO, dedicada a la distribución de equipos Cat.
- Es parte de un gran grupo (GBH-Groupe Bernard HAYOT) presente en muchos países franceses de ultramar. Con 11.000 empleados. Este grupo existe desde 1960.
- El mayor distribuidor de equipo pesado que vende a canteras y empresas de movimiento de tierras y construcción en la isla de Guadalupe.



GUATEMALA

GENTRAC



Información de contacto

ventas@gentrac.com.gt

Sitio web

www.gentrac.com.gt

Desde: 1998

Información general

10 sucursal 316 empleados 79 técnicos

Datos clave

- 2010: Primer distribuidor en America Central autorizado para realizar reconstrucciones Caterpillar Certified Rebuild (CCR).
- 2010: Gentrac pasa a formar parte del "Grupo Ferreycorp" que tiene presencia en el continente americano.
- Gentrac ejecuta un contrato de mantenimiento y reparaciones para la mayor empresa de cemento de Guatemala con 29 máquinas inscritas. En 2003, se firma el primer MARC con Cementos Progreso.
- Gentrac ha realizado con éxito 65 reconstrucciones Caterpillar Certified Rebuilds (CCR) desde 2010, para clientes de minería, áridos, canteras y construcción.

GUYANA

MACORP



Información de contacto

+592 2657315 13 17 18

MacorpPartsDept@macorpgy.com

Sales@macorpgy.com

MacorpServiceDept@macorpgy.com

Sitio web

www.macorpcat.com

Desde: 1993

Información general

3 sucursales 183 empleados 51 técnicos

Datos clave

- En 2020, MACORP recibió la certificación ISO 9001-2015 de ventas y mantenimiento de servicio de soluciones de maquinaria y equipos industriales.
- En 2004, MACORP abrió su segunda sucursal en Guyana en Bartica.
- En 2013, MACORP abrió su tercera sucursal en Guyana en Port Kaituma.

HAITÍ

HAYTRAC



Información de contacto

+509 3448 1533
Haytrac@haytrac.com

Sitio web

www.haytrac.com Desde: 1950

Información general

2 sucursales 224 empleados 46 técnicos

Datos clave

- HAYTRAC ha estado participando en la comunidad haitiana desde 1950 con un enfoque en la reconstrucción, el crecimiento y el desarrollo de Haití.
- El slogan de HAYTRAC "l'esprit bâtisseur" es su fuerza motriz, una fuente de motivación de HAYTRAC para mantener su posición líder en el mercado en el que opera.
- En 2010, HAYTRAC usó equipo Cat para ayudar con el esfuerzo de limpieza después de que un gran terremoto azotara Haití.

HONDURAS

CEMCOL



Información de contacto

+504 25595899

Sitio web

www.cemcolcat.com Desde: 1949

Información general

10 sucursales Más de 600 empleados 60 técnicos

Datos clave

- Debido a que Cemcol fue una vez cliente de Caterpillar, el distribuidor tiene un entendimiento profundo de las necesidades y prioridades de los clientes.
- Cemcol es de propiedad familiar con la segunda generación de la familia actualmente a cargo.
- Cemcol suministró equipos Cat a una empresa brasileña que se adjudicó el Proyecto del Canal Seco en Honduras.

JAMAICA

IMCA



Información de contacto

+876 923 7190 o
+876 937 4229

Sitio web

www.imcajam.com

Desde: 2008

Información general

1 sucursal 82 empleados 16 técnicos

Datos clave

- IMCA, una empresa de 76 años de la República Dominicana, se hizo cargo de las operaciones del distribuidor Cat en Jamaica en 2008.
- IMCA Jamaica participa activamente en el suministro de servicios, equipos y piezas a los mercados de bauxita, construcción y canteras en la zona.
- IMCA actualmente está construyendo su nueva sede corporativa en Kingston, Jamaica, que le permitirá al distribuidor atender mejor a los clientes y posicionar a IMCA más favorablemente para su crecimiento.

MARTINICA

BAMITEL



Información de contacto

+59 659 657 0170

Sitio web

www.bamitel.com

Desde: 2002

Información general

1 sucursal 47 empleados 18 técnicos

Datos clave

- En 2014, Bamitel se convirtió en la primera y única empresa en la industria en obtener certificaciones de seguridad y ambientales.
- Bamitel es parte del grupo GBH, que se fundó en 1960.
- Bamitel tiene cuatro técnicos que están dedicados exclusivamente a dar servicio a equipos Cat.

MÉXICO

MADISA



Información de contacto

+52 800 926 2347

centrodecontacto@madisa.com

Sitio web

www.madisa.com

Desde: 1946

Información general

73 sucursales Más de 3.700 empleados Más de 1.000 técnicos

Datos clave

- Madisa atiende a más de 28.000 clientes al año.
- En 2019, Madisa suministró maquinaria Cat a la Refinería Dos Bocas en el sureste de México.
- En 2020, Madisa suministró equipos Cat para la construcción de la Presa Libertad en el noreste de México.

MATCO



Información de contacto

800 22 MATCO

info@matco.com.mx

Sitio web

www.matco.com.mx

Desde: 1929

Información general

14 sucursales 2.350 empleados 1.100 técnicos

Datos clave

- Además de sus 14 sucursales de servicio completo, MATCO también tiene 25 almacenes, 10 sucursales de tiendas de alquiler, 13 sucursales de agricultura y una oficina de campo.
- MATCO le ofrece a la región una amplia gama de soluciones Cat, incluidos equipos nuevos, usados y de alquiler, tecnología, piezas y técnicos capacitados.
- MATCO tiene más de 225.000 números de pieza disponibles (en 27 almacenes) para ofrecer respaldo al cliente, maximizar el tiempo de disponibilidad o minimizar los costos.

TRACSA



Sitio web

www.tracsa.com.mx

Desde: 1974

Información general

26 sucursales

2.500 empleados

590 técnicos

Datos clave

- TRACSA alcanzó el nivel Oro en excelencia de Caterpillar.
- TRACSA ha recibido el reconocimiento como la mejor calidad del mundo en servicio.
- TRACSA tiene la certificación ISO 9002 en servicio.

Información de contacto

+52 800 5614944

atencionclientes@tracsa.com.mx





NICARAGUA

NIMAC



Información de contacto

+505 2263 1151
info@nimac.com.ni

Sitio web

www.nimac.com.ni

Desde: 1944

Información general

3 sucursales 310 empleados 105 técnicos

Datos clave

- Uno de los centros de capacitación de NIMAC tiene certificación de 4 estrellas de Caterpillar.
- NIMAC es el principal proveedor de contratistas de minería en Nicaragua y fue el proveedor primario para la infraestructura deportiva del país entre los años 2013 y 2016.
- NIMAC es la principal empresa de alquiler de maquinaria para infraestructura vial y proyectos hidroeléctricos en Nicaragua.

PANAMÁ

IASA



Información de contacto

+00 507 275 9000
(Centro de contacto)
info@iasaglobal.com

Sitio web

www.iasaglobal.com

Desde: 2011

Información general

5 sucursales 435 empleados 150 técnicos

Datos clave

- IASA es el distribuidor Cat más antiguo en América, excluido EE.UU.
- IASA comenzó en Ecuador y expandió sus operaciones a Panamá en 2011, con el traslado de su sede central a Panamá.
- IASA alberga dos de los 21 programas de capacitación de técnicos ThinkBIG de Caterpillar.

PARAGUAY

H. PETERSEN



Información de contacto

hpetersen@hpetersen.com.py

Sitio web

www.hpetersen.com.py

Desde: 1931

Información general

5 sucursales 271 empleados 108 técnicos

Datos clave

- H. Petersen ha adoptado un enfoque estratégico para el respaldo al producto durante los últimos 75 años a fin de alcanzar los estándares más altos posibles de los clientes.
- En 1994, H. Petersen suministró equipos Cat y respaldo al producto para la construcción de la Represa de Yacyretá en Paraguay y Argentina.
- En 2017, H. Petersen suministró equipos Cat y respaldo al producto para el proyecto de construcción y duplicación de carriles de las Rutas 2 y 7 de Paraguay.

PUERTO RICO

RIMCO



Información de contacto

+1 787 792 4300

info@rimcocat.com

Sitio web

www.rimcocat.com

Desde: 1980

Información general

3 sucursales 200 empleados 61 técnicos

Datos clave

- Rimco cubre a más de 20 diferentes islas del Caribe.
- Esto incluye las zonas con regulaciones estrictas de Puerto Rico y las Islas Vírgenes de EE.UU., así como zonas con regulaciones mínimas.
- Rimco es la primera empresa de EE.UU. en establecerse en Mariel, Cuba.

PERÚ

FERREYROS S.A.



Sitio web

www.ferreyros.com.pe

Desde: 1922

Información general

16 sucursales 3.976 empleados 2.112 técnicos

Datos clave

- Ferreyros está celebrando su 100° aniversario.
- Ferreyros es una sociedad anónima abierta, al contrario que la gran mayoría de los distribuidores Cat, que son de propiedad familiar.
- Ferreyros implementó el primer proyecto de autonomía para camiones mineros en el continente americano con la mina Quellaveco de Anglo American.

Información de contacto

+511 626 4000

clientes@ferreyros.com.pe



SURINAME

SURMAC



Información de contacto

+597 404 111
marketing@surmaccat.sr

Sitio web

www.surmaccat.sr Desde: 1957

Información general

3 sucursales 350 empleados 125 técnicos

Datos clave

- Caterpillar comenzó a operar en Suriname en 1941 y el distribuidor Surmac abrió sus puertas en 1957.
- En 2016, se inauguró Surmac Guyane en Guayana Francesa.
- También en 2016, el laboratorio de Surmac obtuvo la certificación completa del programa S.O.S.

TRINIDAD Y TOBAGO

MASSY



Información de contacto

+868 665 5555
info@massycat.com

Sitio web

www.massycat.com Desde: 1928

Información general

1 sucursal 216 empleados 32 técnicos

Datos clave

- Massy cubre 1.981 millas² en Trinidad y Tobago y es propiedad de Massy Group, que se creó hace 100 años.
- Massy tiene un amplio equipo de ventas en el campo que cubre los segmentos de mercado primario de construcción, marítimo y energía, petróleo y gas y generación de energía, con una cuota de mercado de más del 60 %.
- El alcance de Massy en todo Trinidad y Tobago incluye talleres de motores, reparaciones de máquinas de clientes, trenes de rodaje, alquileres y sistemas de potencia con una superficie de 44.000 pies², así como almacenes con un inventario de más de 30.000 piezas.

URUGUAY

H. PETERSEN



Información de contacto
+598 9813 3857

Sitio web

www.hpetersen.com.uy

Desde: 1931

Información general

4 sucursales 100 empleados 28 técnicos

Datos clave

- Este distribuidor tiene una excelente reputación en Uruguay como uno de los principales vendedores.
- Es el distribuidor con la mayor cantidad de técnicos en Uruguay.
- Uno de los únicos distribuidores de máquinas de marcas superiores en el país.





VisionLink es una marca registrada de VirtualSite Solutions LLC, registrada en los Estados Unidos y en otros países.

© 2023 Caterpillar. Todos los derechos reservados. CAT, CATERPILLAR, LET'S DO THE WORK, sus respectivos logotipos, el color "Caterpillar Corporate Yellow", la imagen comercial de "Power Edge" y Cat "Modern Hex", así como la identidad corporativa y de producto utilizadas en la presente, son marcas registradas de Caterpillar y no pueden utilizarse sin autorización.