

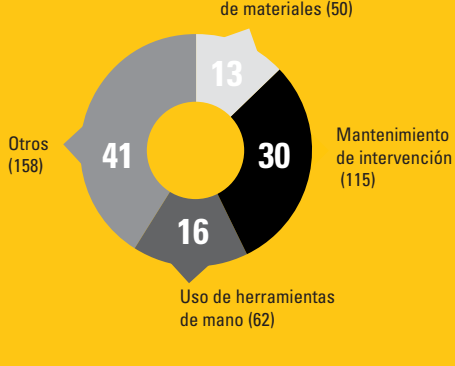


PERSONAS

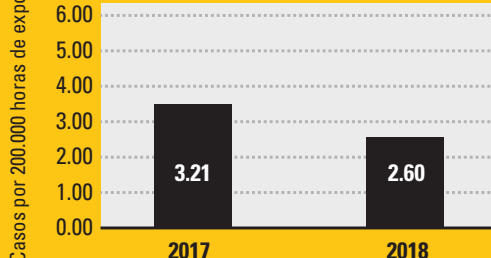
En Finning desarrollamos un equipo de trabajo seguro, talentoso e inclusivo, y fomentamos una cultura donde todos se sienten seguros, valorados y desarrollan un sentido de pertenencia. Promovemos y valoramos la diversidad de ideas y experiencias.

Nuestra prioridad número uno es garantizar que todos lleguen sanos y salvos a sus casas.

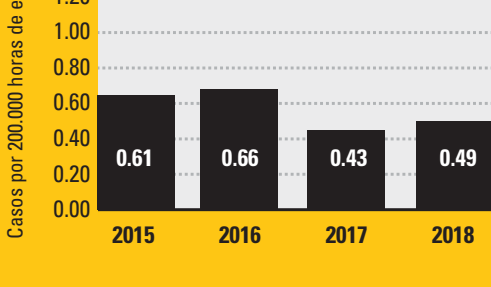
DESGLOSE DE LESIONES POR ACTIVIDAD (2018)
(porcentaje de lesiones totales)



FRECUENCIA DE LESIONES TOTALES (TIF)



FRECUENCIA DE LESIONES TOTALES REGISTRABLES (TRIF)



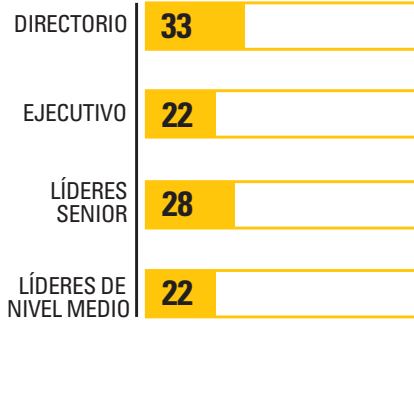
INCLUSIÓN Y DIVERSIDAD

- + CASI TODOS LOS EJECUTIVOS Y LÍDERES SENIOR HAN COMPLETADO LA CAPACITACIÓN DE "INCLUSION CONSCIENTE"**
- + ENTRENAMOS A MÁS DE 170 MIEMBROS DEL EQUIPO DE RECURSOS HUMANOS, PARA IDENTIFICAR OPORTUNIDADES DE REDUCIR BARRERAS SISTEMÁTICAS PARA TALENTOS SUB-REPRESENTADOS EN LOS PROCESOS DE SELECCIÓN DE CANDIDATOS.**

EMPLEADOS SEGÚN EDAD 2018 (%)



MUJERES EN ROLES DE LIDERAZGO 2018 (%)



DESARROLLO DE LÍDERES Y EMPLEADOS

\$5M+

DE INVERSIÓN EN CAPACITACIÓN TÉCNICA

"POWER TO LEAD" GLOBAL	"THINKBIG" CANADÁ	FINNING INSTRUCCIÓN TÉCNICA CHILE	ACADEMIA DE APRENDIZAJE REINO UNIDO E IRLANDA
<p>+ Se llevaron a cabo ocho sesiones piloto de entrenamiento para 151 líderes.</p> <p>+ Objetivo a alcanzar: 1.800 líderes nivel medio y líderes de primera línea para el año 2022.</p>	<p>+ Programa de 20 meses donde los estudiantes adquieren aptitudes y conocimientos técnicos basados en la práctica y directamente relacionados con los equipos CAT.</p> <p>+ 16vo año.</p> <p>+ 34 aprendices se graduaron del programa y se les ofreció una posición en Finning.</p>	<p>+ Centro de entrenamiento de 2.300 metros cuadrados en la región minera de Antofagasta, Chile.</p> <p>+ 115.260 horas de capacitación a 2.191 aprendices y empleados de Finning.</p>	<p>+ 14 semanas de clase y práctica en el trabajo.</p> <p>+ 23 nuevos aprendices en el programa</p>



MEDIOAMBIENTE

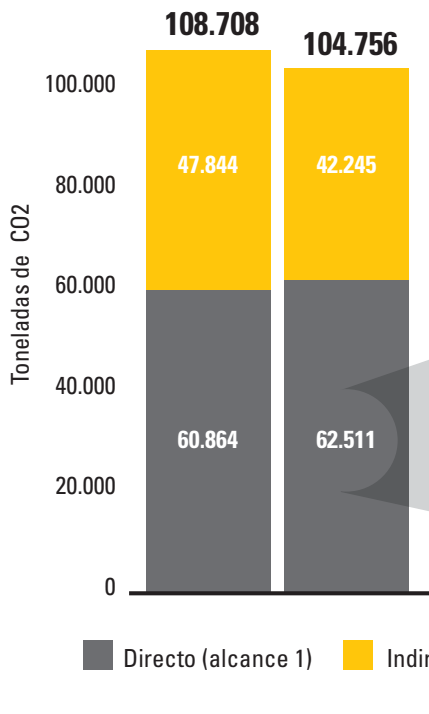
Finning opera instalaciones de repuestos y servicios, centros de remanufactura, flotas de vehículos y oficinas; que consumen recursos y causan impacto sobre el medioambiente. Es nuestra responsabilidad entender el impacto medioambiental que generamos y minimizar la huella que dejamos.

DESARROLLAMOS UNA METODOLOGÍA PARA EL MONITOREO Y REDUCCIÓN DE LAS EMISIONES DE GHG GLOBALES

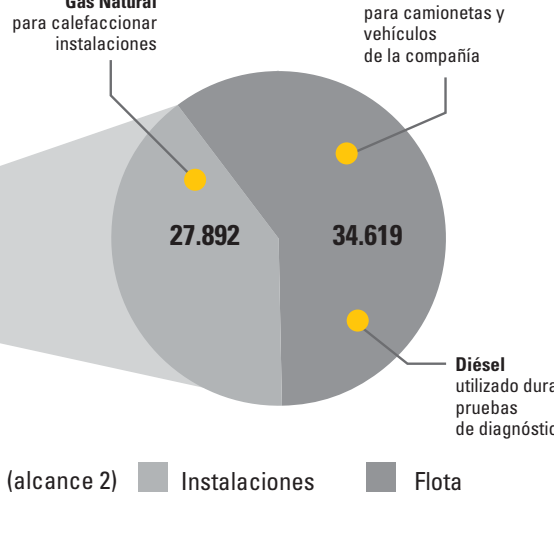
REDUJIMOS NUESTRAS EMISIONES DE GHG GLOBALES EN CON RESPECTO A 2017

4%

EMISIONES DE GAS DE EFECTO INVERNADERO 2017 vs. 2018



EMISIONES DIRECTAS POR FUENTE 2018 (TONELADAS DE CO₂)

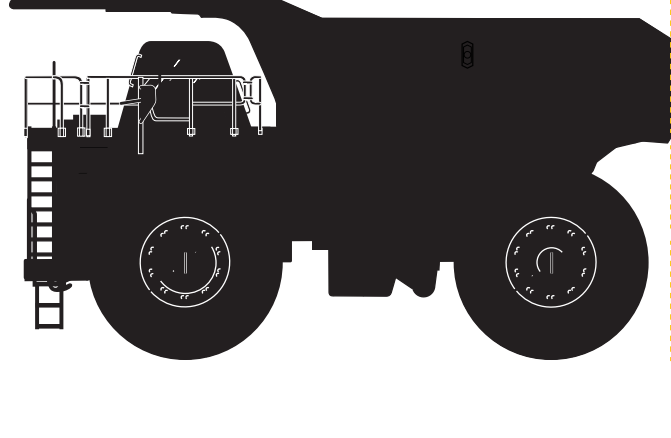


Comparado con 2017, Finning redujo sus emisiones totales de GHG en 4%

PRODUCTOS

Suministramos a nuestros clientes equipos que extraen minerales, construyen caminos y cosechan árboles. Nuestros clientes no nos compran simplemente una máquina, adquieren una solución que transforma su desempeño y hace más exitoso su negocio.

LIDERANDO EL CAMINO DE TRANSPORTE AUTÓNOMO



14 Camiones mineros convertidos para operar autónomamente en dos instalaciones de un cliente en Canadá.

Ahorrándole a los clientes **MILLONES** de dolares en costos operacionales.

30% más de toneladas transportadas por hora de operación.

COMUNIDADES

Enfocamos nuestros esfuerzos de inversión en la comunidad donde creemos que podemos hacer la mayor diferencia. Más allá de sólo donar dinero, construimos alianzas con organizaciones que proporcionan los conocimientos especializados y la difusión, con los que tenemos compromiso multianuales que amplifican nuestro impacto.

STEM:

FINNING TIENE UN FUERTE FOCO EN LA EDUCACIÓN DE CIENCIA, TECNOLOGÍA, INGENIERÍA Y MATEMÁTICAS, ASÍ COMO EL DESARROLLO DE APTITUDES EN LAS COMUNIDADES EN LAS QUE OPERAMOS.

ACTUA CANADÁ	COMUNIDAD MUJER SUDAMÉRICA	EMBAJADORES STEM REINO UNIDO
<p>AYUDAMOS A MÁS DE</p> <p>125,000</p> <p>JÓVENES</p> <p>PARA QUE ACCEDAN AL PROGRAMA EN EL OESTE DE CANADÁ</p>	<p>COMPROMETIMOS</p> <p>300+</p> <p>ESTUDIANTES, PADRES, EDUCADORES Y REPRESENTANTES DEL GOBIERNO</p>	<p>15</p> <p>EMBAJADORES STEM HABLARON CON ESTUDIANTES Y VETERANOS, PARA ESCOGER SUS CARRERAS</p>
<p>115+</p> <p>EMPLEADOS FINNING FUERON VOLUNTARIOS EN 10 EVENTOS</p>	<p>DESARROLLAMOS UN MANUAL PARA GENERAR CONVERSACIONES ACERCA DEL GÉNERO Y LA DESIGUALDAD EN TODOS LOS TEMAS EDUCATIVOS.</p>	