

320

EXCAVADORA HIDRÁULICA



Potencia del motor
Peso en orden de trabajo

118 kW (158 hp)
22 400 kg (49 400 lb)

El motor Cat® C7.1 cumple con los estándares de emisiones MAR-1 de Brasil y Stage III de China para su uso fuera de carretera, equivalentes a los estándares Tier 3 de la EPA de los Estados Unidos y Stage IIIA de la Unión Europea.



EXCAVADORAS DE LA PRÓXIMA GENERACIÓN

La nueva generación de excavadoras Cat® le ofrece más opciones que nunca para su negocio.

- + MÁS OPCIONES DE MODELOS
- + MÁS TECNOLOGÍAS ESTÁNDAR
- + MÁS NIVELES DE PRECIOS

La nueva generación de excavadoras Cat están listas para ayudarlo a fortalecer su negocio y le ofrecen nuevas formas para realizar la mayor cantidad de trabajo al menor costo, lo que significa más dinero en su bolsillo.



LA
CAT® 320

ELEVANDO EL ESTÁNDAR

La **CAT 320** sube la barra de la eficiencia y del ahorro de combustible en esta clase de tamaño. Con el nivel de tecnología de fábrica estándar más alto de la industria, una cabina hecha para la comodidad del operador, además de menores costos en combustible y mantenimiento, la 320 le ayudará a hacer que su operación sea más productiva y rentable.



AUMENTO DE LA EFICIENCIA HASTA EN UN 45 %¹

La excavadora Cat 320 ofrece el mayor nivel de la industria con tecnología estándar equipada de fábrica, la cual incluye Cat GRADE con 2D, Grade Assist y Payload.

REDUCCIÓN DEL CONSUMO DE COMBUSTIBLE HASTA EN UN 20 %²

Una combinación precisa de una menor velocidad del motor y una bomba hidráulica grande entregan el mayor rendimiento con menor consumo de combustible.

MENORES COSTOS DE MANTENIMIENTO HASTA EN UN 25 %³

Los intervalos extendidos y más sincronizados de mantenimiento aumentan el tiempo de actividad y reducen los costos en comparación con la 320D2.

¹ Mejoras en la eficiencia del operador en comparación con los métodos tradicionales de nivelación.

² En comparación con la 320D2.

³ Disminución de costos con base en 12 000 horas de funcionamiento.



LA EFICIENCIA DEL COMBUSTIBLE PERMITE UN MAYOR AHORRO

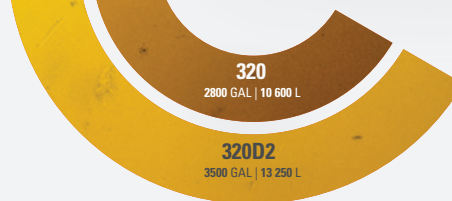
ESCENARIO:

Excavadoras con aplicaciones de trabajo de carga mediana, 1000 horas al año.

LA VENTAJA

700 GAL | 2650 L
¡DE AHORRO!

GASTO ANUAL DE COMBUSTIBLE



CÁLCULO:

320D2:

$3,5 \text{ GAL/HR} \times 1000 \text{ HR/AÑO} = 3500 \text{ GAL/AÑO}$
 $13,25 \text{ L/HR} \times 1000 \text{ HR/AÑO} = 13 250 \text{ L/AÑO}$

320:

$(3,5 \text{ GAL/HR} \times 80 \%) \times 1000 \text{ HR/AÑO} = 2800 \text{ GAL/AÑO}$
 $(13,25 \text{ L/HR} \times 80 \%) \times 1000 \text{ HR/AÑO} = 10 600 \text{ L/AÑO}$



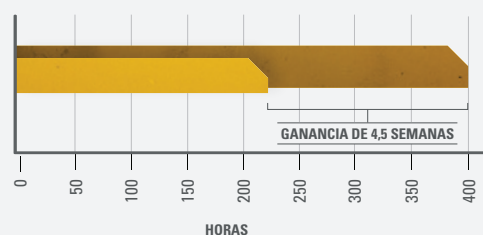
LA TECNOLOGÍA CAT ESTÁNDAR

COMPLETA EL TRABAJO MÁS RÁPIDO CON MENOS REPETICIÓN

La **tecnología Cat integrada** le da la ventaja. Los operadores de todos los niveles de experiencia cavarán, cargarán y nivelarán con más confianza, velocidad y precisión. ¿Cuál es el resultado? Mejor productividad y menores costos.

¿QUÉ HARÍA USTED
CON 4,5 SEMANAS MÁS?

45 % DE GANANCIA CON LA TECNOLOGÍA
significa la misma cantidad de trabajo pero más rápido



AÑO ANTERIOR:

- UTILIZANDO MÉTODOS TRADICIONALES DE NIVELACIÓN

400 horas/año, nivelación con estacas e inspectores

PRESENTE AÑO:

- USO DE LA CAT 320 CON TECNOLOGÍA CAT

220 horas/año, con Cat GRADE estándar



AUMENTE LA EFICIENCIA HASTA EN UN 45 % CON LA TECNOLOGÍA CAT

LAS TECNOLOGÍAS ESTÁNDAR Y FÁCILES DE USAR INCLUYEN:



CAT GRADE ESTÁNDAR CON 2D

Cat GRADE con 2D ayuda a los operadores a conseguir la nivelación deseada de manera más rápida. Los operadores cortan y llenan de acuerdo con las especificaciones exactas sin exceso de corte. Usted puede programar hasta cuatro metas de profundidad y pendiente más comúnmente utilizadas para que pueda obtener la nivelación con facilidad, lo que significa un ahorro de tiempo real en el lugar de trabajo. Lo mejor de todo es que no se necesitan verificadores de nivelación, por lo que el área de trabajo es más segura.



CAT PAYLOAD ESTÁNDAR

La tecnología Cat PAYLOAD logra objetivos de carga precisos con un pesaje en movimiento, lo que ayuda a evitar un exceso de carga o una carga insuficiente y a maximizar la eficiencia. El control automatizado ayuda a administrar la producción y a reducir los costos. Hasta puede llevar los datos de carga con usted. El puerto USB del monitor le permite descargar sus resultados, desde una jornada de trabajo hasta 30 días de trabajo, para que pueda administrar su progreso sin necesidad de tener conexión a Internet ni una suscripción a VisionLink®.



CAT GRADE ESTÁNDAR CON ASSIST

Los movimientos automatizados de la pluma, el brazo y el cucharón otorgan cortes más precisos con menos esfuerzo. El operador simplemente establece la profundidad y la inclinación en el monitor y activa la excavación con una sola palanca.

DISPONIBILIDAD DE MEJORAS OPCIONALES

Cat GRADE con Advanced 2D y Cat GRADE con 3D aumentan la productividad y amplían las capacidades de nivelación. GRADE con Advanced 2D agrega capacidades de diseño en terreno por medio de un monitor táctil adicional de alta resolución de 254 mm (10 pulgadas). GRADE con 3D ofrece posicionamiento por GPS y GLONASS, lo que permite lograr una precisión milimétrica. Además es más fácil que nunca conectar los servicios 3D como Trimble Connected Community o Virtual Reference Station con la tecnología de comunicación incorporada en la excavadora.

LA TECNOLOGÍA CAT LINK

ELIMINA LAS SUPOSICIONES SOBRE EL MANEJO DE SU EQUIPO

La tecnología de telemática **CAT LINK** le ayuda a eliminar la complejidad que conlleva la administración de sus lugares de trabajo, al reunir los datos generados por su equipo, los materiales y las personas, y presentárselos en formatos personalizables.



PRODUCT LINK™

Product Link™ recopila datos de forma automática y precisa de sus activos: de cualquier tipo y de cualquier marca. La información como la ubicación, las horas, el uso de combustible, la productividad, el tiempo de inactividad, alertas de mantenimiento, códigos de diagnóstico y la salud de la máquina pueden ser vistos en línea a través de la web y aplicaciones móviles.



VISIONLINK®

Acceda a la información en cualquier momento y en cualquier lugar con VisionLink®: úsela para tomar decisiones inteligentes que aumenten la productividad, reduzcan los costos, simplifiquen el mantenimiento y mejoren la seguridad y la protección del lugar de trabajo. Con diferentes opciones de nivel de suscripción, su distribuidor Cat puede ayudarlo a configurar exactamente lo que necesita para conectar su flota y administrar su negocio sin pagar por opciones "extras" que no desee. Las suscripciones están disponibles con informes por vía celular o por satélite (o ambos).



Los Servicios remotos incluyen un conjunto de tecnologías que mejoran la eficiencia en el lugar de trabajo.

La Resolución remota de problemas le permite al distribuidor Cat® ejecutar evaluaciones remotas de diagnóstico en su máquina conectada a fin de identificar posibles problemas mientras la máquina está en funcionamiento. La Resolución remota de problemas garantiza que el técnico llegue con las piezas y herramientas correctas la primera vez, lo cual elimina los viajes adicionales para ahorrarle tiempo y dinero.

El Flash remoto actualiza el software integrado sin la presencia de un técnico, lo que podría reducir el tiempo de actualización hasta en un 50 %. Usted puede iniciar la actualización cuando lo desee para mejorar la eficiencia de operación.

La **aplicación Cat** le ayuda a administrar sus activos, en cualquier momento, directamente desde su teléfono inteligente. Puede ver la ubicación de su flota, el horario y otra información que necesita conocer. Recibirá alertas críticas para el mantenimiento obligatorio e incluso puede solicitar una reparación a su distribuidor Cat local.

LA CABINA SE ENCARGA DE FACILITAR EL TRABAJO

Los lugares donde suelen trabajar las excavadoras son difíciles y presentan desafíos. Es por eso que es importante que la cabina 320 proteja en gran medida al operador de la fatiga, de las tensiones, de los sonidos y de las temperaturas del trabajo.



EL ASIENTO Y LA CONSOLA DE LA PALANCA UNIVERSAL REDUCEN LA FATIGA

La comodidad y la eficacia del movimiento hacen que los operadores se mantengan productivos y alerta durante toda la jornada de trabajo. El asiento estándar es amplio y ajustable en función del tamaño de prácticamente cualquier operador. La versión Deluxe incluye asiento con suspensión por aire con calefacción.



MONITOR DE PANTALLA TÁCTIL

La mayoría de los ajustes de la máquina pueden controlarse a través del monitor táctil de alta resolución de 203 mm/8 pulgadas (u opcional de 254 mm/10 pulgadas). Ofrece 42 lenguajes y es fácil de alcanzar desde el asiento, sin necesidad de girar o voltear.



CONFIGURACIÓN SMART

La modalidad Smart ajusta automáticamente la velocidad del motor y la potencia hidráulica para satisfacer las demandas del trabajo con la máxima eficiencia del combustible. El aumento automático de excavación aumenta la potencia hasta un 8 % para una mejor penetración del cucharón, tiempos de ciclo más cortos y cargas más grandes.



PALANCAS UNIVERSALES AJUSTABLES

La función de la palanca universal puede ajustarse por medio del monitor. El patrón de la palanca universal y su respuesta pueden personalizarse de acuerdo con las preferencias del operador. Todas las preferencias pueden ser guardadas con la ID del operador y son activadas al iniciar sesión.



BOTÓN DE ENCENDIDO SIN LLAVE

La Cat 320 posee un botón de encendido sin llaves para iniciar el motor. Esto agrega seguridad a la máquina; utiliza códigos de identificación del operador para limitar y rastrear el acceso a la máquina. Los códigos pueden ser ingresados de forma manual o de forma opcional vía llavero Bluetooth® o por medio de una aplicación de smartphone.

UN LUGAR DE TRABAJO TRANQUILO Y SEGURO

PROMUEVE LA CONFIANZA DEL OPERADOR



CABINA ROPS CON CERTIFICACIÓN ISO

La cabina ROPS con certificación ISO cuenta con supresión de ruido y es hermética. Las ventanas y el perfil frontal inferior de la máquina brindan una visibilidad excepcional del lugar de trabajo sin necesidad de inclinarse constantemente hacia adelante.

VISIBILIDAD HACIA TODAS PARTES

Una cámara de visión trasera estándar mantiene al operador al tanto de su entorno en todo momento. También está disponible una función opcional de visibilidad 360°.

FÁCIL ACCESO, CONECTIVIDAD Y CAPACIDAD DE ALMACENAMIENTO

Entre las características de comodidad se incluye una radio Bluetooth integrada, puertos USB para cargar y conectar el teléfono celular, tomacorrientes de 12V DC y un puerto auxiliar, almacenamiento en la parte posterior, compartimentos superiores y en la consola, portavasos y portabotellas.



LAS CARACTERÍSTICAS DE SEGURIDAD

PROTEGEN A SU PERSONAL Y A SU EQUIPO

Las revisiones diarias de mantenimiento pueden realizarse con el 100 % de los puntos accesibles a nivel del suelo, lo que permite que el mantenimiento sea más rápido, fácil y seguro. Los controles incluyen la medición del aceite del motor con la varilla, el filtro separador de agua y combustible, los drenajes del depósito de agua y combustible y de sedimentos, y la verificación del nivel de refrigerante del sistema de enfriamiento.



LIFT ASSIST

Lift Assist ayuda a evitar vuelcos. Con las alertas visuales y auditivas, usted sabrá si su carga está dentro de los límites del rango de trabajo seguro de la excavadora.



MANTÉNGASE SEGURO TODOS LOS DÍAS

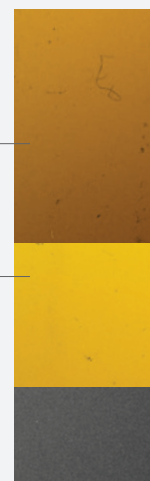
DATO:

Causa número 1 de accidentes en el sector de la construcción:
LAS CAÍDAS*

49 % DE LAS CAÍDAS PROVOCAN LESIONES GRAVES

30 % DE LAS CAÍDAS PROVOCAN LA MUERTE

CAÍDAS



320

100 % MANTENIMIENTO A NIVEL DEL SUELO AYUDA A PREVENIR CAÍDAS

*<https://www.ncbi.nlm.nih.gov/pmc/articles/PMC4962179/>



PROTECCIÓN EN TODAS LAS DIRECCIONES



**ROTACIONES CON
PROTECCIÓN E-WALL**



**AVANCE CON
PROTECCIÓN E-WALL**



E-WALL CAB PROTECTION



**TECHO CON PROTECCIÓN
E-WALL**



**PISO CON PROTECCIÓN
E-WALL**

TECNOLOGÍA E-FENCE 2D ESTÁNDAR

Ya sea que esté utilizando un cucharón o un martillo, la cerca electrónica 2D estándar automáticamente detiene el movimiento de la excavadora utilizando límites que usted establece en el monitor para todo el encierro de trabajo: arriba, abajo, a los lados y al frente. E-fence protege el equipo de daño y reduce las multas relacionadas con zonificación o daño de servicios públicos subterráneos. Los límites automáticos incluso ayudan a prevenir la fatiga del operador por medio de la reducción del sobregiro o la excavación excesiva.



REDUZCA LOS COSTOS DE MANTENIMIENTO HASTA EN UN 25 %

Con intervalos de mantenimiento extendidos y más sincronizados, puede lograr más a menor costo en comparación con la 320D2. Los lugares consolidados de los filtros permiten que el servicio sea más rápido. Los filtros hidráulicos, de aire y del depósito de combustible tienen mayor capacidad y una vida útil más duradera.

LAS REDUCCIONES CLAVES DE LOS COSTOS DEL MANTENIMIENTO INCLUYEN:

- + Lugares consolidados de los filtros para reducir el tiempo de servicio.
- + Múltiples filtros de aceite con intervalos extendidos de mantenimiento, más un nuevo filtro hidráulico de mayor capacidad de suciedad.
- + El filtro de aire avanzado con doble capacidad de retención de polvo con relación al filtro anterior.
- + Filtros de combustible sincronizados para que se cambien a las 1000 horas de uso, el doble del intervalo de los filtros anteriores.



MEJORE SU PRODUCTIVIDAD Y SUS GANANCIAS CON LOS ACCESORIOS CAT

Puede mejorar fácilmente el desempeño de su máquina al utilizar cualquiera de los accesorios Cat. Cada accesorio Cat está diseñado para adaptarse al peso y a la potencia de las Excavadoras Cat para lograr un mejor rendimiento, seguridad y estabilidad.

CUCHARONES



GARFIOS



MARTILLOS HIDRÁULICOS

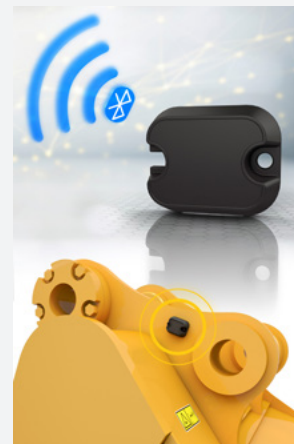


PREVENGA EL DESGASTE Y ROCE DEL MARTILLO

Enciéndalo a través del monitor y el martillo se detendrá automáticamente después de 30 segundos de disparar continuamente, evitando el trabajo excesivo tanto de la herramienta como de la excavadora.

SEGUIMIENTO FÁCIL DE ACCESORIOS

El Localizador de accesorios Cat PL161 es un dispositivo Bluetooth que hace que sea fácil y rápido encontrar sus accesorios y otros equipos. El lector de Bluetooth integrado en la excavadora o la aplicación Cat de su teléfono ubicarán el dispositivo automáticamente.

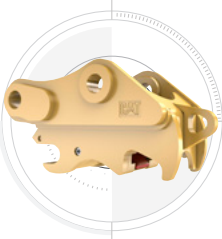


Ahorre más tiempo y energía con la función de reconocimiento de herramientas de trabajo que se encuentra disponible. Un simple movimiento de la herramienta acoplada confirma su identidad; también garantiza que todas las configuraciones de los accesorios sean correctas para que pueda ponerse a trabajar de manera rápida y eficiente.

MULTIPROCESADORES



ACOPLADORES RÁPIDOS



RASTRILLOS



DESGARRADORES



PULVERIZADORES SECUNDARIOS



CIZALLAS



TENAZAS



COMPACTADORES DE PLACA VIBRATORIA



TILTROTATOR



ESPECIFICACIONES TÉCNICAS

Visite cat.com para ver todas las especificaciones.

MOTOR		
Modelo del motor	Cat C7.1	
Potencia del motor – ISO 9249	117 kW	157 hp
Potencia neta – ISO 14396	118 kW	158 hp
Calibre	105 mm	4 pull
Carrera	135 mm	5 pull
Cilindrada	7,01 L	428 pull³
La potencia neta se prueba según ISO 9249. Normas vigentes en el momento de la fabricación.		
La potencia neta anunciada es la potencia disponible en el volante cuando el motor está equipado con ventilador, sistema de admisión de aire, sistema de escape y alternador.		
Velocidad nominal a 2000 rpm.		
SISTEMA HIDRÁULICO		
Sistema principal – Flujo máximo (implemento)	429 L/min	113 gal/min
Presión máxima – Equipo	35 000 kPa	5075 psi
Presión máxima – Equipo – Modalidad de levantamiento pesado	38 000 kPa	5510 psi
Presión máxima – Desplazamiento	34 300 kPa	4974 psi
Presión máxima – Balanceo	27 500 kPa	3988 psi
MECANISMO DE BALANCEO		
Velocidad de balanceo	11,25 rpm	
Par máximo de balanceo	82 kN·m	60 300 lbf·ft
PESO DE LA MÁQUINA		
Peso de operación	22 400 kg	49 400 lb
Pluma de alcance HD de 5,7 m (18'8"), brazo de alcance HD de 2,9 m (9'6"), cucharón HD de 1,19 m³ (1,56 yd³), zapatas de garra triple de 600 mm (24").		
CAPACIDADES DE SERVICIO DE REABASTECIMIENTO		
Tanque de combustible	345 L	86,6 gal
Sistema de enfriamiento	25 L	6,6 gal
Aceite del motor	25 L	6,6 gal
Mando de balanceo (cada uno)	12 L	3,2 gal
Mando final (cada uno)	5 L	1,3 gal
Sistema hidráulico (incluido el tanque)	234 L	61,8 gal
Tanque hidráulico	115 L	30,4 gal

DIMENSIONES		
Pluma	Alcance de 5,7 m (18'8")	
Brazo	Alcance de 2,9 m (9'6")	
Cucharón	1,19 m³ (1,56 yd³)	
Altura del embarque (parte superior de la cabina)	2960 mm	9'9"
Altura del pasamanos	2950 mm	9'9"
Longitud de embarque	9530 mm	31'3"
Radio de balanceo de la cola	2830 mm	9'3"
Longitud de la cadena	4450 mm	14'7"
Longitud hasta el centro de los rodillos	3650 mm	12'0"
Espacio libre sobre el suelo	470 mm	1'7"
Entrevía	2380 mm	7'9"
Ancho de transporte – Zapatas de 600 mm (24")	2980 mm	9'9"
Espacio libre del contrapeso	1050 mm	3'5"
RANGOS Y FUERZAS DE TRABAJO		
Pluma	Alcance de 5,7 m (18'8")	
Brazo	Alcance de 2,9 m (9'6")	
Cucharón	1,19 m³ (1,56 yd³)	
Profundidad máxima de excavación	6720 mm	22'1"
Alcance máximo a nivel del suelo	9860 mm	32'4"
Altura máxima de corte	9370 mm	30'9"
Altura máxima de carga	6490 mm	21'4"
Altura mínima de carga	2170 mm	7'1"
Profundidad máxima de corte con fondo plano de 2440 mm (8'0")	6550 mm	21'6"
Profundidad máxima de excavación en pared vertical	5190 mm	17'0"
Fuerza de excavación del cucharón (ISO)	150 kN	38 811 lbf
Fuerza de excavación del brazo (ISO)	106 kN	23 911 lbf

CARACTERÍSTICAS DE LA CABINA

CARACTERÍSTICA	DESCRIPCIÓN	COMODIDAD	DELUXE
ROPS	Supresión de ruido estándar	●	●
Monitor de alta resolución	Pantalla táctil de 203 mm (8 pulgadas)	●	●
	Pantalla táctil de 254 mm (10 pulgadas)	x	○
Botón de encendido sin llave	Control del motor	●	●
Selector táctil, teclas de acceso	Control del monitor	●	●
Aire acondicionado	Binivel automático	●	●
Suspensión del asiento con cinturón de seguridad	Ajustable	●	x
	Ajuste del aire	x	●
	Con calefacción	x	●
Consola	3 tipos de regulación de altura	●	x
	Ajustable de forma infinita	x	●
	Inclinación lateral a la izquierda	x	●
Radio con Bluetooth integrado	Con Puertos USB	●	●

● - estándar ○ - opcional x - no disponible

EQUIPO ESTÁNDAR Y OPCIONAL

El equipo estándar y el equipo opcional pueden variar. Consulte con su distribuidor Cat si desea obtener más información.

CABINA	ESTÁNDAR	OPCIONAL
ROPS, supresión de ruido estándar	●	
Asiento con ajuste mecánico	●	
Asiento con ajuste neumático y calefacción (solo Deluxe)		●
Monitor LCD de pantalla táctil de alta resolución de 203 mm (8 pulgadas)	●	
Monitor LCD de pantalla táctil de alta resolución de 254 mm (10 pulgadas)		●
TECNOLOGÍA CAT	ESTÁNDAR	OPCIONAL
Cat Product Link	●	
Cat GRADE con 2D	●	
Cat GRADE con 2D Avanzado (no disponible en versión SLR)		●
Cat GRADE con 3D no disponible en versión SLR		●
Cat GRADE con Assist	●	
Cat PAYLOAD	●	
E-Fence	●	
Lift Assist	●	
Aumento automático de excavación	●	
Capacidad de flash remoto	●	
Capacidad de resolución remota de problemas	●	
MOTOR	ESTÁNDAR	OPCIONAL
Tres modalidades de potencia seleccionables	●	
Control automático de la velocidad del motor	●	
Apagado automático del motor al no estar en uso	●	
Capacidad de enfriamiento en alta temperatura de 52 °C (125 °F)	●	
Capacidad de arranque en temperaturas bajas de -18 °C (0 °F)	●	
Capacidad de encendido del motor en temperaturas bajas de hasta -32 °C (-25 °F)		●
Filtro de aire de doble elemento con antefiltro integrado	●	
Ventiladores eléctricos de enfriamiento reversibles	●	
Capacidad de biodiésel hasta B20	●	
SISTEMA HIDRÁULICO	ESTÁNDAR	OPCIONAL
Circuitos de regeneración de la pluma y del brazo	●	
Pre calentamiento automático	●	
Desplazamiento automático de dos velocidades	●	
Válvula reductor de corrimiento de la pluma y del brazo	●	
Circuito de filtro de retorno del martillo		●
Palancas universales con control deslizante	●	
Control de herramientas (dos bombas, flujo unidireccional y bidireccional de alta presión)		●
Control de herramientas básico (una bomba, flujo unidireccional de alta presión)		●
Circuito de acoplador rápido		●

PLUMAS Y BRAZOS	ESTÁNDAR	OPCIONAL
Pluma de alcance HD de 5,7 m (18'8"), brazo de alcance HD de 2,9 m (9'6")		●
Pluma de alcance HD de 5,7 m (18'8"), brazo de alcance HD de 2,5 m (8'2")		●
Pluma SLR de 8,85 m (29'0"), brazo SLR de 6,28 m (20'7")		●
TREN DE RODAJE Y ESTRUCTURAS	ESTÁNDAR	OPCIONAL
Zapatas de garra doble de 600 mm (24")		●
Zapatas de garra triple de 600 mm (24")		●
Zapatas de garra triple de 700 mm (28")		●
Zapatas de garra triple de 790 mm (31")		●
Puntos inmovilizadores en el bastidor principal	●	
Contrapeso de 3700 kg (8150 lb)		●
Contrapeso de 4200 kg (9300 lb) para el bastidor base HD		●
Contrapeso de 4700 kg (10 400 lb) para la pluma y el brazo SLR		●
SISTEMA ELÉCTRICO	ESTÁNDAR	OPCIONAL
Dos baterías de 1000 CCA que no requieren mantenimiento	●	
Cuatro baterías de 1000 CCA sin mantenimiento		●
Luces LED programables con temporizador	●	
Luz LED en el chasis, luces derechas e izquierdas en la pluma, luces en la cabina	●	
SERVICIO Y MANTENIMIENTO	ESTÁNDAR	OPCIONAL
Orificios para muestreo programado de aceite (S-O-S SM)	●	
Varillas de medición de aceite del motor a nivel del suelo y de la plataforma	●	
PROTECCIÓN Y SEGURIDAD	ESTÁNDAR	OPCIONAL
Cámara de visión trasera	●	
Espejo retrovisor derecho	●	
Cámara de visión lateral derecha		●
Visibilidad en 360°		●
Lift Assist	●	
Seguimiento de activos Cat	●	
Interruptor de apagado del motor a nivel del suelo	●	
Pasamanos y manija del lado derecho	●	
Bocina de señalización o advertencia	●	
Control remoto Cat Command		●

No todas las características están disponibles en todas las regiones. Si desea conocer la oferta específica de opciones disponibles en su región, comuníquese con su distribuidor local Cat. Puede obtener más información en los folletos de las especificaciones técnicas de los modelos 320 GC, 320 y 323 que están disponibles en www.cat.com o con su concesionario Cat.



Visite la página web www.cat.com para obtener información más completa sobre los productos Cat, los servicios del distribuidor y las soluciones industriales

© 2021 Caterpillar. Todos los derechos reservados.

VisionLink es una marca registrada de Trimble Navigation Limited, registrada en Estados Unidos y en otros países.

Los materiales y las especificaciones están sujetos a cambios sin previo aviso. Las máquinas en las fotografías pueden incluir equipos adicionales. Visite su distribuidor Cat para ver las opciones disponibles.

CAT, CATERPILLAR, LET'S DO THE WORK, sus respectivos logotipos, Product Link, "Caterpillar Corporate Yellow", la imagen comercial "Power Edge" y Cat "Modern Hex", así como la identidad corporativa y de producto aquí utilizados, son marcas comerciales de Caterpillar y no pueden utilizarse sin su autorización.
www.cat.com www.caterpillar.com

ASXQ2332-06
Remplaza ASXQ2332-05
Número de compilación: 07D

