

## CARGADOR DE RUEDAS COMPACTO

# Cat<sup>®</sup> 914K

### CARACTERÍSTICAS:

- **Varillaje del cargador de barra en Z optimizado Cat<sup>®</sup>:** el varillaje de barra en Z Cat optimizado combina la eficiencia de excavación de una barra en Z tradicional con las capacidades del portador de herramientas para lograr un rendimiento y una versatilidad superiores. Con fuerzas de levantamiento paralelo y de inclinación elevada en toda la gama de trabajo, puede manipular las cargas con seguridad, confianza y precisión.
- **Herramientas:** el modelo 914K cuenta con los exclusivos cucharones de la serie Performance Cat, así como con horquillas de paletas de alta visibilidad y otras opciones de accesorios. Estas herramientas mejoran la productividad y están disponibles con un acoplador de Portaherramientas Integrado (IT, Integrated Toolcarrier).
- **Sistema hidráulico y controles:** el sistema electrohidráulico de vanguardia ofrece un control preciso con poco esfuerzo y tiempos de ciclo rápidos. La palanca universal integral ayuda a concentrarse en el trabajo. El operador puede ajustar la respuesta de la máquina con solo presionar un botón, lo que le permite que ajuste la máquina exactamente de la forma en que desea, de acuerdo con la aplicación.
- **Tren de impulsión ajustado:** los cambios suaves y la aceleración potente se acoplan con un frenado hidrostático modulado en el pedal de avance/frenado, lo que crea una regularidad en el movimiento del material. El operador puede establecer cambios suaves o fuertes mediante un botón.
- **Cabina:** se logra una mayor visibilidad panorámica gracias a una cámara de visión trasera. La cabina Deluxe garantiza el confort del operador con un cómodo asiento, controles de fácil uso y aire acondicionado. Se dispone de características como agresividad del implemento e hidrostática, y desconexiones de levantamiento e inclinación, que permiten al operador personalizar la máquina mediante un teclado táctil.
- **Facilidad de servicio:** los intervalos de servicio prolongados y el excelente acceso al servicio hacen que las inspecciones diarias sean rápidas y fáciles, lo que permite volver a trabajar prontamente.
- **Eficientemente potente** con altas cargas límites de equilibrio a giro pleno, potentes fuerzas de desprendimiento y una mayor potencia del motor, la serie K ofrece una solución equilibrada para todas las aplicaciones del cliente.
- Gracias a las **funciones de ahorro de combustible**, como la modalidad Eco y un ventilador de enfriamiento proporcional a la demanda, el modelo 914K es un ejemplo de potencia y eficiencia de combustible.

## Especificaciones

### Motor

Modelo de motor	Cat C4.4	
Potencia bruta máxima:		
Velocidad máxima del motor	2.350 rpm	
SAE J1995	76 kW	102 hp
ISO 14396	75 kW	100 hp
ISO 14396 (DIN)	75 kW	102 hp
Potencia neta nominal:		
Velocidad nominal del motor	2.200 rpm	
SAE J1349	73 kW	98 hp
ISO 9249	74 kW	99 hp
ISO 9249 (DIN)	74 kW	101 hp
Cilindrada	4,4 L	268 pulg <sup>3</sup>
Calibre	105 mm	4,13"
Carrera	127 mm	5,00"

### Motor (continuación)

Par bruto máximo:		
SAE J1995	415 N·m	306 lbf·pie
ISO 14396	410 N·m	302 lbf·pie
Par neto máximo:		
SAE J1349	400 N·m	295 lbf·pie
ISO 9249	405 N·m	299 lbf·pie
• El motor cumple con las normas de emisiones MAR-1 de Brasil, equivalentes a Tier 3/Stage IIIA de la EPA de EE.UU.		
• La potencia neta anunciada es la potencia disponible al volante más la bomba de mando del implemento cuando el motor está equipado con ventilador, filtro de aire, silenciador y alternador.		

# Cargador de Ruedas Compacto 914K

## Cucharones

### Capacidades del cucharón:

Uso general	1,6-1,9 m <sup>3</sup>	2,1-2,5 yd <sup>3</sup>
Material liviano	2,5-3,5 m <sup>3</sup>	3,2-4,6 yd <sup>3</sup>

## Dirección

Ángulo de articulación de la dirección (en cada dirección)	40 grados	
Flujo máximo: bomba de la dirección	82 L/min	22 gal EE.UU./min
Máxima presión de trabajo: Bomba de la dirección	22.500 kPa	3.263 lb/pulg <sup>2</sup>
Tiempos de ciclo de la dirección - tope a tope: A 2.350 rpm	2,8 segundos	
Número de vueltas del volante: Traba a traba	3,75 giros	

## Sistema hidráulico del cargador

Flujo máximo: bomba del implemento	148 L/min	39 gal EE.UU./min
3ª función, flujo máximo (flujo estándar)	90 L/min	24 gal EE.UU./min
Máxima presión de trabajo: Bomba del implemento	28.000 kPa	4.061 lb/pulg <sup>2</sup>
Presión de alivio: cilindro de inclinación	34.000 kPa	4.931 lb/pulg <sup>2</sup>
Máxima presión de trabajo de la 3ª función	21.000 kPa	3.046 lb/pulg <sup>2</sup>

### Tiempos de ciclo hidráulico (velocidad máxima del motor):

Levantamiento (desde el nivel del suelo hasta levantamiento máximo)	5,2 segundos
Descarga (a alcance máximo)	1,4 segundos
Inclinación hacia atrás	2,2 segundos
Por gravedad (máxima elevación hasta nivel del suelo)	3,7 segundos
Tiempo total de ciclo	12,5 segundos

## Capacidades de llenado de servicio

Tanque de combustible	154,0 L	40,7 gal EE.UU.
Sistema de enfriamiento	21,5 L	5,7 gal EE.UU.
Cárter del motor	9,0 L	2,4 gal EE.UU.
Ejes:		
Diferencial central delantero	7,5 L	2,0 gal EE.UU.
Diferencial central trasero	7,5 L	2,0 gal EE.UU.
Sistema hidráulico (incluido el tanque)	98,0 L	25,9 gal EE.UU.
Tanque hidráulico	55,0 L	14,5 gal EE.UU.
Transmisión	3,4 L	0,9 gal EE.UU.

## Transmisión

### Avance y retroceso:

Gama baja, gama de velocidades 1*	10 km/h	6,3 mph
Gama baja, gama de velocidades 2*	20 km/h	12,5 mph

\*El control de movimiento ultralento permite controlar la velocidad desde la parada hasta los 10 km/h (6,3 mph). El control de movimiento ultralento solo funciona en la gama 1.

## Neumáticos

Tamaño estándar	17.5-25, 16 PR (L-3)
Otras opciones incluyen:	17.5-25 12 PR (L-2), llanta 1 PC
	17.5-25 12 PR (L-3), llanta 1 PC
	17.5R-25, Radial (L-3), llanta 1 o 3 PC

- Las opciones de neumáticos puede variar por región. Comuníquese con su distribuidor Cat para obtener más detalles.
- En algunas aplicaciones, las capacidades de producción del cargador pueden superar la capacidad de toneladas métricas-km/h (ton EE.UU.-mph) de los neumáticos.
- Caterpillar recomienda que solicite la ayuda de un proveedor de neumáticos para evaluar todas las condiciones antes de seleccionar el modelo de neumático.

## Cabina

ROPS	ISO 3471:2008
FOPS	ISO 3449:2005 Level II

- La cabina y las Estructuras de protección en caso de vuelcos (ROPS, Rollover Protective Structures) son estándar.
- Los niveles declarados de presión acústica dinámica en los oídos del operador según la ISO 6396:2008\*, con una instalación y un mantenimiento correctos, son de 77 dB(A).
- El nivel de potencia acústica etiquetado para las configuraciones con marca CE, cuando se mide según el procedimiento y las condiciones de prueba que se especifican en la norma 2000/14/EC, es de 103 dB(A).

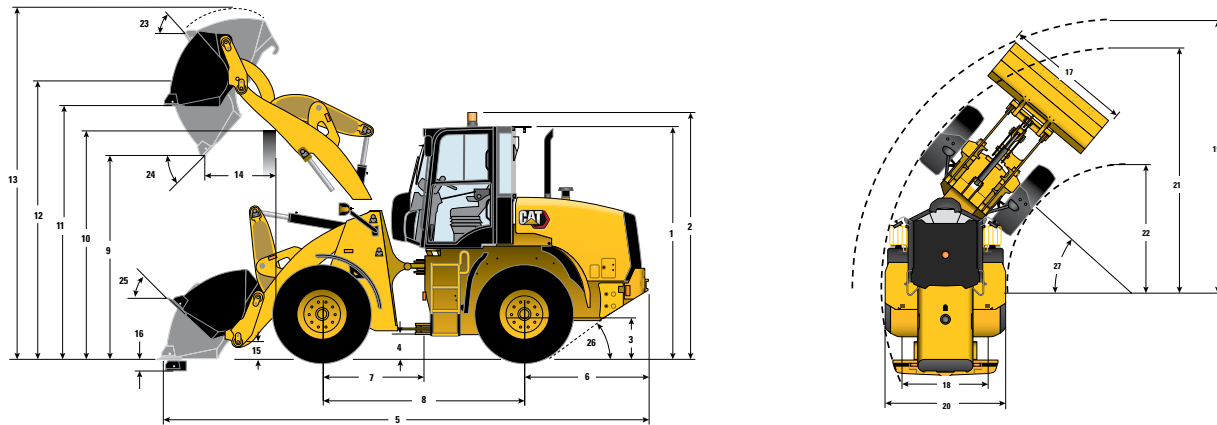
\*Las mediciones se realizaron con las puertas y las ventanas de la cabina cerradas.

## Ejes

Delantero	Fijo
	Diferencial de traba (estándar)
Trasero	Oscilación de ±11 grados
	Diferencial de traba (estándar)

# Cargador de Ruedas Compacto 914K

**Dimensiones y especificaciones de operación** (todas las dimensiones son aproximadas. Las dimensiones pueden variar según el cucharón y los neumáticos escogidos).



\*Varía en función del cucharón. \*\* Varía con el neumático.

	Levantamiento estándar: IT		Levantamiento estándar: PO	
** 1 Altura: suelo hasta la cabina	3.050 mm	10' 0"	3.050 mm	10' 0"
** 2 Altura: suelo hasta la baliza	3.240 mm	10' 7"	3.240 mm	10' 7"
** 3 Altura: suelo hasta el centro del eje	597 mm	1' 11"	597 mm	1' 11"
** 4 Altura: espacio libre sobre el suelo	362 mm	1' 2"	362 mm	1' 2"
* 5 Longitud: total	6.438 mm	21' 1"	6.332 mm	20' 9"
6 Longitud: eje trasero hasta el parachoques	1.600 mm	5' 3"	1.600 mm	5' 3"
7 Longitud: enganche hasta el eje frontal	1.300 mm	4' 3"	1.300 mm	4' 3"
8 Longitud: distancia entre ejes	2.600 mm	8' 6"	2.600 mm	8' 6"
* 9 Espacio libre: cucharón a 45°	2.706 mm	8' 10"	2.777 mm	9' 1"
** 10 Espacio libre: altura sobre la carga	3.272 mm	10' 8"	3.272 mm	10' 8"
** 11 Espacio libre: cucharón nivelado	3.403 mm	11' 1"	3.404 mm	11' 2"
** 12 Altura: pasador de cucharón	3.658 mm	12' 0"	3.658 mm	12' 0"
** 13 Altura: total	4.638 mm	15' 2"	4.578 mm	15' 0"
* 14 Alcance: cucharón a 45°	860 mm	2' 9"	782 mm	2' 6"
15 Altura de transporte: pasador de cucharón	283 mm	0' 11"	283 mm	0' 11"
** 16 Profundidad de excavación	132 mm	0' 5,2"	132 mm	0' 5,2"
17 Ancho: cucharón	2.401 mm	7' 10"	2.401 mm	7' 10"
18 Ancho: centro de rodadura	1.800 mm	5' 10"	1.800 mm	5' 10"
19 Radio de giro: sobre el cucharón	5.234 mm	17' 2"	5.202 mm	17' 0"
20 Ancho: sobre los neumáticos	2.410 mm	7' 10"	2.410 mm	7' 10"
21 Radio de giro: exterior de los neumáticos	4.834 mm	15' 10"	4.834 mm	15' 10"
22 Radio de giro: interior de los neumáticos	2.584 mm	8' 5"	2.484 mm	8' 5"
23 Ángulo de inclinación a levantamiento completo	57°		57°	
24 Ángulo de descarga a levantamiento completo	48 grados		48 grados	
25 Ángulo de inclinación durante el acarreo	41°		41°	
26 Ángulo de salida	33°		33°	
27 Ángulo de articulación	40 grados		40 grados	
*Carga límite de equilibrio: recta (ISO 14397-1)	6.391 kg	14.086 lb	6.787 kg	14.959 lb
*Carga límite de equilibrio: giro pleno (ISO 14397-1)	5.406 kg	11.915 lb	5.765 kg	12.705 lb
*Fuerza de desprendimiento	7.130 kg	15.714 lb	8.022 kg	17.680 lb
*Peso en orden de trabajo	8.568 kg	18.884 lb	8.364 kg	18.434 lb

Se enumeran las dimensiones de una máquina configurada con cucharones con IT y con pasador de 1,6 m<sup>3</sup> (2.1 yd<sup>3</sup>) de uso general (donde se indique), cuchillas empennadas, contrapesos estándar, un operador de 80 kg (176 lb) y neumáticos 17,5-25, 16 PR (L-3).

# Cargador de Ruedas Compacto 914K

## EQUIPO ESTÁNDAR

### TREN DE FUERZA

- Motor Mecánico C4.4 Cat
- Bomba eléctrica de combustible con filtración de cuatro micrones
- Orificio S-O-S<sup>SM</sup>, aceite de la transmisión
- Transmisión hidrostática, 20 km/h (12,5 mph)
- Juntas universales lubricadas de por vida
- Palanca universal con avance, neutral y retroceso
- Diferenciales de traba de 100 % durante el movimiento
- Frenos, servicio
  - Completamente hidráulicos de discos herméticos sumergidos en aceite
- Freno de estacionamiento (también, freno secundario)
- Radiador con núcleo reemplazable de plano único
- Filtro de aire de sello radial, filtros dobles
- Auxiliar de arranque por medio del calentador de admisión de aire
- Ventilador de enfriamiento hidráulico
- Tanque de expansión del radiador
- Neumáticos, 17,5-25, 16 PR (L-3)

### CARGADOR

- Cargador de barra en Z y levantamiento paralelo
- Puntos de engrase con acceso a nivel del suelo

### SISTEMA HIDRÁULICO

- Desconexiones de levantamiento automáticas
- Prioridad de la dirección
- Sistema hidráulico, dos válvulas, una palanca universal
- Tomas de presión de diagnóstico del sistema hidráulico
- Orificio S-O-S, aceite hidráulico

- Enfriador de aceite hidráulico: plano único
- Ventilador de enfriamiento impulsado hidráulicamente
- Bomba, pistón de desplazamiento variable

### SISTEMA ELÉCTRICO

- Alternador de 80 amperios
- Una batería de 850 CCA libre de mantenimiento
- Reflectores halógenos (delanteros y traseros)
- Señales de dirección (delanteras y traseras)
- Arranque eléctrico directo de 12 voltios
- Interruptor de llave de encendido para arranque/parada
- Interruptor de llave de desconexión de la batería
- Cableado listo para conexión de Product Link™

### ENTORNO DEL OPERADOR

- Cabina ROPS/FOPS, presurizada e insonorizada
- Bloqueo de la palanca de control hidráulico
- Medidores
  - Temperatura del refrigerante del motor
  - Temperatura del aceite hidráulico
  - Nivel de combustible
  - Velocímetro
  - Horómetro digital
- Indicadores del sistema de advertencia para el operador:
  - Presión de carga del freno baja
  - Desperfecto del motor
  - Freno de estacionamiento activado
  - Voltaje bajo del sistema eléctrico
  - Derivación del filtro del aceite hidráulico
  - Indicador de acción
- Luz interior
- Puerta

- Asiento
  - Solo de tela
  - Altura, respaldo y apoyabrazos ajustables
  - Cinturón de seguridad retráctil de 51 mm (2")
- Calentador/desempañador
- Limpia/lavaparabrisas delantero (intermitente)
- Limpia/lavaparabrisas trasero
- Vidrio delantero polarizado y laminado
- Columna de dirección ajustable
- Espejos retrovisores, exterior (dos)
- Liberación de la puerta a nivel del suelo

### FLUIDOS

- Refrigerante anticongelante de larga duración, con protección hasta -36 °C (-33 °F)
- Cat Advanced HYD<sup>TM</sup> 10

### CHASIS

- Guardabarros delantero
- Recinto del motor: tratable
- Eganche de recuperación
- Protección contra vandalismo: puntos de servicio con traba
- Contrapeso

### NORMAS REGIONALES (según sea necesario)

- Alarma, alarma de retroceso
- Soporte de la placa patente
- Número de serie, sello de bloque de motor

## EQUIPO OPTATIVO

- Acoplador del portaherramientas integrado (IT, Integrated Toolcarrier)
- Luces de desplazamiento por carretera, pendiente
- Luces de trabajo de la cabina (cuatro)
- Paquete de funciones, carga
  - Retorno a la excavación, desconexión de levantamiento, modulación del implemento, traba del acelerador, control de la fuerza de tracción, agresividad hidrostática
- Paquete de funciones, carretera
  - Control de amortiguación, modulación del implemento, traba del acelerador, control de la fuerza de tracción, agresividad hidrostática, control de movimiento ultralento
- Paquete de funciones, carga y carretera
  - Control de amortiguación, retorno a la excavación, desconexión de levantamiento, modulación del implemento, traba del acelerador, control de la fuerza de tracción, agresividad hidrostática, control de movimiento ultralento
- Cinturón de seguridad retráctil de 75 mm (3")
- Calentador y aire acondicionado
- Sistema de seguridad de la máquina
- Placa del año de fabricación
- Baliza giratoria
- Alarma de retroceso
- Product Link
- Soporte de la placa patente
- Opciones de neumáticos
- Dirección secundaria
- Asientos (Deluxe, calidad superior y vinilo)
- 3ª función (sistema hidráulico auxiliar)
- Batería, servicio pesado
- Guardabarros trasero
- Cámara de visión trasera
- Radio
- Caja de herramientas
- Persiana trasera
- Protectores (luces, engancho, tren de fuerza, eje motriz, cárter).

NOTA: No todas las funciones están disponibles en todas las regiones. Consulte a su distribuidor Cat para obtener más información.



Para obtener información más completa sobre los productos Cat, los servicios del distribuidor y las soluciones del sector, visite nuestro sitio web [www.cat.com](http://www.cat.com).

© 2020 Caterpillar  
Todos los derechos reservados

Los materiales y las especificaciones están sujetos a cambios sin previo aviso. Las máquinas que aparecen en las fotografías pueden incluir equipo optativo. Consulte con su distribuidor Cat para conocer las opciones disponibles.

CAT, CATERPILLAR, HAGAMOS EL TRABAJO, sus respectivos logotipos, el color "Caterpillar Yellow", la imagen comercial de "Power Edge" y Cat "Modern Hex", así como la identidad corporativa y de producto utilizadas en la presente, son marcas comerciales de Caterpillar y no pueden utilizarse sin autorización.

ASHQ8122-01 (03-2020)  
Reemplaza a ASHQ8122  
(Traducción : 04-2020)  
(AME, ANZP, BRAZIL,  
Eurasia\*, LAXB, and SEA)

