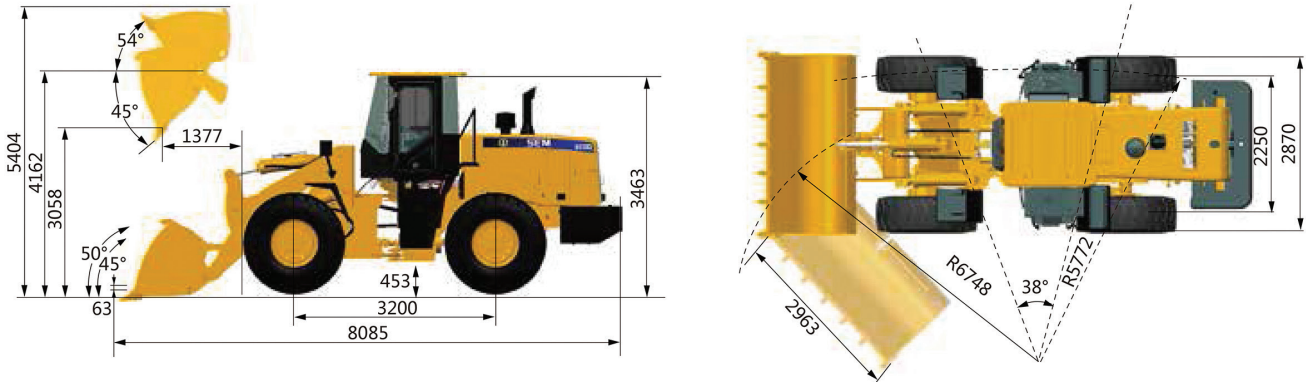


Especificaciones

Especificaciones principales	Capacidad de carga nominal	5000 Kg			
	Peso Operacional	16700 Kg			
	Capacidad del cucharón	2.7 - 4.5 m³			
	Entre - Ejes	3200 mm			
	Dimensiones Generales L*A*A*(mm)	8085 x 2963 x 3463			
Especificaciones operativas	Altura de Descarga ( Pin B)	4162			
	Fuerza de desprendimiento	168 kN			
	Modelo	Weichai WD10G			
Motor	Potencia Bruta Nominal	162 KW / 217 Hp			
	Desplazamiento	9.726 L			
	Tipo	SEM Contra Ejes - Cambio de Marchas			
	Velocidad de desplazamiento - Gama	I	II	III	IV
Transmisión	Avante (Km/h)	7,8	15	22	39
	Retroceso (Km/h)	7,8	15	22	39
Convertidor de torque	Modelo	SEMTR200			
	Tipo	3 elementos de etapa única			
	Marca	SEM S028			
Ejes	Delantero	Marcha biselada espiral, etapa única			
	Trasero	Tipo planetario, etapa única			
	Máxima elevación y descenso de una única rueda	11°			
Sistema Hidraulico	Tipo de Bomba	Doble bomba con flujo compartido			
	Presión del sistema	17 Mpa			
	Tiempos de ciclo hidráulico (Levante / Total)	5.13s / 9.5s			
Sistema de dirección	Tipo	Bomba de engranaje - Amplificación del flujo			
	Presión del sistema	16 Mpa			
	Ángulo de giro	38 +/- 1°			
Sistema de freios	Freno de servicio	Disco Y mordaza, control aire-aceite			
	Freno de estacionamiento	Zapatillas del tipo tambor, aplicado por resort y liberado por aceite			
Capacidad de llenado de servicio	Tanque de combustible	253 L			
	Sistema de enfriamiento	48 L			
	Aceite de lubricación del motor	21 L			
	Aceite de convertidor y transmisión	55 L			
	Diferenciales y Drives Finales ( Delantero/ Trasero)	36 L			
	Tanque hidráulico	165 L			
Neumáticos	Tamaño	23.5 - 25			
	Tipo	Diagonal			
	Capas	16			
	Tipo Texturizado	L3/E3			

Dimensiones



Website <http://www.semmachinery.com>

LLÁMENOS GRATIS AL  
**800 100 077**  
FINNING.COM



Mayor productividad y  
excelente ahorro de combustible.  
El mejor de la categoría en  
durabilidad y confiabilidad.  
Fácil mantenimiento y  
comodidad para el operador.  
Capacidad de carga. 5000 kg

SEM655D  
Cargadora  
de Ruedas





## Cargadora de Ruedas SEM655D

### Diseño robusto, excelente rendimiento y economía

- Perfecto para aplicaciones de movimientos de tierra de gran volumen.
- En las opciones de alimentación por tolva y carga de carbón, puede cargar más, moverse más rápidamente y gastar menos combustible.

### La disponibilidad de herramientas de trabajo aumenta aún más su versatilidad

Permite la instalación de diferentes accesorios mediante el sistema de enganche rápido (QC)

## Motor Weichai

- Motor de baja rotación con ventiladores "E-Fan", para aumentar la eficiencia operativa.
- Prefiltro mejorado que protege el sistema de inyección eliminando agua y contaminantes del combustible.
- Filtro de aire que incrementa la confiabilidad de la máquina, incluso en las aplicaciones más severas.

### Disponibilidad regional de repuestos originales



### Herramientas de trabajo que amplían la versatilidad

Permite la instalación de accesorios con sistema de enganche rápido (QC)



Cucharón QC para rocas



Horquilla QC para tubos



Cucharón para uso general



Brazo para la manipulación



Cucharón para rocas



Horquilla para pallet



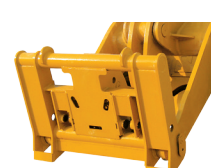
Cucharón de volteo lateral



Horquilla para troncos



Horquilla QC para troncos



Cabezal de enganche rápido



Horquilla QC para heno



Horquilla para mármol



**¡Este catálogo trae videos para usted!**

Para ampliar la información de este catálogo, acceda a Google Play o a App Store con su teléfono móvil, descargue y abra la aplicación MAGIPIX y digite el código de identificación SEM-LATAM, cuando la aplicación lo solicite. Una vez hecho eso, basta con apuntar la cámara hacia una de las imágenes de esta página y disfrutar una experiencia SEM sin igual.



Video 1: Altura de despeje



Video 2: Estructura



Video 3: Maniobrabilidad



Video 4: Cabina



Video 5: Frenos



Video 6: Motor



Video 7: Institucional SEM