



Cat[®] 226B3

MINICARGADOR

CARACTERÍSTICAS:

El minicargador Cat[®] 226B3, con su diseño de levantamiento radial, entrega un excelente rendimiento de excavación con una potencia de barra sobresaliente. El modelo 226B3 incluye lo siguiente:

- **Estación del operador ergonómica** que cuenta con controles de palanca universal operados por piloto fáciles de usar para reducir la fatiga del operador y aumentar la productividad.
- **Tren de fuerza de alto rendimiento** que entrega una gran potencia del motor y par, lo que permite una operación parcial del acelerador para disminuir los niveles de ruido y el consumo de combustible.
- **Sistema hidráulico avanzado** diseñado para lograr máxima potencia y confiabilidad.
- **El sistema de flujo alto optativo** que entrega un mayor rendimiento hidráulico auxiliar con 104 L/min (27 gal EE.UU./min) de flujo para aplicaciones que exigen un mayor rendimiento de la herramienta.
- **Fácil rutina de mantenimiento** que ayuda a reducir el tiempo de inactividad de la máquina para lograr una mayor productividad.
- **La amplia gama de herramientas Cat Work Tools de alto rendimiento** convierten al minicargador Cat en la máquina más versátil en el sitio de trabajo.

Especificaciones

Motor

Modelo de motor	Cat C2.2 T	
Potencia bruta SAE J1995	45,5 kW	61 hp
Potencia neta SAE J1349/ISO 9249	42 kW	56 hp
Cilindrada	2,2 L	134 pulg ³
Carrera	100 mm	3,9 pulg
Perforación	84 mm	3,3 pulg

Pesos*

Peso en orden de trabajo	2.641 kg	5.822 lb
--------------------------	----------	----------

Tren de fuerza

Velocidad de desplazamiento (avance o retroceso)	12,7 km/h	7,9 mph
--	-----------	---------

Sistema hidráulico

Flujo hidráulico: estándar:		
Presión hidráulica del cargador	23.000 kPa	3.335 lb/pulg ²
Flujo hidráulico del cargador	61 L/min	16 gal EE.UU./min
Potencia hidráulica (calculada)	23,2 kW	31,1 hp
Flujo hidráulico: flujo alto:		
Presión hidráulica del cargador	23.000 kPa	3.335 lb/pulg ²
Flujo hidráulico del cargador	104 L/min	27 gal EE.UU./min
Potencia hidráulica (calculada)	37,7 kW	50,6 hp

Especificaciones de operación*

Capacidad nominal de operación	680 kg	1.500 lb
Capacidad nominal de operación con contrapeso optativo	726 kg	1.600 lb
Carga límite de equilibrio	1.360 kg	3.000 lb
Fuerza de desprendimiento, cilindro de inclinación	1.852 kg	4.083 lb

Cabina

ROPS	ISO 3471:2008
FOPS	ISO 3449:2005 Level I

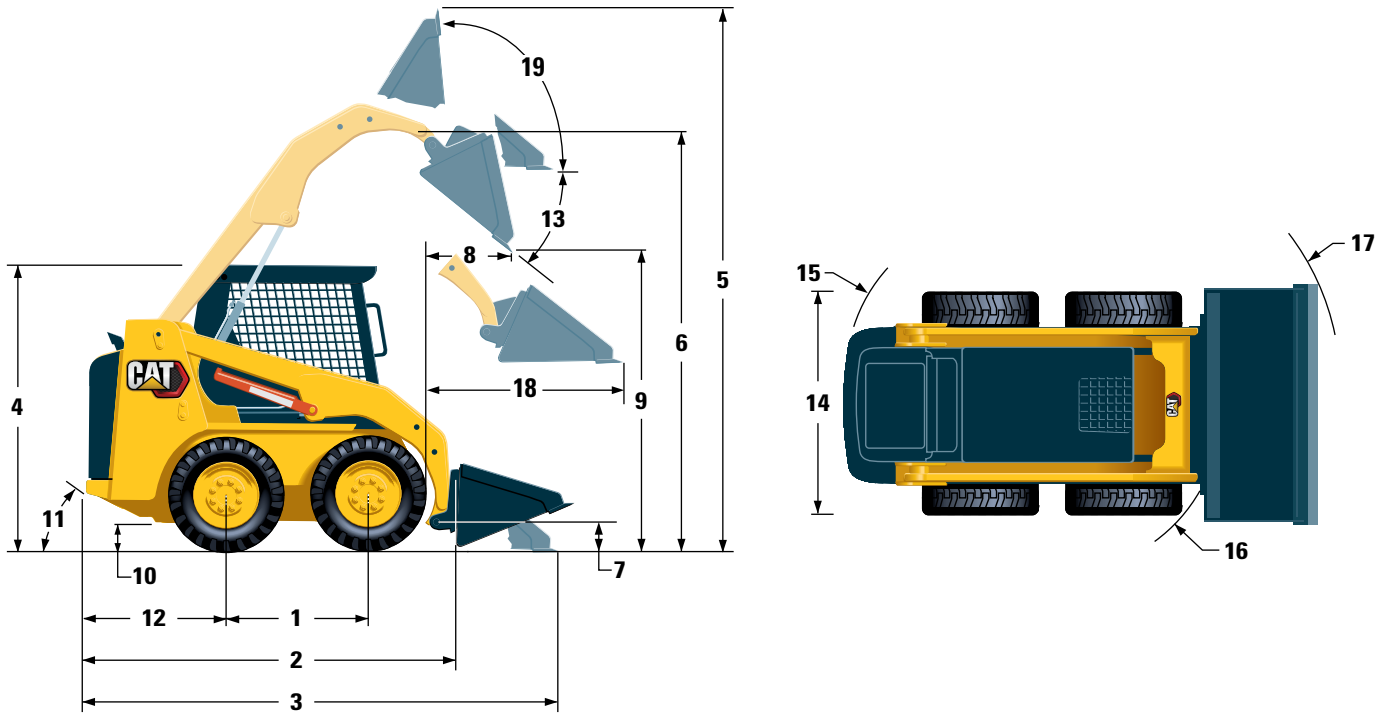
Capacidades de llenado de servicio

Caja de cadena, en cada lado	6 L	1,6 gal EE.UU.
Sistema de enfriamiento	10 L	2,6 gal EE.UU.
Cárter del motor	10 L	2,6 gal EE.UU.
Tanque de combustible	58 L	15,4 gal EE.UU.
Sistema hidráulico	55 L	14,5 gal EE.UU.
Tanque hidráulico	35 L	9,2 gal EE.UU.

*Peso en orden de trabajo, especificaciones de operación y dimensiones con un operador de 75 kg (165 lb), todos los fluidos, OROPS (Open Rollover Protective Structure, Estructura Abierta de Protección en Caso de Vuelcos), cucharón para tierra de 1.524 mm (60"), sistemas auxiliares de flujo estándar, neumáticos de 10x16,5 Cat, sin contrapesos optativos ni acoplador rápido manual (a menos que se especifique lo contrario).



Minicargador 226B3



Dimensiones*

1 Distancia entre ejes	986 mm	39"	11 Ángulo de salida	26°
2 Longitud sin el cucharón	2.519 mm	99"	12 Proyección del parachoques por detrás del eje trasero	967 mm 38"
3 Longitud con el cucharón sobre el suelo	3.233 mm	127"	13 Ángulo de descarga máximo	40°
4 Altura hasta la parte superior de la cabina	1.950 mm	77"	14 Ancho del vehículo sobre las ruedas	1.525 mm 60"
5 Altura total máxima	3.709 mm	146"	15 Radio de giro desde el centro a la parte trasera de la máquina	1.502 mm 59"
6 Altura del pasador del cucharón a levantamiento máximo	2.854 mm	112"	16 Radio de giro desde el centro al acoplador	1.195 mm 47"
7 Altura del pasador del cucharón en posición de acarreo	200 mm	8"	17 Radio de giro desde el centro al cucharón	1.944 mm 77"
8 Alcance a levantamiento y descarga máximos	505 mm	20"	18 Alcance máximo con brazos paralelos al suelo	1.291 mm 51"
9 Espacio libre a levantamiento y descarga máximos	2.169 mm	85.4"	19 Ángulo de inclinación hacia atrás a altura máxima	81°
10 Espacio libre sobre el suelo	195 mm	8"		

EQUIPO OBLIGATORIO

- Sistema hidráulico estándar o de flujo alto
- Acoplador rápido, mecánico o hidráulico
- Cinturón de seguridad, 50 mm (2") o 75 mm (3")

PAQUETE DE COMODIDAD (*debe seleccionar uno de los siguientes*)

- ROPS (Rollover Protective Structure, Estructura de protección en caso de vuelcos) abierta (C0): *asiento estático*
- ROPS abierta (C1): *Asiento con suspensión, revestimiento Deluxe*
- ROPS cerrada (C2): *C1 más calentador, puerta de cabina, ventanas laterales, posavasos, barrera contra escombros para la cabina*
- ROPS cerrada (C3): *C2 + Aire acondicionado*

EQUIPO ESTÁNDAR

SISTEMA ELÉCTRICO

- Sistema eléctrico de 12 voltios
- Alternador de 85 amperios
- Activación automática de bujías
- Interruptor de llave de encendido para arranque y parada
- Luces: *Iluminación de fondo de los medidores, dos luces traseras de cola, dos luces halógenas delanteras y traseras ajustables, luz de techo*

ENTORNO DEL OPERADOR

- Medidores: *Nivel de combustible, horómetro*
- Indicadores del sistema de alarma para el operador: *restricción del filtro de aire, salida del alternador, posabrazos levantado/operador fuera del asiento, temperatura del refrigerante del motor, presión del aceite de motor, activación de la bujía incandescente, restricción del filtro hidráulico, temperatura del aceite hidráulico, freno de estacionamiento conectado*
- Asiento de vinilo
- Posabrazos abatible anatómico y ergonómico
- Sistema de traba de control, cuando el operador deja el asiento o cuando el posabrazos se levanta: *Se desactiva el sistema hidráulico y la transmisión hidrostática, freno de estacionamiento conectado*
- Cabina ROPS abierta, abatible
- FOPS (Falling Object Protective Structure, Estructura de protección contra la Caída de Objetos), nivel I
- Ventanas superior y trasera
- Alfombrilla
- Espejo retrovisor interior
- Tomacorriente de 12 voltios
- Alarma de retroceso
- Bocina

ACCESORIOS OPTATIVOS

- El contrapeso aumenta la capacidad de operación nominal de 45 kg (100 lb)
- Ventilador proporcional a la demanda de velocidad variable
- Baliza, giratoria

PAQUETE DE CONTROL (*debe seleccionar uno de los siguientes*)

- Paquete de control 1: *encendido/apagado del sistema hidráulico auxiliar básico*
- Paquete de control 2: *Sistema hidráulico Deluxe auxiliar proporcional*
- Paquete de control 3: *Sistema hidráulico Deluxe auxiliar proporcional, mazo de cables de la herramienta*
- Paquete de control 4: *Sistema hidráulico de flujo alto*

TREN DE FUERZA

- Motor Diésel Cat C2.2 T equivalente a Tier 4 Interim de la EPA de EE.UU./Stage IIIA de la UE/Stage III de Bharat y cumple con la norma de emisiones MAR-1 de Brasil
- Filtro de aire, elemento doble, sello radial
- Válvula de muestreo S-O-SSM, aceite hidráulico
- Filtros: Sistema hidráulico giratorio
- Filtros: Tipo bayoneta. separador de agua y combustible
- Radiador abatible/enfriador de aceite hidráulico
- Silenciador estándar
- Frenos de estacionamiento, accionados por resorte y desconectados hidráulicamente
- Transmisión hidrostática
- Tracción con cadena en las cuatro ruedas

OTROS

- Recinto del motor, trabable
- Anticongelante de larga duración, -36 °C (-33 °F)
- Puntos de amarre de la máquina (4)
- Soporte, brazo de levantamiento
- Mirilla del nivel de aceite hidráulico
- Mirilla del nivel de refrigerante del radiador
- Radiador, botella de expansión
- Manguera Cat ToughGuard™
- Sistema auxiliar, sistema hidráulico, flujo continuo
- Servicio pesado, desconexiones rápidas de superficie plana
- Anillo en D dividido para tender las mangueras de la herramienta a lo largo del brazo de levantamiento izquierdo
- Salida eléctrica, baliza
- Limpieza de los bajos del vehículo

- Calentador del bloque de motor: 120 V o 240 V
- Aceite hidráulico, operación en frío
- Batería de servicio pesado de 880 CCA



Para obtener información más completa sobre los productos Cat, los servicios del distribuidor y las soluciones del sector, visite nuestro sitio web www.cat.com.

© 2021 Caterpillar
Todos los derechos reservados

Los materiales y las especificaciones están sujetos a cambios sin previo aviso. Las máquinas que aparecen en las fotografías pueden incluir equipo optativo. Consulte con su distribuidor Cat para conocer las opciones disponibles.

CAT, CATERPILLAR, LET'S DO THE WORK, sus respectivos logotipos, el color "Caterpillar Corporate Yellow", la imagen comercial de "Power Edge" y Cat "Modern Hex", así como la identidad corporativa y de producto utilizadas en la presente, son marcas registradas de Caterpillar y no pueden utilizarse sin autorización.

ASHQ6104-03 (12-2020)
Traducción (01-2021)
reemplaza ASHQ6104-02
(APD, S. Am including Brazil,
EAME-LRC Regions)

