

SEM668D

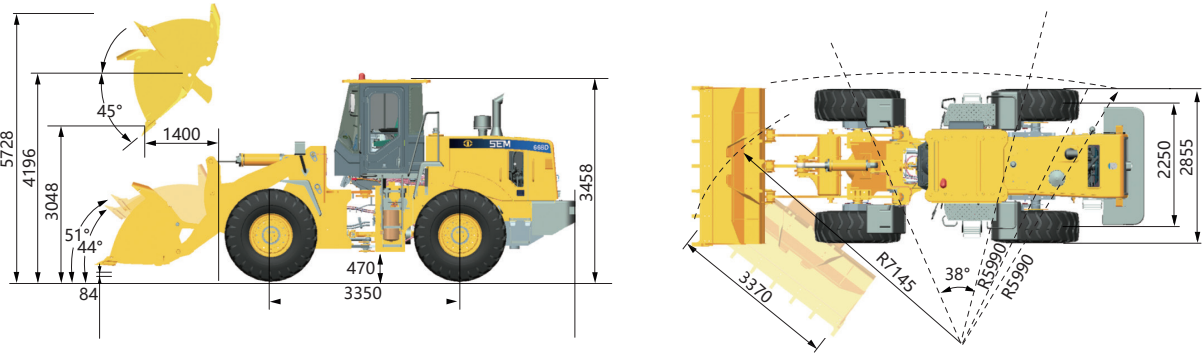
Especificaciones

Peso operativo configuración estándar	19920 kg
Capacidad de carga	6.000 kg
Capacidad del cucharón / estándar	2,9 - 5,5m³ - (3,5m³)
Entre ejes	3.350 mm
Dimensiones Generales L*A*A* (mm)	8.541 x 3.092 x 3.458 mm
Motor	Weichai WD10G9, 73L Turbo Intercooler Tier 2 @2200rpm
Potencia y torque	238 hp (Bruta), 214 hp (Neta) - 1050 N.m
Convertidor de torque	Etapas únicas con 3 elementos
Transmisión SEM TR160 F4/R3	Contra Ejes - Powershift con Accion. Hidráulico Velocidad: 6,3 hasta 34 km/h
Fuerza de desprendimiento	197 kN
Fuerza de tracción	188 kN
Carga límite de equilibrio estático a giro pleno	12131 kg
Altura de Descarga (Borda y Pino B)	3.051mm (Borda)   4.196mm (Pino articulación)
Ejes SEM Extra pesado - 32 Ton	Eng. Cónica espiral   Tipo planetario etapas únicas
Oscilación eje trasero (+/-)	11°
Freno de servicio	Húmedo sellado con accionamiento hidroneumático
Freno de estacionamiento	Tambor con zapata, accion. por resorte y liberación neumática
Sistema hidráulico de implemento (18 Mpa)	Caudal compartido - Doble bomba (Engranaje)
Tiempos ciclo hidráulico (levantar/total)	5.37 s / 9.85 s
Sistema de dirección (16 Mpa)	Amplificación de flujo - Bomba de pistones sensible a carga
Ángulo de giro (E/D)	38° +/-1
Neumáticos	23,5-25   20 Lonas   Tipo diagonal   L3/E3 (radial opcional)

Capacidad de abastecimiento en servicio (Litros)

Tanque de combustible	252 L
Tanque hidráulico	165 L
Motor - Aceite	21 L
Sistema de Enfriamiento	48 L
Transmisión - Aceite	48 L
Ejes (Diferencial y mando final)	40 / 40 (Frontal y trasero)

Dimensiones



Dealer

Caterpillar (Qingzhou) Ltd.

© 2018 Caterpillar (Qingzhou) Ltd. Todos os direitos reservados. SEM Machinery, SEM, seus respectivos logos, materiais comerciais, bem como identidade corporativa e de produto aqui utilizados são marcas comerciais da Caterpillar (Qingzhou) Ltd. e não podem ser usadas sem permissão. Materiais e especificações sujeito a alterações sem aviso prévio. As máquinas em destaque nas fotos podem incluir equipamentos opcionais. Consulte o seu revendedor SEM para conhecer as opções disponíveis. Versão: 9/Abril/2019, Brasil

SEM668D  
CARGADOR DE RUEDAS  
CAPACIDAD DE CARGA: 6000KG



**ECONOMÍA DE COMBUSTIBLE**  
- Transmisión con flujo mejorado y Ventilador eléctrico “E-fan” ofrecen un menor consumo de combustible.

**CONFORT**  
- Cabina más cómoda, con excelente visibilidad y bajo nivel de ruido, con asiento premium de 6 direcciones de ajuste, ofrecen mayor confort, generando más productividad.

**DURABILIDAD**  
- Estructura más robusta para aplicación pesada  
- Ejes y transmisión con diseño y fabricación Caterpillar para una vida útil más larga

**PRODUCTIVIDAD**  
- Transmisión de control Eléctrico hidráulico y función reversión/selección de velocidad automática  
- Convertidor de par y motor optimizado  
- 11% a más de tracción







Motor Weichai W10G 9.7 – 238hp

- Alto torque y bajo rpm para mayor fuerza y mejor consumo de combustible.
- El Ventilador eléctrico “E-fan”, trabaja en 3 velocidades de selección automática de acuerdo con la temperatura del refrigerante, ofreciendo una mayor reducción en el consumo de combustible.
- Filtro de aire de 3 etapas con prefiltro con eficiencia hasta 93%; reduce el desgaste previo del motor, aumentando su vida útil.

Transmisión SEMTR160 4F/3R

- Transmisión de contra- ejes powershift con accionamiento eléctrico hidráulico, reversión automática permite ciclos de trabajo más rápidos.
- Diseño y fabricación Caterpillar con componentes internos de alta confiabilidad.
- Gran fuerza de tracción en primera marcha y alta velocidad en la segunda, brindando alta eficiencia en el acarreo y transporte de materiales.
- Llave selectora de neutralización de embrague, que garantiza una operación segura y estable.

Cabina - Más cómoda para el operador

- Cabina premium con mayor espacio y visibilidad superior.
- Amortiguadores MAC patentados: menos ruido y mayor comodidad.
- Asiento regulable, con suspensión y aire acondicionado con recirculación.
- Panel de instrumentos multifuncional con alarma de tres niveles.

Eje SEM de Alta Durabilidad

- Proporciona el mejor rendimiento de su clase en aplicaciones pesadas.
- Alta durabilidad y la mayor fuerza de tracción en la categoría con 188 kg.
- 4 engranajes en la transmisión final con una relación más alta para una mejor distribución de la carga.

Estrutura Robusta

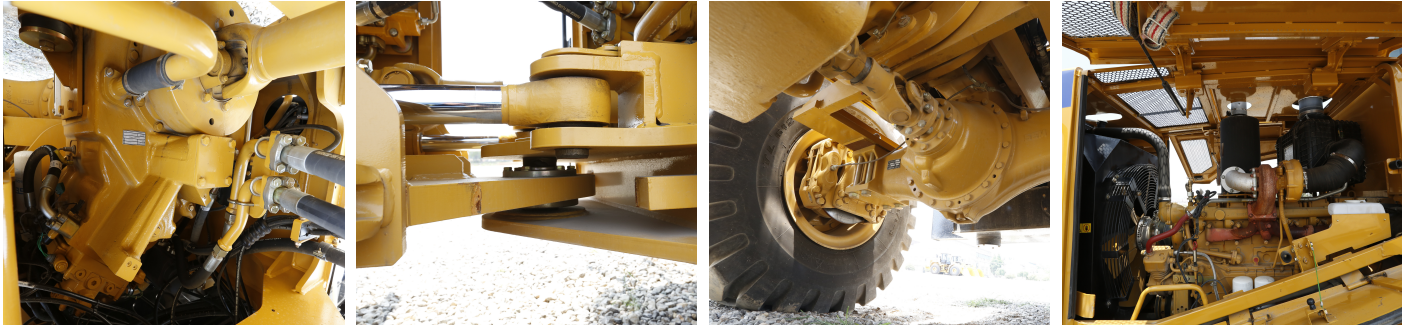
- Utilizando el conocimiento de Caterpillar, examina su proyecto y los componentes con softwares de Análisis de Elementos Finitos (FEA) y Análisis de Tensión Estructural en la Máquina (OMSA), asegurando su durabilidad.

Sistema Hidráulico Eficiente

- El sistema hidráulico de detección de carga avanzada con circuitos de flujo compartido reduce la calefacción y el consumo de combustible.
- Componentes hidráulicos de clase mundial que garantizan alta confiabilidad.

Facilidad de Mantenimiento

- Toma de presión hidráulica para un diagnóstico fácil.
- Puntos de lubricación y caja de fusibles centralizados.
- Excelente acceso lateral al motor y la articulación central.



SEM668D

- Eficiencia en aplicaciones pesadas y exigentes.
- Fácil mantenimiento, economía de combustible y confort para el operador.
- Componentes principales de proyecto y fabricación propia garantizan durabilidad y confiabilidad.

Aplicación

El proyecto de SEM668D, la hace perfecta para aplicaciones que requieren mayor productividad y robustez como:

- Construcción y mantenimiento de espacios. Tratamiento de residuos. Construcción de servicios públicos locales.
- Productos de cemento: concreto premezclado, canteras, piedras, arcilla, agregado reciclado, arena y grava.
- Infraestructuras: Autopistas, calles, túneles, aeropuertos, residencias comerciales.

Existen varios accesorios disponibles como: acoplador rápido, cucharón para roca, cucharón para carbón, garra forestal, horquilla para paletas y otros.

Disponibilidad local de repuestos originales

El Centro de Distribución de piezas y componentes originales SEM para el Cono Sur está situado en Piracicaba, São Paulo, y asegura la agilidad y la flexibilidad del atendimento.

