


Lokotrack®

Plantas móviles de trituración y cribado

The background image shows a large Metso Lokotrack mobile crushing and screening plant in operation at a quarry. The machine is a complex piece of heavy machinery with a large hopper at the front, a crushing chamber in the middle, and a conveyor belt at the back. It is mounted on a tracked chassis. The machine is processing a large pile of rocks. The sky is clear and blue. The overall scene is industrial and shows the machine in its natural working environment.

Su éxito es
el secreto
de nuestro
éxito

Contenido

Introducción Lokotrack®	3 4-5
Plantas Lokotrack con mandíbula	6
Lokotrack LT96™	8
Lokotrack LT106™	9
Lokotrack LT116™	10
Lokotrack LT120™	11
Lokotrack LT120E™	12
Lokotrack LT125™	14
Especificaciones técnicas	15
Plantas Lokotrack con impactor	16
Lokotrack LT1110™	14
Lokotrack LT1213™	19
Lokotrack LT1213S™	20
Lokotrack LT1315™	21
Lokotrack LT7150™	22
Especificaciones técnicas	23
Plantas Lokotrack con cono	24
Lokotrack LT220D™	26
Lokotrack LT330D™	27
Lokotrack LT200HP™	28
Lokotrack LT300HP™	29
Lokotrack LT300GP™	30
Especificaciones técnicas	31
Plantas Lokotrack con cribas	32
Lokotrack ST2.4™	34
Lokotrack ST2.8™	35
Lokotrack ST3.5™	36
Lokotrack ST3.8™	37
Lokotrack ST4.8™	38
Lokotrack ST620™	39
Lokotrack CT3.2™	40
Especificaciones técnicas	41
Plantas Lokotrack personalizados	42
Lokotrack LT140™	44
Lokotrack LT160E™	45
Lokotrack LT200E™	46
Lokotrack LT1415™	48
Lokotrack LT1418E™	49
Lokotrack LT1620E™	50
Lokotrack LT9100E™	51
Lokotrack LT550GPE™	52
Lokotrack LT400HPF™	53
Ejemplos de aplicación	54-63
Servicios	64-67

Estamos justo donde nos necesita

Suministramos competitividad

En Metso, sabemos que la única medida real de nuestro valor está en los resultados que ofrecemos a nuestros clientes. Nuestras habilidades han sido arraigadas desde más de un siglo de experiencia que hoy en día ofrecemos a nuestros clientes con una incomparable base de conocimientos, recursos financieros sólidos como una roca - además de los conocimientos de ingeniería de saber cómo “know how”, tecnologías innovadoras y lugares en todo el mundo para asegurar que sus operaciones de trituración y cribado resulten beneficiadas.

Cada Lokotrack® de Metso está construido para durar por décadas. De hecho, el primer Lokotrack construido en 1985 se encuentra todavía en uso diario. Un alto nivel de ingeniería en conjunto con las estrictas y persistentes pruebas de calidad asegura que cada Lokotrack funcione las 24 horas del día, los 365 días del año. Los componentes de Metso de primera calidad junto con Motores diesel Caterpillar® garantizan que su Lokotrack opere sin problemas, de manera eficiente y segura.

Al elegir el original Lokotrack®, sus operaciones están garantizadas - y los beneficios – de seguir funcionando. Ininterrumpidamente.

Lokotrack®

¿Por qué elegir Lokotrack?

Confiabilidad

- Alto nivel de ingeniería
- Estrictas y persistentes pruebas de calidad
- Componentes de Metso de primera calidad
- Más de un siglo de experiencia

Alta Capacidad

- Las mejores trituradoras del mercado
- Buena confiabilidad, buena disponibilidad
- Lokotrack para cada aplicación
- Diseño de cavidad y de piezas de desgaste de Metso

Energía y medio ambiente

- Eficiente debido a su motor de alta tecnología, sistemas hidráulicos y de transmisión de energía
- Sistema de reducción de polvo y ruido
- Fácil de transportar

Seguridad

- Escaleras y plataformas adecuadas
- Protección para los dedos y cables de seguridad
- Tolda del alimentador con bloqueo hidráulico
- Un solo botón de proceso de arranque y paro

Fácil de usar y mantener

- Un solo botón de proceso de arranque y paro
- Diagnósticos en tiempo real y fácil optimización del proceso
- Todos los idiomas principales disponibles
- Sistema de enlace para procesos multi-etapas
- Líderes en la industria con una gran red de servicios

Lokotrack

Plantas con Mandíbulas





Lokotrack LT96



Lokotrack LT106

El Lokotrack® LT96™ es la solución ideal para la mayoría de las condiciones difíciles de transporte. Puede ser transportado en un avión, montado sobre esquís de izaje o en un tráiler de cama baja. El LT96 es nuestra trituradora de mandíbula móvil más compacta, ofreciendo un gran rendimiento especialmente en el segmento de reciclaje y contratistas.

El Lokotrack se basa en la trituradora de mandíbula Nordberg® C96™ El diseño robusto, atornillado con pernos aumenta la durabilidad de la trituradora contra cargas de impacto. La función de balanceo está disponible a través del poderoso sistema de transmisión de potencia.

El sistema de control de proceso IC700™ le proporciona los resultados óptimos de la trituración. Un solo botón de arranque y parada y sus diferentes niveles de acceso son ampliamente utilizados, especialmente en el negocio de alquiler. El IC700 es una característica estándar en el LT96.

El Control de Ajuste Activo™ es una característica adicional para el Lokotrack LT96. El sistema altamente avanzado actúa como un sistema de ajuste de reglaje y de despeje de cavidad de la trituradora que abre en un evento de paso de un material no triturable tales como escoria y barras de acero en el concreto. El Control de Ajuste Activo permite al operario leer y ajustar la configuración en la pantalla o través del control remoto de radio.

Características

Trituradora	Nordberg® C96™
Apertura de Alimentación	930 x 580 mm (37" x 23")
Motor	CAT® C6.6 / C7.1, 170 kW (228 hp)
Peso	28 000 kg (62 000 lbs)



Trituradora de Mandíbula C96 con Control de Ajuste Activo

El Lokotrack® LT106™ combina más de 25 años de experiencia en equipos móviles hechos con materiales y diseño del siglo 21. Simultáneamente reduce costos de operación y genera el más alto valor posible al cliente.

El Lokotrack está equipado con una con una trituradora de mandíbula Nordberg® C106™ con un registro histórico de trabajar en las aplicaciones más difíciles. Cuenta con nuevas características, tales como el transportador lateral radial, volantes de alta inercia y el sistema de control de proceso IC700™ que utiliza un sensor de nivel de cavidad ultrasónico ofreciendo la mejor capacidad y relación costo eficiencia en la clase de tamaño de 40 toneladas. El motor CAT® C9.3 con accionamiento hidráulico garantiza un funcionamiento sin problemas permitiendo la función de balanceo.

Las dimensiones de tamaño compacto del LT106 sobre orugas, significa menores costos de transporte entre y dentro de los sitios de trituración. El diseño del chasis con buen espacio entre ambos extremos permite subirlo con facilidad y seguridad en un remolque. Gracias a las paredes de la tolva con sistema de bloqueo hidráulico patentado y la banda lateral radial, la unidad está lista para la trituración o transporte en cuestión de minutos.

Nuevas características de diseño, tales como el diseño del motor, guardas protectoras de material compuesto, junto con las amplias plataformas de servicio y una excelente accesibilidad en general hacen la operación diaria fácil y segura. Puede añadir flexibilidad con características adicionales como un módulo de cribado y un transportador principal más largo.

Características

Trituradora	Nordberg® C106™
Apertura de Alimentación	1 060 x 700 mm (42" x 28")
Motor	CAT® C9 / C9.3, 224 kW (300 hp)
Peso	40 000kg (88 000 lb)



"Con la nueva Lokotrack LT106 gastamos menos del 35% de combustible comparada con nuestra anterior Lokotrack LT105."

Jo Banner
Director de la Compañía
Banner Contracts Ltd., United Kingdom



Lokotrack LT116

La trituradora de mandíbula Nordberg® C116™ en un chasis de diseño avanzado hace que el Lokotrack® LT116™ relativamente ligero proporcione una alta capacidad en la trituración para los contratistas. El peso total alrededor de 50 toneladas hace que sea fácil de transportar en las carreteras. El sistema de control de proceso IC700™ es una característica estándar en el Lokotrack LT116.

El Lokotrack está construido en torno a la trituradora de mandíbula Nordberg C116 que se beneficia de las soluciones probadas ofreciendo un producto de última generación y bajo el principio de saber cómo – know-how. La C116 está diseñada para triturar todo tipo de rocas desde los granitos más duros y abrasivos hasta los materiales de reciclaje.

La tolva de derivación bypass con una banda lateral ofrece opciones versátiles de trabajo según se requiera para el proceso de trituración. Un preclasificador tipo scalper y un módulo de cribado están disponibles para los materiales de alimentación más exigentes. El Lokotrack LT116 es una solución versátil, ideal para trabajar en procesos Lokotrack multietapas.

Características

Trituradora	Nordberg® C116™
Apertura de Alimentación	1 150 x 800 mm (45" x 32")
Motor	CAT® C13, 310 kW (415 hp)
Peso	50 000kg (110 000 lbs)



Lokotrack LT120

La planta robusta de trituración de mandíbula Lokotrack® LT120™ es el resultado de la combinación de una experiencia solida con una nueva forma de pensar. El proceso de diseño meticuloso y que presta atención a cada detalle, garantiza un rendimiento excepcional y los componentes Metso de calidad Premium aseguran una solución fiable.

Una planta móvil de trituración confiable y eficiente es la suma de varios factores trabajando juntos de forma fluida. La trituradora de mandíbulas Nordberg® C120™ con su gran apertura de alimentación proporciona una excelente capacidad incluso en las aplicaciones más exigentes. El accionamiento hidráulico garantiza un funcionamiento sin problemas y permite el cambio de dirección de giro de la trituradora en caso de obstrucción. El totalmente nuevo módulo de motor C13 de CAT® proporciona la potencia óptima a los volantes de alta inercia.

El Lokotrack LT120 está diseñado para ser seguro durante la operación diaria y mantenimiento. Los pernos de sujeción de las mandíbulas son de fácil acceso y las guardas de material compuesto que protegen los volantes de inercia se pueden abrir de forma segura y fácil. Tener buen acceso y plataformas adecuadas realmente hace la diferencia en la seguridad operativa diaria.

Características

Trituradora	Nordberg® C120™
Apertura de Alimentación	1 200 x 870 mm (47" x 34")
Motor	CAT® C13, 310 kW (415 hp)
Peso	62 000 kg (137 000 lbs)



“Hemos estado muy satisfechos con la construcción robusta del LT120 de alta capacidad y sobre todo su muy bajo consumo de combustible. La mejora de los costos de producción hace del LT120 el equipo perfecto para nuestras necesidades”
Jean-Roger Delanne
Director Administrativo
SAS Carrières d'Ambazac, France



Lokotrack LT120E

Es una obra maestra revolucionaria en plantas de trituración con electricidad. La capacidad superior combinada con una excelente economía del combustible proporciona el costo más bajo por tonelada.

El Lokotrack LT120 es una planta de trituración móvil híbrido, la energía es suministrada ya sea por una red externa o por el generador diesel a bordo de 420 kVA. La transmisión eléctrica de la trituradora y los transportadores permiten procesos altamente efectivos, económicos y amigables con el medio ambiente.

La trituradora Nordberg® C120™ ofrece una capacidad que se destaca por su excelente ángulo de ataque y su agresiva carrera lineal.

Sus necesidades especiales se tienen en cuenta con la amplia gama de opciones de diseño para el Lokotrack LT120E. Por ejemplo, el transportador principal largo plegable y la amplia extensión de la tolva de alimentación ayudan a personalizar el LT120E para sus necesidades. Precisamente estos detalles de diseño garantizan un funcionamiento seguro, mientras que las plataformas adecuadas y guardas de material compuesto permiten un fácil mantenimiento. Las dimensiones compactas hacen que el Lokotrack LT120E sea fácil de transportar y operar incluso en las condiciones más exigentes.

Características

Trituradora	Nordberg® C120™
Apertura de Alimentación	1 200 x 870 mm (47" x 34")
Motor	CAT® C13, 310 kW / 420 kVA (415 hp)
Peso	65 000 kg (143 000 lbs)



"Con material de alimentación extremadamente difícil, hemos logrado una buena y constante capacidad. El Lokotrack LT120E es claramente más económico que nuestras plantas anteriores."

Hans-Jürgen Jeschke
Gerente de Cantera
Heidelberger Sand und Kies GmbH, Germany





Lokotrack LT125

El Lokotrack® LT125™ es la elección correcta para una estación de trituración primaria dentro de las operaciones de una cantera. Su diseño resistente garantiza una alta capacidad y una solución confiable incluso con el material de alimentación más duro. El LT125 puede funcionar como una unidad independiente o en conjunto con las unidades Lokotrack secundaria y terciaria como una operación de múltiples etapas.

EL Lokotrack LT125 también se puede combinar con el transportador móvil de la serie Lokolink™ LL este sistema elimina los camiones de acarreo del material triturado de la estación primaria.

La versión “Split” o dividida permite una instalación rápida sin necesidad de grúa y es definitivamente la trituradora primaria para fines de contratistas. Esta versión especial está equipada con patas de soporte hidráulicas para el desmontaje de la trituradora y del alimentador. La unidad se puede configurar en cuestión de horas sin necesidad de tener una grúa.

Características

Trituradora	Nordberg® C125™
Apertura de Alimentación	1 250 x 950 mm (49" x 37")
Motor	CAT® C13, 310 kW (415 hp)
Peso	86 000kg (190 000 lbs)



“El diseño general de la planta de Metso ha sido bueno y confiable para nosotros y la cooperación mutua es buena. Metso nos escucha con atención para solucionar cualquier problema que pueda ocurrir”

Sergey Popovich
Gerente de Cantera
Karelpriodresurs, Rusia

Plantas móviles de trituración y cribado

	LT96™	LT106™	LT116™	LT120™	LT120E™	LT125™
Dimensiones de transporte						
Largo	12 450 mm (40' 10")	15 200 mm (49' 9")	15 600 mm (51' 2")	16 650 / 17 400* mm (54' 8" / 57' 1")	16 650 / 17 400* mm (54' 8" / 57' 1")	15 700 / 18 000* / 20 700* mm (51' 6" / 59' 1" / 67' 10")
Ancho	2 500 mm (8' 2")	2 800 mm (9' 2")	3 000 mm (9' 10")	3 000 mm (9' 10")	3 000 mm (9' 10")	3 500 mm (11' 5")
Altura	3 100 mm (10' 2")	3 400 mm (11' 2")	3 600 mm (11' 10")	3 900 mm (12' 10")	3 900 mm (12' 10")	3 850 mm (12' 7")
Peso	28 000 kg (62 000 lbs)	40 000 kg (88 000 lbs)	50 000 kg (110 000 lbs)	62 000 kg (137 000 lbs)	65 000 kg (143 000 lbs)	86 000 kg (190 000 lbs)
Trituradora						
Modelo	Nordberg® C96™	Nordberg® C106™	Nordberg® C116™	Nordberg® C120™	Nordberg® C120™	Nordberg® C125™
Apertura de alimentación nominal	930 x 580 mm (37" x 23")	1 060 x 700 mm (42" x 28")	1 150 x 800 mm (45" x 32")	1 200 x 870 mm (47" x 34")	1 200 x 870 mm (47" x 34")	1 250 x 950 mm (49" x 37")
Alimentador						
Tolva	4 / 6* m³ (5.2 yd³ / 7.8* yd³)	6 / 9* m³ (8 / 12* yd³)	6 / 9* m³ (8 / 12* yd³)	7 / 12* m³ (9 / 16* yd³)	7 / 12* m³ (9 / 16* yd³)	7 / 12* / 17* / 23* m³ (9.2 / 14.4* / 22.3* / 30.1* yd³)
Altura de carga	3 500 mm (11' 6")	3 900 mm (12' 10")	4 000 mm (13' 1")	4 430 mm (14' 6")	4 430 mm (14' 6")	5 340 mm (17' 6")
Ancho de carga	2 693 / 3 500* mm (8' 10" / 11' 6")	2 630 / 3 600* mm (8' 8" / 11' 10")	2 610 / 3 600* mm (8' 7" / 11' 10")	2 600 / 4 100* mm (8' 7" / 13' 6")	2 600 / 4 100* mm (8' 7" / 13' 6")	3 100 / 5 100* mm (10' 3" / 16' 9")
Altura de descarga de los Transportadores						
Transportador principal	2 600 / 3 600* mm (8' 7" / 11' 10")	2 800 / 3 900* mm (9' 2" / 12' 10")	2 800 / 3 900* mm (9' 2" / 12' 10")	3 400 / 4 700* mm (11' 2" / 15' 5")	3 400 / 4 700* mm (11' 2" / 15' 5")	3 000 / 3 900* / 4 870* mm (9' 10" / 12' 10" / 15' 11")
Transportador lateral	1 547 mm (5' 1")	1 630 mm (5' 4")	1 930 mm (6' 4")	2 850 mm (9' 5")	2 850 mm (9' 5")	3 000 mm (9' 10")
Transportador de producto de la criba	2 300 mm (7' 7")	2 600 mm (8' 7")	2 710 mm (8' 11")	o	o	o
Transportador lateral de la criba	1 800 mm (6')	2 650 mm (8' 8")	2 775 mm (9' 1")	o	o	o
Motor						
Modelo	CAT® C6.6 / C7.1	CAT® C9 / C9.3	CAT® C13	CAT® C13	CAT® C13	CAT® C13
Potencia	170 kW (228 hp)	224 kW (300 hp)	310 kW (415 hp)	310 kW (415 hp)	310 kW / 420 kVA (415 hp)	310 kW (415 hp)
Capacidad del tanque de combustible	500 l (132 gal)	630 l (166 gal)	600 l (159 gal)	630 l (166 gal)	630 l (166 gal)	940 l (248 gal)
Sistema de control de proceso	IC700™	IC700™	IC700™	IC700™	IC900™	o
Criba						
Modelo	TK11-20-S*	TK11-30-S*	TK13-30-S*	o	o	o
Tamaño	2 000 / 1 100 mm (6' 7" / 3' 7")	3 000 / 1 100 mm (9' 10" / 3' 7")	3 000 / 1 300 mm (9' 10" / 4' 3")	o	o	o
Opciones						
Extensión de tolva	•	•	•	•	•	•
Alimentador con base revestida de hule	•	•	•	•	•	•
Revestimiento de hule para tolva	•	•	•	•	•	•
Transportador lateral	•	•	•	•	•	•
Control de Ajuste Activo™	•	•	•	o	o	o
Sensor de nivel de cavidad	•	•	•	•	•	•
Placa protectora para banda	•	•	•	•	•	•
Unidad de lubricación automática	•	•	•	•	•	•
Transportador principal largo	•	•	•	•	•	•
Separador magnético	•	•	•	•	•	•
Control remoto	•	•	•	•	•	•
Encapsulación de polvo	•	•	•	•	•	•
Sistema de atomización de agua de alta presión	•	•	•	•	•	o
Pre calentador para el motor diesel	•	•	•	•	•	•
Kit para clima caliente / frio	•	•	•	•	•	•
Kit para clima frio extremo	•	•	•	•	•	•
Martillo con boom hidráulico	•	•	•	•	•	•
Plataforma adicional	•	•	•	o	o	o
Generador hidráulico	•	•	•	•	•	•
Bomba de llenado de combustible	•	•	•	•	•	•
Toma auxiliar hidráulica	•	•	•	•	o	•
Cable de interconexión	•	•	•	•	•	•

*option

Lokotrack

Plantas con Impactor





Lokotrack LT1110

El Lokotrack® LT1110™ es nuestra planta con impactor más compacta sobre orugas. El LT1110 es comúnmente utilizado para la trituración de rocas de dureza media y para reciclaje. Puede triturar cualquier material reciclado desde asfalto, concreto y ladrillos. La trituradora de impacto Nordberg® NP1110M™ siempre ofrece alta capacidad y una tasa de reducción alta.

El Lokotrack LT1110 se construye en torno de la poderosa trituradora de impacto NP1110M de la probada Serie NP, la trituradora está especialmente diseñada para aplicaciones móviles y cuentas con grandes características como una gran abertura de alimentación y una construcción robusta para una larga vida útil y confiable. El Lokotrack LT1110 siempre cuenta con martillos de desgaste de alta calidad como estándar.

El sistema de control de proceso IC700™ de alta tecnología controla y ajusta todos los parámetros clave del proceso para conseguir resultados óptimos de trituración. Al controlar el alimentador y la trituradora se obtiene el mejor rendimiento del LT1110.

Un módulo de cribado adicional con un transportador de retorno permite que el Lokotrack LT1110 produzca un producto final calibrado con una sola unidad. El nuevo módulo del motor y sistema hidráulico proporcionan más potencia a la trituradora con bajo consumo de combustible.

Características

Trituradora	Nordberg® NP1110M™
Apertura de Alimentación	1 040 x 800 mm (41 x 31")
Motor	CAT® C9 / C9.3, 248 kW (333 hp)
Peso	32 000 kg (71 000 lbs)



"esta máquina es muy confiable durante la operación y estamos contentos con su productividad. Operamos el Lokotrack LT1110 normalmente arriba de 18 a 20 horas por día sin paros adicionales.

Kaya Turan
Miembro del consejo
Dere Madencilik A.Ş., Turkey



Lokotrack LT1213

El Lokotrack® LT1213™ es una planta móvil con impactor totalmente equipada que combina movilidad, alta capacidad y flexibilidad en las aplicaciones. Con su poderoso motor CAT® C13 asegura la fuerza de trituración y con los martillos de desgaste de alta calidad ponen los toques finales en el rendimiento. El LT1213 puede operar como una unidad primaria o secundaria.

El Lokotrack LT1213 es fácil de operar. Con su nuevo transportador lateral radial, el sistema de bloqueo hidráulico en el transportador principal plegable y las paredes de la tolva del alimentador son ejemplos de las innovaciones utilizadas en el LT1213. El LT1213 permite un ajuste fino para la producción de agregados, cantera o aplicaciones de reciclaje con características como un alimentador de barras grizzly o un alimentador de tipo charola bajo la trituradora.

El LT1213 cuenta con una caja de transmisión de alta tecnología como estándar. La caja de transmisión Metso ofrece el sistema de accionamiento para trituradora más eficiente del mercado con arranque y frenos asistidos. Un circuito hidráulico optimizado con un ventilador independiente y función Standby ofrece hasta un 20% menos de consumo de combustible y más potencia para la trituradora.

La función de rotación para servicio de la trituradora se lleva a cabo por una unidad de potencia hidráulica de 24V. Las nuevas herramientas se proporcionan para ayudar a cambiar los martillos y placas rompedoras. Se presta especial atención al acceso a los puntos de servicio y al flujo de material sin problemas. La función Standby ayuda a ahorrar combustible y reducir el ruido en ralentí.

Características

Trituradora	Nordberg® NP1213M™
Apertura de Alimentación	1 320 x 900 mm (52 x 35 ½")
Motor	CAT® C13, 310 kW (415 hp)
Peso	42 000 kg (93 000 lbs)



"La lista de ventajas es tan larga que una vez más el Lokotrack LT1213 y el LT1213S confirman su desempeño como una planta de referencia en el reciclaje y cantera de trituración."

Kurt Degreef
Gerente de ventas
BIA n.v./s.a., Belgium



Lokotrack LT1213S

El Lokotrack® LT1213S™ es una planta con impactor totalmente equipada con una criba de un solo piso de alta capacidad y un transportador de retorno. El LT1213S puede ser transportado puede ser remolcado como una sola unidad en un remolque de cama baja.

La nueva criba de doble inclinación y el transportador de retorno lateral radial ofrecen gran capacidad de cribado abordo y hace que el Lokotrack LT1213 sea de operar en circuitos abiertos y cerrados. La unidad de cribado se puede acoplar en pocos minutos. El LT1213S se puede ajustar para producir agregados, cantera o aplicaciones de reciclaje incluyendo asfalto con características como un alimentador de barras grizzly o un alimentador de tipo charola bajo la trituradora.

El LT1213 cuenta con una caja de transmisión de alta tecnología como estándar. La caja de transmisión Metso ofrece el sistema de accionamiento para trituradora más eficiente del mercado con arranque y frenos asistidos. Un circuito hidráulico optimizado con un ventilador independiente y función Standby ofrece hasta un 20% menos de consumo de combustible y más potencia para la trituradora.

La función de rotación para servicio de la trituradora se lleva a cabo por una unidad de potencia hidráulica de 24V. Las nuevas herramientas se proporcionan para ayudar a cambiar los martillos y placas rompedoras. Se presta especial atención al acceso a los puntos de servicio y al flujo de material sin problemas. La función Standby ayuda a ahorrar combustible y reducir el ruido en ralentí.

Características

Trituradora	Nordberg® NP1213M™
Apertura de Alimentación	1 320 x 900 mm (52 x 35 ½")
Motor	CAT® C13, 310 kW (415 hp)
Peso	51 000 kg (93 000 lbs)



La criba de doble inclinación permite una separación eficiente y precisa.



Lokotrack LT1315

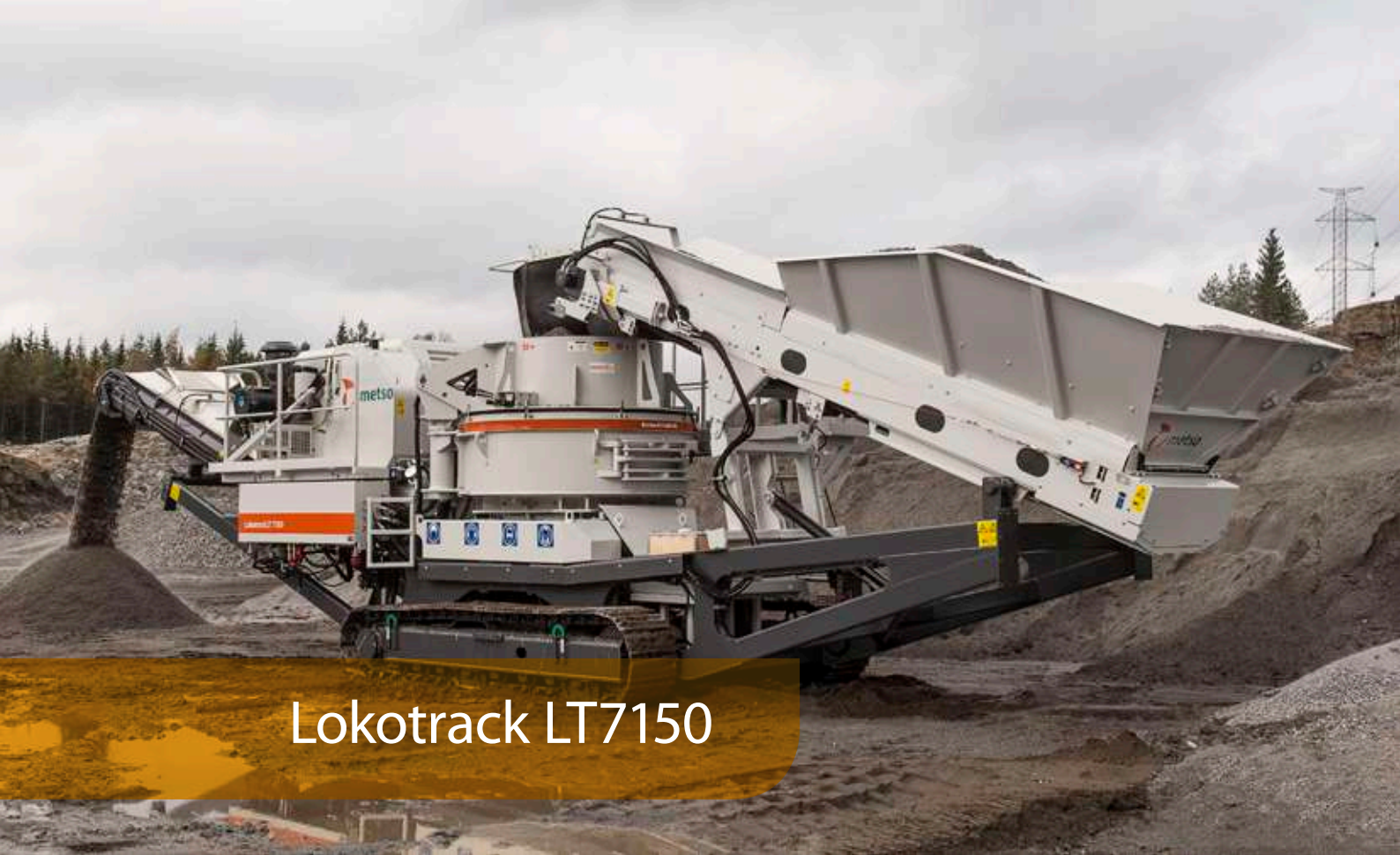
El Lokotrack® LT1315™ combina una alta capacidad de trituración constante, una amplia gama de opciones de proceso y una excelente facilidad para su operación con las nuevas opciones para la reducción de polvo y ruido. El Lokotrack LT1315 es la máquina ideal para trabajos de alta capacidad para contratistas debido a su baja altura lo que permite su fácil transporte en un remolque estándar. Cuando está equipado con el opcional sobre la banda del separador magnético y el alimentador de tipo charola debajo de la trituradora, es posible el procesamiento de materiales reciclados libre de problema con material que contienen barras de refuerzo.

El Lokotrack LT1315 se construye alrededor de la poderosa trituradora de impacto NP1315™ de Nordberg®, que puede triturar rocas de dureza media como la piedra caliza así como todos los materiales reciclados basados en roca. Las trituradoras NP disponen de una abertura de alimentación grande para evitar atascamientos, un sistema único de retención de triple cuña para un sencillo y rápido bloqueo de los martillos y con una construcción de alta resistencia para una vida útil larga y confiable.

El Lokotrack LT1315 está equipado con un alimentador tipo charola con pre-clasificador capaz de manejar los materiales de alimentación más pegajosas. Además, el LT1315 puede equiparse con una criba opcional de dos pisos altamente eficiente y transportadores de productos. Esto permite la producción de uno o dos productos finales calibrados. Cuando está equipado con el transportador de recirculación, las fracciones de sobre tamaño de la criba pueden ser devueltas a la trituradora.

Características

Trituradora	Nordberg® NP1315™
Apertura de Alimentación	1 540 x 930 mm (61 x 37")
Motor	CAT® C15, 403 kW (540 hp)
Peso	60 000 kg (132 000 lbs)



Lokotrack LT7150

La planta móvil Lokotrack® LT7150™ VSI es la primera elección para la última etapa de trituración para una producción de agregados cúbicos de alta calidad como base para carretera y arena manufacturada de primera calidad. El LT7150 se construye alrededor del probado Barmac® Serie B impactor de eje vertical con acción de trituración roca contra roca.

La trituradora permite una operación y servicio de mantenimiento rápido y fácil con la posibilidad de controlar de forma continua el tamaño del producto, obteniendo una producción de productos finales cúbicos de calidad superior. El rotor del Barmac VSI acelera el material y continuamente lo descarga en la cámara de trituración. El rango de velocidad de la partícula es entre 45-70 m/s (150-230 ft/s). El triturador funciona con un motor hidráulico, eliminando la necesidad de correas trapezoidales. Esto permite que la velocidad de punta sea totalmente ajustable desde el panel de control automatizado.

El LT7150 puede ser alimentado por un transportador, excavadora o cargador de ruedas gracias a su gran tolva de alimentación. El alimentador robusto de banda alimenta a la trituradora. La eficiencia del motor diesel ecológico C13 de CAT® impulsa el Lokotrack LT7150, cumpliendo con los últimos requisitos de emisiones.

Líder en el mercado y fácil de usar el IC400™ es el sistema de control de proceso que cuenta con los controles de proceso automáticos de trituración completos, con un solo botón se pone en marcha el proceso y cuenta con un sistema de diagnóstico de fallos avanzado.

Características

Trituradora	Barmac® B7150M™
Tamaño máximo de alimentación	57 mm (2 ¼")
Motor	CAT® C13, 310 kW (415 hp)
Peso	30 000 kg (66 000 lbs)

Plantas de Trituración con Impactor

	LT1110™	LT1110S™	LT1213™	LT1213S™	LT1315™	LT7150™
Dimensiones de transporte						
Largo	14 850 mm (49')	17 700 mm (58' 1")	15 400 mm (50' 6")	19 400 mm (63' 7")	18 000 mm (59')	16 750 mm (54' 11")
Ancho	2 550 mm (8' 4")	2750 mm (9')	2 980 mm (9' 9")	3 200 mm (10' 6")	3 500 mm (11' 5")	3 000 mm (9' 10")
Altura	3 400 mm (11' 2")	3 400 mm (11' 2")	3 600 mm (11' 10")	3 600 mm (11' 9")	3 800 mm (12' 5")	3 400 mm (11' 1")
Peso	32 000 kg (71 000 lbs)	38 000 kg (84 000 lbs)	42 000 kg (93 000 lbs)	51 000 kg (112 000 lbs)	60 000 kg (132 000 lbs)	30 000 kg (66 000 lbs)
Trituradora						
Modelo	Nordberg® NP1110M™	Nordberg® NP1110M™	Nordberg® NP1213M™	Nordberg® NP1213M™	Nordberg® NP1315™	Barmac® B7150M™
Apertura de alimentación nominal	1 040 x 800 mm (41 x 31")	1 040 x 800 mm (41 x 31")	1 320 x 900 mm (52 x 35½")	1 320 x 900 mm (52 x 35½")	1 540 x 930 mm (61 x 37")	o
Alimentador						
Tolva	5 / 8* m³ (6.6 / 10.5* yd³)	5 / 8* m³ (6.6 / 10.5* yd³)	6 / 9* m³ (8 / 12* yd³)	6 / 9* m³ (8 / 12* yd³)	8 / 22* m³ (10.5 / 29* yd³)	5 m³ (6.6 yd³)
Altura de carga	3 620 mm (11' 10")	3 620 mm (11' 10")	3 800 mm (12' 6")	3 800 mm (12' 6")	4 450 mm (14' 7")	2 740 mm (9' 0")
Ancho de carga	2 600 / 3 500* mm (8' 7" / 11' 6")	2 600 / 3 500* mm (8' 7" / 11' 6")	2 630 / 3 600* mm (8' 8" / 11' 10")	2 630 / 3 600* mm (8' 8" / 11' 10")	2 750 mm (9')	2 500 mm (8' 3")
Altura de descarga de los Transportadores						
Transportador principal	2 900 mm (9' 7")	2 900 mm (9' 7")	3 100 / 4 000* mm (10' 2" / 13' 2")	3 100 mm (10' 2")	3 500 / 4 700* mm (11' 6" / 15' 5")	3 000 mm (9' 10")
Transportador lateral	2 000 mm (6' 7")	2 000 mm (6' 7")	1 500 mm (4' 10")	1 500 mm (4' 10")	3 650 mm (11' 12")	o
Transportador de producto de la criba	o	2 850 mm (9' 4")	o	3 070 mm (10' 1")	3 550 mm (11')	o
Transportador lateral de la criba	o	3 400 mm (11' 2")	o	4 000 mm (13' 1")	3 660 mm (12')	o
Motor						
Modelo	CAT® C9 / C9.3	CAT® C9 / C9.3	CAT® C13	CAT® C13	CAT® C15	CAT® C13
Potencia	248 kW (333 hp)	248 kW (333 hp)	310 kW (415 hp)	310 kW (415 hp)	403 kW (540 hp)	310 kW (415 hp)
Capacidad del tanque de combustible	500 l (132 gal)	500 l (132 gal)	630 l (166 gal)	630 l (166 gal)	1 000 l (264 gal)	600 l (159 gal)
Sistema de control de proceso	IC700™	IC700™	IC700™	IC700™	IC700™	IC400™
Criba						
Modelo	o	TK11-30-S	o	DS16-36	TK16-35	o
Tamaño	o	3 000 / 1 100 mm (9'10" / 3' 7")	o	3 600 / 1 600 mm (11' 10" / 5' 3")	3 500 / 1 600 mm (11' 6" / 5' 3")	o
Opciones						
Extensión de tolva	•	•	•	•	•	o
Alimentador y preclasificador por separado	o	o	•	•	•	o
Alimentador con base revestida de hule	•	•	•	•	•	o
Revestimiento de hule para tolva	•	•	•	•	•	o
Transportador lateral	•	•	•	•	•	o
Sensor de nivel de cavidad	•	•	•	•	•	o
Unidad de lubricación automática	o	o	o	o	o	•
Alimentador de charola debajo de la trituradora	o	o	•	•	•	o
Transportador principal largo	•	o	•	o	•	o
Separador magnético	•	•	•	•	•	o
Control remoto	•	•	•	•	•	•
Encapsulación de polvo	•	•	•	•	•	•
Sistema de atomización de agua de alta presión	•	•	•	•	•	•
Pre calentador para el motor diesel	•	•	•	•	•	•
Kit para clima caliente / frío	•	•	•	•	•	•
Kit para clima frío extremo	•	•	•	•	o	o
Generador hidráulico	•	•	•	•	•	•
Bomba de llenado de combustible	•	•	•	•	•	•
Toma auxiliar hidráulica	•	•	•	•	•	•
Cable de interconexión	•	•	•	•	•	•

*option

Lokotrack

Plantas con Cono





Lokotrack LT220D

El Lokotrack® LT220D™ es una obra maestra revolucionaria del Mundo de las Lokotrack de Metso superando a las de su clase dentro de su gama en equipos de trituración y cribado. La combinación innovadora de una trituradora de cono de alto rendimiento y de una criba en un mismo chasis sin duda le traerá enormes beneficios.

El Lokotrack LT220D una manera innovadora de combinar una trituradora y una criba en el mismo chasis. El LT220D puede estar equipado con cualquiera de estos dos equipos de trituración de cono Nordberg® GP220™ o HP200™ equipos más que probados y poderosos para el trabajo. Una gran criba de 8.4 m² (10 yd²) ofrece una alta capacidad así como una excelente eficiencia de cribado. Al combinar una Lokotrack LT220D con una planta de trituración de mandíbula LT106™ se puede producir hasta 3 productos finales calibrados utilizando solo dos plantas. El sistema de control inteligente Metso IC™ asegura un control seguro y fiable del proceso de trituración.

Al poner en funcionamiento ambos equipos la trituradora y la criba con un solo motor diésel CAT® C13 claramente marca una gran diferencia. La potencia máxima disponible para la trituradora se logra mediante el uso eficiente de accionamiento directo de transmisión de potencia. Como resultado, el consumo de combustible es sustancialmente disminuido y los gastos de funcionamiento reducidos.

LT220D se transforma en un equipo realmente compacto. Con un peso de solo 48 toneladas (105 000 libras) con transportadores secundarios a bordo, Lokotrack LT220D es fácil de transportar en la mayoría de las carreteras y autopistas.

Características

Trituradora	Nordberg® GP220™ / HP200™
Apertura de Alimentación	210 / 185 mm (8 1/4" / 7 1/4")
Motor	CAT® C13, 310 kW (415 hp)
Peso	48 000 kg (105 000 lbs)



"Combinando dos equipos probados en una sola unidad fácil de transportar tiene a nuestro mercado muy emocionado. El LT220D™ ayudara a nuestros clientes a reducir sus costos operacionales y les permitirá tener ganancias rentables a un ritmo como nunca antes".

Ken Lloyd
Gerente de Sistemas de Trituración
Wheeler Machinery Co., USA



Lokotrack LT330D

El Lokotrack® LT330D™ es la manera totalmente eléctrica de combinar una trituradora y criba en un mismo chasis. A pesar de tener una trituradora y criba de alta capacidad, el LT330D sigue siendo fácil de transportar y le permite cumplir con sus contratos eficientemente.

El Lokotrack LT330D puede estar equipado con cualquiera de estas dos trituradoras de cono Nordberg® GP330™ o HP300™. Para lograr el máximo rendimiento en todas las aplicaciones el GP330 cuenta con una amplia selección de carreras junto con un gran rango de ajuste. El HP300 es una solución probada con miles de equipos instalados alrededor del mundo. Con una criba de doble inclinación de 2000 mm (6'7") de ancho ofrece un excelente rendimiento total complementando la combinación.

Durante la operación el Lokotrack LT330D es totalmente eléctricamente impulsado. Para lograr la operación más económica, se puede utilizar una fuente de alimentación externa. En los lugares donde esto no sea posible un paquete con un motor integrado CAT® C15 y un generador con una potencia de 500 kVA aseguran una operación eficiente. Después de llegar a sitio, la unidad es rápidamente puesta en marcha y lista para la acción gracias a sus cilindros hidráulicos ubicados en la criba y transportadores.

En el LT330D, Se ha puesto especial énfasis en una operación y mantenimiento seguros. Amplias plataformas y con buenos accesos permiten que los cambios de las partes de desgaste y mallas de la criba sean rápidos de cambiar, fácil y seguro. El sistema de control de proceso Metso IC™ asegura aún más la operación del LT330D en una manera segura y eficiente.

Características

Trituradora	Nordberg® GP330™ / HP300™
Apertura de Alimentación	230 mm (9 1/16")
Motor	CAT® C15, 403 kW / 500 kVA (540 hp)
Peso	67 000 kg (150 000 lbs)



Dimensiones compactas permiten una fácil transportación.



Lokotrack LT200HP

El Lokotrack® LT200HP™, diseñado para aplicaciones de trituración secundaria y terciaria, combina alta capacidad, con una abertura de alimentación grande y dimensiones de transporte compacto. La planta de trituración se construye alrededor de una de las trituradoras de cono de mayor venta en el mercado la Nordberg® HP200™.

La trituradora de cono Nordberg HP200 cuenta con una gran capacidad y confiabilidad, además de la más alta calidad y productos finales cúbicos, así como también un bajo costo en partes de desgaste.

Líder en el mercado y fácil de usar el IC600™ es el sistema de control de proceso que cuenta con controles de proceso automáticos de trituración completos, con un solo botón se pone en marcha el proceso y cuenta con un sistema de diagnóstico de fallos avanzado. También asegura la alimentación uniforme y constante de la trituradora en todo momento.

La planta Lokotrack® LT200HPS™ de cono puede estar equipado con una criba desmontable de una o dos camas. Esta planta cono está diseñada para aplicaciones de trituración secundaria, fina y cribado eficientes, donde un alto rendimiento, una forma de producto final de alta calidad, cribado preciso y dimensiones compactas de transporte se necesitan.

Características

Trituradora	Nordberg® HP200™
Apertura de Alimentación	210 mm (8 17/64")
Motor	CAT® C13, 310 kW (415 hp)
Peso	30 000 kg (66 000 lbs)



Lokotrack LT300HP

La planta montada sobre orugas Lokotrack® LT300HP™ con cono, equipada con la probada trituradora de cono Nordberg® HP300™, es la planta de trituración secundaria y terciaria más eficiente y flexible en el mercado que puede ser transportada de un sitio a otro como una sola unidad.

El Lokotrack LT300HP tiene una construcción robusta para los sitios de trituración de roca más difíciles. La probada cavidad de la trituradora HP300 se puede seleccionar de acuerdo a las necesidades de cada aplicación para lograr una alta capacidad, alta calidad del producto final, así como bajos costos de las piezas de desgaste. El sistema de transmisión de energía optimizado hace que el LT300HP sea muy rentable.

El LT300HP puede ser optimizado para diferentes necesidades y aplicaciones con una variedad de opciones de alimentación y equipos de cribado. Una opción de módulo de cribado integrado ofrece la posibilidad de obtener productos finales calibrados. El LT300HP está equipado con un avanzado sistema de control de procesos IC600™ y también se puede utilizar como parte de una planta de varias etapas junto con diferentes cribas móviles. Fácil transporte en un remolque permite al Lokotrack LT300HP ser utilizado en contratos de gran capacidad.

Características

Trituradora	Nordberg® HP300™
Apertura de Alimentación	230 mm (9 1/16")
Motor	CAT® C15, 403 kW (540 hp)
Peso	43 000 kg (95 000 lbs)



El Lokotrack LT300HP está disponible con un alimentador de banda o bien con un alimentador vibratorio grizzly.



Lokotrack LT300GP

La planta montada sobre orugas Lokotrack® LT300GP™, es una planta móvil de trituración flexible para cualquier aplicación de trituración exigente.

El Lokotrack LT300GP puede operar ya sea como una planta de trituración secundaria o terciaria. Las trituradoras robustas Nordberg® GP300S™ o GP300™ con una variedad de cavidades proporcionan una alta capacidad, alta calidad del producto final, así como bajos costos de las piezas de desgaste. El sistema de transmisión de energía optimizado hace que el LT300GP sea muy rentable.

El LT300GP puede ser optimizado para diferentes necesidades y aplicaciones con una variedad de equipos opcionales de alimentación y cribado. La opción del módulo de cribado integrado ofrece la posibilidad de obtener productos finales calibrados. El LT300GP está equipado con un avanzado sistema de control de proceso IC800™ y también se puede utilizar como parte de una planta de varias etapas junto con diferentes cribas móviles. Dimensiones compactas garantizan que la Lokotrack LT300GP se transporte fácilmente en un remolque.

Características

Trituradora	Nordberg® GP300S™ / GP300™
Apertura de Alimentación	380 / 260 mm (15" / 10 ¼")
Motor	CAT® C15, 403 kW (540 hp)
Peso	43 000 kg (95 000 lbs)

Plantas de Trituración con Cono

	LT220D™	LT330D™	LT200HP™	LT200HP5™	LT300HP™	LT300GP™
Dimensiones de transporte						
Largo	16 500 mm (54')	18 000 mm (59')	16 750 mm (54' 11")	19 000 mm (62' 3")	17 300 mm (56' 9")	17 300 mm (56' 9")
Ancho	3 000 mm (9' 10")	3 500 mm (11' 5")	3 000 mm (9' 10")	3 100 mm (10' 2")	3 500 mm (11' 5")	3 500 mm (11' 5")
Altura	3 500 mm (11' 6")	3 800 mm (12' 6")	3 400 mm (11' 1")	3 600 mm (11' 10")	3 800 mm (12' 5")	3 800 mm (12' 5")
Peso	48 000 kg (105 000 lbs)	67 000 kg (150 000 lbs)	30 000 kg (66 000 lbs)	38 000 kg (84 000 lbs)	43 000 kg (95 000 lbs)	43 000 kg (95 000 lbs)
Trituradora						
Modelo	Nordberg® GP220D™ / HP200™	Nordberg® GP330™ / HP300™	Nordberg® HP200™	Nordberg® HP200™	Nordberg® HP300™	Nordberg® GP300S™ / GP300™
Apertura de alimentación nominal	210 / 185 mm (8 ½" / 7 ¼")	230 / 230 mm (9 ½" / 9 ½")	210 mm (8 ⅞")	210 mm (8 ⅞")	230 mm (9 ⅛")	380 / 260 mm (15" / 10 ¼")
Alimentador						
Tolva	o	o	5 m³ (6.6 yd³)	5 m³ (6.6 yd³)	5 / 8* m³ (6.6 / 10.5* yd³)	5 / 8* m³ (6.6 / 10.5* yd³)
Altura de carga	2 850 mm (9' 4")	3 350 mm (11')	2 715 mm (8' 10")	2 715 mm (8' 10")	2 900 / 3 600* mm (9' 6" / 11' 10"*)	2 900 / 3 600* mm (9' 6" / 11' 10"*)
Ancho de carga	1 750 mm (5' 9")	1 750 mm (5' 9")	2 500 mm (8' 3")	2 500 mm (8' 3")	2 800 / 3 900* mm (9' 2" / 12' 10"*)	2 800 / 3 900* mm (9' 2" / 12' 10"*)
Altura de descarga de los Transportadores						
Transportador principal	o	o	3 000 mm (9' 10")	2 600 mm (8' 7")	2 700 / 3 700* mm (8' 10" / 12' 2"*)	2 700 / 3 700* mm (8' 10" / 12' 2"*)
Transportador lateral	o	o	o	o	2 000 mm (6' 7")*	2 000 mm (6' 7")*
Transportador de producto de la criba	4 350 mm (14' 4")	5 300 mm (17' 5")	o	2 740 mm (9')	o	o
Transportador lateral de la criba	3 700 mm (12' 2")	3 600 mm (11' 10")*	o	2 550 mm (8' 5")	o	o
Motor						
Modelo	CAT® C13	CAT® C15	CAT® C13	CAT® C13	CAT® C15	CAT® C15
Potencia	310 kW (415 hp)	403 kW / 500 kVA (540 hp)	310 kW (415 hp)	310 kW (415 hp)	403 kW (540 hp)	403 kW (540 hp)
Capacidad del tanque de combustible	900 l (238 gal)	950 l (250 gal)	600 l (159 gal)	600 l (159 gal)	940 l (248 gal)	940 l (248 gal)
Sistema de control de proceso	IC800™ / IC600™	IC800™ / IC600™	IC600™	IC600™	IC600™	IC800™
Criba						
Modelo	ST4.8	DS20-55	o	TK13-30S / TK15-30-2S	TK13-30S*	TK13-30S*
Largo	5 480 mm (18')	5 500 mm (18')	o	3 000 mm (9' 10")	3 000 mm (9' 10")	3 000 mm (9' 10")
Ancho	1 524 mm (5')	2 000 mm (6' 7")	o	1 300 / 1 500* mm (4' 3" / 4' 11"*)	1 300 mm (4' 3")	1 300 mm (4' 3")
Opciones						
Extensión de tolva	o	o	o	o	•	•
Alimentador con base revestida de hule	o	o	o	o	•	•
Revestimiento de hule para tolva	o	o	o	o	•	•
Transportador lateral	•	•	o	o	•	•
Sensor de nivel de cavidad	•	•	•	•	•	•
Detector de metal	•	•	•	•	•	•
Transportador principal largo	o	o	o	o	•	•
Radio control remoto	•	•	•	•	•	•
Encapsulación de polvo	•	•	•	•	•	•
Sistema de atomización de agua de alta presión	•	•	•	•	•	•
Pre calentador para el motor diesel	•	•	•	•	•	•
Kit para clima caliente / frío	•	•	•	•	•	•
Kit para clima frío extremo	•	•	•	•	•	•
Generador hidráulico	•	o	•	•	•	•
Bomba de llenado de combustible	•	•	•	•	•	•
Toma auxiliar hidráulica	•	o	•	•	o	o
Cable de interconexión	•	•	•	•	•	•

*option

Lokotrack

cribas móviles





Lokotrack ST2.4



Lokotrack ST2.8

La criba móvil Lokotrack® ST2.4™ combina una alta capacidad, con productos finales limpios y precisos provenientes de las diferentes materias primas. La unidad también ofrece el más bajo costo por tonelada producida en su categoría a través de mejorar el consumo de combustible, alta capacidad y costos de operación bajos.

El Lokotrack ST2.4 fija un nuevo estándar en términos de tiempo de puesta en marcha. Todo lo que se requiere para pasar la criba de estado de transporte a una posición de operación es desplegar los transportadores, fijar el ángulo de la criba y levantar el alimentador de manera hidráulica.

Un circuito hidráulico optimizado, motor diesel Caterpillar®, componentes y manufactura de alta calidad vienen como un estándar con la ST2.4. Todo esto combinado incrementa el tiempo productivo y reduce el costoso tiempo muerto.

Los cambios de mallas se realizan con mucha facilidad por el operador y la unidad tiene una excelente vía acceso creada al levantar hidráulicamente la malla para proveer un ambiente de trabajo seguro y de fácil acceso.

Para cumplir con los diferentes requerimientos en los procesos, ya sea reciclado o una preselección en condiciones severas, el Lokotrack ST2.4 ofrece una variedad de opciones. El Alimentador de zapatas provee gran capacidad y confiabilidad en las más demandantes aplicaciones de canteras. Grizzlies, barras tipo dedo, mallas Trellex® y una variedad de mallas metálicas proveen flexibilidad para configurar el proceso deseado. El refaccionamiento y servicio están disponibles a través de la red mundial de Metso.

Características

Criba	3 640 x 1 524 mm (12'x 5')
Tolva de alimentación	4.5 m³ (5.9 yd³)
Motor	CAT® C4.4, 75kW (100hp)
Peso	23 500 kg (52 000 lbs)



“ Nosotros estamos extremadamente impresionados con la capacidad de producción de la ST2.4. La calidad en general y el fácil mantenimiento son excepcionales. Esta es la mejor criba sobre orugas que Metso haya fabricado”
Greg Jones
Gerente General
Inter-Mountain, Estados Unidos.

La criba móvil Lokotrack® ST2.8™ hace ver a la preclasificación de material pegajoso de reciclado como algo sencillo de hacer. El principio de diseño ha sido simple: optimizar la capacidad en el preclasificado de material y minimizar el tiempo muerto en sitio.

Entre más pegajoso sea el material de alimentación más fuerza es necesaria en la criba. La Lokotrack ST2.8 tiene el mayor recorrido excéntrico en el mercado para hacerla la mejor unidad para el cribado de tierra vegetal, residuos de demolición y grava de río. Además, la ST2.8 se puede ajustar con precisión incluso para aplicaciones de arena. El espacio libre debajo de la criba se ha incrementado en un 20% y la superficie de cubierta inferior es más grande en comparación con la ST272™.

En los procesos de varias etapas de trituración, la eliminación de finos es fácil con la opción de dividirlos en dos direcciones. Esta característica combina el flujo de material de la primera y segunda cama hacia el transportador principal y maximiza la capacidad y la eficiencia del proceso de trituración. La alimentación por banda transportadora y las bandas tipo Chevron son características estándar de la Lokotrack ST2.8.

La Lokotrack ST2.8 está lista para el cribado en cuestión de minutos gracias a las bandas transportadoras de accionamiento hidráulico y la criba que incluye un mecanismo alimentador con patente pendiente. La Lokotrack ST2.8 es 25% más ligero que máquinas similares. Debido a que el peso es menor, el transporte es más fácil. El proceso de arranque de bajo consumo de combustible se puede iniciar por medio de botonera o por el sistema de control de proceso opcional Metso IC300™.

Características

Criba	4 866 x 1 524 mm (16'x 5')
Tolva de alimentación	4.5 m³ (5.9 yd³)
Motor	CAT® C4.4, 75 kW (100 hp)
Peso	26 000 kg (57 000 lbs)



El módulo del motor de la Lokotrack ST ofrece una interface de fácil operación y buen acceso para el mantenimiento diario.



Lokotrack ST3.5

La Lokotrack® ST3.5™ está diseñada con medidas compactas para transporte, cuenta con componentes de alta calidad y cumple con las legislaciones más actuales con respecto a salud y seguridad. La Lokotrack ST3.5 estándar con dos camas de cribado es capaz de producir dos tamaños de producto final, y dependiendo de la aplicación, una doble rejilla vibratoria puede ser instalada para lograr producir tres productos finales.

La alta capacidad de la criba con doble cama y doble juego de baleros está equipada con mallas intercambiables ayudando a minimizar costos de almacenamiento de partes. La Lokotrack ST3.5 está diseñada para alcanzar los más bajos costos por tonelada y no tiene competencia en cuanto a eficiencia y capacidad en su rango.

Una operación segura está garantizada por las características mismas de seguridad en los componentes del equipo, el diseño estructural y el sistema de control de bajo voltaje.

El motor CAT® C4.4, junto con un eficiente sistema hidráulico, permite una operación libre de problemas y eficiente en costo tanto en aplicaciones de alta demanda como en condiciones de clima extremo. Dimensiones compactas y un peso ligero de la unidad dan un valor agregado para los costos de transporte.

Características

Criba	3 580 x 1 524 mm (11' 9" x 5')
Tolva de alimentación	5.5 m³ (7.2 yd³)
Motor	CAT® C4.4, 75kW (100hp)
Peso	23 000 kg (51 000 lbs)



"Nosotros usamos nuestro Lokotrack ST3.5 para ambas aplicaciones, reciclado y producción de agregados. Gracias a su tamaño compacto, la unidad puede ser fácilmente transportada en un tractor convencional, lo que representa un gran beneficio para nosotros."

Andrea Renzi
Director Administrativo
Re.i.cal, Italia



Lokotrack ST3.8

La criba móvil Lokotrack® ST3.8™ provee un cribado preciso y una alta capacidad en un diseño compacto. Con su doble cama de cribado, el sistema de control de procesos IC300 TM y su poderoso motor CAT® C4.4 la convierten en una excelente unidad para trabajar de manera individual con diversos materiales o en procesos de multi etapas.

El nuevo paquete del motor provee la mejor eficiencia en el consumo de combustible debido a su sistema hidráulico optimizado y su fácil acceso a las áreas de mantenimiento. El sistema de control de procesos IC300 ofrece el arranque con un solo botón y la posibilidad de interconectar la ST3.8 con otras trituradoras y cribas montadas en Lokotrack.

Las mallas de la criba son intercambiables, lo que significa menos problemas en sitio y menor inventario, además de una adaptación rápida a diferentes aplicaciones. Las plataformas laterales vienen como un estándar para asegurar un mantenimiento seguro de la unidad.

Una alta calidad en los componentes y su ingeniería aseguran el poder lograr una producción libre de problemas. Con características como el radio control remoto y el grizzly vibratorio de doble cama, usted puede configurar la Lokotrack ST3.8 para adaptarse perfectamente a sus requerimientos personales.

Características

Criba	5 480 x 1 524 mm (18' x 5')
Tolva de alimentación	7.5 m³ (9.6 yd³)
Motor	CAT® C4.4, 75kW (100hp)
Peso	28 000 kg (62 000 lbs)



Lokotrack ST4.8

La criba móvil Lokotrack® ST4.8™ produce cuatro productos finales con su triple cama de mallas. El equipo cuenta con una banda transportadora de producto y tres transportadores laterales. Todos los transportadores son plegables hidráulicamente y la ST4.8 es transportada como unidad individual. El sistema de control de procesos IC3000 y su poderoso motor CAT® C4.4 la convierten en una excelente unidad para trabajar de manera individual con diversos materiales o en procesos de multi etapas.

El nuevo paquete del motor provee la mejor eficiencia en el consumo de combustible debido a su sistema hidráulico optimizado y su fácil acceso a las áreas de mantenimiento. El sistema de control de procesos IC300 ofrece el arranque con un solo botón y la posibilidad de interconectar la ST4.8 con otras trituradoras y cribas montadas en Lokotrack.

Las mallas de la criba son intercambiables, lo que significa menos problemas en sitio y menor inventario, además de una adaptación rápida a diferentes aplicaciones. Las plataformas laterales vienen como un estándar para asegurar un mantenimiento seguro de la unidad.

Una alta calidad en los componentes y su ingeniería aseguran el poder lograr una producción libre de problemas. Con características como el radio control remoto y el grizzly vibratorio de doble cama, usted puede configurar la Lokotrack ST3.8 para adaptarse perfectamente a sus requerimientos personales incluyendo aplicaciones de circuito cerrado con otros equipos de trituración y cribado montado en Lokotrack.



Lokotrack ST620

La criba móvil Lokotrack® ST620™ es una criba de doble pendiente especialmente diseñada para aplicaciones tanto de minería como de canteras en donde una alta eficiencia para cribar finos y una buena movilidad son apreciadas. Sus tres transportadores laterales, transportador de producto final y la tolva de alimentación han sido diseñados para trabajar perfectamente con otros equipos de trituración y cribado montadas en Lokotrack.

La criba ST620 de la serie DS con su triple cama de alto desempeño ha sido desarrollada para las mayores capacidades de producción en aplicaciones móviles. Una área de cribado más larga en sus tres camas y una inclinación más pronunciada en la parte final de la carga son características estándar en la ST620, diseñada para garantizar el mejor resultado.

La precisión en el cribado está garantizada por un ángulo menos pronunciado en el extremo de la descarga. La criba de accionamiento hidráulico puede ser equipada con un vasto rango de mallas para producir diferentes tamaños de productos finales.

El sistema de diagnóstico y control líder en el mercado IC300™ es una característica estándar en las ST620 y ofrece un completo control automatizado de todas las funciones de la maquina durante el proceso de cribado. La velocidad y amplitud de la criba en conjunto con la velocidad de los transportadores son constantemente monitoreados y ajustados ofreciendo rangos de producción más elevados y productos finales más precisos.

Características

Criba	5 480 x 1 524 mm (18' x 5')
Tolva de alimentación	7.5 m³ (9.6 yd³)
Motor	CAT® C4.4, 75kW (100hp)
Peso	32 000 kg (71 000 lbs)



“Ha sido una sorpresa para nosotros el que se puedan producir todos los productos finales que buscamos con una alta calidad: desde una variedad de tamaños de gravas y arena también, todo debidamente clasificado con las dos cribas móviles”
Bülent Yilmaz
Site foreman
Eren Construction, Turkia

Características

Criba	6 000 x 1 800 mm (19' 8" x 5' 11")
Motor	CAT® C6.6 / C7.1, 130 kW (175hp)
Peso	30 500 kg (67 000 lbs)



Lokotrack CT3.2

Los transportadores móviles montados sobre orugas Lokotrack® CT3.2™ o montados sobre chasis Lokotrack® CW3.2™ ofrecen una solución ideal para aplicaciones que requieren una alta capacidad de almacenaje y de transferencia de materiales.

El Lokotrack CT3.2 es alimentado por el motor CAT® C2.2 y para el CW3.2 sobre chasis la opción de alimentación de poder está disponible. Características adicionales como la caja de rocas, barras de impacto y dirección dual hacen a la CT3.2 una solución de transporte ideal para diferentes tamaños y capacidades de alimentación.

Los transportadores móviles agregan flexibilidad a las aplicaciones multi etapas de trituración y cribado sobre Lokotracks. Este permite una operación rápida y de fácil operación en circuito cerrado inclusive con combinaciones especiales. En circuito abierto, se incrementa la capacidad de almacenamiento gracias a la mayor altura de descarga, y con la opción de movimiento radial en la CW3.2, la descarga final puede ser de forma radial.

Los Lokotracks CT3.2 y CW3.2 son muy seguros y fáciles de usar especialmente con el movimiento de inclinación hidráulico. Refaccionamiento y piezas de desgaste así como soporte del personal Metso están disponibles para cualquier otro Lokotrack de trituración y cribado.

Características

Altura de carga	1 400 mm (4´ 7" - 11´ 2")
Altura de descarga	7 900 mm (26´)
Longitud de operación	20 000 mm (65´)
Motor	CAT® C2.2, 38 kW (51 hp)
Peso	9 560 kg (21 000 lbs)



Los transportadores móviles CT3.2 ofrecen una solución ideal para aplicaciones que requieren una gran capacidad de almacenaje y excelentes capacidades de transferencia de materiales.

Cribas móviles Lokotrack

	ST2.4™	ST2.8™	ST3.5™	ST3.8™	ST4.8™	ST620™
Dimensiones de transporte						
Largo	14 200 mm (46´ 7")	15 400 mm (50´ 7")	14 350 mm (47´ 1")	18 300 mm (60´)	18 320 mm (60´ 1")	14 900 mm (48´ 10")
Ancho	2 990 mm (9´ 10")	3 000 mm (9´ 10")	3 000 mm (9´ 10")	3 190 mm (10´ 6")	3 190 mm (10´ 6")	3 000 mm (9´ 10")
Altura	3 400 mm (11´ 2")	3 560 mm (11´ 8")	3 460 mm (11´ 4")	3 420 mm (11´ 3")	3 630 mm (11´ 11")	3 800 mm (12´ 5")
Peso	23 500 kg (52 000 lbs)	26 000 kg (57 000 lbs)	23 000 kg (51 000 lbs)	28 000 kg (62 000 lbs)	32 000 kg (71 000 lbs)	30 500 kg (67 000 lbs)
Criba						
Tamaño	3 640 x 1 524 mm (12' x 5')	4 870 x 1 524 mm (16' x 5')	3 580 x 1 524 mm (11'9" x 5')	5 480 x 1 524 mm (18' x 5')	5 480 x 1 524 mm (18' x 5')	6 000 x 1 800 mm (19'8" x 5'11")
Area (cama superior)	5.6 m² (6.7 yd²)	7.4 m² (8.9 yd²)	5.5 m² (6.6 yd²)	8.4 m² (10 yd²)	8.4 m² (10 yd²)	11 m² (13 yd²)
Número de camas	2	2	2	2	3	3
Alimentador						
Tolva	4.5 m³ (5.9 yd³)	4.5 m³ (5.9 yd³)	5.5 m³ (7.2 yd³)	7.5 m³ (9.6 yd³)	7.5 m³ (9.6 yd³)	1.7 / 3 m³ (2.2 / 4 yd³)
Altura de carga	3 054 / 3 450 mm (10' / 11'3")	3 300 / 3 680 mm (10' 10" / 11'1")	3 290 mm (10'9")	2 315 / 3 345 mm (7' 7" / 11')	2 315 / 3 345 mm (7' 7" / 11')	2 180 / 2 325 mm (7' 1" / 7' 7")
Ancho de carga	3 000 mm (9´ 10")	3 000 mm (9´ 10")	4 260 mm (14)	4 650 mm (15´ 4")	4 650 mm (15´ 4")	2 100 / 2 600 mm (6´ 11" / 8´ 7")
Altura de descarga de los Transportadores						
Transportador de producto de Sobretamaño	3 300 mm (10´ 10")	3 440 mm (11´ 3")	o	o	o	o
Transportador lateral de sobretamaño	o	o	3 860 / 4 500 mm (12´ 9" / 14´ 8")	4 390 mm (13´ 7")	4 770 mm (14´ 7")	2 890 mm (9´ 6")
Transportador lateral de producto medio	3 650 mm (12)	4 190 mm (13´ 9")	3 860 / 4 500 mm (12´ 9" / 14´ 8")	4 390 mm (13´ 7")	3 883 mm (12´ 9")	2 850 mm (9´ 5")
Transportador lateral de cama inferior	o	o	o	o	4 165 mm (13´ 8")	2 850 mm (9´ 5")
Transportador lateral producto final	3 780 mm (12´ 5")	4 340 mm (14´ 3")	o	o	o	o
Transportador de producto final	o	o	3 080 mm (10´ 3")	4 300 mm (14´ 4")	4 300 mm (14´ 2")	3 750 mm (12´ 4")
Motor						
Modelo	CAT® C4.4	CAT® C4.4	CAT® C4.4	CAT® C4.4	CAT® C4.4	CAT® C6.6 / C7.1
Potencia	75 kW (100 hp)	75 kW (100 hp)	75 kW (100 hp)	75 kW (100 hp)	75 kW (100 hp)	130 kW (175 hp)
Capacidad del tanque de combustible	273 l (71 gal)	273 l (71 gal)	273 l (71 gal)	273 l (71 gal)	273 l (71 gal)	310 l (82 gal)
Sistema de control	o	IC300™	o	IC300™	IC300™	IC300™
Opciones						
Opciones diversas de Grizzlys	●	●	●	●	●	o
Opciones de medios de cribado	●	●	●	●	●	●
Alimentador de zapatas	●	●	o	o	o	o
Grizzly vibratorio	o	o	●	●	o	o
Poste de luz	●	●	●	●	●	●
Radio control remoto	●	●	●	●	●	●
Extensiones de tolva	●	●	o	o	o	●
Encapsulado de polvo	o	o	●	●	●	●
Sistema de rocío de agua	o	o	●	●	●	●
Pre-calentador para el motor	●	●	●	●	●	●
Kit para clima caliente / frío	●	●	●	●	●	●
Kit para clima frío extremo	●	●	●	●	●	●
Filtro de aire para uso rudo	●	●	●	●	●	●
Plataforma trasera	o	o	●	●	●	o
Separador magnético de banda	●	●	o	o	o	o
Toma de fuerza hidráulica	o	o	●	●	o	o
Paro de Alimentador con LT IC	●	●	●	o	o	o
Interlocking cable	o	●	o	●	●	●
Caja de rocas	o	o	●	●	●	o

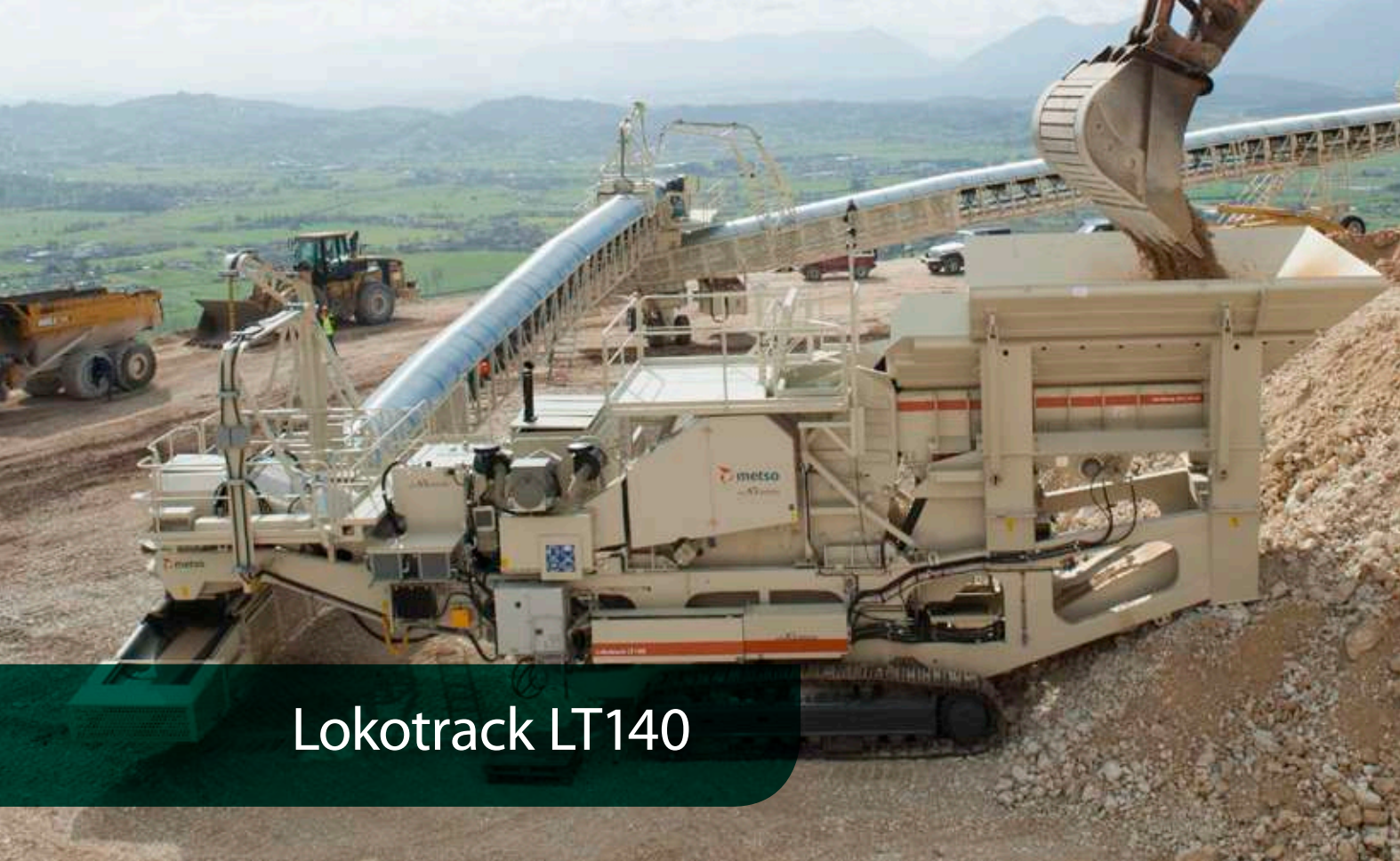
*option

Metso coopera con entusiasmo con sus clientes para optimizar el rendimiento de la planta Lokotrack para aplicaciones específicas. La personalización del Lokotrack incluye modificaciones menores a las plantas Lokotrack estándar y el desarrollo de nuevas soluciones para las plantas de trituración, cribado y bandas transportadora.

Lokotrack

Plantas personalizadas





Lokotrack LT140

La compañía Italiana Maroca utiliza la Lokotrack® LT140™ y el sistema de bandas transportadoras móviles Lokolink™ seguidos de transportadores fijos de descenso para transportar la roca triturada hacia su planta fija de trituración y cribado. La producción media de la LT140 es 800 mtp/h (880 stph) de 0 a 300 mm (0-11 ¾ ") de piedra caliza triturada en la estación primaria. En comparación con el transporte por camión convencional, este innovador sistema ofrece importantes ahorros en los costos de producción, además de reducir la cantidad de gases y emisiones de polvo. Como un bono adicional de los transportadores de descenso se utilizan para la generación de energía eólica que es vendida a la empresa de energía eléctrica local.

La transmisión de potencia Lokotrack LT140 es una combinación de accionamientos directos, hidráulicos y eléctricos. La Lokotrack® LT140E™ con transmisión de energía eléctrica ofrece la posibilidad de utilizar la energía eléctrica ya sea desde la red externa o generada por el grupo electrógeno diesel a bordo. La Lokotrack LT140 y LT140E pueden equiparse con un alimentador grizzly, o bien con un alimentador vibratorio grizzly y un alimentador tipo charola. Para separar materiales pegajosos en la alimentación, un grizzly tipo lobular también está disponible.

Un alto rendimiento y confiabilidad hacen de las Lokotrack LT140 y LT140E las plantas de trituración primaria más populares en el mundo en la categoría de más de 100 toneladas. Sus aplicaciones varían desde las canteras de roca dura hasta plantas de cemento, y aún para las minas con más alto grado de exigencia en el mundo.

Características

Trituradora	Norberg® C140™
Apertura de alimentación	1 400 mm x 1 070 mm (55" x 42")
Potencia Instalada	400 kW (535 hp)
Peso	120 000 kg (265 000 lbs)



"En base a los estudios sobre las opciones disponibles, se hizo evidente para nosotros que el Lokotrack LT140 de Metso y el sistema de transporte móvil Lokolink LL12 nos proporcionaría los mayores beneficios y la capacidad, economía y confiabilidad que estábamos buscando."

Alberto Maroca
Director Administrativo
Maroca Costruzioni, Italia



Lokotrack LT160E

La compañía australiana Boral ha comenzado una nueva operación en su cantera Peppertree en Marulan, Nueva Gales del Sur, para satisfacer la alta demanda de agregados en el área metropolitana de Sídney que es en gran medida cada vez mayor. El buque insignia de la nueva cantera es la Lokotrack® LT160E™. La capacidad media de la planta es mtp/h 1 150 (1 270 stph) de 0-500 mm (0-3 5/8 ") como triturado primario en roca de granito. Las Lokotrack LT160E descarga al Lokolink™ LL16, que transfiere el producto primario hacia el transportador del circuito, llevando el material a las siguientes fases de trituración. La seguridad ha sido uno de los principales criterios de ingeniería establecidos por el cliente, que se puede ver en el diseño de la unidad.

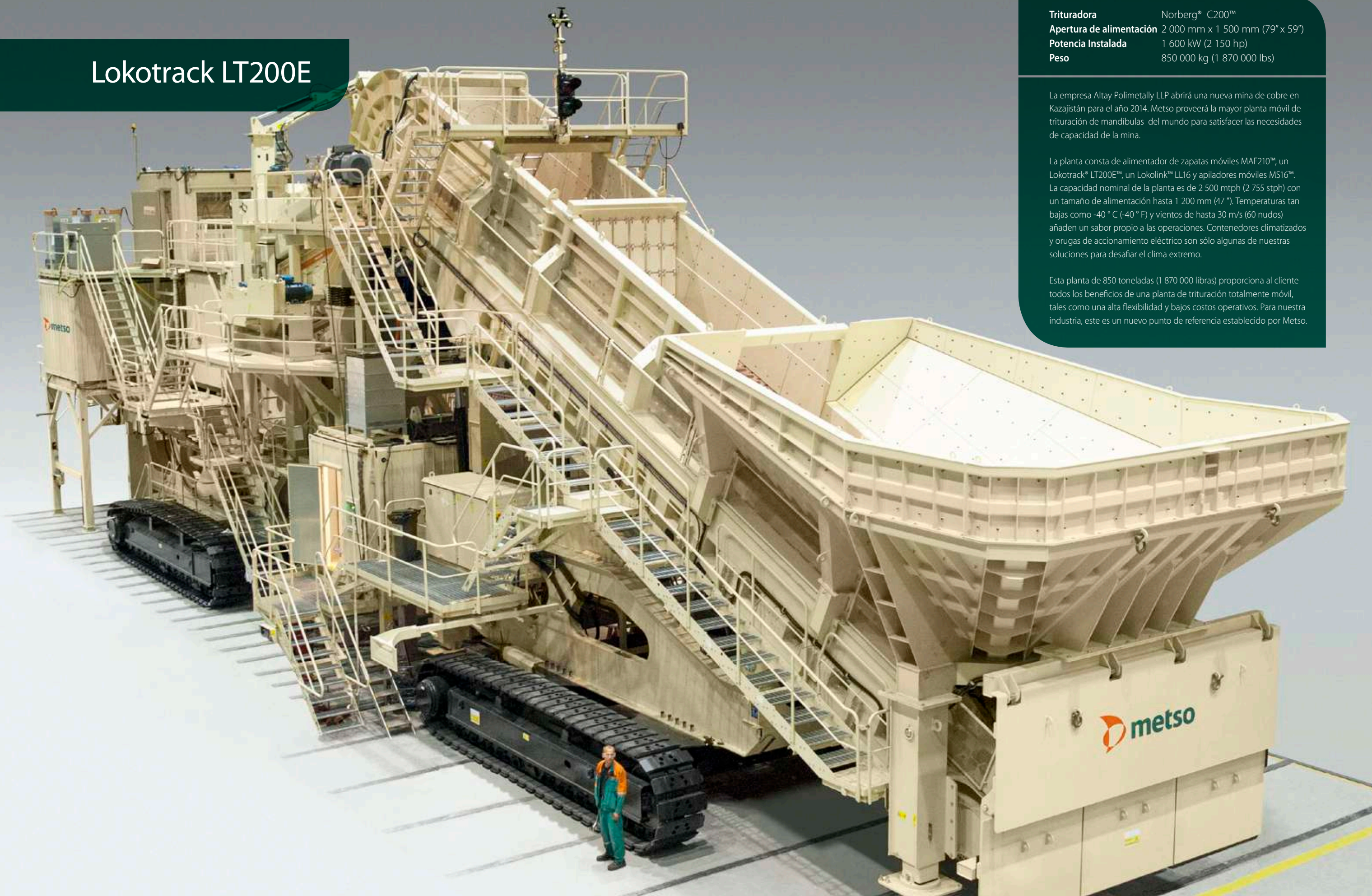
La Lokotrack LT160E es una unidad de accionamiento eléctrico suministrado por una fuente de alimentación externa. También está disponible con un generador diesel a bordo establecido para todas las funciones o para la tracción de las orugas únicamente. Dependiendo de las necesidades y la aplicación del cliente, la Lokotrack LT160E se puede suministrar con distintas configuraciones de alimentación.

El avanzado sistema de Metso para el control de procesos IC™ permite que la planta completa de trituración primaria sea operada desde la cabina de la excavadora. Alta confiabilidad, bajos costos operativos y seguridad en la operación hacen que la Lokotrack LT160E sea la opción número uno para cualquier operación de mina o cantera, con una alta capacidad para cualquier requerimiento.

Características

Trituradora	Norberg® C160™
Apertura de alimentación	1 600 mm x 1 200 mm (63" x 47")
Potencia Instalada	550 kW (740 hp)
Peso	285 000 kg (628 000 lbs)

Lokotrack LT200E



Trituradora	Norberg® C200™
Apertura de alimentación	2 000 mm x 1 500 mm (79" x 59")
Potencia Instalada	1 600 kW (2 150 hp)
Peso	850 000 kg (1 870 000 lbs)

La empresa Altay Polimetally LLP abrirá una nueva mina de cobre en Kazajistán para el año 2014. Metso proveerá la mayor planta móvil de trituración de mandíbulas del mundo para satisfacer las necesidades de capacidad de la mina.

La planta consta de alimentador de zapatas móviles MAF210™, un Lokotrack® LT200E™, un Lokolink™ LL16 y apiladores móviles MS16™. La capacidad nominal de la planta es de 2 500 mtp/h (2 755 stph) con un tamaño de alimentación hasta 1 200 mm (47 "). Temperaturas tan bajas como -40 ° C (-40 ° F) y vientos de hasta 30 m/s (60 nudos) añaden un sabor propio a las operaciones. Contenedores climatizados y orugas de accionamiento eléctrico son sólo algunas de nuestras soluciones para desafiar el clima extremo.

Esta planta de 850 toneladas (1 870 000 libras) proporciona al cliente todos los beneficios de una planta de trituración totalmente móvil, tales como una alta flexibilidad y bajos costos operativos. Para nuestra industria, este es un nuevo punto de referencia establecido por Metso.



Lokotrack LT1415

Un importante productor de agregados en Irlanda, Roadstone Provincias Ltd. cuenta con una de sus cinco plantas trituradoras de impacto Lokotrack® LT1415™ en la cantera de Bunratty. El LT1415 ofrece la abertura de alimentación más grande de su categoría por peso, lo cual es especialmente benéfico para la operación de una cantera de alto rendimiento. Separación eficiente, alta potencia de trituración, una construcción robusta y una movilidad total en el lugar de trabajo hacen que el LT1415 sea el triturador de impacto de alto rendimiento favorito en el mundo. La producción típica del LT1415 es igual a 600 mtp/h (660 STPH) de 0-120 mm (0-4 23/32 ") de piedra caliza en trituración primaria.

El LT1415 está equipado con un alimentador vibratorio grizzly y un alimentador de charola. Para separar materiales de alimentación pegajosos, un rodillo grizzly también está disponible. La LT1415 puede equiparse con una criba de doble cama de 5,6 m² (6,7 yd²) con la posibilidad de recircular material de sobre tamaño por una o las dos camas.

La transmisión de potencia del Lokotrack LT1415 es una combinación de accionamientos directos, hidráulicos y eléctricos. La Lokotrack® LT1415E™ con transmisión de energía eléctrica ofrece la posibilidad de utilizar la energía eléctrica ya sea desde la red externa o generada por el grupo electrógeno diesel a bordo.

Características

Trituradora	Norberg® NP1415M™
Apertura de alimentación	1 540 mm x 1 320 mm (60 ¾" x 52")
Potencia Instalada	400 kW (535 hp)
Peso	66 000 kg (145 000 lbs)



Lokotrack LT1418E

TPI Polene Ltd., uno de los principales productores de cemento en Tailandia, se encontraban en el proceso de actualizar sus capacidades de producción por disminución de la producción y acarreo de costos. Después de estudios detallados, se encontró que la solución óptima eran tres plantas trituradoras de impacto Lokotrack® LT1418E™, seguido por bandas transportadoras móviles. Cada LT1418E produce, en promedio, 600 mtp/h (660 STPH) de 0-80 mm (0-3 1/8 ") de piedra caliza triturada en una etapa primaria. Para mejorar la calibración del tamaño del producto, las trituradoras de impacto están equipadas con una tercera línea de platos rompedores.

La Lokotrack LT1418E con una transmisión de energía eléctrica ofrece la posibilidad de utilizar la energía eléctrica ya sea desde la red externa o generada por el grupo electrógeno diesel a bordo. El LT1418E está equipado con un alimentador vibratorio grizzly y un alimentador de charola. Para separar materiales de alimentación pegajosos, un grizzly tipo lobular también está disponible. La Lokotrack LT1418E se puede combinar con las bandas transportadores móviles Lokolink™.

La Lokotrack® LT1418™ también está disponible con una transmisión de energía constituida por accionamientos directos, hidráulicos y eléctricos.

Características

Trituradora	Norberg® NP1418™
Apertura de alimentación	1 840 mm x 1 320 mm (72 ½" x 52")
Potencia Instalada	600 kW (805 hp)
Peso	95 000 kg (209 000 lbs)



Lokotrack LT1620E

La constructora austriaca Bernegger se enfrentó a un problema hace años cuando la cantera de piedra caliza ubicada junto a su planta de producción de agregados y de cemento se agotó. La nueva cantera a utilizar se encontraba a tres kilómetros (dos millas) de distancia en las zona de montañas, y estrictas restricciones medioambientales se deberían aplicar para controlar todas las operaciones.

La solución fue colocar una Lokotrack® LT1620E™ y un sistema de banda transportadora Lokolink en la nueva cantera. La piedra caliza triturada en la estación primaria es transportada a través de 160 m (525 pies) de altura en eje vertical, y luego transportada 3,5 km (2,2 millas) por una banda transportadora situada dentro de un túnel. La trituración primaria completa y el sistema de banda transportadora es impulsado eléctricamente y el 15% que se tiene de pendiente en el túnel fue aprovechado para generar energía eléctrica. Esta solución hace que sea posible reducir al mínimo los impactos ambientales y el costo total de la producción. El LT1620E tiene una producción promedio de 1 000 mtp/h (1 100 stph) de 0-100 mm (0-3 7/8 ") de piedra caliza en una estación primaria.

La Lokotrack LT1620E, con una transmisión de energía eléctrica ofrece la posibilidad de utilizar la energía eléctrica ya sea desde la red externa o generada por el grupo electrógeno diesel a bordo. La LT1620E está equipada con un alimentador de charola y un grizzly vibratorio. Para separar materiales de alimentación pegajosos, un grizzly tipo lobular también está disponible.

Características

Trituradora	Norberg® NP1620™
Apertura de alimentación	2 040 mm x 1 634 mm (80 5/16" x 64 11/32")
Potencia Instalada	800 kW (1 080 hp)
Peso	220 000 kg (485 000 lbs)



Lokotrack LT9100E

Cemex - uno de los principales productores de agregados y cemento del mundo - utiliza la Lokotrack® LT9100E™ para la conformación final de los agregados de alta calidad en su mina Petrie en Queensland, Australia. La impresionante planta de trituración y cribado de cuatro etapas con equipo Lokotrack consiste en un triturador primario de mandíbulas LT125™, un triturador de cono secundario LT300GPS™, un triturador de cono LT550GPF™ y un triturador tipo VSI LT9100E.

La enorme pero todavía fácilmente de transportar planta de trituración es frecuentemente transportada entre las diferentes canteras de Cemex de la región. La producción típica del LT9100E es de 300 mtp/h (330 stph) de 0-20 mm (0-0 3/4 ") de agregados de alta calidad.

Características

Trituradora	Barmac® B9100SE™
Tamaño de alimentación	64 mm (2 33/64")
Potencia Instalada	550 kW (740 hp)
Peso	60 000 kg (132 000 lbs)



Lokotrack LT550GP

Lemminkäinen Infra Oy, una de las constructoras más grandes de Finlandia, utiliza la planta trituradora de cono Lokotrack® LT550GP™ como trituradora secundaria detrás de su trituradora primaria de mandíbulas Lokotrack® LT125™. La Lokotrack LT550GP está equipada con una criba inclinada muy eficaz de dos pisos 5,6 m² (6,7 yardas²) con la posibilidad de recirculación de material de sobre tamaño a partir de una o las dos camas.

La Lokotrack LT550GP se utiliza en diferentes combinaciones, junto con otros 25 miembros de unidades Lokotrack de la flota de la compañía. En dos etapas de trituración, la LT550GP tiene una producción típica de 400 mtp (440 stph) de 0-70 mm (0-2 ¾ ") de material de base. Otra configuración típica es para añadir un planta trituradora de cono LT550GPF™ detrás de un LT550GP para servir como la etapa terciaria de trituración en circuito cerrado para la producción de agregados.

Las características clave de la Lokotrack LT550GP (así como la LT550GPF) son alto rendimiento, alta confiabilidad en un entorno difícil y fácil transporte por carretera. Por lo tanto, las plantas Lokotrack se adaptan perfectamente a las necesidades de los usuarios nórdicos, lo que también explica su popularidad. Otros modelos de trituradora de cono Nordberg® que están disponibles de manera similar en la configuración Lokotrack - ya sea impulsada con motor diesel o versiones impulsadas por electricidad: Nordberg® HP4™, HP400™, HP500™ y GP500S™.

Características

Trituradora	Nordberg® GP550™
Apertura de alimentación	300 mm (12")
Potencia Instalada	550 kW (740 hp)
Peso	90 000 kg (198 000 lbs)



"La combinación de la Lokotrack LT125 y LT550GP han sido muy confiables para nosotros. Producimos más de 400 mtp (440 stph) de 0-90 mm (0-3 ½ ") y la accesibilidad general de la planta es muy buena."

Juhani Louramo
Gerente de Planta
Lemminkäinen Infra Oy, Finlandia



Lokotrack LT400HPF

Un productor agregado Irlanda, Morrissey Ltd., utiliza la criba móvil Lokotrack® ST272™ para alimentar su planta trituradora de cono Lokotrack® LT400HPF™. La Lokotrack LT400HPF está equipada con una muy eficiente y precisa criba horizontal FS303 de tres cama de 12 m² (14.4 yd²), que funciona en circuito cerrado con la trituradora de cono de alto rendimiento HP400™.

El LT400HPF tiene una producción típica de 500 mtp (550 stph) de 0-45 mm (0-1 ¾ ") dividido en tres fracciones de producto. La Lokotrack LT400HPF™ cumple plenamente los criterios de selección de equipo esencial de Morrissey Ltd.: Alto rendimiento y confiabilidad combinados con una total movilidad en sitio.

Otros modelos de trituradoras de cono Nordberg® que están disponibles de manera similar en la configuración Lokotrack - ya sea impulsada con motor diesel o versiones impulsadas por electricidad: Nordberg® HP4™ y GP550™.

Características

Trituradora	Nordberg® HP400™
Apertura de alimentación	299 mm (11 ¾")
Potencia Instalada	550 kW (740 hp)
Peso	100 000 kg (220 000 lbs)

Lokotrack

Ejemplos de aplicaciones



Reciclado



Lokotrack LT106



Lokotrack ST2.8



Lokotrack LT1213S



Lokotrack ST3.5

Plantas multi etapas



Lokotrack LT96 + LT200HPS + ST3.5



Lokotrack LT106 + LT200HP + ST3.5



Lokotrack LT106 + LT200HPS + LT300HP + ST3.8 + ST4.8



Lokotrack LT116 + LT1213 + ST3.8 + LT7150 + ST4.8

Plantas multi etapas



Lokotrack LT116 + LT200HPS + LT7150 + ST620



Lokotrack LT120 + LT300HP + ST620



Lokotrack LT106 + LT220D



Lokotrack LT120 + ST272

Plantas multi etapas



Servicios

Servicios

Maximizando el retorno de su inversión

Nuestra oferta integral de servicios incluye todo, desde repuestos y consumibles originales hasta soluciones avanzadas de servicio de acuerdo a sus necesidades específicas. Usted puede contar con la experiencia Metso la cual está disponible a través de nuestra red de servicio en todo el mundo y que consiste en más de 70 centros de servicio, 10 centros de distribución y 20 almacenes regionales. Ya sea soporte para piezas de desgaste o refaccionamiento, soluciones de rendimiento o un Plan Personalizado de Protección del Equipo, podemos garantizar que sus inversiones tendrán la mejor de las experiencias que se merecen.

Soporte para repuestos y piezas de desgaste

Nuestras piezas OEM ayudarán a mantener un rendimiento confiable y garantizan la disponibilidad de sus equipos, lo que resulta en un menor costo por tonelada de producción. Con base en un compromiso mutuo a largo plazo, usted puede tomar ventaja de beneficios como el acceso preferente a las piezas más críticas tanto de refacciones como piezas de desgaste.

Las partes Metso se fabrican de acuerdo a los parámetros específicos de diseño con materiales, herramientas y técnicas de alta calidad. El uso de las piezas del OEM asegura un rendimiento óptimo y disponibilidad de los equipos, lo que resulta en un menor costo de producción por tonelada.

El diseño de la cámara de trituración y la optimización de revestimientos son una solución personalizada adaptada a su proceso. Este es un programa de mejora continua, ya que las características de los agregados o el proceso de trituración pueden variar. Dependiendo de sus necesidades, podemos establecer objetivos como una mayor vida útil, un mayor rendimiento de la capacidad, material más fino, o menor tiempo muerto en los cambios de revestimientos.

Servicio Experto

Nuestro experimentado equipo de servicio de campo proporciona apoyo en el sitio para sus procesos. Como proveedor de servicios global, entendemos cómo proporcionar un mejor rendimiento en sus procesos, incrementar la productividad, tener la máxima disponibilidad de las instalaciones, asegurar un funcionamiento del equipo de manera confiable, lograr un mantenimiento preventivo eficaz y tener una mayor seguridad.

Además puede añadir a nuestras capacidades una amplia gama de servicios de reparación y reconstrucción como una alternativa rentable a la compra de equipo nuevo o de reposición. Estos servicios están disponibles a través de nuestro equipo de ingenieros experimentados del post-venta y los representantes de servicio al cliente en nuestras instalaciones en todo el mundo. Respaldados por años de experiencia, podemos reparar equipos rotos o dañados para llevarlos a una condición de "como nuevos" y reparar equipos desgastados o insustituibles para dejarlos en perfectas condiciones de funcionamiento.

Servicios

Soluciones Ciclo de Vida

Metso aplica las mejores prácticas de la industria en cada paso de su operación para conseguir un rendimiento óptimo y resultados garantizados. Nuestra oferta de servicios de ciclo de vida incluye nuevas instalaciones, servicios de mantenimiento, mejoras en los procesos, así como mejoras y reconstrucciones.

Las soluciones de rendimiento Metso son mucho más que una simple oferta de servicios. Incorporan el conocimiento global en productos y procesos para ofrecer las soluciones que mejor se adapten a sus necesidades. Además de nuestro contrato basado en una oferta de servicios, Metso ha desarrollado diferentes niveles de servicio para hacer su vida más fácil. Usted puede elegir cualquiera de ellos en función de sus necesidades.

Plan de Protección del Equipo

PPE es un programa de garantía de confiabilidad que cubre los componentes clave de su equipo Metso, y representa hasta el 75% del valor total de los equipos de trituración. Transporte estándar y la supervisión del servicio también están incluidos en la cobertura del programa.

Las visitas regulares de inspección de equipos de un inspector certificado por Metso son parte del programa de garantía de confiabilidad. Inspectores certificados ayudan a optimizar la productividad del ciclo de vida de sus equipos, con el objetivo de lograr el costo más bajo de producción sostenible.

Por favor, póngase en contacto con su representante de servicio al cliente Metso para obtener información detallada sobre el contenido y las condiciones para solicitar un PPE.



Metso Mining and Construction, Lokomonkatu 3, P.O.Box 306, FI-33101 Tampere, Finland, tel. +358 20 484 142, fax +358 20 484 143
www.metso.com

Metso, Lokotrack, Nordberg, Barmac and, Trellex son marcas registradas de Metso Corporation o de sus subsidiarias o afiliadas.
*Otros nombres y marcas pueden ser reclamadas como propiedad de otros.
*Caterpillar y CAT son marcas registradas de Caterpillar Inc.