

SEM618D

SEM618D

El rendimiento que usted necesita, el respaldo que usted espera.

Con 60 años de actividades, SEM surgió en China como Shandong Engineering Machinery Co. y ya era una de las líderes de mercado en Asia cuando Caterpillar la adquirió en 2008. Hoy en día integra el portafolio de Caterpillar y todos sus productos son desarrollados y fabricados por Caterpillar Qingzhou Ltd., en una planta de 510 mil m2, con capacidad para producir 15 mil máquinas por año, además de componentes.

SEM está presente en más de 90 países y continúa expandiéndose en los mercados de rápido crecimiento. Reconocida como una marca global, líder en maquinaria y componentes de calidad, ofrece accesibilidad inicial para la compra, alta confiabilidad, sencillez en el uso y el mantenimiento, además de respaldo siempre a su lado.

Pala cargadora de Ruedas SEM618D

Es la más reciente evolución de las cargadoras compactas. Con 10% más de capacidad de carga en cada acarreo, el cucharón Performance Series es una innovación sin igual en el mercado.

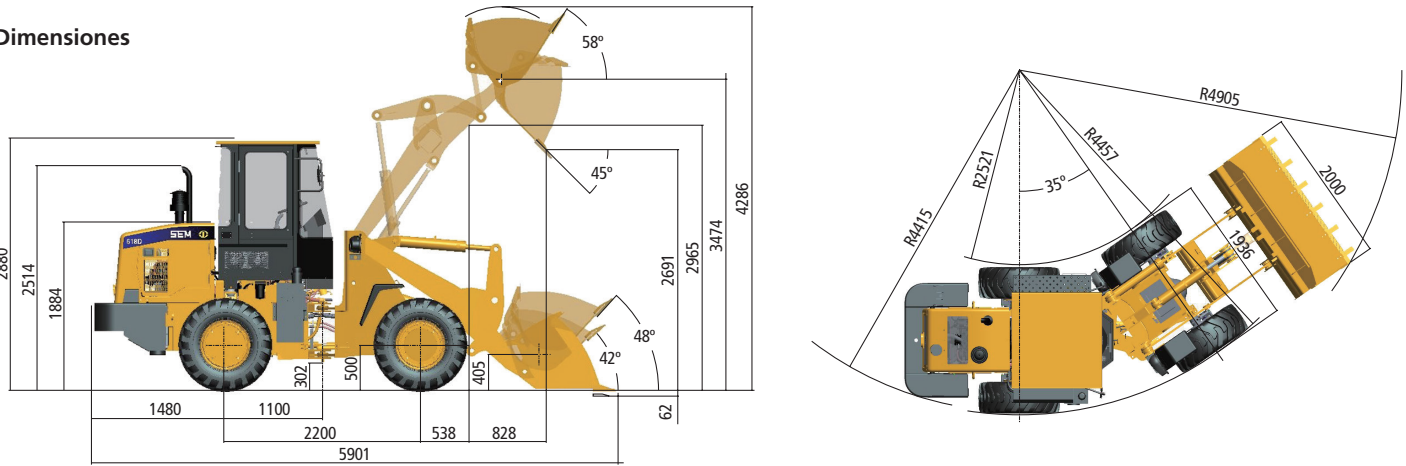
- Sistema de transmisión confiable, chasis probado y componentes estructurales durables.
- Alta eficiencia asegurada por la potencia de las fuerzas de arranque y tracción.
- Cabina cómoda, operación fácil, dirección precisa y bajo ruido.



Especificaciones principales

Especificaciones principales	Capacidad de Carga	1.800 kg
	Peso Operativo	5.938 kg
	Capacidad del Cucharón	1 m³
	Entre ejes	2.200 mm
Especificaciones operativas	Dimensiones Generales C X L X A	5.901 x 2.000 x 2.880 mm
	Radio de Giro (Cucharón)	4.905 mm
	Fuerza de Arranque Máxima	63 kN
	Altura de Descarga (Pin B)	3.474 mm
Transmisión	Tipo	Contraejes Modelo: ZL15
	Tipo do Convertidor de Torque	Etapa único centrípeta con 3 elementos
	Marchas	Hacia adelante 2 / Hacia atrás 2
	Modelo	ZL15
Ejes	Vel. 1ª hacia adelante	9,4 km/h
	Vel. 2ª hacia adelante	23,8 km/h
	Tipo de Reducción no fijo	Engranaje cónica en espiral, etapa única
	Tipo de Reducción en el Mando Final	Tipo planetaria, etapa única
Motor	Ángulo de Oscilación	12°
	Modelo	ZL16F
	Modelo	YT4A4ZU22
	Potencia Bruta	62,5 kW / 84 hp
Sistema hidráulico	Rotación	2.200 rpm
	Cilindrada	4,7 l
	Tiempo de Elevación	4,3 s
	Tiempo Total del Ciclo Hidráulico	7,8 s
Sistema de frenos	Presión Hidráulica	17 MPa
	Freno de Servicio	Disco seco, activación hidroneumática
	Freno de Estacionamiento	Tambor con zapata, activación por resorte y liberación neumática
	Sistema de dirección	Bomba hidráulica flujo direccional
Neumáticos	Presión del Sistema	14 MPa
	Ángulo de Dirección	35°
	Tamaño	16/70-20
	Tipo	Baja presión, base ancha, diagonal
Abastecimiento	P. R. Lonas	14
	Estándares	L3
	Combustible (Diésel)	81 L
	Hidráulico	113 L
	Mandos Finales	8,5 L
	Sistema de Refrigeración	20 L
	Transmisión	20 L

Dimensiones



Dealer

Caterpillar (Qingzhou) Ltd.

© 2019 Caterpillar (Qingzhou) Ltd. Todos los derechos reservados. SEM Machinery, SEM, sus respectivos logos, materiales comerciales, así como identidad corporativa y de producto aquí utilizados son marcas comerciales de Caterpillar (Qingzhou) Ltd. y no se pueden utilizar sin autorización. Materiales y especificaciones sujetos a cambios sin aviso previo. Las máquinas destacadas en las fotos pueden incluir equipos opcionales. Consulte a su distribuidor SEM para conocer las opciones disponibles. Versión: 10/Abril/2019, Brasil

Confiabilidad, eficiencia y ahorro, se adecúa perfectamente a una variedad de aplicaciones en los sectores del agronegocio, infraestructura y forestal.

Capacidad de carga: 1800 kg

SEM618D
Pala Cargadora de Ruedas



Website <http://www.semmachinery.com>



Rendimiento y Confiabilidad

Motor YTO Tier III de 84 hp: baja rotación optimizada que proporciona ahorro de combustible y bajo costo operativo respetando las normas ambientales.

Flexibilidad y alta eficiencia en la carga y descarga de materiales sueltos, aplicable a diferentes sectores:

- Agricultura, Ganadería y Preparación de Terrenos Cultivables
- Construcción y Mantenimiento de Espacios
- Sectores forestal y maderero
- Protección del Medio Ambiente y Combate a la Desertificación
- Ingeniería Hidráulica y Energía Hidroeléctrica
- Carbón, Energía y Plantas de Electricidad
- Tratamiento de Residuos
- Minería, Canteras y Agregados
- Puertos, Carga y Logística
- Vías férreas, carreteras y aeropuertos
- Otros

Capacidad operativa

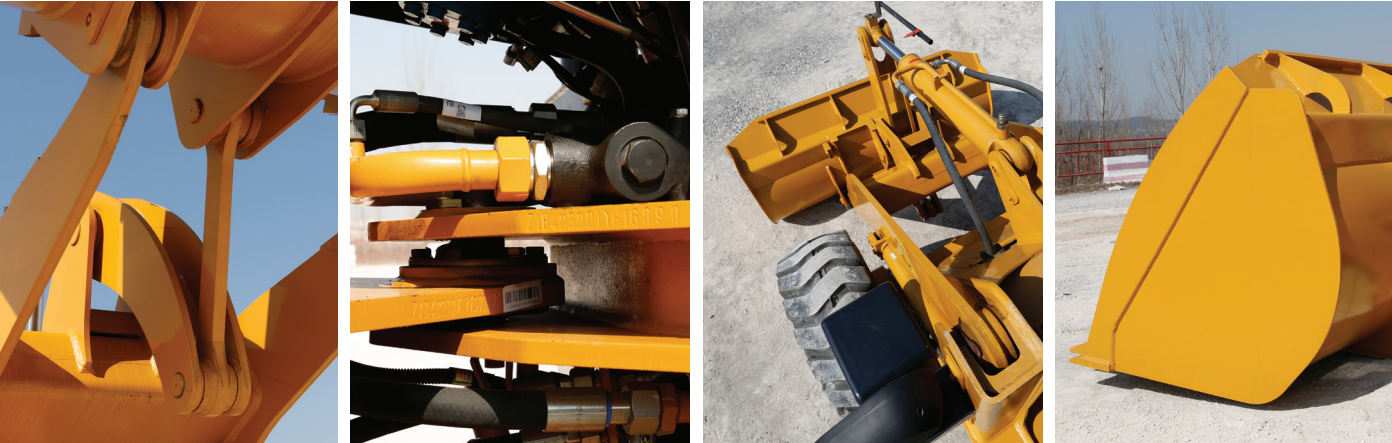
- Conectores de fijación rápida en los Puntos de Prueba y grandes puertas de acceso al motor ofrecen comodidad durante el mantenimiento.
- La malla de protección del radiador se puede abrir para facilitar la operación de limpieza.

Sistema Hidráulico Eficiente

- Sistema hidráulico sensible a la carga, aporta alta eficiencia y ahorro de potencia
- Bomba hidráulica durable y confiable, producida por un fabricante de nivel internacional.
- Sistema de alta presión sin comparación en la industria.
- Puntos de Prueba de Presión del sistema extremamente útiles durante el servicio.

Tren de fuerza confiable

- Transmisión y Motor desarrollados por el mismo proveedor en una unión perfecta entre fuerza y confiabilidad.
- Convertidor de Torque y Transmisión integrados, resultando en una estructura compacta y altamente confiable.



Sistema Avanzado de Refrigeración

- Amortiguadores de choque en el chasis.
- Refrigeración a través de un disipador de calor de aluminio de alta performance, que ofrece alta confiabilidad en ambientes con temperaturas de hasta 40° C.
- Radiadores de aceite hidráulico y de líquido refrigerante en paralelo, para proporcionar balanceo y eficiencia en la transferencia de calor.

Estructura Robusta

- Utilizando el conocimiento Caterpillar, el proyecto y los componentes pasan por softwares de Análisis de Elementos Finitos (FEA) para evaluar la robustez y la vida útil, y por el Análisis de Tensión Estructural en la Máquina (OMSA), a partir del que se refuerzan los puntos de concentración de tensión, para brindar robustez y durabilidad al equipo.
- Estructura reforzada con larga vida útil.

Acessórios opcionais



Disponibilidad local de piezas originales



¡Este catálogo trae videos para usted!

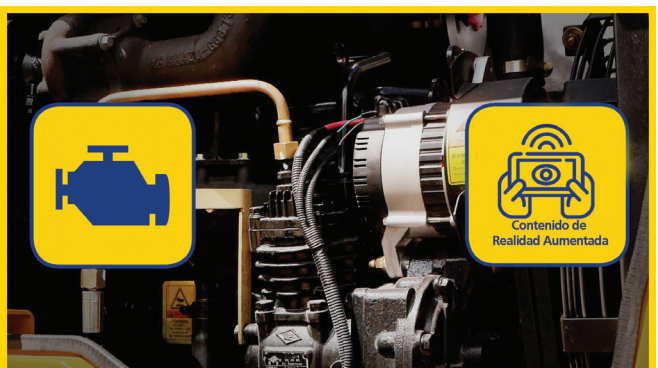
Para ampliar la información de este catálogo, acceda a Google Play o App Store con su celular, descargue y abra la app MAGIPIX y digite el código de identificación SEM-SEM cuando la aplicación lo solicite. Luego, basta con dirigir la cámara hacia cada una de las imágenes de esta página y disfrutar una experiencia inigualable.



Vídeo 1: Cambios con Fijación Rápida



Vídeo 2: Altura de descarga



Vídeo 3: Motor YTO Tier III



Vídeo 4: Chassi articulado e eixo traseiro oscilante



Vídeo 5: Fijación Estándar SAE



Vídeo 6: Soldaduras certificadas y estructura Caterpillar



Vídeo 7: Institucional SEM

SEM618D

SEM618D

El rendimiento que usted necesita, el respaldo que usted espera.

Con 60 años de actividades, SEM surgió en China como Shandong Engineering Machinery Co. y ya era una de las líderes de mercado en Asia cuando Caterpillar la adquirió en 2008. Hoy en día integra el portafolio de Caterpillar y todos sus productos son desarrollados y fabricados por Caterpillar Qingzhou Ltd., en una planta de 510 mil m2, con capacidad para producir 15 mil máquinas por año, además de componentes.

SEM está presente en más de 90 países y continúa expandiéndose en los mercados de rápido crecimiento. Reconocida como una marca global, líder en maquinaria y componentes de calidad, ofrece accesibilidad inicial para la compra, alta confiabilidad, sencillez en el uso y el mantenimiento, además de respaldo siempre a su lado.

Pala cargadora de Ruedas SEM618D

Es la más reciente evolución de las cargadoras compactas. Con 10% más de capacidad de carga en cada acarreo, el cucharón Performance Series es una innovación sin igual en el mercado.

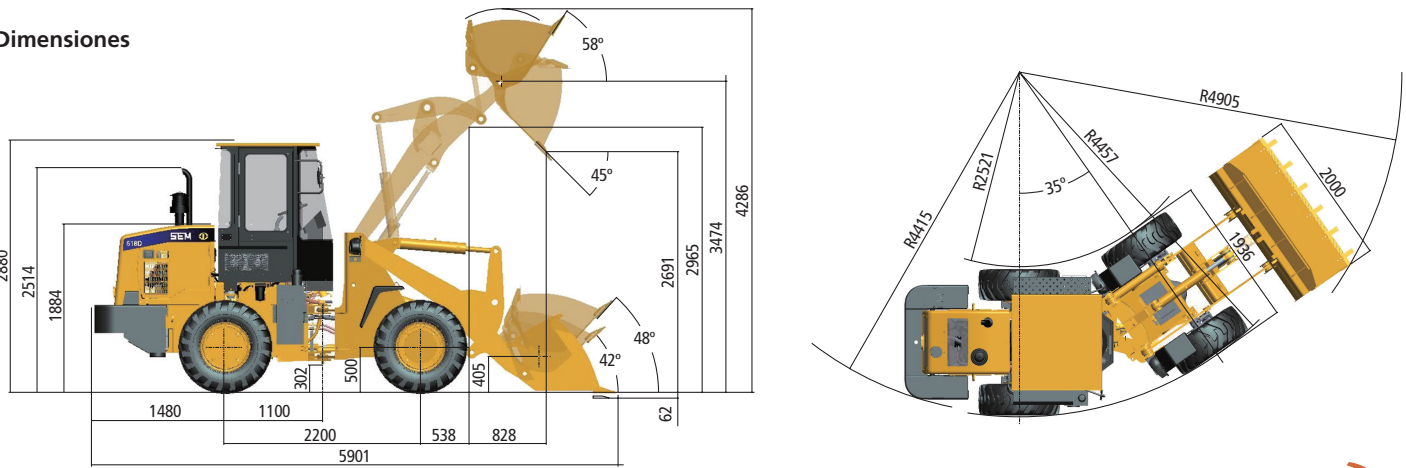
- Sistema de transmisión confiable, chasis probado y componentes estructurales durables.
- Alta eficiencia asegurada por la potencia de las fuerzas de arranque y tracción.
- Cabina cómoda, operación fácil, dirección precisa y bajo ruido.



Especificaciones principales

Especificaciones principales	Capacidad de Carga	1.800 kg
	Peso Operativo	5.938 kg
	Capacidad del Cucharón	1 m³
	Entre ejes	2.200 mm
Especificaciones operativas	Dimensiones Generales C X L X A	5.901 x 2.000 x 2.880 mm
	Radio de Giro (Cucharón)	4.905 mm
	Fuerza de Arranque Máxima	63 kN
	Altura de Descarga (Pin B)	3.474 mm
Transmisión	Tipo	Contraejes Modelo: ZL15
	Tipo do Convertidor de Torque	Etapa único centripeta con 3 elementos
	Marchas	Hacia adelante 2 / Hacia atrás 2
	Modelo	ZL15
Ejes	Vel. 1ª hacia adelante	9,4 km/h
	Vel. 2ª hacia adelante	23,8 km/h
	Tipo de Reducción no fijo	Engranaje cónica en espiral, etapa única
	Tipo de Reducción en el Mando Final	Tipo planetaria, etapa única
Motor	Ángulo de Oscilación	12°
	Modelo	ZL16F
	Modelo	YT4A4ZU22
	Potencia Bruta	62,5 kW / 84 hp
Sistema hidráulico	Rotación	2.200 rpm
	Cilindrada	4,7 l
	Tiempo de Elevación	4,3 s
	Tiempo Total del Ciclo Hidráulico	7,8 s
Sistema de frenos	Presión Hidráulica	17 MPa
	Freno de Servicio	Disco seco, activación hidroneumática
	Freno de Estacionamiento	Tambor con zapata, activación por resorte y liberación neumática
	Sistema de dirección	Bomba hidráulica flujo direccional
Neumáticos	Tipo	Presión del Sistema
	P. R. Lonas	14 MPa
	Estándares	Ángulo de Dirección
	Combustible (Diésel)	35°
Abastecimiento	Hidráulico	Tamaño
	Mandos Finales	16/70-20
	Sistema de Refrigeración	Tipo
	Transmisión	Baja presión, base ancha, diagonal

Dimensiones



Caterpillar (Qingzhou) Ltd.

© 2018 Caterpillar (Qingzhou) Ltd. Todos los derechos reservados. SEM Machinery, SEM, sus respectivos logos, materiales comerciales, así como identidad corporativa y de producto aquí utilizados son marcas comerciales de Caterpillar (Qingzhou) Ltd. y no pueden usarse sin permiso. Materiales y especificaciones sujetos a modificaciones sin previo aviso. Las máquinas que se destacan en las fotos pueden incluir equipos opcionales. Consulte a su revendedor SEM para conocer las opciones disponibles.



Confiabilidad, eficiencia y ahorro, se adecúa perfectamente a una variedad de aplicaciones en los sectores del agronegocio, infraestructura y forestal.

Capacidad de carga: 1800 kg

SEM618D
Pala Cargadora de Ruedas



Website <http://www.semmachinery.com>

