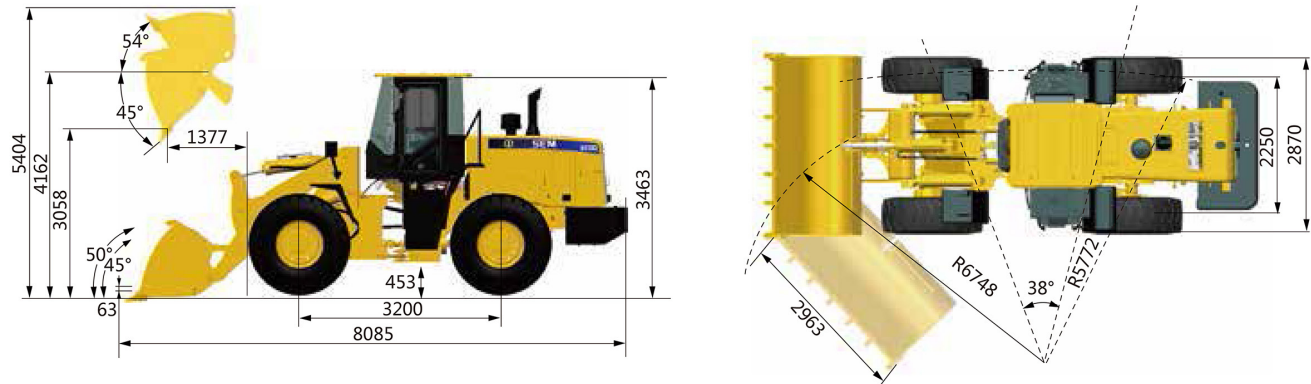


Especificaciones

Especificaciones p rincipales	Capacidad de carga nominal	5000 Kg			
	Peso Operacional	16700 Kg			
	Capacidad del cucharón	2.7 - 4.5 m³			
	Entre - Ejes	3200 mm			
	Dimensiones Generales L*A*A*(mm)	8085 x 2963 x 3463			
Especificaciones operativas	Altura de Descarga (Pin B)	4162			
	Fuerza de desprendimiento	168 kN			
	Modelo	Cummins 6LT9.35000 Kg Weichai WD10G			
Motor	Potencia Bruta Nominal	162 KW / 217 Hp			
	Desplazamiento	9.242 L 9.726 L			
	Transmisión	SEM Contra Ejes - Cambio de Marchas			
	Velocidad de desplazamiento - Gama	I	II	III	IV
Transmisión	Avante (Km/h)	7,8	15	22	39
	Retroceso (Km/h)	7,8	15	22	3922
Convertidor de torque	Modelo	SEMTR200			
	Tipo	3 elementos de etapa única			
	Ejes	SEM S028			
Ejes	Delantero	Marcha biselada espiral, etapa única			
	Trasero	Tipo planetario, etapa única			
	Máxima elevación y descenso de una única rueda	11°			
	Sistema Hidraulico	Dual Pump Flow Merging System			
Sistema Hidraulico	Tipo de Bomba	17 Mpa			
	Presión del sistema	5.13s / 9.5s			
	Tiempos de ciclo hidráulico (Levante / Total)	Bomba de Marcha - Amplificación del flujo			
	Presión del sistema	16 Mpa			
Sistema de dirección	Ángulo de giro	38 +/- 1°			
	Freno de servicio	Disco Y mordaza, control aire-aceite			
	Freno de estacionamiento	Zapatillas del tipo tambor, aplicado por resort y liberado por aceite			
Capacidad de llenado de servicio	Tanque de combustible	150 L			
	Sistema de enfriamiento	30 L			
	Aceite de lubricación del motor	21 L			
	Aceite de convertidor y transmisión	55 L			
	Diferenciales y Drives Finales (Delantero/ Trasero)	26 L			
Neumáticos	Tanque hidráulico	275 L			
	Tamaño	23.5 - 25			
	Tipo	Diagonal			
	Capas	16			
	Tipo Texturizado	L3/E3			

Dimensiones



Dealer

Caterpillar (Qingzhou) Ltd.

© 2019 Caterpillar (Qingzhou) Ltd. Todos los derechos reservados. SEM Machinery, SEM, sus respectivos logos, materiales comerciales, así como identidad corporativa y de producto aquí utilizados son marcas comerciales de Caterpillar (Qingzhou) Ltd. y no se pueden utilizar sin autorización. Materiales y especificaciones sujetos a cambios sin aviso previo. Las máquinas destacadas en las fotos pueden incluir equipos opcionales. Consulte a su distribuidor SEM para conocer las opciones disponibles. Versión: Enero de 2019, Brasil

Mayor productividad y excelente ahorro de combustible.

El mejor de la categoría en durabilidad y confiabilidad.

Fácil mantenimiento y comodidad para el operador.

Capacidad de carga. 5000 kg

SEM655D

Cargadora de Ruedas



Website <http://www.semmachinery.com>

Cargadora de Ruedas SEM655D

Diseño robusto, excelente rendimiento y economía

- Perfecto para aplicaciones de movimientos de tierra de gran volumen.
- En las opciones de alimentación por tolva y carga de carbón, puede cargar más, moverse más rápidamente y gastar menos combustible.

La disponibilidad de herramientas de trabajo aumenta aún más su versatilidad

Permite la instalación de diferentes accesorios mediante el sistema de enganche rápido (QC)

Motor Cummins*

- Torque en baja rotación y productividad de la máquina optimizados
- Mayor disponibilidad de torque y mayor fuerza de arranque
- Mayor eficiencia de la categoría en consumo de combustible.

Motor Weichai*

- Motor de baja rotación con ventiladores "E-Fan", para aumentar la eficiencia operativa.
- Prefiltro mejorado que protege el sistema de inyección eliminando agua y contaminantes del combustible.
- Filtro de aire que incrementa la confiabilidad de la máquina, incluso en las aplicaciones más severas.

* Consulte la disponibilidad para su país.

Disponibilidad regional de repuestos originales



Herramientas de trabajo que amplían la versatilidad

Permite la instalación de accesorios con sistema de enganche rápido (QC)



¡Este catálogo trae videos para usted!

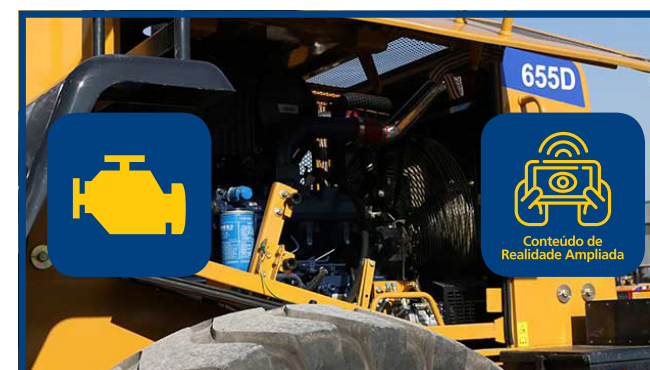
Para ampliar la información de este catálogo, acceda a Google Play o a App Store con su teléfono móvil, descargue y abra la aplicación MAGIPIX y digite el código de identificación SEM-SEM, cuando la aplicación lo solicite. Una vez hecho eso, basta con apuntar la cámara hacia una de las imágenes de esta página y disfrutar una experiencia SEM sin igual.



Video 1: Quantum post raddenwagen



Video 2: Sapytres darum gonguepast



Video 3: Ypsen lorem des etwasgrey



Video 4: Itnas et der Klimonter gast



Video 5: Boatquerfrag just in hart



Video 6: Unit as dunzemit auskaufft



Video 7: Institucional SEM