

Alta productividad, eficiencia
y confiabilidad, con ahorro y
una enorme versatilidad.

Mayor capacidad de carga. 3000 kg

SEM636D

Cargadora de
Ruedas



Website

<http://www.semmachinery.com>



A Caterpillar Brand

El rendimiento que se necesita, el soporte que se espera.

Con 60 años de actividades, SEM surgió en China como Shandong Engineering Machinery Co. y ya era una de las líderes del mercado asiático cuando fue adquirida por Caterpillar, en 2008. Actualmente integra el portafolio de Caterpillar y todos sus productos son desarrollados y fabricados por Caterpillar Qingzhou Ltd., en una planta de 510 mil m², con capacidad para producir 15 mil máquinas al año, además de componentes.

SEM está presente en más de 80 países y continúa expandiéndose en los mercados de rápido crecimiento. Reconocida como una marca global, líder en equipos y componentes de calidad, ofrece accesibilidad inicial de compra, alta confiabilidad, simplicidad de uso y mantenimiento, además de soporte siempre disponible a su lado.

Cargador de Ruedas SEM636D

Con un diseño que reúne todas las mejoras al excelente rendimiento de las cargadoras SEM, está equipado con los exclusivos cucharones Performance Series, con un 110% de factor de llenado y capacidades entre 1,5 y 2,5 m³.

- Confiabilidad y durabilidad únicas en el sector
- Excelente ahorro de combustible
- Óptima comodidad para el operador.





Potencia y confiabilidad

- Motor Cummins Tier III de 130 hp: motor optimizado de baja rotación y gran reserva de torque que ofrece alta productividad.
- Mayor potencia y más fuerza de tracción.
- Mayor eficiencia de la categoría en consumo de combustible.
- El motor potente opera en conjunto con una transmisión optimizada, lo que asegura cambios de marcha precisos y suaves, incluso en las condiciones de trabajo más exigentes.
- Bajas emisiones y respeto a las normas medioambientales.

Gran versatilidad en aplicaciones de apoyo, en los más diferentes sectores:

- Agricultura, Ganadería y Preparación de Terrenos Cultivables
- Construcción y Mantenimiento de Espacios
- Sectores Forestal y Maderero
- Protección del Medio Ambiente y Combate a la Desertificación
- Ingeniería Hidráulica y Energía Hidroeléctrica
- Carbón, Energía y Centrales Eléctricas
- Tratamiento de Residuos
- Minería, Canteras y Agregados
- Puertos, Carga y Logística
- Ferrocarriles, Carreteras y Aeropuertos
- Otros

Funcionamiento

- Puntos de toma de presión hidráulica estándar.
- Puertas grandes y con alto ángulo de apertura proporcionan un óptimo espacio para el mantenimiento.
- Convertidor de torque independiente de la transmisión para facilitar el mantenimiento.



Sistema Hidráulico Eficiente

- Sistema con bomba única de flujo compartido.
- Más eficiencia y mayor fuerza de arranque.
- Combinación perfecta entre velocidad y sistema hidráulico, resultando en alta eficiencia.
- Control tipo joystick para mayor facilidad y precisión.

Tren Motriz Confiable

- Transmisión de contraejes con componentes internos de alta confiabilidad.
- Gran fuerza de tracción en primera marcha y alta velocidad en segunda, brindando alta eficiencia en el acarreo y transporte de materiales.
- Llave selectora de neutralización de embrague, que garantiza una operación segura y estable.
- Convertidor de par simple y de alta eficiencia.
- Cambio de dirección suave y cómodo.

Sistema Avanzado de Enfriamiento

- Alto rendimiento
- Los amortiguadores contra golpes en el chasis garantizan una alta confiabilidad incluso en operaciones exigentes.

Estructura Robusta

- Utilizando el conocimiento de Caterpillar, examina su proyecto y los componentes con softwares de Análisis de Elementos Finitos (FEA) y Análisis de Tensión Estructural en la Máquina (OMSA), asegurando su durabilidad
- Los cucharones de la serie Performance (PS) aumentan la capacidad de carga

Seguridad

- Cumple con todos los requisitos de seguridad.
- Proceso de fabricación a través del sistema de producción de Caterpillar.
- Acceso seguro a la cabina, con 3 puntos de contacto.
- Alarma de marcha atrás: es mayor la seguridad durante la operación.

Más comodidad para el operador.

- Cabina premium, con mayor espacio y visibilidad superior.
- Amortiguadores patentados MAC: menor ruido y mayor confort.
- Asiento ajustable, con suspensión.
- Ventanas deslizantes y aire acondicionado con recirculación.
- Palanca única de cambio de marchas.
- Salidas de aire ajustables para una mejor circulación interna de aire.

Accesorios opcionales

Permite la instalación de varios accesorios con sistema de Enganche Rápido (QC)

Cucharón estándar 1,7 m³	Cucharón 1,5 m³
Cucharón 2,5 m³	Horquilla QC para troncos reforzada
Cucharón QC estándar 1,7 m³	Cucharón arena 1,5 m³
Horquilla de alta capacidad para troncos	
Horquilla para troncos reforzada	Cucharón para 2,5 m³
Cucharón QC estándar 1,5 m³	Horquilla para heno
Cucharón QC para carbón	
Horquilla QC para heno	Horquilla QC general
Horquilla para tubos	Horquillas QC para pallet
Horquilla QC para troncos	

Disponibilidad regional de piezas originales

El centro de distribución de piezas y componentes originales SEM para el Cono Sur está localizado en Piracicaba, SP, asegurando agilidad y flexibilidad de atención.



¡Este catálogo incluye videos!

Para ampliar la información de este catálogo, acceda a GooglePlay o AppleStore con su teléfono móvil, descargue y abra la aplicación MAGIPIX e introduzca el código de identificación SEM-SEM cuando la aplicación los solicite. Hecho esto, es sólo apuntar la cámara hacia cada una de las imágenes de esta página y disfrutar de una experiencia sin igual.



Vídeo 1: Cabina, confort y joystick



Vídeo 4: Chasis articulado y eje trasero oscilante



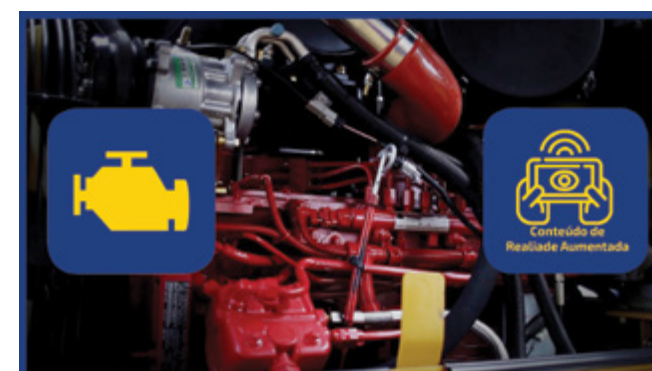
Vídeo 5: Cucharón Performance Series



Vídeo 2: Altura de volcado



Vídeo 6: Soldaduras certificadas y estructura Caterpillar



Vídeo 3: Motor Cummings Tier III

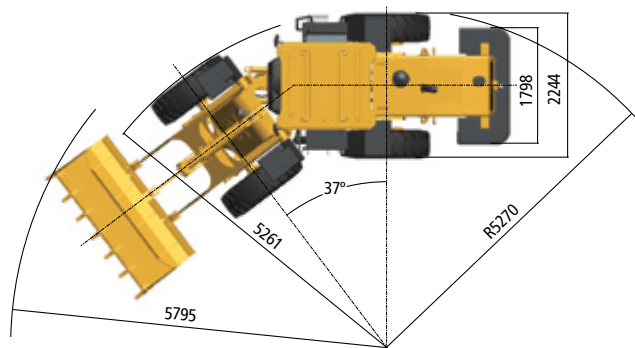
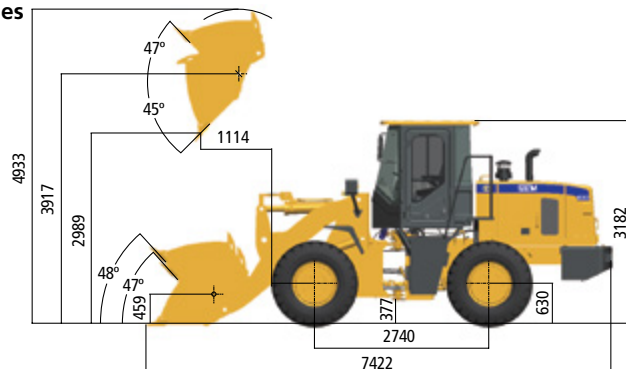


Vídeo 7: Institucional SEM

Especificaciones principales:

Especificaciones principales	Capacidad de Carga	3.000 kg
	Peso Operativo	10.047 kg
	Capacidad del Cucharón	1,5 a 2,5 m³
	Entre-ejes	2.740 mm
	Dimensiones Generales L X A X A	7.422 X 2.354 X 3.182 mm
Especificaciones operativas	Fuerza de Arranque Máxima	113 kN
	Factor de Vuelco Totalmente Articulado	5.911 kg
	Altura de Descarga (Pin B)	3.917 mm
Transmisión	Tipo	Contraejes
	Tipo de Convertidor de Torque	Etapas únicas con 3 elementos
	Marchas	Adelante 4 / Atrás 2
	Modelo	SEM TR100
	Velocidad 1ª Adelante / 1ª Atrás	7,9 / 9,7 km/h
	Velocidad 2ª Adelante / 2ª Atrás	14 / 31 km/h
	Velocidad 3ª Adelante	25 km/h
	Velocidad 4ª Adelante	39 km/h
Ejes	Tipo de Reducción en el Eje	Engranaje cónico espiral, etapas únicas
	Tipo de Reducción en el Mando Final	Tipo planetaria, etapas únicas
	Ángulo de Oscilación	+/-12°
Motor	Marca y Modelo	Cummins QSB5.9
	Potencia Bruta	97 kW / 130,1 hp
	Rotación	2.220 rpm
	Cilindrada	5.883 l
Sistema hidráulico	Tipo de Bomba	Engranajes
	Tiempo de Levantamiento	4,65 s
	Tiempo Total do Ciclo Hidráulico	8,34 s
	Presión Hidráulica	18 MPa
Sistema de frenos	Freno de Servicio	Disco seco, accionamiento hidroneumático
	Freno de Estacionamiento	Tambor con zapata, accionamiento por resorte y liberación neumática
Sistema de dirección	Tipo	Bomba hidráulica flujo direccional compartido
	Presión del Sistema	14 MPa
	Ángulo de giro	37° +/-1
Neumáticos	Tamaño	17,5-25
	Tipo	PR
	P. R. Lonas	12
	Estándares	L3
Abastecimiento	Combustible (Diesel)	137 L
	Hidráulico	223 L
	Mandos Finales	10 L
	Sistema de Enfriamiento	35 L
	Transmisión	45 L

Dimensiones



Caterpillar (Qingzhou) Ltd.

© 2018 Caterpillar (Qingzhou) Ltd. Todos los derechos reservados. SEM Machinery, SEM, sus respectivos logos, materiales comerciales, así como identidad corporativa y de producto aquí utilizados son marcas comerciales de Caterpillar (Qingzhou) Ltd. y no se pueden utilizar sin autorización. Materiales y especificaciones sujetos a cambios sin aviso previo. Las máquinas destacadas en las fotos pueden incluir equipos opcionales. Consulte a su distribuidor SEM para conocer las opciones disponibles.

Versión: Marzo de 2018, Brasil