

# UNA FILTRACIÓN EFICIENTE EXTIENDE LA VIDA ÚTIL DEL MOTOR

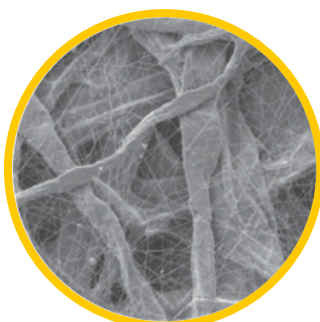


## FILTROS DE AIRE PARA MOTORES CAT® ULTRA HIGH EFFICIENCY (UHE)

### Comparación filtros estándar/ UHE



El medio filtrante de eficiencia estándar se adapta bien en aplicaciones de uso normal, proporcionando mayor protección del motor y previene el tiempo de inactividad de los equipos.



El medio de Ultra Alta Eficiencia está diseñado para satisfacer la necesidad de un mayor nivel de filtración y capacidad de retención de suciedad.

Los filtros de aire **Cat UHE** tienen características únicas que extienden la vida útil del filtro hasta

# 6x

Más que los filtros estándar.

#### **Menos polvo retenido = Menor desgaste del motor**

Una acumulación de polvo en la superficie sintética fina del filtro crea una capa que reduce la cantidad de polvo que llega al motor. Los filtros de aire UHE están casi en su máxima eficiencia cuando son nuevos.

#### **Mayor Eficiencia = Menor Restricción**

La capa de partículas de la superficie es más porosa que la capa de partículas de medios estándar, lo que permite que las fibras más profundas filtren durante más tiempo y, a su vez, proporciona un mejor flujo de aire.

#### **Menos Restricción = Mejor Rendimiento del Motor y Economía de Combustible**

Se necesita menos potencia para aspirar aire que ingresa al motor.

#### **Mayor vida útil del filtro = Menor contaminación**

Mayor capacidad de reducir cambios de filtros, otorga también posibilidad de disminuir la contaminación, entregando al mismo tiempo una gran protección.

**LET'S DO THE WORK.™**

**FINNING CAT**

# MAYOR EFICIENCIA

Los filtros de aire UHE presentan un medio de filtración único con una capa superficial sintética muy fina que cubre todo el exterior del filtro. Los filtros UHE usados, pueden ser más eficientes que los nuevos porque la capa que acumula polvo en la superficie, aumenta la filtración.

## Funcionamiento

- **Partículas finas** — (polvo, partículas pesadas de carbón, hollín, talco, etc.) se acumulan en la superficie formando una fina capa que restringe el paso de contaminantes hacia el motor, mejorando la economía de combustible y reduciendo el desgaste y los costos de mantenimiento.
- **Superficie sintética** — es más porosa que la de medios filtrantes tradicionales, lo que causa menos restricciones durante la vida útil del filtro mejorando la capacidad y el rendimiento del motor.
- **Los contaminantes quedan atrapados en la acumulación de partículas en la superficie del filtro de aire UHE** — porque el material permanece permeable durante más tiempo, a diferencia de los filtros con material estándar, que se llenan de polvo en su interior. Esto prolonga la vida útil y la eficiencia del filtro hasta seis veces la del medio estándar, lo que significa que el motor estará expuesto a menos contaminantes durante su vida útil.

### Obtenga el 100% de la vida útil del filtro

Utilice el indicador de servicio del filtro de aire Cat para obtener una lectura precisa y continua de la vida útil que queda a su filtro. Las lecturas son fáciles de entender y le permiten cambiar el filtro sólo cuando sea necesario. Se eliminan los excesos y faltas de mantenimiento, obteniendo el menor costo posible por hora.



**Finning** ofrece la mejor selección de filtros de aire para cubrir toda su flota de **equipos Cat**.

Standard	UHE
4W-5716	132-7170
4W-5228	132-7171
6I-2499	132-7164
6I-2501	128-2686
6I-2503	132-7165
6I-0273	122-1674
6I-2505	122-1675
6I-2507	132-7166
6I-2509	132-7167
8N-6309	185-8786
106-3969	132-7168
123-6855	132-7169
131-8822	134-0685
—	156-9328
142-1339	220-0453
142-1340	220-0454
165-1689	220-0455
251-5885	292-5862
277-7838	419-9172
386-2097	422-1089
386-2099	456-9847
396-2122	420-5282
396-2123	467-2012

Para más información, visítenos hoy o ingresa a nuestro sitio web **www.finning.com**

### SOPORTE AL PRODUCTO DE CLASE MUNDIAL.

Ofrecemos piezas y soluciones de servicio adecuadas, cuándo y dónde las necesite. Con expertos altamente capacitados. Mantiene toda su flota en funcionamiento para maximizar su inversión en equipos.

