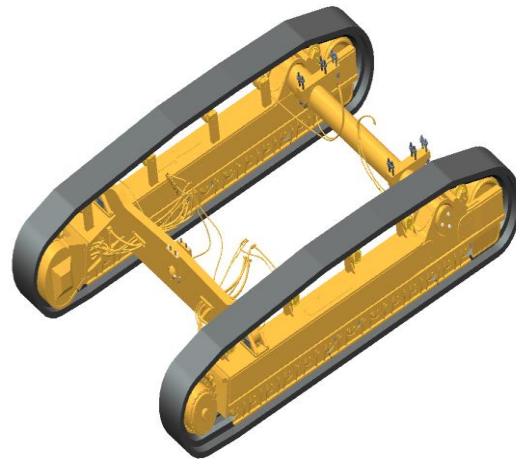


## Nuevo Rodado Caterpillar Para Perforadora MD6640 & 49HR.

### Características Del Nuevo Rodado

¿Qué significa esto para el cliente?

- ✓ Cuando se trata de reducir el costo por hora, se trata de una empresa que ha liderado constantemente durante más de 110 años.
- ✓ Caterpillar® diseña y fabrica componentes de tren de rodaje para que cada máquina trabaje en conjunto como un sistema
- ✓ Diseñado para máquinas específicas y trabajos específicos.
- ✓ Servicio integral y soporte



### Beneficios

- ✓ Inventario de repuesto en todas las fábricas de Caterpillar.
- ✓ Se mejora los diseños de transmisiones, como líneas de lubricación.
- ✓ Proporciona mayor tracción en Zapata, por la configuración y distribución de las zapatas.
- ✓ A raíz de su mayor tracción por el diseño de la zapata, aumenta el rendimiento del equipo durante su traslado.
- ✓ Aumento en un 56% en subir pendiente del equipo.
- ✓ Baja la resistencia entre el terreno y las zapatas.
- ✓ Mejor capacidad de giro y traslado del equipo.
- ✓ Nuevo diseño de zapata.
- ✓ Con este nuevo rodado se disminuye en 0% las detenciones por tensado del equipo.
- ✓ Se optimiza y mejora los diseños de rodillos, ejes & conjunto de rodado, a través de un ensayo análisis finito.
- ✓ Las piezas se desgastan por más tiempo, para la operación de menor costo por hora.
- ✓ Los estándares de fabricación rígidos aseguran una calidad constante.
- ✓ Precio competitivo del conjunto VS a una reparación estándar de rodado legacy.

### Validación

Rodado MD6640&49HR Instalado en Chile:

- ✓ Equipo PE-104 de DMH
- ✓ Equipo PE-19, PE-20 & PE-21 de CMDIC

### Solicitud

- ✓ Número Parte 460-8164, contiene conjunto zapatas 750mm, rodillos, frame, propel, rueda guía &propulsora.
- ✓ Número Parte 450-4101, contiene eje transversal y ecualizador, como también, todo el kit de lubricación.