



GRÚAS HORQUILLA ELÉCTRICAS CON NEUMÁTICOS CUSHION

Modelos: EC33N2 - EC30LN2

Capacidad: 2000 - 3000 kg

Serie EC22N2 - EC30LN2

Las Grúas Horquilla CAT® establecen el estándar para la mejor experiencia de elevación. Confort excepcional, construcción durable, y un servicio al cliente de clase mundial en la industria hacen de estas grúas la única elección para sus necesidades de manejo de materiales. La nueva línea de grúas horquilla eléctricas con neumáticos Cushion de 4.500 - 6.500 lb, continúa con esta tradición, con una amplia gama de características estándar y opciones de aplicación para ajustarse a sus necesidades.

Ergonomía. La cabina cómoda, espaciosa y confortable ayudará a que su operador se mantenga productivo y relajado durante la jornada laboral. Las palancas hidráulicas convenientemente ubicadas cerca del asiento del operador permiten que el brazo del operador descanse en una posición natural y relajada mientras opera los controles.

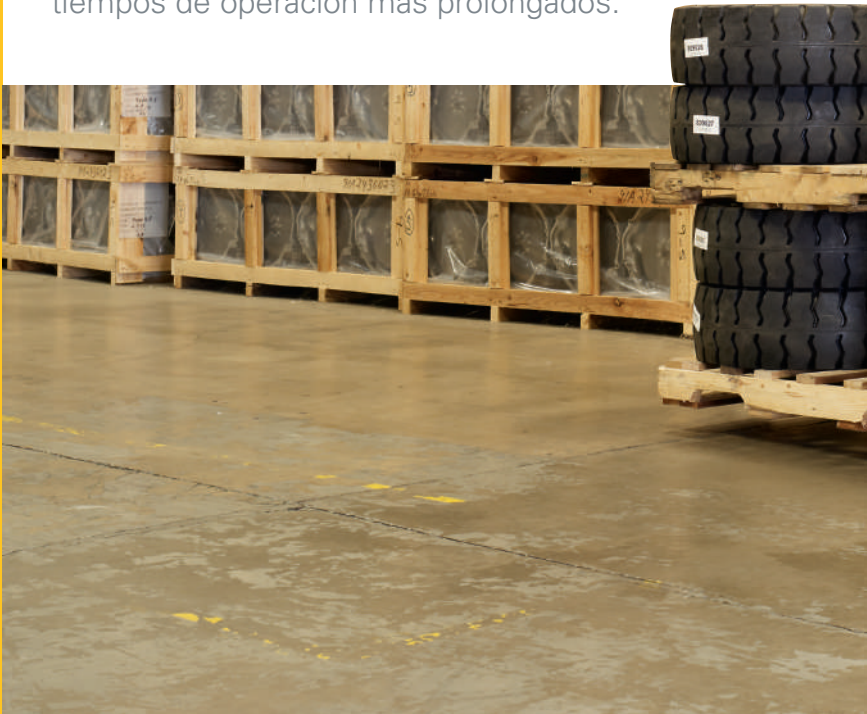
Informativa. La pantalla multifunción de gran tamaño y fácil lectura, provee al operador de información esencial del rendimiento de la grúa horquilla, incluyendo la velocidad de desplazamiento y la descarga de la batería.

Visibilidad. El mástil de visión amplia, los cilindros hidráulicos y las cadenas de elevación estratégicamente ubicadas, maximizan la visión hacia adelante y a los lados. El asiento del operador está desplazado de la línea central de la grúa para mejorar la visibilidad de las puntas de la horquilla. El desplazador lateral de bajo perfil (opcional) mejora la visibilidad de las puntas de la horquilla cuando se apilan cargas.

Modelo	Capacidad (kg)								
	4,500	4,750	5,000	5,250	5,500	5,750	6,000	6,250	6,500
EC22N2									
EC25N2									
EC25LN2									
EC30N2									
EC30LN2									

Más Potencia, Menos Consumo

Los motores y el sistema de microcomando avanzado de corriente alterna (CA) de estas grúas horquilla entregan un alto rendimiento al tiempo que son extremadamente eficientes. Una forma en que se logra esto, es igualando la velocidad del motor a la labor que se está realizando. El operador, el sistema hidráulico de dos etapas y el motor de corriente alterna trabajarán al unísono para determinar la velocidad óptima del motor, lo que resulta en una reducción del consumo de energía y tiempos de operación más prolongados.



Comportamiento del Operador

Para ayudar a maximizar la comodidad del operador, la Serie EC22N2-EC30LN2 viene equipada con una columna de dirección ajustable, un volante de dirección de diámetro pequeño, un asiento con suspensión completa ajustable en tres direcciones, palancas hidráulicas a los lados del asiento y una barra de agarre alargada.



Confortable incluso en los turnos más largos



CALIDAD

Chasis Sólido Como una Roca

Para asegurar una máxima adherencia de la pintura, y para ayudar a proteger su inversión, estas grúas horquilla poseen un chasis de caja completamente soldado que está protegido con esmalte en polvo al horno curado a 385°F.

Tablero de Instrumentos Premium

El tablero LED/LCD estándar, de fácil lectura incluye advertencia de cinturón de seguridad, bloqueo del mástil e indicaciones de velocidad de desplazamiento reducidos. También se muestran recordatorios de mantenimiento en el trabajo, lo que ayuda a mantener al operador informado de las necesidades de servicio de rutina según se vayan presentando



La fortaleza comienza con cimientos sólidos



Tablero de instrumentos optimizado mejora la información

CONFIABILIDAD

Tecnología Poderosa

La Serie EC22N2 - EC30LN2 está construida para maximizar la disponibilidad. Desde los componentes de bajo mantenimiento hasta los sistemas de alta eficiencia, estas grúas horquilla pasarán el tiempo haciendo lo que más importa, moviendo productos.



Visibilidad Optimizada

Con una vista amplia entre los canales del mástil, estas grúas horquilla están diseñadas para proveer mayor visibilidad de las horquillas, el área de carga y el entorno.



Visibilidad mejorada

Servicio Sin Esfuerzo

Los intervalos de servicio largos y el mantenimiento simplificado permite disminuir el tiempo de parada a un mínimo. Con paneles de acceso fáciles de retirar, los motores hidráulicos, motores de dirección, y los componentes del control de CA son fácil de alcanzar.

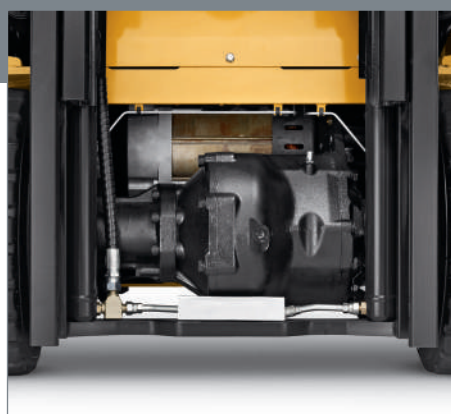


Tiempos de servicio minimizados



Misma Potencia, Menos Ruido

El tren de mando menos ruidoso permite a la Serie EC22N2 - EC30LN2 de grúas horquilla eléctricas, mantener niveles de potencia óptimos y al mismo tiempo operar de manera silenciosa y eficiente.



Tren de mando menos ruidoso

Misma Potencia, Menos Ruido

El tren de mando menos ruidoso permite a la Serie EC22N2 - EC30LN2 de grúas horquilla eléctricas, mantener niveles de potencia óptimos y al mismo tiempo operar de manera silenciosa y eficiente.



Palanca de control direccional

Tecnología Inteligente

El sistema de detección de presencia (SDP) está construido para proteger al operador. Si el operador está fuera del asiento, el motor de tracción se pone en neutral, se interrumpen las funciones hidráulicas y se activa una alert audible.



Sistema de detección de presencia

SERVICIO AL CLIENTE

La Mejor Garantía de la Industria

Nosotros respaldamos nuestros productos, damos tranquilidad al ayudarle a mantener sus grúas horquilla trabajando, día tras día. Cada grúa horquilla CAT nueva está cubierta por una garantía ilimitada de dos años que incluye repuestos y mano de obra, sin importar las horas de servicio. Todos los componentes y sistemas están cubiertos. Con nuestra garantía estándar extendida del tren de mando de 3 años o 6.000 horas, usted tendrá la confianza que solo se obtiene al poseer una Grúa Horquilla CAT.

Garantía de Servicio con Préstamo Gratuito

Si su grúa horquilla no se repara correctamente la primera vez o no se entrega dentro del tiempo presupuestado, usted recibirá una grúa horquilla en préstamo sin costo mientras se completa la reparación.



Garantizado para mantenerle en movimiento

Repuestos Rápidos o Repuestos Gratis

La garantía repuestos rápido o repuestos gratis asegura la entrega de repuestos al siguiente día hábil para todas las marcas de grúas horquilla, o serán gratis, incluyendo el flete. Si su repuesto no llega al día hábil siguiente, nosotros lo pagamos.



Repuestos de todas las marcas



Opciones de Financiamiento Flexibles

Financiar su siguiente Grúa Horquilla CAT es fácil con nuestra amplia gama de opciones de leasing y compra flexibles. Ya sea que usted quiera financiar o adquirir por leasing, su representante local de Grúas Horquilla CAT puede ayudarle a personalizar un paquete a medida de sus necesidades.



Paquetes de financiamiento personalizados

Representantes que le apoyan

Con cientos de representantes en América del Norte y del Sur ud tendrá opciones de financiamiento, repuestos y un gran servicio



Profesionales en quien apoyarse

Mantenimiento Planificado Gratis

El mantenimiento adecuado de su grúa horquilla le ayuda a asegurar un máximo rendimiento a largo plazo. Es por eso que cada Grúa Horquilla CAT nueva recibe su primer mantenimiento programado de su representante sin costo para usted.



Servicio de calidad al precio correcto

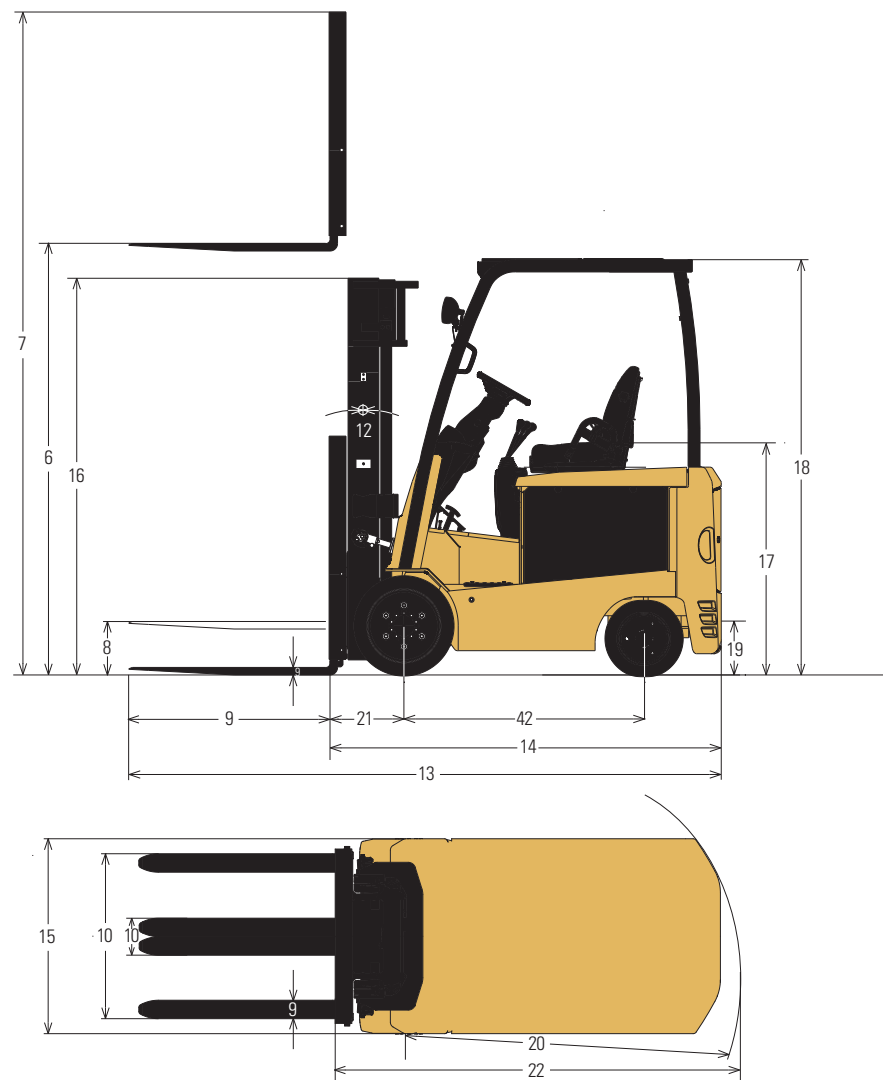
* Los programas pueden cambiar sin previo aviso o variar dependiendo de la región. Por favor consulte a su representante de Grúas H orquilla CAT para obtener los términos y condiciones completos.

Características				EC22N2		EC25N2					
1	Capacidad	en el centro de la carga normal		lb	kg	4,500	2,300	5,000	2,500		
2		en el centro de carga - distancia		in	mm	24	500	24	500		
3	Potencia	diesel, gasolina, GLP, eléctrico				eléctrico		eléctrico			
4	Tipo de Neumáticos	Cushion, Neumático sólido				cushion		cushion			
5	Ruedas (x=Motrices)	número delantero/trasero				2x / 2		2x / 2			
Dimensiones				EC22N2		EC25N2					
6	Altura de elevación (ver tabla)			in	mm	131	3,340	131	3,340		
7	Altura total con el mástil arriba			in	mm	180	4,564	180	4,564		
8	Elevación libre					5.1	130	5.1	130		
9	Horquillas	Espesor x ancho x largo			in	mm	42 x 3.9 x 1.6	1,070 x 100 x 40	42 x 3.9 x 1.6	1,070 x 100 x 40	
10	Espacio horquillas	Exterior a exterior mínimo/máximo			in	mm	9.7 / 35	246 / 893	9.7 / 35	246 / 893	
11	Carro horquilla A					ITA Clase II		ITA Clase II			
12	Inclinación	hacia adelante/hacia atrás			deg		5.0° / 5.0°		5.0° / 5.0°		
13	Dimensiones Totales	Longitud total (Con horquillas de 42")			in	mm	124.1	3,152	124.1	3,152	
14		Largo hasta la cara (incluye espesor de la horquilla)			in	mm	82.0	2,082	82.0	2,082	
15		Ancho total			in	mm	41.5	1,055	41.5	1,055	
		Ancho total			in	mm	43.5	1,103	43.5	1,103	
16		Altura	Hasta el tope del mástil bajado			in	mm	83.5	2,110	83.5	2,110
17			Altura del asiento a SIP			in	mm	49.5	1,257	49.5	1,257
18			Hasta la altura de la guarda superior			in	mm	87.0	2,210	87.0	2,210
19			Tiro de la barra de tiro			in	mm	11	282	11	282
20	Radio de giro externo mínimo			in	mm	73.2	1,860	73.2	1,860		
21	Distancia de carga, desde el eje a la cara de la grúa horquilla			in	mm	15.5	394	15.5	394		
22	Pasillo mínimo - Stack de 90° - cero tolerancia sin carga			in	mm	88.7	2,254	88.7	2,254		
Rendimiento				EC22N2		EC25N2					
23	Velocidades	Velocidad de Desplazamiento	cargado/vacío (36 volt)		mph	km/h	9.6 / 10.8	15.5 / 17.4	9.6 / 10.8	15.5 / 17.4	
24			cargado/vacío (48 volt)		mph	km/h	11.3 / 11.3	18.2 / 18.2	11.3 / 11.3	18.2 / 18.2	
25		Velocidad de Elevación	cargado (36 volt)		fpm	m/s	71	0.36	69	0.35	
26			vacío (36 volt)		fpm	m/s	106	0.54	106	0.54	
27		Velocidad de Inclinación	cargado (48 volt)		fpm	m/s	94	0.48	89	0.45	
28			vacío (48 volt)		fpm	m/s	128	0.65	128	0.65	
29		Velocidad de Descenso	cargado		fpm	m/s	98	0.50	98	0.50	
30			vacío		fpm	m/s	98	0.50	98	0.50	
31	Trepada	cargado a 1 mph (1.6 kmh) (36 volt)			%	27		25			
32		cargado a 1 mph (1.6 kmh) (48 volt)			%	27		26			
33		máxima (vacío) (36 volt)			%	24		23			
34		máxima (vacío) (48 volt)			%	24		23			
Peso				EC22N2		EC25N2					
35	Vacío	Con batería de peso mínimo			lb	kg	8,805	3,995	9,140	4,145	
36	Carga de los ejes	Con carga normal	Delantero		lb	kg	12,260	5,560	12,930	5,865	
37			Trasero		lb	kg	1,620	735	1,720	780	
38		Sin carga	Delantero		lb	kg	3,650	1,655	3,570	1,620	
39			Trasero		lb	kg	5,160	2,340	5,565	2,525	
Chassis				EC22N2		EC25N2					
40	Tamaño de los neumáticos	Delantero			in		21 x 7 x 15	533 x 178 x 381	21 x 7 x 15	533 x 178 x 381	
41		Trasero			in		16 x 5 x 10.5	406 x 127 x 267	16 x 6 x 10.5	406 x 152 x 267	
42	Distancia entre ejes			in	mm	50.4	1,280	50.4	1,280		
43	Ancho de vía	Delantero (al centro del neumático)			in	mm	34.5	875	34.5	875	
44		Trasero (al centro del neumático)			in	mm	35.8	909	34.8	884	
45	Despeje del suelo	En el punto más bajo en el mástil			in	mm	3	76	3	76	
46		Al centro de la distancia entre ejes			in	mm	4.9	124	4.9	124	
47	Frenos	De servicio			Tipo		Operado a pedal, hidráulico		Operado a pedal, hidráulico		
48		De estacionamiento			Tipo		Operado a mano, mecánico		Operado a mano, mecánico		
Eléctrico				EC22N2		EC25N2					
49	Batería	type			Plomo ácido		Plomo ácido				
50		Capacidad a 6 horas de tasa de descarga (48 volts)		Ah	kWh	1,320	48	1,320	48		
51		Capacidad a 6 horas de tasa de descarga (36 volts)		Ah	kWh	990	48	990	48		
52		Peso, mínimo		lb	kg	2,600	1,180	2,600	1,180		
53		Peso, máximo		lb	kg	3,530	1,600	3,530	1,600		
54	Tamaño del compartimento de la batería, máximo			in	mm	30.5 x 39.5 x 23.3	775 x 1,003 x 592	30.5 x 39.5 x 23.3	775 x 1,003 x 592		
55	Motores	Capacidad el motor de impulsión (60 minutos nominales) (36/48 volts)			HP	kW	16.1 / 22.1	12 / 16.5	16.1 / 22.1	12 / 16.5	
56		Potencia de elevación (15% nominal) (36/48 volts)			HP	kW	16.8 / 29.6	12.5 / 17.3	16.8 / 29.6	12.5 / 17.3	
57	Controles	Impulsión			Tipo		Transistor CA		Transistor CA		
58		Hidráulicos			Tipo		Transistor CA		Transistor CA		
59	Presión hidráulica para accesorios			PSI	Mpa	2,250	15.5	250	15.5		
60	Caudal hidráulico para accesorios			gpm	lpm	22.45	85	22.45	85		

EC25EN2		EC25LN2		EC30N2		EC30LN2	
5,000	2,500	5,500	2,500	6,000	3,000	6,500	2,950
24	500	24	600	24	500	24	600
eléctrico		eléctrico		eléctrico		eléctrico	
cushion		cushion		cushion		cushion	
2x / 2		2x / 2		2x / 2		2x / 2	
EC25EN2		EC25LN2		EC30N2		EC30LN2	
131	3,340	131	3,340	130	3,315	131	3,345
180	4,564	180	4,564	179	4,536	180	4,566
5.1	130	5.1	130	5.3	135	5.3	135
40 42 x 3.9 x 1.6	1,070 x 100 x 40	42 x 3.9 x 1.6	1,070 x 100 x 40	42 x 4.9 x 1.8	1,070 x 125 x 45	42 x 4.9 x 1.8	1,070 x 125 x 45
9.7 / 35	246 / 893	9.7 / 35	246 / 893	11.2 / 37.8	285 / 960	11.2 / 37.8	285 / 960
ITA Clase II		ITA Clase II		ITA Clase III		ITA Class III	
5.0° / 5.0°		5.0° / 5.0°		5.0° / 5.0°		5.0° / 5.0°	
128.0	3,252	128.0	3,252	130.2	3,306	130.9	3,325
85.9	2,182	85.9	2,182	88.8	2,236	88.8	2,255
41.5	1,055	43.5	1,103	43.5	1,103	43.5	1,103
43.5	1,103	N/A		N/A		N/A	
83.5	2,110	83.5	2,110	83.5	2,110	88.0	2,230
49.5	1,257	49.5	1,257	49.5	1,257	49.5	1,257
87.0	2,210	87.0	2,210	87.0	2,210	87.0	2,210
11	282	11	282	11	282	11	282
77.3	1,964	77.3	1,964	78.8	2,002	79.5	2,020
15.5	394	15.5	394	16	406	16	406
92.8	2,358	94.8	2,358	96.5	2,408	95.5	2,426
EC25EN2		EC25LN2		EC30N2		EC30LN2	
9.6 / 10.8	15.5 / 174	9.3 / 10.6	15.0 / 170	9.1 / 10.6	14.6 / 171	9.0 / 10.6	14.5 / 171
11.3 / 11.3	18.2 / 18.2	11.3 / 11.3	18.2 / 18.2	11.3 / 11.3	18.2 / 18.2	11.3 / 11.3	18.2 / 18.2
69	0.35	69	0.35	57	0.29	57	0.29
106	0.54	106	0.54	96	0.49	93	0.47
89	0.45	89	0.45	75	0.38	75	0.38
128	0.65	128	0.65	116	0.59	116	0.59
98	0.50	98	0.50	98	0.50	98	0.50
98	0.50	98	0.50	89	0.45	89	0.45
25		24		23		20	
26		25		23		21	
24		24		21		N/A	
24		24		21		N/A	
EC25EN2		EC25LN2		EC30N2		EC30LN2	
9,350	4,240	9,680	4,390	10,635	4,825	11,090	5,030
12,950	5,875	13,285	6,025	14,915	6,765	15,190	6,890
1,905	865	1,905	865	2,335	1,060	2,405	1,090
3,870	1,755	3,805	1,725	3,955	1,795	3,935	1,785
5,480	2,485	5,875	2,665	6,680	3,030	7,155	3,245
EC25EN2		EC25LN2		EC30N2		EC30LN2	
21 x 7 x 15	533 x 178 x 381	21 x 8 x 15	533 x 203 x 381	21 x 8 x 15	533 x 203 x 381	21 x 8 x 15	533 x 203 x 381
16 x 6 x 10.5	406 x 152 x 267	16 x 6 x 10.5	406 x 152 x 267	16 x 6 x 10.5	406 x 152 x 267	16 x 6 x 10.5	406 x 152 x 267
54.3	1,380	54.3	1,380	54.3	1,380	54.3	1,380
34.5	875	35.4	900	35.4	900	35.4	900
34.8	884	34.8	884	34.8	884	34.8	884
3	76	3	76	3	77	3	77
4.9	124	4.9	124	4.9	124	4.9	124
Operado a pedal, hidráulico		Operado a pedal, hidráulico		Operado a pedal, hidráulico		Operado a pedal, hidráulico	
Operado a mano, mecánico		Operado a mano, mecánico		Operado a mano, mecánico		Operado a mano, mecánico	
EC25EN2		EC25LN2		EC30N2		EC30LN2	
Plomo ácido		Plomo ácido		Plomo ácido		Plomo ácido	
1,540	55	1,540	55	1,540	55	1,540	55
1,100	53	1,100	53	1,100	53	1,100	53
3,100	1,410	3,100	1,410	3,100	1,410	3,100	1,410
3,970	1,800	3,970	1,800	3,970	1,800	3,970	1,800
92 34.4 x 39.5 x 23.3	875 x 1,003 x 592	34.4 x 39.5 x 23.3	875 x 1,003 x 592	34.4 x 39.5 x 23.3	875 x 1,003 x 592	34.4 x 39.5 x 23.3	875 x 1,003 x 592
16.1 / 22.1	12 / 16.5	16.1 / 22.1	12 / 16.5	16.1 / 22.1	12 / 16.5	16.1 / 22.1	12 / 16.5
16.8 / 29.6	12.5 / 17.3	16.8 / 29.6	12.5 / 17.3	16.8 / 29.6	12.5 / 17.3	16.8 / 29.6	12.5 / 17.3
Transistor CA		Transistor CA		Transistor CA		Transistor CA	
Transistor CA		Transistor CA		Transistor CA		Transistor CA	
2,250	15.5	2,250	15.5	2,250	15.5	2,250	15.5
22.45	85	22.45	85	22.45	85	22.45	85

NOTA: Estas especificaciones suponen el uso de ejes de mando, neumáticos y ángulos de inclinación especificados. Cualquier modificación a las especificaciones, o cualquier otra combinación de especificaciones hecha luego del embarque de la grúa horquilla, requerirá una aprobación previa por escrito de Mitsubishi Caterpillar Forklift America Inc (MCFA). (Ver ANSI/ITSDF B56.1). También se advierte que la visibilidad General Operacional puede verse afectada por la configuración y las opciones del mástil de su grúa horquilla. Por lo tanto, usted puede necesitar añadir dispositivos auxiliares o modificar sus prácticas operacionales. Consulte a su representante para obtener más información.

Los números “Call-out” que se muestran en el diagrama correspondiente a la primera columna de la tabla de especificaciones.



Estándares de Seguridad

Estas grúas horquilla cumplen con los estándares de el American Standards Institute / Industrial Truck Standard Development Foundation, ANSI/ITSDF B56.1.

Clasificado UL por: Underwriters Laboratories Inc. Solamente en lo referente a riesgo de incendio y descarga eléctrica. Disponibilidad. Tipo E estándar. Tipos ES y FF opcional. Los usuarios deben estar conscientes de, y observar, las normas y regulaciones aplicables en lo referente a la capacitación del operador, uso, operación y mantenimiento de vehículos industriales motorizados, incluyendo.

- ANSI/ITSDF B56.1
- NFPA 505, Estándar de seguridad de incendios para equipos industriales motorizados - designación de tipo, áreas de uso, mantenimiento y operación.
- Regulaciones aplicables de la “Occupational Safety and Health Administration” (OSHA)

Contacte a su representante de Grúas Horquilla CAT para mayor información que incluya programas de capacitación de operadores y sistemas de advertencia adicionales visuales y audible, extintores de incendios, etc. Según estén disponibles para aplicaciones y requisitos específicos de los usuarios.

Las especificaciones, equipos, datos técnicos, fotos e ilustraciones están basadas en información al momento de imprimir, y están sujetas a cambio sin previo aviso. Algunos productos pueden mostrarse con equipos opcionales.

OPCIONES ADICIONALES

Mejore su Experiencia

Las Grúas Horquilla CAT vienen completamente equipadas con características y opciones que le permiten completar el trabajo. Para aquellas aplicaciones que requieren un nivel extra de protección para la grúa horquilla y su operador - incluyendo ambientes húmedos, polvorientos, de alto tráfico y otros ambientes duros, - las Grúas Horquilla CAT ofrecen varias opciones para mejorar la productividad.



Asiento Tapizado en Tela

Ideal para aplicaciones en muelles y manufactura, estos asientos están diseñados para facilitar la refrigeración en ambientes calurosos y proveen mayor durabilidad cuando los operadores suben y bajan con frecuencia de la grúa horquilla.

Asidero Trasero con Botón de Bocina

Esta opción permite al operador tener un fácil acceso a la bocina cuando conduce en reversa, mientras que la ubicación ergonómica de la barra del asidero trasero de un agarre seguro.

Desplazamiento Lateral

Un desplazador lateral permite un manejo más preciso de la carga, facilitando posicionar las cargas dentro de un almacén o un trailer.

Guarda Superior de Mayor o Menor Altura

Estas opciones de guarda superior acomodan a los operadores más altos, o configuraciones especiales de estanterías de almacenaje con poco espacio.

Transformador Eléctrico CC/CC

Los operadores pueden utilizar accesorios adicionales como scanners, terminales de computadores a bordo y dispositivos de comunicaciones con el conveniente transformador eléctrico CC/CC.

Pedal de Control de Dirección

Esta opción permite el control de la dirección sin utilizar las manos, para adaptarse a las preferencias del operador.





Nuestros experimentados profesionales Finning pueden asistirle con su compra o arriendo de grúas horquilla. Además podemos proporcionar opciones y los dispositivos visuales y audibles adicionales de seguridad adaptados a sus requisitos específicos. Los programas de entrenamiento de operador están también disponibles para impulsar su productividad y para ayudar a reducir el potencial de daño al producto y daños corporales.

TIENES MUCHAS OPCIONES PARA TENER TU CAT.

Tienes muchas opciones para potenciar tu negocio con la reconocida calidad Caterpillar y el servicio Finning:

- CAT Nuevos
- CAT Usados
- CAT Arriendos

CONTÁCTANOS
600 228 2000
FINNING.CL

[f](#) /finningsudamerica
[v](#) /finningsudamerica
[in](#) /finningsouthamerica

CAT
Financial

FINNING **CAT**