



# 333

## Excavadora Hidráulica

# Especificaciones técnicas

La configuración y las características pueden variar según la región. Consulte a su distribuidor Cat® para conocer la disponibilidad en su zona.

### Índice

<b>Especificaciones</b> .....	<b>2</b>
Motor .....	2
Mecanismo de rotación .....	2
Pesos .....	2
Cadena .....	2
Tracción .....	2
Sistema hidráulico .....	2
Capacidades de llenado de servicio .....	2
Normas .....	3
Rendimiento acústico .....	3
Pesos en orden de trabajo y presiones sobre el suelo .....	3
Pesos de los componentes principales .....	4
Dimensiones .....	5
Alcances de trabajo .....	6
Capacidades de levantamiento de la pluma de alcance .....	7
Capacidades de levantamiento de la pluma para excavación en gran volumen .....	13
Capacidades de levantamiento de la pluma SLR .....	16
Especificaciones y compatibilidad del cucharón:	
África y Medio Oriente .....	22
América del Sur .....	23
Asia Sudoriental .....	24
Pacífico .....	25
Guía de opciones de accesorios:	
África y Medio Oriente .....	26
América del Sur .....	32
Sudeste Asiático, Indonesia .....	36
<b>Equipo optativo y estándar</b> .....	<b>37</b>
<b>Kits y accesorios instalados por el distribuidor</b> .....	<b>39</b>

# Especificaciones de la Excavadora Hidráulica 333

## Motor

Modelo de motor	C7.1 Cat®	
Potencia neta		
ISO 9249	193,8 kW	260 hp
ISO 9249 (DIN)	263 hp (métricos)	
Potencia del motor		
ISO 14396	195 kW	261 hp
ISO 14396 (DIN)	265 hp (métricos)	
Perforación	105 mm	4"
Carrera	135 mm	5"
Cilindrada	7,01 L	428 pulg <sup>3</sup>
Capacidad para biodiésel	Hasta B20 <sup>(1)</sup>	

- El 333 cumple con las normas de emisiones equivalentes a Tier 2 y Tier 3 de la EPA de EE.UU. y Stage IIIA de la Unión Europea.
- Se recomienda su uso hasta en 4.500 m (14.764') de altitud con reducción de potencia del motor sobre 3.000 m (9.842,5').
- La potencia anunciada se prueba según la norma especificada en vigencia en el momento de fabricación.
- La potencia neta publicada es la potencia disponible en el volante cuando el motor está equipado con un sistema de ventilador y admisión de aire, y un sistema de escape y alternador.
- Velocidad del motor a 2.000 rpm.

<sup>(1)</sup> Los motores Cat son compatibles con los siguientes combustibles biodiésel\* renovables y alternativos que reducen los gases de efecto invernadero durante el ciclo de vida útil de la máquina:

- ✓ Biodiésel hasta B20 (FAME [Fatty Acid Methyl Ester, éster metílico de ácidos grasos])\*\*
- ✓ Hasta 100 % de combustibles renovables HVO (Hydrotreated Vegetable Oil, aceite vegetal hidrotratado) y GTL (Gas to Liquid, gas a líquido)

\*Consulte las instrucciones para una correcta aplicación. Consulte a su distribuidor Cat o las "Recomendaciones de fluidos para máquinas Caterpillar" (SEBU6250) para obtener más detalles.

\*\*B30 se puede utilizar donde sea obligatorio. Para usar mezclas más altas, hasta B100, consulte con su distribuidor Cat.

## Mecanismo de rotación

Velocidad de rotación	11,5 rpm	
Par de rotación máximo	111 kN·m	81,869 lbf-pie

## Pesos

Peso en orden de trabajo	32.600 kg	71.800 lb
--------------------------	-----------	-----------

- Tren de rodaje largo, pluma de alcance HD, brazo HD R3.2 (10' 6"), cucharón HD de 2,0 m<sup>3</sup> (2,62 yd<sup>3</sup>), zapatas con garra triple de 600 mm (24") y contrapeso de 7.700 kg (16.980 lb).

Peso en orden de trabajo	32.100 kg	70.800 lb
--------------------------	-----------	-----------

- Tren de rodaje largo, pluma para excavación de gran volumen, brazo M2.5 (8' 2"), cucharón HD de 2,36 m<sup>3</sup> (3,08 yd<sup>3</sup>), zapatas con garra triple de 600 mm (24") y contrapeso de 7.700 kg (16.980 lb).

## Cadena

Ancho de zapata de cadena optativa	600 mm	24"
Ancho de zapata de cadena optativa	700 mm	28"
Ancho de zapata de cadena optativa	800 mm	31"
Cantidad de zapatas (en cada lado)	50	
Cantidad de rodillos de cadena (a cada lado)	9	
Cantidad de rodillos de soporte (en cada lado)	2	

## Tracción

Rendimiento en pendientes	35°/70 %	
Velocidad máxima de desplazamiento	5,9 km/h	3,7 mph
Tracción máxima en la barra de tiro	248 kN	55.820 lbf

## Sistema hidráulico

Sistema principal: flujo máximo, implemento	560 L/min (280 × 2 bombas)	148 gal EE.UU. (74 × 2 bombas)
Presión máxima: Equipo: Normal	35.000 kPa	5.075 lb/pulg
Presión máxima: desplazamiento	35.000 kPa	5.075 lb/pulg
Presión máxima: rotación	29 800 kPa	4.321 lb/pulg
Cilindro de la pluma: calibre	140 mm	6"
Cilindro de la pluma: carrera	1.407 mm	55"
Cilindro del brazo: calibre	160 mm	6"
Cilindro del brazo: carrera	1.646 mm	65"
Cilindro del cucharón: calibre	145 mm	6"
Cilindro del cucharón: carrera	1.151 mm	45"

## Capacidades de llenado de servicio

Capacidad del tanque de combustible	474 L	125,2 gal EE.UU.
Sistema de enfriamiento	25 L	6,6 gal EE.UU.
Aceite del motor (con filtro)	25 L	6,6 gal EE.UU.
Mando de la rotación	11,5 L	3,0 gal EE.UU.
Mando final (cada uno)	4,5 L	1,2 gal EE.UU.
Sistema hidráulico (incluido el tanque)	310 L	81,9 gal EE.UU.
Tanque hidráulico (tubo de succión incluido)	147 L	38,8 gal EE.UU.

# Especificaciones de la Excavadora Hidráulica 333

## Normas

Frenos	ISO 10265:2008
Cabina/Estructura de Protección en Caso de Vuelcos (ROPS)	ISO 12117-2:2008
Cabina/Sistema de Protección contra la Caída de Objetos (FOGS) (optativo)	ISO 10262:1998 – Nivel II

## Rendimiento acústico

ISO 6395 (exterior)	103 dB(A)
ISO 6396 (dentro de la cabina)	73 dB(A)

- Cuando la instalación y los procedimientos de mantenimiento se han efectuado correctamente, la cabina ofrecida por Caterpillar, probada con las puertas y las ventanas cerradas de acuerdo con la norma ANSI/SAE J1166 OCT98, cumple con los requisitos de la OSHA y la MSHA sobre los límites de exposición al ruido para el operador, vigentes en la fecha de fabricación.
- Es posible que se requiera protección para los oídos si se opera con una cabina y una estación del operador abiertas (cuando no se han realizado los procedimientos de mantenimiento correctamente o cuando se opera con las puertas y ventanas abiertas) durante períodos prolongados o en ambientes con altos niveles de ruido.

## Pesos en orden de trabajo y presiones sobre el suelo

Configuraciones de la máquina base	Zapatras con garra triple de 600 mm (24")		Zapatras con garra triple de 700 mm (28")		Zapatras con garra triple de 800 mm (31")	
	Peso	Presión sobre el suelo	Peso	Presión sobre el suelo	Peso	Presión sobre el suelo
Máquina base con contrapeso de 7.700 kg (16.980 lb) y tren de rodaje largo	kg (lb)	kPa (lb/pulg)	kg (lb)	kPa (lb/pulg)	kg (lb)	kPa (lb/pulg)
Pluma de alcance HD + brazo HD R3.2 (10' 6") + cucharón HD de 2,0 m <sup>3</sup> (2,62 yd <sup>3</sup> )	32.600 (71.800)	62 (9,0)	32.900 (72.600)	54 (7,8)	33.500 (73.900)	48 (6,9)
Pluma de alcance HD + brazo HD R2.8 (9' 2") + cucharón HD de 2,0 m <sup>3</sup> (2,62 yd <sup>3</sup> )	32.500 (71.600)	62 (9,0)	32.800 (72.400)	54 (7,8)	33.500 (73.700)	48 (6,9)
Pluma para excavación de gran volumen + brazo M2.5 (8' 2") + cucharón HD 2,36 m <sup>3</sup> (3,08 yd <sup>3</sup> )	32.100 (70.800)	61 (8,9)	32.500 (71.500)	53 (7,7)	33.100 (72.900)	47 (6,8)

Los pesos en orden de trabajo incluyen el tanque de combustible a un 90 % y un operador de 75 kg (165 lb).

# Especificaciones de la Excavadora Hidráulica 333

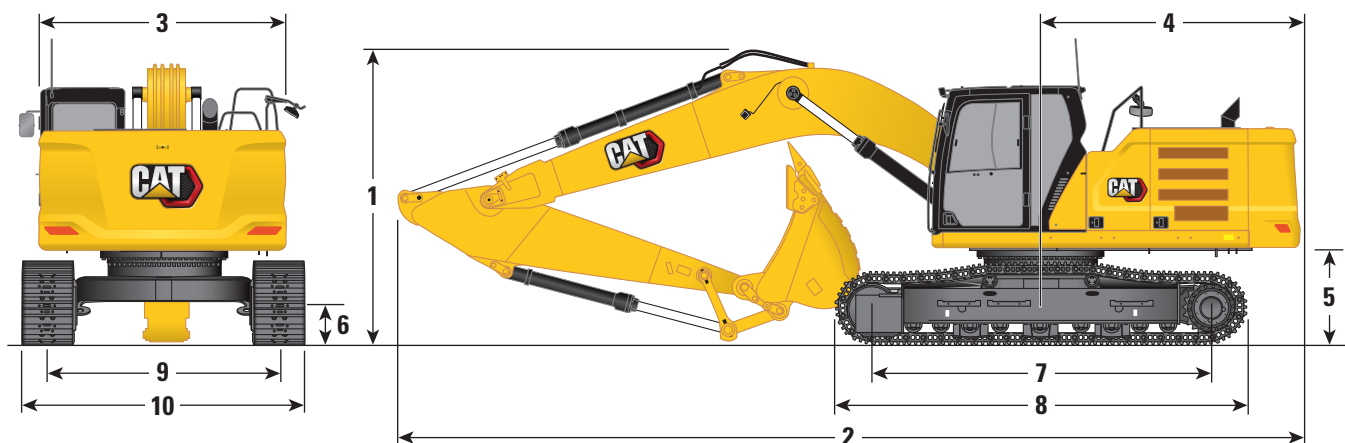
## Pesos de los componentes principales

	kg	lb
Peso de la máquina base (con contrapeso de 7.700 kg [16.980 lb], bastidor superior, tren de rodaje largo con rodillos inferiores y dos cilindros de la pluma; no incluye pluma, brazo, cucharón, cilindro del brazo, cilindro del cucharón, cadenas, tanque de combustible y operador)	22.130	48.770
Zapatas de cadena:		
Zapatas de cadena de garra triple de 600 mm (24") de ancho y 11 mm (0,43") de grosor	3.650	8.040
Zapatas de cadena de garra triple de 700 mm (28") de ancho y 11 mm (0,43") de grosor	3.990	8.790
Zapatas de cadena de garra triple de 800 mm (31") de ancho y 13 mm (0,51") de grosor con extensión de paso para ISO 2867	4.610	10.160
Dos cilindros de la pluma	500	1.100
Peso del tanque de combustible a un 90 % y operador de 75 kg (165 lb)	470	1.040
Contrapeso:		
Contrapeso de 7.700 kg (16.980 lb)	7.700	16.970
Pluma (incluye las tuberías, los pasadores y el cilindro del brazo):		
Pluma de alcance HD de 6,15 m (20' 2")	2.770	6.110
Pluma para excavación de gran volumen de 5,55 m (18' 2")	2.390	5.270
Pluma de alcance superlargo de 10,2 m (33' 6")	3.250	7.160
Brazo (incluye las tuberías, los pasadores, el cilindro y el varillaje del cucharón):		
Brazo de alcance HD R2.8DB (9' 2")	1.780	3.920
Brazo de alcance HD R3.2DB (10' 6")	1.870	4.120
Brazo de excavación de gran volumen de 2,5 m (8' 2")	1.670	3.680
Brazo de alcance superlargo SLR7.85A (25' 9")	1.580	3.480
Cucharones (sin varillaje, con puntas y orejetas):		
Varillaje DB SDS de 1,64 m <sup>3</sup> (2,15 yd <sup>3</sup> )	1.770	3.900
Varillaje HD DB de 1,88 m <sup>3</sup> (2,46 yd <sup>3</sup> )	1.680	3.700
Varillaje DB SDS de 1,91 m <sup>3</sup> (2,50 yd <sup>3</sup> )	1.930	4.250
Varillaje HD DB de 2,0 m <sup>3</sup> (2,62 yd <sup>3</sup> )	1.680	3.700
Varillaje HD DB de 2,36 m <sup>3</sup> (3,08 yd <sup>3</sup> )	1.790	3.950
Varillaje HD DB de 2,4 m <sup>3</sup> (3,13 yd <sup>3</sup> )	1.850	4.100
Varillaje HD DB de 2,6 m <sup>3</sup> (3,40 yd <sup>3</sup> )	1.920	4.230
Varillaje DC A de 0,57 m <sup>3</sup> (0,75 yd <sup>3</sup> )	390	860
Varillaje DC A de 0,74 m <sup>3</sup> (0,97 yd <sup>3</sup> )	460	1.010
Acopladores rápidos:		
Sujetapasador QC CB sin pasadores	500	1.100
Sujetapasador QC CB con pasadores	530	1.170

# Especificaciones de la Excavadora Hidráulica 333

## Dimensiones

Todas las dimensiones son aproximadas y pueden variar según la selección del cucharón.

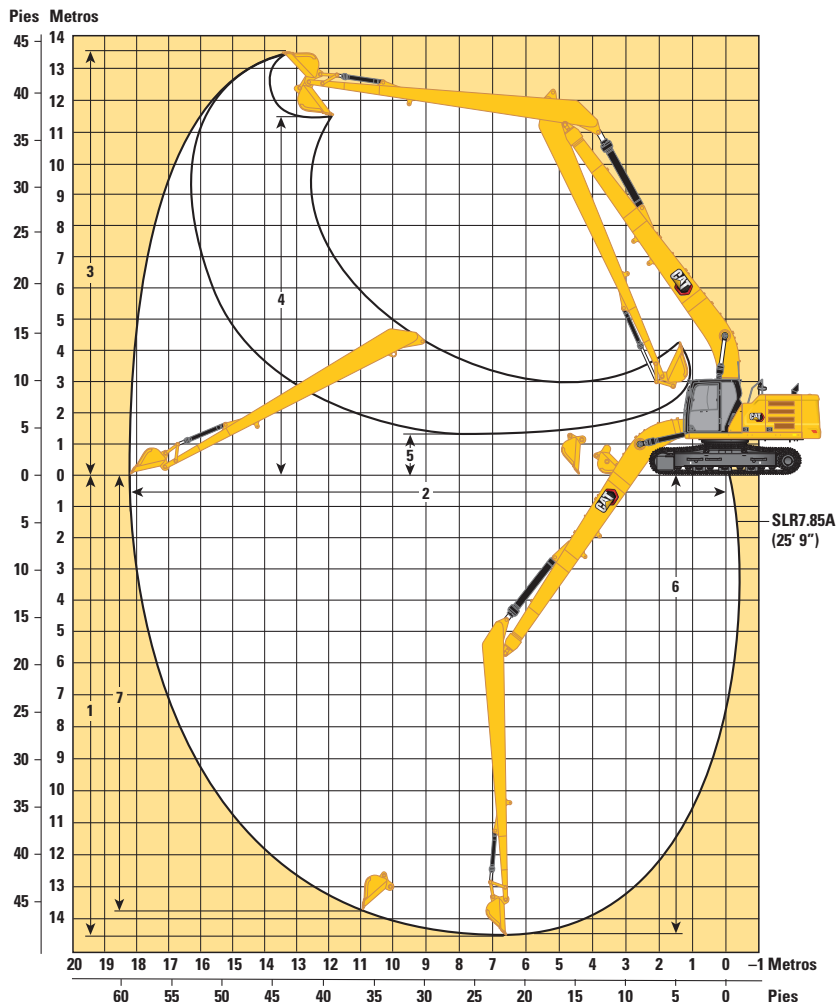
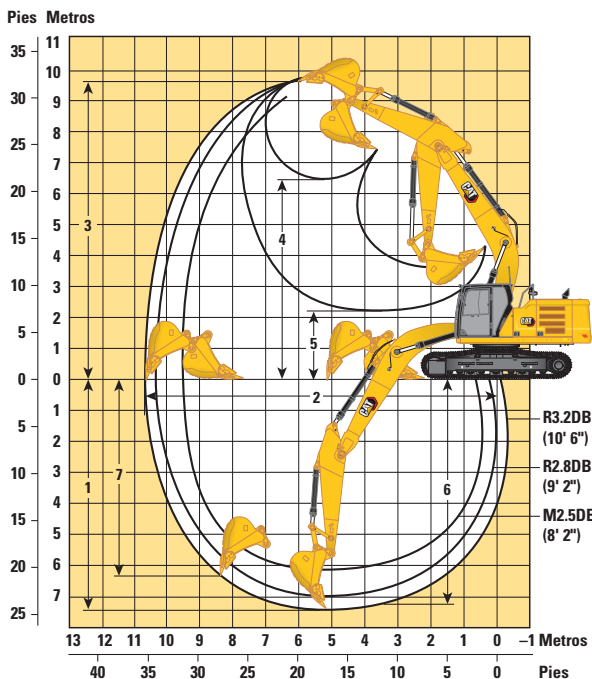


Opciones de pluma	Pluma de alcance HD 6,15 m (20' 2")		Pluma para excavación de gran volumen 5,55 m (18' 2")		Pluma SLR 10,2 m (33' 6")			
	Brazo de alcance HD HD R2.8DB (9' 2")		Brazo para gran volumen M2.5DB (8' 2")		Brazo SLR SLR7.85A (25' 9")			
<b>1</b> Altura de la máquina:								
Altura hasta parte superior de la cabina	3.060 mm	10' 0"	3.060 mm	10' 0"	3.060 mm	10' 0"	3.060 mm	10' 0"
Altura hasta parte superior de FOGS	3.200 mm	10' 6"	3.200 mm	10' 6"	3.200 mm	10' 6"	3.200 mm	10' 6"
Altura del pasamanos	3.060 mm	10' 0"	3.060 mm	10' 0"	3.060 mm	10' 0"	3.060 mm	10' 0"
Con pluma/brazo/cucharón instalado	3.650 mm	12' 0"	3.580 mm	11' 9"	3.530 mm	11' 7"	3.230 mm	10' 7"
Con pluma/brazo instalado	3.650 mm	12' 0"	3.580 mm	11' 9"	3.440 mm	11' 3"	3.230 mm	10' 7"
Con pluma instalada	3.060 mm	10' 0"	3.060 mm	10' 0"	3.060 mm	10' 0"	3.060 mm	10' 0"
<b>2</b> Longitud de la máquina:								
Con pluma/brazo/cucharón instalado	10.450 mm	34' 3"	10.450 mm	34' 3"	9.870 mm	32' 5"	14.480 mm	47' 6"
Con pluma/brazo instalado	10.450 mm	34' 3"	10.450 mm	34' 3"	9.850 mm	32' 4"	14.480 mm	47' 6"
Con pluma instalada	9.230 mm	30' 3"	9.230 mm	30' 3"	8.600 mm	28' 3"	13.390 mm	43' 11"
<b>3</b> Ancho del bastidor superior	2.930 mm	9' 7"	2.930 mm	9' 7"	2.930 mm	9' 7"	2.930 mm	9' 7"
<b>4</b> Radio de giro de la cola	3.130 mm	10' 3"	3.130 mm	10' 3"	3.130 mm	10' 3"	3.130 mm	10' 3"
<b>5</b> Espacio libre del contrapeso	1.120 mm	3' 8"	1.120 mm	3' 8"	1.120 mm	3' 8"	1.120 mm	3' 8"
<b>6</b> espacio libre sobre el suelo	480 mm	1' 7"	480 mm	1' 7"	490 mm	1' 7"	480 mm	1' 7"
<b>7</b> Longitud de la cadena: longitud hasta el centro de los rodillos	3.990 mm	13' 1"	3.990 mm	13' 1"	3.990 mm	13' 1"	3.990 mm	13' 1"
<b>8</b> Longitud de la cadena: longitud total	4.860 mm	15' 11"	4.860 mm	15' 11"	4.860 mm	15' 11"	4.860 mm	15' 11"
<b>9</b> Entrevía: extendida	2.740 mm	9' 0"	2.740 mm	9' 0"	2.740 mm	9' 0"	2.740 mm	9' 0"
<b>10</b> Ancho del tren de rodaje:								
Zapatas de 600 mm (24")	3.340 mm	10' 11"	3.340 mm	10' 11"	3.340 mm	10' 11"	3.340 mm	10' 11"
Zapatas de 700 mm (28")	3.440 mm	11' 3"	3.440 mm	11' 3"	3.440 mm	11' 3"	3.440 mm	11' 3"
Zapatas de 800 mm (31")	3.540 mm	11' 7"	3.540 mm	11' 7"	3.540 mm	11' 7"	3.540 mm	11' 7"
Tipo de cucharón	HD		HD		HD		DC	
Capacidad del cucharón	2,0 m <sup>3</sup>	2,62 yd <sup>3</sup>	2,0 m <sup>3</sup>	2,62 yd <sup>3</sup>	2,36 m <sup>3</sup>	3,09 yd <sup>3</sup>	0,57 m <sup>3</sup>	0,75 yd <sup>3</sup>
Radio de plegado del cucharón	1.784 mm	5' 10"	1.784 mm	5' 10"	1.787 mm	5' 10"	1.073 mm	3' 6"

# Especificaciones de la Excavadora Hidráulica 333

## Alcances de trabajo

Todas las dimensiones son aproximadas y pueden variar según la selección del cucharón.



Opciones de pluma	Pluma de alcance HD 6,15 m (20' 2")				Pluma para excavación de gran volumen 5,55 m (18' 2")		Pluma SLR 10,2 m (33' 6")	
	Brazo de alcance HD HD R2.8DB (9' 2")		Brazo de alcance HD HD R3.2DB (10' 6")		Brazo para gran volumen M2.5DB (8' 2")		Brazo SLR SLR7.85A (25' 9")	
<b>1</b> Profundidad máxima de excavación	6.970 mm	22' 10"	7.370 mm	24' 2"	6.130 mm	20' 1"	14.590 mm	47' 10"
<b>2</b> Alcance máximo en la línea a nivel del suelo	10.390 mm	34' 1"	10.680 mm	35' 0"	9.470 mm	31' 1"	18.270 mm	59' 11"
<b>3</b> Altura máxima de corte	9.770 mm	32' 1"	9.660 mm	31' 8"	9.150 mm	30' 0"	13.620 mm	44' 8"
<b>4</b> Altura máxima de carga	6.540 mm	21' 5"	6.510 mm	21' 4"	5.970 mm	19' 7"	11.590 mm	38' 0"
<b>5</b> Altura mínima de carga	2.580 mm	8' 6"	2.170 mm	7' 1"	2.440 mm	8' 0"	1.330 mm	4' 4"
<b>6</b> Profundidad máxima de corte con fondo plano de 2.440 mm (8' 0")	6.800 mm	22' 4"	7.200 mm	23' 7"	5.940 mm	19' 6"	14.490 mm	47' 6"
<b>7</b> Profundidad máxima de excavación vertical	5.270 mm	17' 3"	6.240 mm	20' 6"	4.380 mm	14' 4"	13.870 mm	45' 6"
Fuerza de excavación del cucharón (ISO)	197 kN	44.290 lbf	197 kN	44.290 lbf	211 kN	47.430 lbf	62 kN	13.940 lbf
Fuerza de excavación del brazo (ISO)	164 kN	36.870 lbf	147 kN	33.050 lbf	153 kN	34.400 lbf	45 kN	10.120 lbf
Tipo de cucharón	HD		HD		DC		DC	
Capacidad del cucharón	2,0 m <sup>3</sup>	2,62 yd <sup>3</sup>	2,0 m <sup>3</sup>	2,62 yd <sup>3</sup>	2,36 m <sup>3</sup>	3,09 yd <sup>3</sup>	0,57 m <sup>3</sup>	0,75 yd <sup>3</sup>
Radio de plegado del cucharón	1.784 mm	5' 10"	1.784 mm	5' 10"	1.787 mm	5' 10"	1.073 mm	3' 6"

# Especificaciones de la Excavadora Hidráulica 333

## Capacidades de levantamiento de la pluma de alcance - Contrapeso: 7.700 kg (16.980 lb) con varillajes del cucharón y sin cucharón

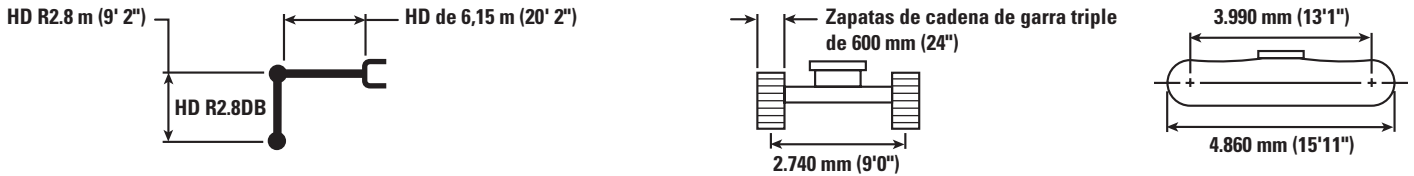


Diagrama de la pluma	3.000 mm (10'0'')		4.500 mm (15'0'')		6.000 mm (20'0'')		7.500 mm (25'0'')		Diagrama de la pala		mm pies/pulg
	kg	lb	kg	lb	kg	lb	kg	lb	kg	lb	
7.500 mm 25' 0"									*7.450	*7.450	6.750
6.000 mm 20' 0"					*7.600	*7.600	*7.300	6.900	*7.300	6.500	7.770
4.500 mm 15' 0"			*10.400	*10.400	*8.500	*8.500	*7.600	6.750	*7.350	5.650	8.400
3.000 mm 10' 0"			*13.150	*13.150	*9.750	9.050	*8.200	6.550	7.500	5.200	8.720
1.500 mm 5' 0"			*15.250	13.050	*10.900	8.650	*8.800	6.350	7.350	5.050	8.780
0 mm 0' 0"			*15.950	12.750	*11.600	8.400	9.100	6.200	7.500	5.150	8.570
-1.500 mm -5' 0"	kg	*12.000	*12.000	*15.600	12.700	*11.600	8.300	9.050	6.150	8.150	5.600
	lb	*27.400	*27.400	*33.800	27.250	*25.150	17.900	19.450	13.200	18.000	12.300
-3.000 mm -10' 0"	kg	*19.450	*19.450	*14.300	12.850	*10.800	8.400			*8.450	6.550
	lb	*42.150	*42.150	*30.900	27.600	*23.250	18.050			*18.650	14.500
-4.500 mm -15' 0"	kg	*15.350	*15.350	*11.550	*11.550					*8.400	*8.400
	lb	*32.900	*32.900	*24.650	*24.650					*18.450	*18.450



ISO 10567



\*Indica que la carga se limita por la capacidad hidráulica de levantamiento y no por la carga límite de equilibrio. Las cargas anteriores cumplen con la norma ISO 10567:2007 de capacidad de levantamiento de excavadoras hidráulicas. No exceden el 87 % de la capacidad hidráulica de levantamiento ni el 75 % de la capacidad de carga límite de equilibrio. De las capacidades de levantamiento antes indicadas, hay que deducir el peso de todos los accesorios de levantamiento. Las capacidades de levantamiento corresponden a una máquina en una superficie de apoyo firme y uniforme. El uso de un punto de sujeción del accesorio de la herramienta para manipular o levantar objetos puede afectar el rendimiento de levantamiento de la máquina.

La capacidad de levantamiento permanece en  $\pm 5\%$  en todas las zapatas de cadena disponibles.

Consulte siempre el Manual de Operación y Mantenimiento apropiado para obtener información específica del producto.

# Especificaciones de la Excavadora Hidráulica 333

## Capacidades de levantamiento de la pluma de alcance - Contrapeso: 7.700 kg (16.980 lb) con varillajes del cucharón y sin cucharón

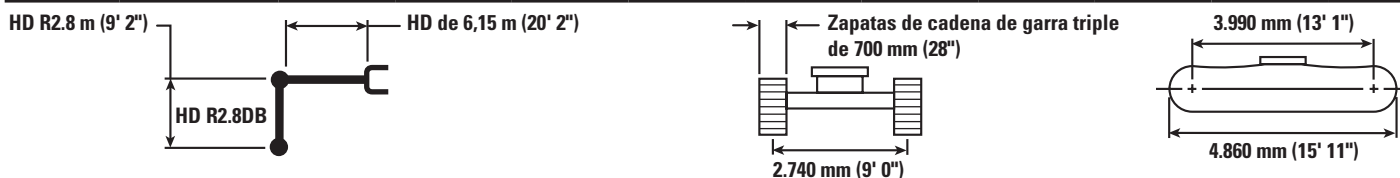


Diagrama de la pluma	3.000 mm (10' 0'')		4.500 mm (15' 0'')		6.000 mm (20' 0'')		7.500 mm (25' 0'')		Diagrama de la pala		mm pies/pulg	
	kg	lb	kg	lb	kg	lb	kg	lb	kg	lb		
7.500 mm 25' 0"									*7.450	*7.450	6.750	
6.000 mm 20' 0"					*7.600	*7.600	*7.300	6.950	*7.300	6.550	7.770	
4.500 mm 15' 0"			*10.400	*10.400	*8.500	*8.500	*7.600	6.800	*7.350	5.700	8.400	
3.000 mm 10' 0"			*13.150	*13.150	*9.750	9.150	*8.200	6.600	*7.500	5.250	8.720	
1.500 mm 5' 0"			*15.250	13.150	*10.900	8.750	*8.800	6.400	7.400	5.100	8.780	
0 mm 0' 0"			*15.950	12.850	*11.600	8.500	*9.150	6.250	7.600	5.200	8.570	
-1.500 mm -5' 0"	kg	*12.000	*12.000	*15.600	12.800	*11.600	8.400	*9.050	6.200	*8.250	5.650	8.070
-3.000 mm -10' 0"	kg	*19.450	*19.450	*14.300	12.950	*10.800	8.450			*8.450	6.600	7.240
-4.500 mm -15' 0"	kg	*15.350	*15.350	*11.550	*11.550					*8.400	*8.400	5.900
	lb	*32.900	*32.900	*24.650	*24.650					*18.450	*18.450	19' 1"



ISO 10567



\*Indica que la carga se limita por la capacidad hidráulica de levantamiento y no por la carga límite de equilibrio. Las cargas anteriores cumplen con la norma ISO 10567:2007 de capacidad de levantamiento de excavadoras hidráulicas. No exceden el 87 % de la capacidad hidráulica de levantamiento ni el 75 % de la capacidad de carga límite de equilibrio. De las capacidades de levantamiento antes indicadas, hay que deducir el peso de todos los accesorios de levantamiento. Las capacidades de levantamiento corresponden a una máquina en una superficie de apoyo firme y uniforme. El uso de un punto de sujeción del accesorio de la herramienta para manipular o levantar objetos puede afectar el rendimiento de levantamiento de la máquina.

La capacidad de levantamiento permanece en  $\pm 5\%$  en todas las zapatas de cadena disponibles.

Consulte siempre el Manual de Operación y Mantenimiento apropiado para obtener información específica del producto.



# Especificaciones de la Excavadora Hidráulica 333

## Capacidades de levantamiento de la pluma de alcance - Contrapeso: 7.700 kg (16.980 lb) con varillajes del cucharón y sin cucharón

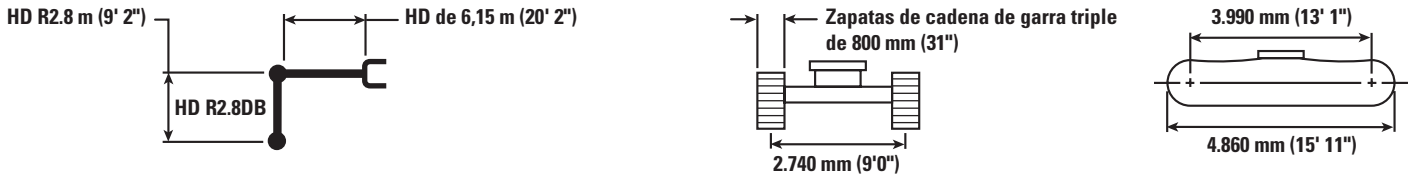


Diagrama de la pluma	3.000 mm (10' 0'')		4.500 mm (15' 0'')		6.000 mm (20' 0'')		7.500 mm (25' 0'')		Diagrama de la excavadora		mm pies/pulg	
	Diagrama 1	Diagrama 2	Diagrama 1	Diagrama 2	Diagrama 1	Diagrama 2	Diagrama 1	Diagrama 2	Diagrama 1	Diagrama 2		
7.500 mm 25' 0"	kg								*7.450	*7.450	6.750	
	lb								<b>*16.400</b>	<b>*16.400</b>	21' 9"	
6.000 mm 20' 0"	kg				*7.600	*7.600	*7.300	7.050	*7.300	6.650	7.770	
	lb				<b>*16.500</b>	<b>*16.500</b>	<b>*16.100</b>	15.150	<b>*16.100</b>	<b>14.800</b>	25' 3"	
4.500 mm 15' 0"	kg		*10.400	*10.400	*8.500	*8.500	*7.600	6.950	*7.350	5.800	8.400	
	lb		<b>*22.400</b>	<b>*22.400</b>	<b>*18.450</b>	<b>*18.450</b>	<b>*16.550</b>	14.900	<b>*16.200</b>	<b>12.800</b>	27' 5"	
3.000 mm 10' 0"	kg		*13.150	*13.150	*9.750	9.300	*8.200	6.700	*7.500	5.350	8.720	
	lb		<b>*28.300</b>	<b>*28.300</b>	<b>*21.100</b>	20.050	<b>*17.800</b>	14.450	<b>*16.500</b>	<b>11.800</b>	28' 6"	
1.500 mm 5' 0"	kg		*15.250	13.400	*10.900	8.900	*8.800	6.500	7.550	5.200	8.780	
	lb		<b>*32.900</b>	<b>28.850</b>	<b>*23.600</b>	<b>19.150</b>	<b>*19.050</b>	<b>14.000</b>	<b>16.600</b>	<b>11.450</b>	28' 9"	
0 mm 0' 0"	kg		*15.950	13.050	*11.600	8.650	*9.150	6.350	7.750	5.300	8.570	
	lb		<b>*34.550</b>	<b>28.100</b>	<b>*25.100</b>	<b>18.600</b>	<b>*19.850</b>	<b>13.700</b>	<b>17.000</b>	<b>11.700</b>	28' 1"	
-1.500 mm -5' 0"	kg	*12.000	*12.000	*15.600	13.050	*11.600	8.550	*9.050	6.300	*8.250	5.750	8.070
	lb	<b>*27.400</b>	<b>*27.400</b>	<b>*33.800</b>	<b>28.000</b>	<b>*25.150</b>	<b>18.400</b>	<b>*19.550</b>	<b>13.600</b>	<b>*18.150</b>	<b>12.650</b>	26' 5"
-3.000 mm -10' 0"	kg	*19.450	*19.450	*14.300	13.200	*10.800	8.600		*8.450	6.750	7.240	
	lb	<b>*42.150</b>	<b>*42.150</b>	<b>*30.900</b>	<b>28.350</b>	<b>*23.250</b>	<b>18.550</b>		<b>*18.650</b>	<b>14.900</b>	23' 7"	
-4.500 mm -15' 0"	kg	*15.350	*15.350	*11.550	*11.550				*8.400	*8.400	5.900	
	lb	<b>*32.900</b>	<b>*32.900</b>	<b>*24.650</b>	<b>*24.650</b>				<b>*18.450</b>	<b>*18.450</b>	19' 1"	



ISO 10567



\*Indica que la carga se limita por la capacidad hidráulica de levantamiento y no por la carga límite de equilibrio. Las cargas anteriores cumplen con la norma ISO 10567:2007 de capacidad de levantamiento de excavadoras hidráulicas. No exceden el 87 % de la capacidad hidráulica de levantamiento ni el 75 % de la capacidad de carga límite de equilibrio. De las capacidades de levantamiento antes indicadas, hay que deducir el peso de todos los accesorios de levantamiento. Las capacidades de levantamiento corresponden a una máquina en una superficie de apoyo firme y uniforme. El uso de un punto de sujeción del accesorio de la herramienta para manipular o levantar objetos puede afectar el rendimiento de levantamiento de la máquina.

La capacidad de levantamiento permanece en  $\pm 5\%$  en todas las zapatas de cadena disponibles.

Consulte siempre el Manual de Operación y Mantenimiento apropiado para obtener información específica del producto.

# Especificaciones de la Excavadora Hidráulica 333

## Capacidades de levantamiento de la pluma de alcance - Contrapeso: 7.700 kg (16.980 lb) con varillajes del cucharón y sin cucharón

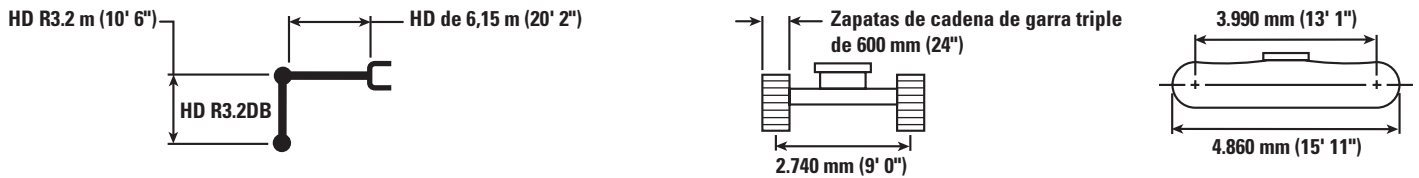


Diagrama de la herramienta	1.500 mm (5' 0")		3.000 mm (10' 0")		4.500 mm (15' 0")		6.000 mm (20' 0")		7.500 mm (25' 0")		9.000 mm (30' 0")		Diagrama de la excavadora		mm pies/pulg
	kg	lb	kg	lb	kg	lb	kg	lb	kg	lb	kg	lb	kg	lb	
7.500 mm 25' 0"													*6.750	*6.750	7.110
													*14.950	*14.950	23' 0"
6.000 mm 20' 0"									*6.800	*6.800			*6.550	6.100	8.080
									*14.950	14.900			*14.400	13.600	26' 4"
4.500 mm 15' 0"							*8.000	*8.000	*7.200	6.800			*6.600	5.350	8.690
							*17.400	*17.400	*15.700	14.600			*14.500	11.850	28' 5"
3.000 mm 10' 0"					*12.350	*12.350	*9.350	9.150	*7.850	6.550			*6.850	4.950	9.000
					*26.600	*26.600	*20.150	19.700	*17.050	14.100			*15.100	10.900	29' 6"
1.500 mm 5' 0"					*14.700	13.150	*10.550	8.700	*8.550	6.350	7.050	4.850	6.950	4.800	9.060
					*31.700	28.350	*22.850	18.750	*18.500	13.600			15.350	10.550	29' 8"
0 mm 0' 0"					*15.800	12.750	*11.400	8.400	*9.000	6.150			7.150	4.900	8.860
					*34.150	27.350	*24.650	18.050	19.500	13.250			15.700	10.750	29' 0"
-1.500 mm -5' 0"	kg	*8.300	*8.300	*12.650	*12.650	*15.750	12.600	*11.600	8.250	8.950	6.050		7.700	5.250	8.380
	lb	*18.550	*18.550	*28.650	*28.650	*34.100	27.100	*25.150	17.800	19.300	13.100		16.950	11.550	27' 5"
-3.000 mm -10' 0"	kg	*14.250	*14.250	*19.950	*19.950	*14.750	12.700	*11.050	8.300	*8.400	6.150		*8.300	6.050	7.570
	lb	*31.900	*31.900	*44.800	*44.800	*31.850	27.300	*23.850	17.850				*18.250	13.400	24' 8"
-4.500 mm -15' 0"	kg			*16.950	*16.950	*12.450	*12.450	*9.150	8.500				*8.500	7.950	6.320
	lb			*36.450	*36.450	*26.700	*26.700	*19.400	18.400				*18.700	17.850	20' 5"



ISO 10567



\*Indica que la carga se limita por la capacidad hidráulica de levantamiento y no por la carga límite de equilibrio. Las cargas anteriores cumplen con la norma ISO 10567:2007 de capacidad de levantamiento de excavadoras hidráulicas. No exceden el 87 % de la capacidad hidráulica de levantamiento ni el 75 % de la capacidad de carga límite de equilibrio. De las capacidades de levantamiento antes indicadas, hay que deducir el peso de todos los accesorios de levantamiento. Las capacidades de levantamiento corresponden a una máquina en una superficie de apoyo firme y uniforme. El uso de un punto de sujeción del accesorio de la herramienta para manipular o levantar objetos puede afectar el rendimiento de levantamiento de la máquina.

La capacidad de levantamiento permanece en  $\pm 5\%$  en todas las zapatas de cadena disponibles.

Consulte siempre el Manual de Operación y Mantenimiento apropiado para obtener información específica del producto.

# Especificaciones de la Excavadora Hidráulica 333

## Capacidades de levantamiento de la pluma de alcance - Contrapeso: 7.700 kg (16.980 lb) con varillajes del cucharón y sin cucharón

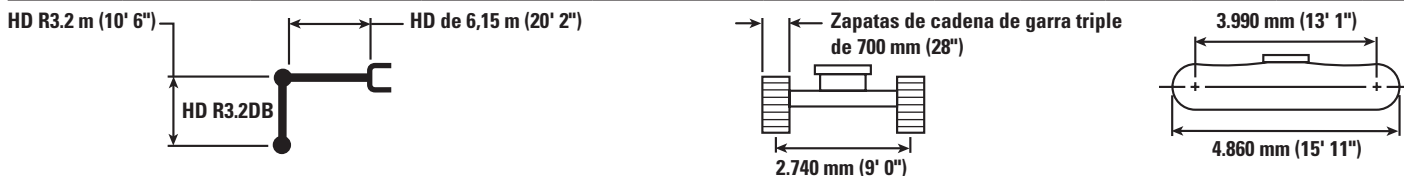


Diagrama de la pluma	1.500 mm (5' 0")		3.000 mm (10' 0")		4.500 mm (15' 0")		6.000 mm (20' 0")		7.500 mm (25' 0")		9.000 mm (30' 0")		Diagrama de la excavadora		mm pies/pulg	
	kg lb	kg lb	kg lb	kg lb	kg lb	kg lb	kg lb	kg lb	kg lb	kg lb	kg lb	kg lb	kg lb	kg lb		
7.500 mm 25' 0"														*6.750 *14.950	*6.750 *14.950	7.110 23' 0"
6.000 mm 20' 0"									*6.800 *14.950	*6.800 *14.950				*6.550 *14.400	6.200 13.750	8.080 26' 4"
4.500 mm 15' 0"							*8.000 *17.400	*8.000 *17.400	*7.200 *15.700	6.850 14.750				*6.600 *14.500	5.400 11.950	8.690 28' 5"
3.000 mm 10' 0"					*12.350 *26.600	*12.350 *26.600	*9.350 *20.150	9.250 19.900	*7.850 *17.050	6.650 14.250				*6.850 *15.100	5.000 11.000	9.000 29' 6"
1.500 mm 5' 0"					*14.700 *31.700	13.300 28.600	*10.550 *22.850	8.800 18.900	*8.550 *18.500	6.400 13.750	7.100	4.900		7.050 15.500	4.850 10.700	9.060 29' 8"
0 mm 0' 0"					*15.800 *34.150	12.850 27.650	*11.400 *24.650	8.500 18.250	*9.000 *19.500	6.200 13.350				7.200 15.850	4.950 10.850	8.860 29' 0"
-1.500 mm -5' 0"	kg lb	*8.300 *18.550	*8.300 *18.550	*12.650 *28.650	*12.650 *28.650	*15.750 *34.100	12.750 27.350	*11.600 *25.150	8.350 17.950	9.050 19.500	6.150 13.200			7.750 17.100	5.300 11.650	8.380 27' 5"
-3.000 mm -10' 0"	kg lb	*14.250 *31.900	*14.250 *31.900	*19.950 *44.800	*19.950 *44.800	*14.750 *31.850	12.850 27.550	*11.050 *23.850	8.350 18.000	*8.400	6.200			*8.300 *18.250	6.100 13.550	7.570 24' 8"
-4.500 mm -15' 0"	kg lb			*16.950 *36.450	*16.950 *36.450	*12.450 *26.700	*12.450 *26.700	*9.150 *19.400	8.600 18.550					*8.500 *18.700	8.050 18.000	6.320 20' 5"



ISO 10567



\*Indica que la carga se limita por la capacidad hidráulica de levantamiento y no por la carga límite de equilibrio. Las cargas anteriores cumplen con la norma ISO 10567:2007 de capacidad de levantamiento de excavadoras hidráulicas. No exceden el 87 % de la capacidad hidráulica de levantamiento ni el 75 % de la capacidad de carga límite de equilibrio. De las capacidades de levantamiento antes indicadas, hay que deducir el peso de todos los accesorios de levantamiento. Las capacidades de levantamiento corresponden a una máquina en una superficie de apoyo firme y uniforme. El uso de un punto de sujeción del accesorio de la herramienta para manipular o levantar objetos puede afectar el rendimiento de levantamiento de la máquina.

La capacidad de levantamiento permanece en  $\pm 5\%$  en todas las zapatas de cadena disponibles.

Consulte siempre el Manual de Operación y Mantenimiento apropiado para obtener información específica del producto.

# Especificaciones de la Excavadora Hidráulica 333

## Capacidades de levantamiento de la pluma de alcance - Contrapeso: 7.700 kg (16.980 lb) con varillajes del cucharón y sin cucharón

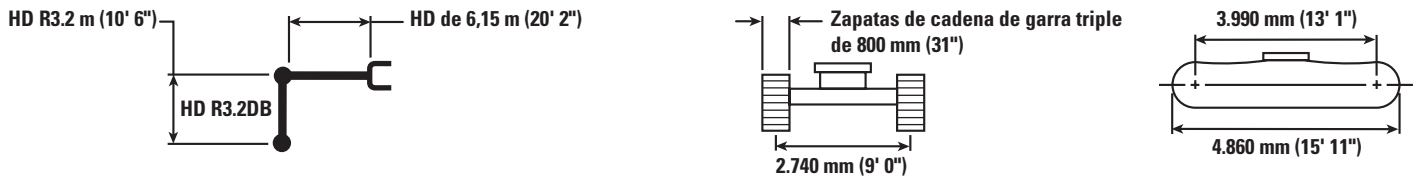


Diagrama de la herramienta	1.500 mm (5' 0")		3.000 mm (10' 0")		4.500 mm (15' 0")		6.000 mm (20' 0")		7.500 mm (25' 0")		9.000 mm (30' 0")		Diagrama de la excavadora		mm pies/pulg	
	kg lb	kg lb	kg lb	kg lb	kg lb	kg lb	kg lb	kg lb	kg lb	kg lb	kg lb	kg lb	kg lb	kg lb		
7.500 mm 25' 0"														*6.750 *14.950	*6.750 *14.950	7.110 23' 0"
6.000 mm 20' 0"									*6.800 *14.950	*6.800 *14.950				*6.550 *14.400	6.300 14.000	8.080 26' 4"
4.500 mm 15' 0"							*8.000 *17.400	*8.000 *17.400	*7.200 *15.700	6.950 15.000				*6.600 *14.500	5.500 12.150	8.690 28' 5"
3.000 mm 10' 0"					*12.350 *26.600	*12.350 *26.600	*9.350 *20.150	*9.350 *20.150	*7.850 *17.050	6.750 14.500				*6.850 *15.100	5.100 11.200	9.000 29' 6"
1.500 mm 5' 0"					*14.700 *31.700	13.500 29.100	*10.550 *22.850	8.950 19.250	*8.550 *18.500	6.500 14.000	7.250	5.000		7.200 15.800	4.950 10.900	9.060 29' 8"
0 mm 0' 0"					*15.800 *34.150	13.100 28.100	*11.400 *24.650	8.650 18.550	*9.000 *19.500	6.350 13.600				7.350 16.150	5.050 11.050	8.860 29' 0"
-1.500 mm -5' 0"	kg lb	*8.300 *18.550	*8.300 *18.550	*12.650 *28.650	*12.650 *28.650	*15.750 *34.100	12.950 27.850	*11.600 *25.150	8.500 18.300	*9.100 *19.650	6.250 13.450			7.900 17.450	5.400 11.900	8.380 27' 5"
-3.000 mm -10' 0"	kg lb	*14.250 *31.900	*14.250 *31.900	*19.950 *44.800	*19.950 *44.800	*14.750 *31.850	13.050 28.050	*11.050 *23.850	8.500 18.350	*8.400	6.300			*8.300 *18.250	6.250 13.800	7.570 24' 8"
-4.500 mm -15' 0"	kg lb			*16.950 *36.450	*16.950 *36.450	*12.450 *26.700	*12.450 *26.700	*9.150 *19.400	8.750 18.900					*8.500 *18.700	8.200 18.350	6.320 20' 5"



ISO 10567



\*Indica que la carga se limita por la capacidad hidráulica de levantamiento y no por la carga límite de equilibrio. Las cargas anteriores cumplen con la norma ISO 10567:2007 de capacidad de levantamiento de excavadoras hidráulicas. No exceden el 87 % de la capacidad hidráulica de levantamiento ni el 75 % de la capacidad de carga límite de equilibrio. De las capacidades de levantamiento antes indicadas, hay que deducir el peso de todos los accesorios de levantamiento. Las capacidades de levantamiento corresponden a una máquina en una superficie de apoyo firme y uniforme. El uso de un punto de sujeción del accesorio de la herramienta para manipular o levantar objetos puede afectar el rendimiento de levantamiento de la máquina.

La capacidad de levantamiento permanece en  $\pm 5\%$  en todas las zapatas de cadena disponibles.

Consulte siempre el Manual de Operación y Mantenimiento apropiado para obtener información específica del producto.

# Especificaciones de la Excavadora Hidráulica 333

## Capacidades de levantamiento de la pluma para excavación de gran volumen – Contrapeso: 7.700 kg (16.980 lb) con varillajes del cucharón y sin cucharón

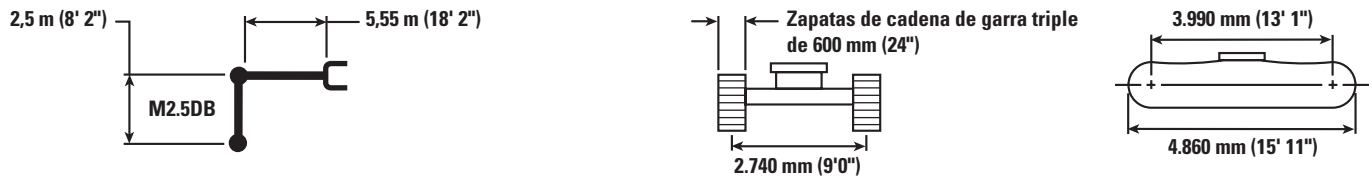


Diagrama de la pluma	3.000 mm (10' 0")		4.500 mm (15' 0")		6.000 mm (20' 0")		7.500 mm (25' 0")		Diagrama de la excavadora		mm pies/pulg
	Diagrama 1	Diagrama 2	Diagrama 1	Diagrama 2	Diagrama 1	Diagrama 2	Diagrama 1	Diagrama 2	Diagrama 1	Diagrama 2	
7.500 mm 25' 0"	kg								*7.850	*7.850	5.510
	lb								<b>*17.500</b>	<b>*17.500</b>	<b>17' 7"</b>
6.000 mm 20' 0"	kg				*8.750	*8.750			*7.350	*7.350	6.720
	lb				<b>*19.200</b>	<b>*19.200</b>			<b>*16.150</b>	<b>*16.150</b>	<b>21' 10"</b>
4.500 mm 15' 0"	kg		*11.150	*11.150	*9.400	*9.400			*7.300	6.950	7.440
	lb		<b>*24.000</b>	<b>*24.000</b>	<b>*20.500</b>	<b>*20.500</b>			<b>*16.000</b>	<b>15.350</b>	<b>24' 3"</b>
3.000 mm 10' 0"	kg		*13.800	*13.800	*10.550	9.350	*9.050	6.750	*7.550	6.350	7.810
	lb		<b>*29.700</b>	<b>*29.700</b>	<b>*22.900</b>	<b>20.100</b>	<b>*19.750</b>	<b>14.450</b>	<b>*16.650</b>	<b>13.950</b>	<b>25' 6"</b>
1.500 mm 5' 0"	kg		*15.950	13.700	*11.650	9.050	9.500	6.600	*8.250	6.150	7.870
	lb		<b>*34.400</b>	<b>29.500</b>	<b>*25.200</b>	<b>19.450</b>	<b>20.400</b>	<b>14.150</b>	<b>*18.100</b>	<b>13.550</b>	<b>25' 9"</b>
0 mm 0' 0"	kg		*16.650	13.400	*12.200	8.850	9.400	6.500	9.150	6.350	7.630
	lb		<b>*36.100</b>	<b>28.800</b>	<b>*26.450</b>	<b>19.000</b>	<b>20.200</b>	<b>14.000</b>	<b>20.150</b>	<b>13.950</b>	<b>25' 0"</b>
-1.500 mm -5' 0"	kg	*16.400	*16.400	*16.100	13.350	*11.950	8.800		*9.700	7.050	7.070
	lb	<b>*37.250</b>	<b>*37.250</b>	<b>*34.850</b>	<b>28.700</b>	<b>*25.800</b>	<b>18.900</b>		<b>*21.350</b>	<b>15.500</b>	<b>23' 1"</b>
-3.000 mm -10' 0"	kg	*19.100	*19.100	*14.050	13.500	*10.100	8.900		*9.850	8.750	6.100
	lb	<b>*41.400</b>	<b>*41.400</b>	<b>*30.250</b>	<b>29.100</b>				<b>*21.650</b>	<b>19.450</b>	<b>19' 10"</b>



ISO 10567



\*Indica que la carga se limita por la capacidad hidráulica de levantamiento y no por la carga límite de equilibrio. Las cargas anteriores cumplen con la norma ISO 10567:2007 de capacidad de levantamiento de excavadoras hidráulicas. No exceden el 87 % de la capacidad hidráulica de levantamiento ni el 75 % de la capacidad de carga límite de equilibrio. De las capacidades de levantamiento antes indicadas, hay que deducir el peso de todos los accesorios de levantamiento. Las capacidades de levantamiento corresponden a una máquina en una superficie de apoyo firme y uniforme. El uso de un punto de sujeción del accesorio de la herramienta para manipular o levantar objetos puede afectar el rendimiento de levantamiento de la máquina.

La capacidad de levantamiento permanece en  $\pm 5\%$  en todas las zapatas de cadena disponibles.

Consulte siempre el Manual de Operación y Mantenimiento apropiado para obtener información específica del producto.

# Especificaciones de la Excavadora Hidráulica 333

Capacidades de levantamiento de la pluma para excavación de gran volumen – Contrapeso: 7.700 kg (16.980 lb) con varillajes del cucharón y sin cucharón

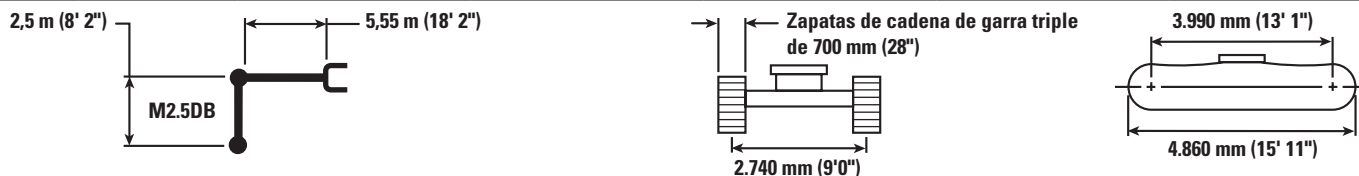


Diagrama de la pluma	3.000 mm (10' 0'')		4.500 mm (15' 0'')		6.000 mm (20' 0'')		7.500 mm (25' 0'')		Diagrama de la excavadora		mm pies/pulg
	kg	lb	kg	lb	kg	lb	kg	lb	kg	lb	
7.500 mm 25' 0"									*7.850	*7.850	5.510 17' 7"
6.000 mm 20' 0"					*8.750	*8.750			*7.350	*7.350	6.720 21' 10"
4.500 mm 15' 0"			*11.150	*11.150	*9.400	*9.400			*7.300	7.000	7.440 24' 3"
3.000 mm 10' 0"			*13.800	*13.800	*10.550	9.400	*9.050	6.800	*7.550	6.400	7.810 25' 6"
1.500 mm 5' 0"			*15.950	13.850	*11.650	9.100	*9.500	6.650	*8.250	6.200	7.870 25' 9"
0 mm 0' 0"			*16.650	13.500	*12.200	8.900	9.500	6.550	9.250	6.400	7.630 25' 0"
-1.500 mm -5' 0"			*16.400	13.500	*11.950	8.850			*9.700	7.100	7.070 23' 1"
-3.000 mm -10' 0"			*19.100	13.650	*10.100	9.000			*9.850	8.800	6.100 19' 10"



ISO 10567



\*Indica que la carga se limita por la capacidad hidráulica de levantamiento y no por la carga límite de equilibrio. Las cargas anteriores cumplen con la norma ISO 10567:2007 de capacidad de levantamiento de excavadoras hidráulicas. No exceden el 87 % de la capacidad hidráulica de levantamiento ni el 75 % de la capacidad de carga límite de equilibrio. De las capacidades de levantamiento antes indicadas, hay que deducir el peso de todos los accesorios de levantamiento. Las capacidades de levantamiento corresponden a una máquina en una superficie de apoyo firme y uniforme. El uso de un punto de sujeción del accesorio de la herramienta para manipular o levantar objetos puede afectar el rendimiento de levantamiento de la máquina.

La capacidad de levantamiento permanece en  $\pm 5\%$  en todas las zapatas de cadena disponibles.

Consulte siempre el Manual de Operación y Mantenimiento apropiado para obtener información específica del producto.

# Especificaciones de la Excavadora Hidráulica 333

## Capacidades de levantamiento de la pluma para excavación de gran volumen – Contrapeso: 7.700 kg (16.980 lb) con varillajes del cucharón y sin cucharón

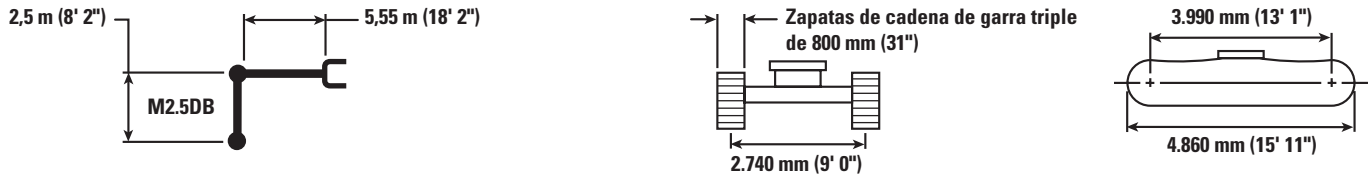


Diagrama de la pluma	3.000 mm (10' 0")		4.500 mm (15' 0")		6.000 mm (20' 0")		7.500 mm (25' 0")		Diagrama de la excavadora		mm pies/pulg
	kg	lb	kg	lb	kg	lb	kg	lb	kg	lb	
7.500 mm 25' 0"									*7.850	*7.850	5.510 17' 7"
6.000 mm 20' 0"					*8.750	*8.750			*7.350	*7.350	6.720 21' 10"
4.500 mm 15' 0"			*11.150	*11.150	*9.400	*9.400			*7.300	7.100	7.440 24' 3"
3.000 mm 10' 0"			*13.800	*13.800	*10.550	9.550	*9.050	6.900	*7.550	6.500	7.810 25' 6"
1.500 mm 5' 0"			*15.950	14.050	*11.650	9.250	*9.500	6.750	*8.250	6.300	7.870 25' 9"
0 mm 0' 0"			*16.650	13.750	*12.200	9.050	*9.600	6.650	*9.400	6.500	7.630 25' 0"
-1.500 mm -5' 0"			*16.400	*16.400	*11.950	9.000			*9.700	7.200	7.070 23' 1"
-3.000 mm -10' 0"			*19.100	*19.100	*10.100	9.150			*9.850	8.950	6.100 19' 10"



ISO 10567



\*Indica que la carga se limita por la capacidad hidráulica de levantamiento y no por la carga límite de equilibrio. Las cargas anteriores cumplen con la norma ISO 10567:2007 de capacidad de levantamiento de excavadoras hidráulicas. No exceden el 87 % de la capacidad hidráulica de levantamiento ni el 75 % de la capacidad de carga límite de equilibrio. De las capacidades de levantamiento antes indicadas, hay que deducir el peso de todos los accesorios de levantamiento. Las capacidades de levantamiento corresponden a una máquina en una superficie de apoyo firme y uniforme. El uso de un punto de sujeción del accesorio de la herramienta para manipular o levantar objetos puede afectar el rendimiento de levantamiento de la máquina.

La capacidad de levantamiento permanece en  $\pm 5\%$  en todas las zapatas de cadena disponibles.

Consulte siempre el Manual de Operación y Mantenimiento apropiado para obtener información específica del producto.

# Especificaciones de la Excavadora Hidráulica 333

Capacidades de levantamiento de la pluma SLR - Contrapeso: 7.700 kg (16.980 lb)  
con varillajes del cucharón y sin cucharón

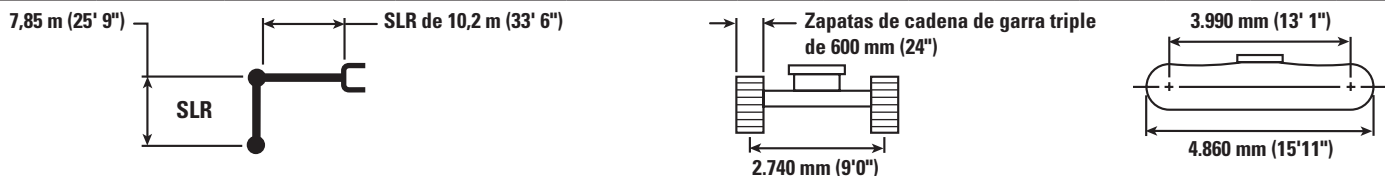


Diagrama de la herramienta	1.500 mm (5' 0")		3.000 mm (10' 0")		4.500 mm (15' 0")		6.000 mm (20' 0")		7.500 mm (25' 0")		9.000 mm (30' 0")		Diagrama de la herramienta		mm pies/pulg		
	kg	lb	kg	lb	kg	lb	kg	lb	kg	lb	kg	lb	kg	lb			
12.000 mm 40' 0"															*1.300 *2.850	*1.300 *2.850	14.030 45' 6"
10.500 mm 35' 0"															*1.250 *2.750	*1.250 *2.750	15.010 48' 10"
9.000 mm 30' 0"															*1.250 *2.700	*1.250 *2.700	15.780 51' 6"
7.500 mm 25' 0"															*1.250 *2.700	*1.250 *2.700	16.370 53' 6"
6.000 mm 20' 0"															*1.250 *2.700	*1.250 *2.700	16.810 55' 0"
4.500 mm 15' 0"															*1.250 *2.750	*1.250 *2.750	17.110 56' 1"
3.000 mm 10' 0"				*4.000	*4.000							*4.100 *8.900	*4.100 *8.900		*1.300 *2.850	*1.300 *2.850	17.270 56' 7"
1.500 mm 5' 0"				*1.500 *3.450	*1.500 *3.450	*5.100 *12.000	*5.100 *12.000	*7.300 *15.750	*7.300 *15.750	*5.650 *12.250	*5.650 *12.250	*4.700 *10.150	*4.700 *10.150		*1.350 *2.950	*1.350 *2.950	17.300 56' 8"
0 mm 0' 0"				*1.650 *3.700	*1.650 *3.700	*3.550 *8.150	*3.550 *8.150	*8.200 *18.300	7.500 16.200	*6.450 *13.950	5.650 12.150	*5.250 *11.400	4.450 9.600		*1.450 *3.150	*1.450 *3.150	17.190 56' 4"
-1.500 mm -5' 0"		*1.600 *3.550	*1.600 *3.550	*2.150 *4.750	*2.150 *4.750	*3.500 *7.900	*3.500 *7.900	*6.450 *14.800	*6.450 *14.800	*7.100 *15.350	5.300 11.400	*5.750 *12.400	4.200 9.000		*1.550 *3.350	*1.550 *3.350	16.960 55' 7"
-3.000 mm -10' 0"		*2.200 *4.900	*2.200 *4.900	*2.700 *6.000	*2.700 *6.000	*3.850 *8.700	*3.850 *8.700	*6.200 *14.100	*6.200 *14.100	*7.550 *16.350	5.050 10.850	*6.100 *13.150	4.000 8.600		*1.650 *3.650	*1.650 *3.650	16.580 54' 3"
-4.500 mm -15' 0"		*2.800 *6.250	*2.800 *6.250	*3.350 *7.450	*3.350 *7.450	*4.400 *9.950	*4.400 *9.950	*6.550 *14.850	*6.550 *14.250	7.700 16.600	4.900 10.550	3.850 8.300	3.850 8.300		*1.850 *4.050	*1.850 *3.900	16.050 52' 6"
-6.000 mm -20' 0"		*3.450 *7.650	*3.450 *7.650	*4.000 *9.000	*4.000 *9.000	*5.150 *11.550	*5.150 *11.550	*7.200 *16.400	6.600 14.250	7.650 16.500	4.850 10.450	3.800 8.200	3.800 8.200		*2.050 *4.600	1.900 4.150	15.360 50' 2"
-7.500 mm -25' 0"		*4.100 *9.200	*4.100 *9.200	*4.800 *10.700	*4.800 *10.700	*6.000 *13.500	*6.000 *13.500	*8.200 *18.700	6.700 14.400	7.700 16.550	4.900 10.550	3.800 8.250	3.800 8.250		*2.400 *5.400	1.800 4.600	14.470 47' 2"
-9.000 mm -30' 0"		*4.850 *10.850	*4.850 *10.850	*5.650 *12.650	*5.650 *12.650	*7.000 *15.900	*7.000 *15.900	*9.500 *20.450	6.850 14.750	*7.600 *16.400	5.000 10.750	6.000 12.950	3.900 8.350		*2.950 *6.650	2.350 5.250	13.360 43' 5"
-10.500 mm -35' 0"		*5.650 *12.650	*5.650 *12.650	*6.600 *14.950	*6.600 *14.950	*8.300 *18.900	*8.300 *18.900	*10.800 *24.500	7.050 15.250	*7.100 *15.150	5.150 11.100	4.000 8.650	4.000 8.650		*3.900 *8.950	2.800 6.350	11.960 38' 7"
-12.000 mm -40' 0"				*7.800 *17.600	*7.800 *17.600	*9.700 *20.550	*9.700 *20.550	*12.600 *28.100	7.400 16.000	*6.200 *13.050	5.400 11.700	4.250 9.200	4.250 9.200		*4.300 *9.450	3.650 8.400	10.140 32' 4"



ISO 10567



\*Indica que la carga se limita por la capacidad hidráulica de levantamiento y no por la carga límite de equilibrio. Las cargas anteriores cumplen con la norma ISO 10567:2007 de capacidad de levantamiento de excavadoras hidráulicas. No exceden el 87 % de la capacidad hidráulica de levantamiento ni el 75 % de la capacidad de carga límite de equilibrio. De las capacidades de levantamiento antes indicadas, hay que deducir el peso de todos los accesorios de levantamiento. Las capacidades de levantamiento corresponden a una máquina en una superficie de apoyo firme y uniforme. El uso de un punto de sujeción del accesorio de la herramienta para manipular o levantar objetos puede afectar el rendimiento de levantamiento de la máquina.

La capacidad de levantamiento permanece en  $\pm 5\%$  en todas las zapatas de cadena disponibles.

Consulte siempre el Manual de Operación y Mantenimiento apropiado para obtener información específica del producto.

(continúa en la siguiente página)



# Especificaciones de la Excavadora Hidráulica 333

## Capacidades de levantamiento de la pluma SLR - Contrapeso: 7.700 kg (16.980 lb) con varillajes del cucharón y sin cucharón (continuación)

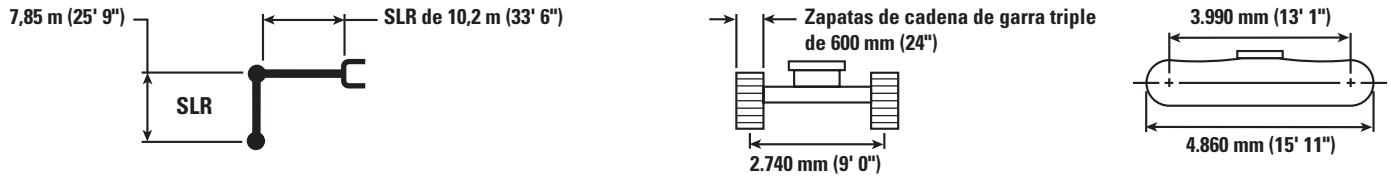


Diagrama de la herramienta	10.500 mm (35' 0")		12.000 mm (40' 0")		13.500 mm (45' 0")		15.000 mm (50' 0")		16.500 mm (55' 0")		Diagrama de la excavadora		mm pies/pulg	
	Diagrama 1	Diagrama 2	Diagrama 1	Diagrama 2	Diagrama 1	Diagrama 2	Diagrama 1	Diagrama 2	Diagrama 1	Diagrama 2	Diagrama 1	Diagrama 2		
12.000 mm 40' 0"	kg				*3.300	*3.300					*1.300	*1.300	14.030	
	lb										*2.850	*2.850	45' 6"	
10.500 mm 35' 0"	kg						*1.250	*1.250			*1.250	*1.250	15.010	
	lb										*2.750	*2.750	48' 10"	
9.000 mm 30' 0"	kg						*2.050	*2.050			*1.250	*1.250	15.780	
	lb						*3.900	*3.900			*2.700	*2.700	51' 6"	
7.500 mm 25' 0"	kg				*2.600	*2.600	*2.550	2.500			*1.250	*1.250	16.370	
	lb				*5.700	*5.700	*5.150	*5.150			*2.700	*2.700	53' 6"	
6.000 mm 20' 0"	kg				*2.750	*2.750	*2.700	2.450	*1.650	*1.650	*1.250	*1.250	16.810	
	lb				*6.000	*6.000	*5.950	5.200	*2.800	*2.800	*2.700	*2.700	55' 0"	
4.500 mm 15' 0"	kg		*3.050	*3.050	*2.950	2.850	*2.850	2.350	*2.100	1.950	*1.250	*1.250	17.110	
	lb		*6.650	*6.650	*6.400	6.150	*6.200	5.050	*3.800	*3.800	*2.750	*2.750	56' 1"	
3.000 mm 10' 0"	kg	*3.650	*3.650	*3.350	3.350	*3.150	2.750	*3.000	2.300	*2.350	1.900	*1.300	*1.300	17.270
	lb	*7.950	*7.950	*7.300	7.150	*6.850	5.850	*6.550	4.850	*4.450	4.050	*2.850	*2.850	56' 7"
1.500 mm 5' 0"	kg	*4.100	3.850	*3.650	3.150	*3.350	2.600	*3.150	2.200	*2.550	1.850	*1.350	*1.350	17.300
	lb	*8.850	8.250	*7.950	6.750	*7.350	5.600	*6.850	4.650	*4.800	3.900	*2.950	*2.950	56' 8"
0 mm 0' 0"	kg	*4.500	3.600	*3.950	3.000	*3.600	2.500	3.150	2.100	*2.550	1.800	*1.450	*1.450	17.190
	lb	*9.750	7.750	*8.600	6.400	*7.800	5.350	6.800	4.500	*4.750	3.800	*3.150	*3.150	56' 4"
-1.500 mm -5' 0"	kg	*4.850	3.400	*4.250	2.850	3.600	2.400	3.100	2.050	*2.350	1.750	*1.550	*1.550	16.960
	lb	*10.500	7.350	9.150	6.100	7.750	5.100	6.650	4.350	*4.150	3.700	*3.350	*3.350	55' 7"
-3.000 mm -10' 0"	kg	4.950	3.250	4.150	2.700	3.550	2.300	3.050	2.000	*1.800	1.700	*1.650	*1.650	16.580
	lb	10.700	7.000	8.900	5.850	7.550	4.950	6.500	4.250			*3.650	*3.650	54' 3"
-4.500 mm -15' 0"	kg	4.850	3.150	4.050	2.650	3.450	2.250	3.000	1.950			*1.850	1.800	16.050
	lb	10.450	6.800	8.750	5.700	7.450	4.850	6.450	4.150			*4.050	3.900	52' 6"
-6.000 mm -20' 0"	kg	4.800	3.100	4.050	2.600	3.450	2.250	*3.000	1.950			*2.050	1.900	15.360
	lb	10.350	6.700	8.650	5.600	7.400	4.800	*4.950	4.200			*4.600	4.150	50' 2"
-7.500 mm -25' 0"	kg	4.800	3.100	4.050	2.600	3.450	2.250					*2.400	2.100	14.470
	lb	10.350	6.700	8.700	5.650	7.500	4.850					*5.400	4.600	47' 2"
-9.000 mm -30' 0"	kg	4.850	3.150	4.100	2.700							*2.950	2.350	13.360
	lb	10.500	6.850	8.850	5.750							*6.650	5.250	43' 5"
-10.500 mm -35' 0"	kg	*4.900	3.300									*3.900	2.800	11.960
	lb	*10.450	7.100									*8.950	6.350	38' 7"
-12.000 mm -40' 0"	kg											*4.300	3.650	10.140
	lb											*9.450	8.400	32' 4"



ISO 10567



\*Indica que la carga se limita por la capacidad hidráulica de levantamiento y no por la carga límite de equilibrio. Las cargas anteriores cumplen con la norma ISO 10567:2007 de capacidad de levantamiento de excavadoras hidráulicas. No exceden el 87 % de la capacidad hidráulica de levantamiento ni el 75 % de la capacidad de carga límite de equilibrio. De las capacidades de levantamiento antes indicadas, hay que deducir el peso de todos los accesorios de levantamiento. Las capacidades de levantamiento corresponden a una máquina en una superficie de apoyo firme y uniforme. El uso de un punto de sujeción del accesorio de la herramienta para manipular o levantar objetos puede afectar el rendimiento de levantamiento de la máquina.

La capacidad de levantamiento permanece en  $\pm 5\%$  en todas las zapatas de cadena disponibles.

Consulte siempre el Manual de Operación y Mantenimiento apropiado para obtener información específica del producto.

# Especificaciones de la Excavadora Hidráulica 333

Capacidades de levantamiento de la pluma SLR - Contrapeso: 7.700 kg (16.980 lb)  
con varillajes del cucharón y sin cucharón

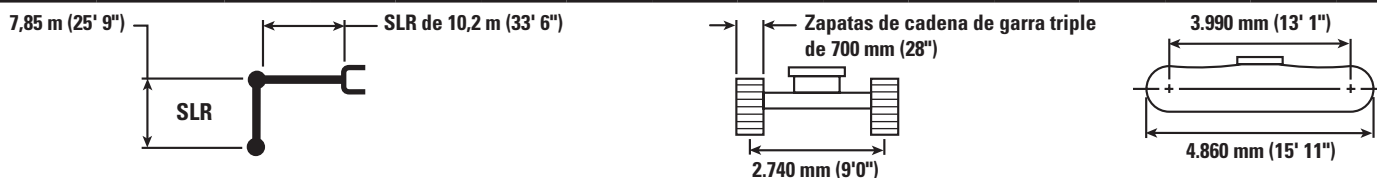


Diagrama de la herramienta	1.500 mm (5' 0")		3.000 mm (10' 0")		4.500 mm (15' 0")		6.000 mm (20' 0")		7.500 mm (25' 0")		9.000 mm (30' 0")		Diagrama de la excavadora		mm pies/pulg
	kg	lb	kg	lb	kg	lb	kg	lb	kg	lb	kg	lb	kg	lb	
12.000 mm 40' 0"													*1.300	*1.300	14.030
10.500 mm 35' 0"													*1.250	*1.250	15.010
9.000 mm 30' 0"													*1.250	*1.250	15.780
7.500 mm 25' 0"													*1.250	*1.250	16.370
6.000 mm 20' 0"													*1.250	*1.250	16.810
4.500 mm 15' 0"													*1.250	*1.250	17.110
3.000 mm 10' 0"													*1.250	*1.250	17.110
1.500 mm 5' 0"													*2.750	*2.750	56' 1"
0 mm 0' 0"													*4.100	*4.100	17.270
-1.500 mm -5' 0"													*8.900	*8.900	56' 7"
-3.000 mm -10' 0"													*1.300	*1.300	17.300
-4.500 mm -15' 0"													*2.850	*2.850	56' 8"
-6.000 mm -20' 0"													*2.950	*2.950	56' 8"
-7.500 mm -25' 0"													*4.500	*4.500	17.190
-9.000 mm -30' 0"													*3.150	*3.150	56' 4"
-10.500 mm -35' 0"													*1.450	*1.450	17.900
-12.000 mm -40' 0"													*3.350	*3.350	55' 7"
													*1.550	*1.550	16.960
													*2.200	*2.200	16.580
													*4.900	*4.900	54' 3"
													*6.000	*6.000	16.580
													*2.800	*2.800	16.050
													*6.250	*6.250	52' 6"
													*7.450	*7.450	52' 6"
													*9.950	*9.950	14.850
													*14.850	*14.850	14.450
													*16.800	*16.800	16.800
													*10.700	*10.700	10.700
													*13.050	*13.050	13.050
													*8.450	*8.450	8.450
													*4.050	*4.050	3.950
													*1.850	*1.850	1.800
													*2.050	*2.050	1.900
													*4.600	*4.600	4.250
													*2.400	*2.400	2.100
													*3.850	*3.850	3.850
													*2.950	*2.950	2.400
													*6.650	*6.650	5.300
													*3.900	*3.900	2.850
													*8.950	*8.950	6.400
													*4.300	*4.300	3.700
													*9.450	*9.450	8.500



ISO 10567



\*Indica que la carga se limita por la capacidad hidráulica de levantamiento y no por la carga límite de equilibrio. Las cargas anteriores cumplen con la norma ISO 10567:2007 de capacidad de levantamiento de excavadoras hidráulicas. No exceden el 87 % de la capacidad hidráulica de levantamiento ni el 75 % de la capacidad de carga límite de equilibrio. De las capacidades de levantamiento antes indicadas, hay que deducir el peso de todos los accesorios de levantamiento. Las capacidades de levantamiento corresponden a una máquina en una superficie de apoyo firme y uniforme. El uso de un punto de sujeción del accesorio de la herramienta para manipular o levantar objetos puede afectar el rendimiento de levantamiento de la máquina.

La capacidad de levantamiento permanece en  $\pm 5\%$  en todas las zapatas de cadena disponibles.

Consulte siempre el Manual de Operación y Mantenimiento apropiado para obtener información específica del producto.

(continúa en la siguiente página)

# Especificaciones de la Excavadora Hidráulica 333

## Capacidades de levantamiento de la pluma SLR - Contrapeso: 7.700 kg (16.980 lb) con varillajes del cucharón y sin cucharón (continuación)

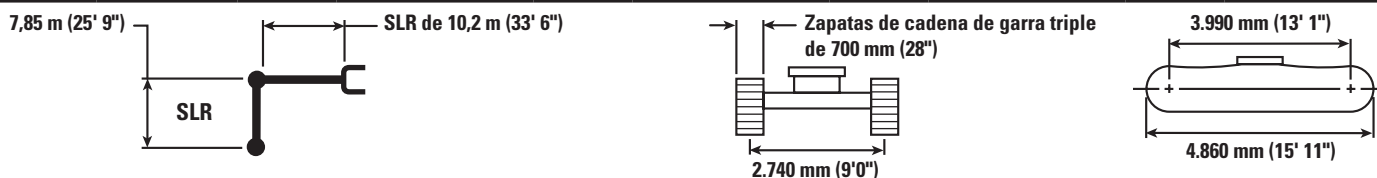


Diagrama de la herramienta	10.500 mm (35' 0")		12.000 mm (40' 0")		13.500 mm (45' 0")		15.000 mm (50' 0")		16.500 mm (55' 0")		Diagrama de la excavadora		mm pies/pulg	
	Diagrama 1	Diagrama 2	Diagrama 1	Diagrama 2	Diagrama 1	Diagrama 2	Diagrama 1	Diagrama 2	Diagrama 1	Diagrama 2	Diagrama 1	Diagrama 2		
12.000 mm 40' 0"	kg				*3.300	*3.300					*1.300	*1.300	14.030	
	lb										*2.850	*2.850	45' 6"	
10.500 mm 35' 0"	kg						*1.250	*1.250			*1.250	*1.250	15.010	
	lb										*2.750	*2.750	48' 10"	
9.000 mm 30' 0"	kg						*2.050	*2.050			*1.250	*1.250	15.780	
	lb						*3.900	*3.900			*2.700	*2.700	51' 6"	
7.500 mm 25' 0"	kg				*2.600	*2.600	*2.550	2.550			*1.250	*1.250	16.370	
	lb				*5.700	*5.700	*5.150	*5.150			*2.700	*2.700	53' 6"	
6.000 mm 20' 0"	kg				*2.750	*2.750	2.450	2.450	*1.650	*1.650	*1.250	*1.250	16.810	
	lb				*6.000	*6.000	*5.950	5.250	*2.800	*2.800	*2.700	*2.700	55' 0"	
4.500 mm 15' 0"	kg		*3.050	*3.050	*2.950	2.900	*2.850	2.400	*2.100	2.000	*1.250	*1.250	17.110	
	lb		*6.650	*6.650	*6.400	6.200	*6.200	5.100	*3.800	*3.800	*2.750	*2.750	56' 1"	
3.000 mm 10' 0"	kg	*3.650	*3.650	*3.350	3.350	*3.150	2.750	*3.000	2.300	*2.350	1.900	*1.300	17.270	
	lb	*7.950	*7.950	*7.300	7.200	*6.850	5.950	*6.550	4.900	*4.450	4.100	*2.850	*2.850	56' 7"
1.500 mm 5' 0"	kg	*4.100	3.900	*3.650	3.200	*3.350	2.650	*3.150	2.200	*2.550	1.850	*1.350	17.300	
	lb	*8.850	8.350	*7.950	6.850	*7.350	5.650	*6.850	4.750	*4.800	3.950	*2.950	*2.950	56' 8"
0 mm 0' 0"	kg	*4.500	3.650	*3.950	3.000	*3.600	2.500	3.200	2.150	*2.550	1.800	*1.450	17.190	
	lb	*9.750	7.850	*8.600	6.450	*7.800	5.400	6.900	4.550	*4.750	3.850	*3.150	*3.150	56' 4"
-1.500 mm -5' 0"	kg	*4.850	3.450	*4.250	2.850	3.650	2.400	3.150	2.050	*2.350	1.750	*1.550	16.960	
	lb	*10.500	7.400	*9.200	6.150	7.850	5.200	6.700	4.400	*4.150	3.750	*3.350	*3.350	55' 7"
-3.000 mm -10' 0"	kg	5.050	3.300	4.200	2.750	3.550	2.350	3.100	2.000	*1.800	1.750	*1.650	*1.650	16.580
	lb	10.800	7.100	9.000	5.900	7.650	5.000	6.600	4.300			*3.650	*3.650	54' 3"
-4.500 mm -15' 0"	kg	4.950	3.200	4.100	2.700	3.500	2.300	3.050	1.950			*1.850	1.800	16.050
	lb	10.600	6.900	8.850	5.750	7.550	4.900	6.550	4.250			*4.050	3.950	52' 6"
-6.000 mm -20' 0"	kg	4.850	3.150	4.100	2.650	3.500	2.250	*3.000	2.000			*2.050	1.900	15.360
	lb	10.500	6.800	8.750	5.700	7.500	4.850	*4.950	4.250			*4.600	4.250	50' 2"
-7.500 mm -25' 0"	kg	4.850	3.150	4.100	2.650	3.500	2.300					*2.400	2.100	14.470
	lb	10.500	6.800	8.800	5.700	7.550	4.900					*5.400	4.650	47' 2"
-9.000 mm -30' 0"	kg	4.950	3.200	4.150	2.700							*2.950	2.400	13.360
	lb	10.650	6.900	8.950	5.850							*6.650	5.300	43' 5"
-10.500 mm -35' 0"	kg	*4.900	3.350									*3.900	2.850	11.960
	lb	*10.450	7.200									*8.950	6.400	38' 7"
-12.000 mm -40' 0"	kg											*4.300	3.700	10.140
	lb											*9.450	8.500	32' 4"



ISO 10567



\*Indica que la carga se limita por la capacidad hidráulica de levantamiento y no por la carga límite de equilibrio. Las cargas anteriores cumplen con la norma ISO 10567:2007 de capacidad de levantamiento de excavadoras hidráulicas. No exceden el 87 % de la capacidad hidráulica de levantamiento ni el 75 % de la capacidad de carga límite de equilibrio. De las capacidades de levantamiento antes indicadas, hay que deducir el peso de todos los accesorios de levantamiento. Las capacidades de levantamiento corresponden a una máquina en una superficie de apoyo firme y uniforme. El uso de un punto de sujeción del accesorio de la herramienta para manipular o levantar objetos puede afectar el rendimiento de levantamiento de la máquina.

La capacidad de levantamiento permanece en  $\pm 5\%$  en todas las zapatas de cadena disponibles.

Consulte siempre el Manual de Operación y Mantenimiento apropiado para obtener información específica del producto.

# Especificaciones de la Excavadora Hidráulica 333

Capacidades de levantamiento de la pluma SLR - Contrapeso: 7.700 kg (16.980 lb)  
con varillajes del cucharón y sin cucharón

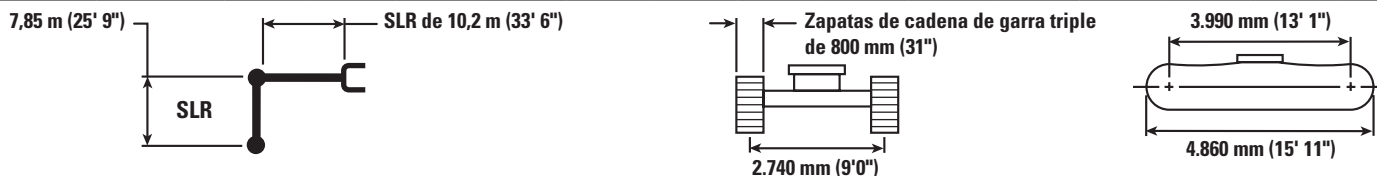


Diagrama de la herramienta	1.500 mm (5' 0")		3.000 mm (10' 0")		4.500 mm (15' 0")		6.000 mm (20' 0")		7.500 mm (25' 0")		9.000 mm (30' 0")		Diagrama de la excavadora		mm pies/pulg
	kg	lb	kg	lb	kg	lb	kg	lb	kg	lb	kg	lb	kg	lb	
12.000 mm 40' 0"													*1.300	*1.300	14.030
10.500 mm 35' 0"													*1.250	*1.250	15.010
9.000 mm 30' 0"													*1.250	*1.250	15.780
7.500 mm 25' 0"													*1.250	*1.250	16.370
6.000 mm 20' 0"													*1.250	*1.250	16.810
4.500 mm 15' 0"													*1.250	*1.250	17.110
3.000 mm 10' 0"													*1.250	*1.250	17.110
1.500 mm 5' 0"													*2.750	*2.750	56' 1"
0 mm 0' 0"													*4.100	*4.100	17.270
-1.500 mm -5' 0"													*8.900	*8.900	56' 7"
-3.000 mm -10' 0"													*1.300	*1.300	17.300
-4.500 mm -15' 0"													*2.850	*2.850	56' 8"
-6.000 mm -20' 0"													*2.950	*2.950	56' 8"
-7.500 mm -25' 0"													*3.150	*3.150	56' 4"
-9.000 mm -30' 0"													*1.450	*1.450	17.190
-10.500 mm -35' 0"													*3.150	*3.150	56' 4"
-12.000 mm -40' 0"													*1.550	*1.550	16.960
													*3.350	*3.350	55' 7"
													*1.650	*1.650	16.580
													*3.650	*3.650	54' 3"
													*1.850	*1.850	16.050
													*4.050	*4.050	52' 6"
													*2.050	*1.950	15.360
													*4.600	*4.350	50' 2"
													*2.400	*2.150	14.470
													*5.400	*4.750	47' 2"
													*2.950	*2.450	13.360
													*6.650	*5.450	43' 5"
													*3.900	*2.900	11.960
													*8.950	*6.550	38' 7"
													*4.300	*3.800	10.140
													*9.450	*8.650	32' 4"



ISO 10567



\*Indica que la carga se limita por la capacidad hidráulica de levantamiento y no por la carga límite de equilibrio. Las cargas anteriores cumplen con la norma ISO 10567:2007 de capacidad de levantamiento de excavadoras hidráulicas. No exceden el 87 % de la capacidad hidráulica de levantamiento ni el 75 % de la capacidad de carga límite de equilibrio. De las capacidades de levantamiento antes indicadas, hay que deducir el peso de todos los accesorios de levantamiento. Las capacidades de levantamiento corresponden a una máquina en una superficie de apoyo firme y uniforme. El uso de un punto de sujeción del accesorio de la herramienta para manipular o levantar objetos puede afectar el rendimiento de levantamiento de la máquina.

La capacidad de levantamiento permanece en  $\pm 5\%$  en todas las zapatas de cadena disponibles.

Consulte siempre el Manual de Operación y Mantenimiento apropiado para obtener información específica del producto.

(continúa en la siguiente página)

# Especificaciones de la Excavadora Hidráulica 333

Capacidades de levantamiento de la pluma SLR - Contrapeso: 7.700 kg (16.980 lb)  
con varillajes del cucharón y sin cucharón (continuación)

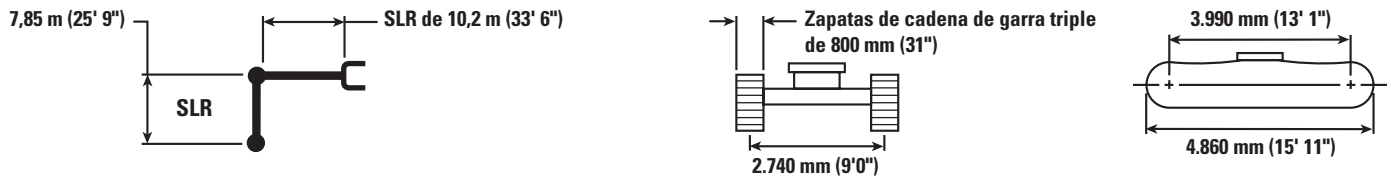


Diagrama de la herramienta	10.500 mm (35' 0")		12.000 mm (40' 0")		13.500 mm (45' 0")		15.000 mm (50' 0")		16.500 mm (55' 0")		Diagrama de la excavadora		mm pies/pulg	
	Diagrama 1	Diagrama 2	Diagrama 1	Diagrama 2	Diagrama 1	Diagrama 2	Diagrama 1	Diagrama 2	Diagrama 1	Diagrama 2	Diagrama 1	Diagrama 2		
12.000 mm 40' 0"	kg				*3.300	*3.300					*1.300	*1.300	14.030	
	lb										*2.850	*2.850	45' 6"	
10.500 mm 35' 0"	kg						*1.250	*1.250			*1.250	*1.250	15.010	
	lb										*2.750	*2.750	48' 10"	
9.000 mm 30' 0"	kg						*2.050	*2.050			*1.250	*1.250	15.780	
	lb						*3.900	*3.900			*2.700	*2.700	51' 6"	
7.500 mm 25' 0"	kg				*2.600	*2.600	*2.550	*2.550			*1.250	*1.250	16.370	
	lb				*5.700	*5.700	*5.150	*5.150			*2.700	*2.700	53' 6"	
6.000 mm 20' 0"	kg				*2.750	*2.750	*2.700	2.500	*1.650	*1.650	*1.250	*1.250	16.810	
	lb				*6.000	*6.000	*5.950	5.350	*2.800	*2.800	*2.700	*2.700	55' 0"	
4.500 mm 15' 0"	kg		*3.050	*3.050	*2.950	*2.950	*2.850	2.450	*2.100	2.000	*1.250	*1.250	17.110	
	lb		*6.650	*6.650	*6.400	6.300	*6.200	5.200	*3.800	*3.800	*2.750	*2.750	56' 1"	
3.000 mm 10' 0"	kg	*3.650	*3.650	*3.350	*3.350	*3.150	2.850	*3.000	2.350	*2.350	1.950	*1.300	17.270	
	lb	*7.950	*7.950	*7.300	*7.300	*6.850	6.050	*6.550	5.000	*4.450	4.200	*2.850	*2.850	56' 7"
1.500 mm 5' 0"	kg	*4.100	3.950	*3.650	3.250	*3.350	2.700	*3.150	2.250	*2.550	1.900	*1.350	17.300	
	lb	*8.850	8.500	*7.950	6.950	*7.350	5.800	*6.850	4.850	*4.800	4.050	*2.950	*2.950	56' 8"
0 mm 0' 0"	kg	*4.500	3.750	*3.950	3.100	*3.600	2.600	3.300	2.200	*2.550	1.850	*1.450	17.190	
	lb	*9.750	8.000	*8.600	6.600	*7.800	5.500	7.050	4.650	*4.750	3.950	*3.150	*3.150	56' 4"
-1.500 mm -5' 0"	kg	*4.850	3.550	*4.250	2.950	3.750	2.500	3.200	2.100	*2.350	1.800	*1.550	16.960	
	lb	*10.500	7.600	*9.200	6.300	8.000	5.300	6.900	4.500	*4.150	3.850	*3.350	*3.350	55' 7"
-3.000 mm -10' 0"	kg	5.150	3.400	4.300	2.850	3.650	2.400	3.150	2.050	*1.800	1.800	*1.650	16.580	
	lb	11.050	7.250	9.200	6.050	7.850	5.150	6.750	4.400			*3.650	*3.650	54' 3"
-4.500 mm -15' 0"	kg	5.050	3.300	4.200	2.750	3.600	2.350	3.100	2.000			*1.850	*1.850	16.050
	lb	10.850	7.050	9.050	5.900	7.750	5.000	6.700	4.350			*4.050	*4.050	52' 6"
-6.000 mm -20' 0"	kg	5.000	3.250	4.150	2.700	3.550	2.300	*3.000	2.050			*2.050	1.950	15.360
	lb	10.750	6.950	9.000	5.800	7.700	5.000	*4.950	4.350			*4.600	4.350	50' 2"
-7.500 mm -25' 0"	kg	5.000	3.250	4.200	2.700	3.600	2.350					*2.400	2.150	14.470
	lb	10.750	6.950	9.000	5.850	7.750	5.050					*5.400	4.750	47' 2"
-9.000 mm -30' 0"	kg	5.050	3.300	4.250	2.800							*2.950	2.450	13.360
	lb	10.850	7.100	9.150	6.000							*6.650	5.450	43' 5"
-10.500 mm -35' 0"	kg	*4.900	3.400									*3.900	2.900	11.960
	lb	*10.450	7.350									*8.950	6.550	38' 7"
-12.000 mm -40' 0"	kg											*4.300	3.800	10.140
	lb											*9.450	8.650	32' 4"



ISO 10567



\*Indica que la carga se limita por la capacidad hidráulica de levantamiento y no por la carga límite de equilibrio. Las cargas anteriores cumplen con la norma ISO 10567:2007 de capacidad de levantamiento de excavadoras hidráulicas. No exceden el 87 % de la capacidad hidráulica de levantamiento ni el 75 % de la capacidad de carga límite de equilibrio. De las capacidades de levantamiento antes indicadas, hay que deducir el peso de todos los accesorios de levantamiento. Las capacidades de levantamiento corresponden a una máquina en una superficie de apoyo firme y uniforme. El uso de un punto de sujeción del accesorio de la herramienta para manipular o levantar objetos puede afectar el rendimiento de levantamiento de la máquina.

La capacidad de levantamiento permanece en ±5 % en todas las zapatas de cadena disponibles.

Consulte siempre el Manual de Operación y Mantenimiento apropiado para obtener información específica del producto.

# Especificaciones de la Excavadora Hidráulica 333

## Especificaciones y compatibilidad del cucharón: África y Oriente Medio

	Varillaje	Ancho		Capacidad		Peso		Lle-nado	Pluma de alcance HD		Pluma para excavación de gran volumen	Pluma SLR
		mm	pulg	m <sup>3</sup>	yd <sup>3</sup>	kg	lb		%	HD R2.8 (9' 2")		
<b>Con pasador (sin acoplador rápido)</b>												
Servicio pesado	DB	1.500	60	1,88	2,46	1.556	3.430	100	●	⊙		
	DB	1.800	72	2,36	3,08	1.788	3.911	100			●	
	DB	1.600	63	2,00	2,62	1.532	3.377	100	⊙	⊙	●	
Servicio severo	DB	1.500	60	1,91	2,50	1.678	3.696	90	●	⊙		
Limpieza de acequias	312, A	1.200	48	0,57	0,74	388	855	100				⊙
Carga máxima con pasador (carga útil + cucharón)								kg	5.342	5.055	6.813	1.435
								lb	11.777	11.144	15.020	3.164
<b>Con acoplador rápido con sujetapasador</b>												
Servicio pesado	DB	1.500	60	1,88	2,46	1.556	3.430	100	⊙	⊖		
	DB	1.800	72	2,36	3,08	1.788	3.911	100			⊙	
Servicio severo	DB	1.500	60	1,91	2,50	1.678	3.696	90	⊙	⊖		
Limpieza de acequias	312, A	1.200	48	0,57	0,74	388	855	100				◇
Carga máxima con acoplador (carga útil + cucharón)								kg	4.816	4.529	6.287	909
								lb	10.617	9.984	13.860	2.003

Las cargas anteriores cumplen la norma EN474-5:2006+A3:2013 para excavadoras hidráulicas. No exceden el 87 % de la capacidad hidráulica de levantamiento ni el 75 % de la carga de equilibrio con el varillaje delantero completamente extendido en la línea a nivel del suelo con el cucharón plegado.

La capacidad se basa en la norma ISO 7451:2007.

Caterpillar recomienda el uso de herramientas apropiadas para aumentar al máximo el valor que los clientes reciben de nuestros productos. El uso de herramientas, incluidos los cucharones, que no respete las recomendaciones o especificaciones de Caterpillar en cuanto a peso, dimensiones, flujos, presiones, etc., puede derivar en un rendimiento inferior al nivel óptimo, que incluye, pero no se limita a, la disminución de la producción, estabilidad, fiabilidad y durabilidad de los componentes. El uso inadecuado de una herramienta que resulte en el barrido, el palanqueo, la torsión o el agarre de cargas pesadas acortará la vida útil de la pluma y del brazo.

### Densidad máxima de material:

- 2.100 kg/m<sup>3</sup> (3.500 lb/yd<sup>3</sup>)
- ⊙ 1.800 kg/m<sup>3</sup> (3.000 lb/yd<sup>3</sup>)
- ⊖ 1.500 kg/m<sup>3</sup> (2.500 lb/yd<sup>3</sup>)
- ◇ 900 kg/m<sup>3</sup> (1.500 lb/yd<sup>3</sup>)

# Especificaciones de la Excavadora Hidráulica 333

## Especificaciones y compatibilidad del cucharón: Sudamérica

	Varillaje	Ancho		Capacidad		Peso		Lle-nado	Pluma de alcance HD		Pluma para excavación de gran volumen	Pluma SLR
		mm	pulg	m <sup>3</sup>	yd <sup>3</sup>	kg	lb		%	HD R2.8 (9' 2")	HD R3.2 (10' 6")	M2.5 (8' 2")
<b>Con pasador (sin acoplador rápido)</b>												
Servicio pesado	DB	1.800	72	2,36	3,08	1.788	3.911	100			●	
	DB	1.600	63	2,00	2,62	1.532	3.377	100	⊙	⊙	●	
Servicio severo	DB	1.500	60	1,91	2,50	1.678	3.696	90	●	⊙		
Limpieza de acequias	312, A	1.200	48	0,57	0,74	388	855	100				⊙
Carga máxima con pasador (carga útil + cucharón)								kg	5.342	5.055	6.813	1.435
								lb	11.777	11.144	15.020	3.164
<b>Con acoplador rápido con sujetapasador</b>												
Servicio pesado	DB	1.800	72	2,36	3,08	1.788	3.911	100			⊙	
Servicio severo	DB	1.500	60	1,91	2,50	1.678	3.696	90	⊙	⊖		
Limpieza de acequias	312, A	1.200	48	0,57	0,74	388	855	100				◇
Carga máxima con acoplador (carga útil + cucharón)								kg	4.816	4.529	6.287	909
								lb	10.617	9.984	13.860	2.003

Las cargas anteriores cumplen la norma EN474-5:2006+A3:2013 para excavadoras hidráulicas. No exceden el 87 % de la capacidad hidráulica de levantamiento ni el 75 % de la carga de equilibrio con el varillaje delantero completamente extendido en la línea a nivel del suelo con el cucharón plegado.

La capacidad se basa en la norma ISO 7451:2007.

### Densidad máxima de material:

- 2.100 kg/m<sup>3</sup> (3.500 lb/yd<sup>3</sup>)
- ⊙ 1.800 kg/m<sup>3</sup> (3.000 lb/yd<sup>3</sup>)
- ⊖ 1.500 kg/m<sup>3</sup> (2.500 lb/yd<sup>3</sup>)
- ◇ 900 kg/m<sup>3</sup> (1.500 lb/yd<sup>3</sup>)

Caterpillar recomienda el uso de herramientas apropiadas para aumentar al máximo el valor que los clientes reciben de nuestros productos. El uso de herramientas, incluidos los cucharones, que no respete las recomendaciones o especificaciones de Caterpillar en cuanto a peso, dimensiones, flujos, presiones, etc., puede derivar en un rendimiento inferior al nivel óptimo, que incluye, pero no se limita a, la disminución de la producción, estabilidad, fiabilidad y durabilidad de los componentes. El uso inadecuado de una herramienta que resulte en el barrido, el palanqueo, la torsión o el agarre de cargas pesadas acortará la vida útil de la pluma y del brazo.

# Especificaciones de la Excavadora Hidráulica 333

## Especificaciones y compatibilidad del cucharón: Sudeste Asiático

	Varillaje	Ancho		Capacidad		Peso		Lle-nado	Pluma de alcance HD		Pluma para excavación de gran volumen	Pluma SLR
		mm	pulg	m <sup>3</sup>	yd <sup>3</sup>	kg	lb		%	HD R2.8 (9' 2")	HD R3.2 (10' 6")	M2.5 (8' 2")
<b>Con pasador (sin acoplador rápido)</b>												
Servicio pesado	DB	1.500	61	1,88	2,46	1.633	3.601	100	⊙	⊙		
	DB	1.500	61	1,88	2,46	1.588	3.601	100	●	⊙		
	DB	1.800	73	2,36	3,08	1.844	3.926	100			●	
	DB	1.750	69	2,60	3,40	1.932	4.255	100			⊙	
	DB	1.600	63	2,00	2,62	1.532	3.377	100	⊙	⊙	●	
Limpieza de acequias	312, A	1200	48	0,57	0,74	388	855	100				⊙
Carga máxima con pasador (carga útil + cucharón)								kg	5.342	5.055	6.813	1.435
								lb	11.777	11.144	15.020	3.164
<b>Con acoplador rápido con sujetapasador</b>												
Servicio pesado	DB	1.500	61	1,88	2,46	1.633	3.601	100	⊖	⊖		
	DB	1.500	61	1,88	2,46	1.588	3.601	100	⊙	⊖		
	DB	1.800	73	2,36	3,08	1.844	3.926	100			⊙	
	DB	1.750	69	2,60	3,40	1.932	4.255	100			⊖	
	DB	1.600	63	2,00	2,62	1.532	3.377	100	⊙	⊙	●	
Limpieza de acequias	312, A	1.200	48	0,57	0,74	388	855	100				◇
Carga máxima con acoplador (carga útil + cucharón)								kg	4.816	4.529	6.287	909
								lb	10.617	9.984	13.860	2.003

Las cargas anteriores cumplen la norma EN474-5:2006+A3:2013 para excavadoras hidráulicas. No exceden el 87 % de la capacidad hidráulica de levantamiento ni el 75 % de la carga de equilibrio con el varillaje delantero completamente extendido en la línea a nivel del suelo con el cucharón plegado.

La capacidad se basa en la norma ISO 7451:2007.

### Densidad máxima de material:

- 2.100 kg/m<sup>3</sup> (3.500 lb/yd<sup>3</sup>)
- ⊙ 1.800 kg/m<sup>3</sup> (3.000 lb/yd<sup>3</sup>)
- ⊖ 1.500 kg/m<sup>3</sup> (2.500 lb/yd<sup>3</sup>)
- ◇ 900 kg/m<sup>3</sup> (1.500 lb/yd<sup>3</sup>)

Caterpillar recomienda el uso de herramientas apropiadas para aumentar al máximo el valor que los clientes reciben de nuestros productos. El uso de herramientas, incluidos los cucharones, que no respete las recomendaciones o especificaciones de Caterpillar en cuanto a peso, dimensiones, flujos, presiones, etc., puede derivar en un rendimiento inferior al nivel óptimo, que incluye, pero no se limita a, la disminución de la producción, estabilidad, fiabilidad y durabilidad de los componentes. El uso inadecuado de una herramienta que resulte en el barrido, el palanqueo, la torsión o el agarre de cargas pesadas acortará la vida útil de la pluma y del brazo.



# Especificaciones de la Excavadora Hidráulica 333

## Especificaciones y compatibilidad del cucharón - Pacífico

	Varillaje	Ancho		Capacidad		Peso		Lle-nado	Pluma de alcance HD		Pluma SLR
		mm	pulg	m <sup>3</sup>	yd <sup>3</sup>	kg	lb		%	HD R2.8 (9' 2")	
<b>Con pasador (sin acoplador rápido)</b>											
Servicio pesado	DB	1.550	61	1,88	2,46	1.621	3.574	100	⊙	⊙	
Servicio severo	DB	1.550	56	1,90	2,49	1.877	4.138	90	●	⊙	
Limpieza de acequias	312, A	1.200	48	0,57	0,74	388	855	100			⊙
Carga máxima con pasador (carga útil + cucharón)								kg	5.342	5.055	1.435
								lb	11.777	11.144	3.164
<b>Con acoplador rápido con sujetapasador</b>											
Servicio pesado	DB	1.550	61	1,88	2,46	1.621	3.574	100	⊖	⊖	
Servicio severo	DB	1.550	56	1,90	2,49	1.877	4.138	90	⊙	⊖	
Limpieza de acequias	312, A	1.200	48	0,57	0,74	388	855	100			◇
Carga máxima con acoplador (carga útil + cucharón)								kg	4.816	4.529	909
								lb	10.617	9.984	2.003

Las cargas anteriores cumplen la norma EN474-5:2006+A3:2013 para excavadoras hidráulicas. No exceden el 87 % de la capacidad hidráulica de levantamiento ni el 75 % de la carga de equilibrio con el varillaje delantero completamente extendido en la línea a nivel del suelo con el cucharón plegado.

La capacidad se basa en la norma ISO 7451:2007.

### Densidad máxima de material:

- 2.100 kg/m<sup>3</sup> (3.500 lb/yd<sup>3</sup>)
- ⊙ 1.800 kg/m<sup>3</sup> (3.000 lb/yd<sup>3</sup>)
- ⊖ 1.500 kg/m<sup>3</sup> (2.500 lb/yd<sup>3</sup>)
- ◇ 900 kg/m<sup>3</sup> (1.500 lb/yd<sup>3</sup>)

Caterpillar recomienda el uso de herramientas apropiadas para aumentar al máximo el valor que los clientes reciben de nuestros productos. El uso de herramientas, incluidos los cucharones, que no respete las recomendaciones o especificaciones de Caterpillar en cuanto a peso, dimensiones, flujos, presiones, etc., puede derivar en un rendimiento inferior al nivel óptimo, que incluye, pero no se limita a, la disminución de la producción, estabilidad, fiabilidad y durabilidad de los componentes. El uso inadecuado de una herramienta que resulte en el barrido, el palanqueo, la torsión o el agarre de cargas pesadas acortará la vida útil de la pluma y del brazo.

# Especificaciones de la Excavadora Hidráulica 333

## Guía de opciones de accesorios: África y Oriente Medio

No todos los accesorios están disponibles en todas las regiones. Consulte a su distribuidor Cat para conocer las configuraciones disponibles en la región.

Compatibilidad

Sin equivalencia

### ACCESORIOS CON PASADOR

Tipo de pluma		Pluma de alcance HD		Pluma para excavación de gran volumen	
		HD R2.8 m (9' 2")	HD R3.2 m (10' 6")	M2.5 m (8' 2")	
Longitud del brazo	Martillos hidráulicos	H130 GC	✓	✓	✓
		H130 GC S	✓	✓	✓
		H130 S	✓	✓	✓
		H140 GC	✓	✓	✓
		H140 GC S	✓	✓	✓
		H140 S	✓	✓	✓
		H160 GC	✓	✓	✓
		H160 GC S	✓	✓	✓
		H160 S	✓	✓	✓
		H180 GC			✓
		H180 GC S			✓
		H180 S			✓
Procesadores múltiples	Mandíbula cortadora de hormigón para MP324	✓	✓	✓	
	Mandíbula de demolición para MP324	✓	✓	✓	
	Mandíbula pulverizadora para MP324	✓	✓	✓	
	Mandíbula de cizalla para MP324	✓	✓	✓	
	Mandíbula de cizalla de tanque para MP324	✓	✓	✓	
	Mandíbula universal para MP324	✓	✓	✓	
	Mandíbula cortadora de hormigón para MP332	✓	✓	✓	
	Mandíbula de demolición para MP332	✓	✓	✓	
	Mandíbula pulverizadora para MP332	✓	✓	✓	
	Mandíbula de cizalla para MP332	✓	✓	✓	
	Mandíbula de cizalla de tanque para MP332	✓	✓	✓	
	Mandíbula universal para MP332	✓	✓	✓	
	Mandíbula cortadora de hormigón con parte superior plana para MP332	✓	✓	✓	
	Mandíbula de demolición con parte superior plana para MP332	✓	✓	✓	
	Mandíbula pulverizadora con parte superior plana para MP332	✓	✓	✓	
Mandíbula de cizalla con parte superior plana para MP332	✓	✓	✓		
Mandíbula de cizalla de tanque con parte superior plana para MP332	✓	✓	✓		
Mandíbula universal con parte superior plana para MP332	✓	✓	✓		
Garras de demolición y selección	G332	✓	✓	✓	
	G345	✓	✓	✓	
Cizallas móviles para chatarra y demolición	Superficie plana de S3035	✓	✓	✓	
Pulverizadores	Pulverizadora Secundaria P224	✓	✓	✓	
	Pulverizadora Secundaria P232	✓	✓	✓	
	Pulverizadora Principal P324	✓	✓	✓	
	Pulverizadora Principal P332	✓	✓	✓	
	Pulverizadora Principal P332 con parte superior plana	✓	✓	✓	
Compactadores (de placas vibratorias)	CVP110	✓	✓	✓	

(continúa en la siguiente página)

# Especificaciones de la Excavadora Hidráulica 333

## Guía de opciones de accesorios: Africa y Medio Oriente (continuación)

No todos los accesorios están disponibles en todas las regiones. Consulte a su distribuidor Cat para conocer las configuraciones disponibles en la región.

Sin equivalencia

1.800 kg/m<sup>3</sup> (3.000 lb/yd<sup>3</sup>)

1.200 kg/m<sup>3</sup> (2.000 lb/yd<sup>3</sup>)

## ACCESORIOS CON PASADOR (continuación)

Tipo de pluma	Longitud del brazo	Pluma de alcance HD		Pluma para excavación de gran volumen
		HD R2.8 m (9' 2")	HD R3.2 m (10' 6")	M2.5 m (8' 2")
Garfios Orange Peel	GSH440-950	●	●	●
	GSH440-1150	●	●	●
	GSH440-1550	●	○	●
	GSH455-1000	●	●	●
	GSH455-1500	○	○	●
	GSH455-2000	○		○
	GSH555-1000	●	○	●
	GSH555-1500	○		●
	GSM-50-1000	●	○	●
	GSM-50-1250	○	○	●
	GSM-50-1500			●
	GSM-50-2000			○
	Garfios almeja	CTV20-1300	●	●
CTV20-1500		●	●	●
CTV20-1700		●	○	●
CTV20-1900		○	○	●
CTV20-2300		○	○	○
CTV20-2700				○
CTV30-1700		○	○	●
CTV30-1900		○	○	●
CTV30-2300				○
CTV30-2700				○

(continúa en la siguiente página)

# Especificaciones de la Excavadora Hidráulica 333

## Guía de opciones de accesorios: Africa y Medio Oriente (continuación)

No todos los accesorios están disponibles en todas las regiones. Consulte a su distribuidor Cat para conocer las configuraciones disponibles en la región.

Compatibilidad

\* Alcance del trabajo solo de frente

Sin equivalencia

### ACCESORIOS DEL ACOPLADOR DEL SUJETAPASADOR CAT

Tipo de pluma	Longitud del brazo		Pluma de alcance HD		Pluma para excavación de gran volumen
			HD R2.8 m (9' 2")	HD R3.2 m (10' 6")	M2.5 m (8' 2")
Martillos hidráulicos		H130 GC	✓	✓	✓
		H130 GC S	✓	✓	✓
		H130 S	✓	✓	✓
		H140 GC	✓	✓	✓
		H140 GC S	✓	✓	✓
		H140 S	✓	✓	✓
		H160 GC	✓	✓	✓
		H160 GC S	✓	✓	✓
		H160 S	✓	✓	✓
		H180 GC			✓
		H180 GC S			✓
		H180 S			✓
	Procesadores múltiples		Mandíbula cortadora de hormigón para MP324	✓	✓
		Mandíbula de demolición para MP324	✓	✓	✓
		Mandíbula pulverizadora para MP324	✓	✓	✓
		Mandíbula de cizalla para MP324	✓	✓	✓
		Mandíbula de cizalla de tanque para MP324	✓	✓	✓
		Mandíbula universal para MP324	✓	✓	✓
		Mandíbula cortadora de hormigón para MP332	✓	✓	✓
		Mandíbula de demolición para MP332	✓	✓	✓
		Mandíbula pulverizadora para MP332	✓	✓	✓
		Mandíbula de cizalla para MP332	✓	✓	✓
		Mandíbula de cizalla de tanque para MP332	✓*		✓
		Mandíbula universal para MP332	✓	✓	✓
		Mandíbula cortadora de hormigón con parte superior plana para MP332	✓	✓*	✓
		Mandíbula de demolición con parte superior plana para MP332	✓*	✓*	✓
		Mandíbula pulverizadora con parte superior plana para MP332	✓*		✓
		Mandíbula de cizalla con parte superior plana para MP332	✓	✓*	✓
	Mandíbula de cizalla de tanque con parte superior plana para MP332			✓	
	Mandíbula universal con parte superior plana para MP332	✓*		✓	
Garras de demolición y selección		G332	✓	✓	✓
		G345	✓	✓*	✓
Cizallas móviles para chatarra y demolición		Superficie plana de S3035	✓	✓	✓
Pulverizadores		Pulverizadora Secundaria P224	✓	✓	✓
		Pulverizadora Secundaria P232	✓	✓*	✓
		Pulverizadora Principal P324	✓	✓	✓
		Pulverizadora Principal P332	✓	✓	✓
		Pulverizadora Principal P332 con parte superior plana	✓*	✓*	✓
Compactadores (de placas vibratorias)		CVP110	✓	✓	✓

(continúa en la siguiente página)

# Especificaciones de la Excavadora Hidráulica 333

## Guía de opciones de accesorios: Africa y Medio Oriente (continuación)

No todos los accesorios están disponibles en todas las regiones. Consulte a su distribuidor Cat para conocer las configuraciones disponibles en la región.

Compatibilidad

\* Alcance del trabajo solo de frente

Sin equivalencia

### ACCESORIOS DE ACOPLADORES EXCLUSIVOS CW-45s

Tipo de pluma	Longitud del brazo		Pluma de alcance HD		Pluma para excavación de gran volumen
			HD R2.8 m (9' 2")	HD R3.2 m (10' 6")	M2.5 m (8' 2")
Martillos hidráulicos		H130 GC S	✓	✓	✓
		H130 S	✓	✓	✓
		H140 GC S	✓	✓	✓
		H140 S	✓	✓	✓
		H160 GC	✓	✓	✓
		H160 GC S	✓	✓	✓
		H160 S	✓	✓	✓
		H180 GC			✓
		H180 GC S			✓
	H180 S			✓	
Procesadores múltiples		Mandíbula cortadora de hormigón para MP324	✓	✓	✓
		Mandíbula de demolición para MP324	✓	✓	✓
		Mandíbula pulverizadora para MP324	✓	✓	✓
		Mandíbula de cizalla para MP324	✓	✓	✓
		Mandíbula de cizalla de tanque para MP324	✓	✓	✓
		Mandíbula universal para MP324	✓	✓	✓
		Mandíbula cortadora de hormigón para MP332	✓	✓	✓
		Mandíbula de demolición para MP332	✓	✓	✓
		Mandíbula pulverizadora para MP332	✓	✓	✓
		Mandíbula de cizalla para MP332	✓	✓	✓
		Mandíbula de cizalla de tanque para MP332	✓	✓*	✓
		Mandíbula universal para MP332	✓	✓	✓
		Mandíbula cortadora de hormigón con parte superior plana para MP332	✓	✓	✓
		Mandíbula de demolición con parte superior plana para MP332	✓	✓*	✓
	Mandíbula pulverizadora con parte superior plana para MP332	✓	✓*	✓	
	Mandíbula de cizalla con parte superior plana para MP332	✓	✓	✓	
	Mandíbula de cizalla de tanque con parte superior plana para MP332	✓*		✓	
	Mandíbula universal con parte superior plana para MP332	✓	✓*	✓	
Garras de demolición y selección		G332	✓	✓	✓
		G345	✓	✓	✓
Cizallas móviles para chatarra y demolición		Superficie plana de S3035	✓	✓	✓
Pulverizadores		Pulverizadora Secundaria P224	✓	✓	✓
		Pulverizadora Secundaria P232	✓	✓*	✓
		Pulverizadora Principal P324	✓	✓	✓
		Pulverizadora Principal P332	✓	✓	✓
		Pulverizadora Principal P332 con parte superior plana	✓	✓*	✓
Compactadores (de placas vibratorias)		CVP110	✓	✓	✓

(continúa en la siguiente página)

# Especificaciones de la Excavadora Hidráulica 333

## Guía de opciones de accesorios: Africa y Medio Oriente (continuación)

No todos los accesorios están disponibles en todas las regiones. Consulte a su distribuidor Cat para conocer las configuraciones disponibles en la región.

Compatibilidad

\* Alcance del trabajo solo de frente

Sin equivalencia

### ACCESORIOS DE ACOPLADORES EXCLUSIVOS CW-45

Tipo de pluma		Pluma de alcance HD		Pluma para excavación de gran volumen	
		HD R2.8 m (9' 2")	HD R3.2 m (10' 6")	M2.5 m (8' 2")	
Longitud del brazo	Martillos hidráulicos	H130 GC	✓	✓	✓
		H130 GC S	✓	✓	✓
		H130 S	✓	✓	✓
		H140 GC	✓	✓	✓
		H140 GC S	✓	✓	✓
		H140 S	✓	✓	✓
		H160 GC	✓	✓	✓
		H160 GC S	✓	✓	✓
		H160 S	✓	✓	✓
		H180 GC			✓
		H180 GC S			✓
		H180 S			✓
		Procesadores múltiples	Mandíbula cortadora de hormigón para MP324	✓	✓
Mandíbula de demolición para MP324	✓		✓	✓	
Mandíbula pulverizadora para MP324	✓		✓	✓	
Mandíbula de cizalla para MP324	✓		✓	✓	
Mandíbula de cizalla de tanque para MP324	✓		✓	✓	
Mandíbula universal para MP324	✓		✓	✓	
Mandíbula cortadora de hormigón para MP332	✓		✓	✓	
Mandíbula de demolición para MP332	✓		✓	✓	
Mandíbula pulverizadora para MP332	✓		✓	✓	
Mandíbula de cizalla para MP332	✓		✓	✓	
Mandíbula de cizalla de tanque para MP332	✓		✓*	✓	
Mandíbula universal para MP332	✓		✓	✓	
Mandíbula cortadora de hormigón con parte superior plana para MP332	✓		✓	✓	
Mandíbula de demolición con parte superior plana para MP332	✓		✓*	✓	
Mandíbula pulverizadora con parte superior plana para MP332	✓		✓*	✓	
Mandíbula de cizalla con parte superior plana para MP332	✓		✓	✓	
Mandíbula de cizalla de tanque con parte superior plana para MP332				✓	
Mandíbula universal con parte superior plana para MP332	✓	✓*	✓		
Garras de demolición y selección	G332	✓	✓	✓	
	G345	✓	✓	✓	
Cizallas móviles para chatarra y demolición	Superficie plana de S3035	✓	✓	✓	
Pulverizadores	Pulverizadora Secundaria P224	✓	✓	✓	
	Pulverizadora Secundaria P232	✓	✓*	✓	
	Pulverizadora Principal P324	✓	✓	✓	
	Pulverizadora Principal P332	✓	✓	✓	
	Pulverizadora Principal P332 con parte superior plana	✓	✓*	✓	
Compactadores (de placas vibratorias)	CVP110	✓	✓	✓	

(continúa en la siguiente página)

# Especificaciones de la Excavadora Hidráulica 333

## Guía de opciones de accesorios: Africa y Medio Oriente (continuación)

No todos los accesorios están disponibles en todas las regiones. Consulte a su distribuidor Cat para conocer las configuraciones disponibles en la región.

Compatibilidad

\* Alcance del trabajo solo de frente

Sin equivalencia

### ACCESORIOS MONTADOS EN LA PLUMA

Tipo de pluma		Pluma de alcance HD	Pluma para excavación de gran volumen
Cizallas móviles para chatarra y demolición	S2070 de montaje en la pluma	✓	✓
	S2090 de montaje en la pluma	✓	✓
	S3050 de montaje en la pluma de parte superior plana	✓	
	S3070 de montaje en la pluma de parte superior plana	✓*	✓

# Especificaciones de la Excavadora Hidráulica 333

## Guía de opciones de accesorios: América del Sur

No todos los accesorios están disponibles en todas las regiones. Consulte a su distribuidor Cat para conocer las configuraciones disponibles en la región.

Compatibilidad

\* Alcance del trabajo solo de frente

Sin equivalencia

### ACCESORIOS CON PASADOR

Tipo de pluma	Longitud del brazo	Pluma de alcance HD		Pluma para excavación de gran volumen
		HD R2.8 m (9' 2")	HD R3.2 m (10' 6")	M2.5 m (8' 2")
Martillos hidráulicos	H130 GC	✓	✓	✓
	H130 GC de montaje lateral	✓	✓	✓
	H130 GC S	✓	✓	✓
	H130 S	✓	✓	✓
	H140 GC	✓	✓	✓
	H140 GC S	✓	✓	✓
	H140 S	✓	✓	✓
	H160 GC	✓	✓	✓
	H160 GC S	✓	✓	✓
	H160 S	✓	✓	✓
	H180 GC			✓
	H180 GC S			✓
	H180 S			✓
Procesadores múltiples	Mandíbula cortadora de hormigón para MP324	✓	✓	✓
	Mandíbula de demolición para MP324	✓	✓	✓
	MP324 con mandíbula pulverizadora	✓	✓	✓
	Mandíbula de cizalla para MP324	✓	✓	✓
	Mandíbula de cizalla de tanque para MP324	✓	✓	✓
	Mandíbula universal para MP324	✓	✓	✓
	Mandíbula cortadora de hormigón para MP332	✓	✓	✓
	Mandíbula de demolición para MP332	✓	✓	✓
	Mandíbula pulverizadora para MP332	✓	✓	✓
	Mandíbula de cizalla para MP332	✓	✓	✓
	Mandíbula de cizalla de tanque para MP332	✓*	✓*	✓
	Mandíbula universal para MP332	✓	✓	✓
	Mandíbula cortadora de hormigón con parte superior plana para MP332	✓	✓*	✓
	Mandíbula de demolición con parte superior plana para MP332	✓*	✓*	✓
	Mandíbula pulverizadora con parte superior plana para MP332	✓*		✓
Mandíbula de cizalla con parte superior plana para MP332	✓	✓*	✓	
Mandíbula de cizalla de tanque con parte superior plana para MP332			✓	
Mandíbula universal con parte superior plana para MP332	✓*		✓	
Garras de demolición y selección	G332	✓	✓	✓
	G345	✓	✓*	✓
Cizallas móviles para chatarra y demolición	Superficie plana de S3035	✓	✓	✓
Pulverizadores	Pulverizadora Secundaria P224	✓	✓	✓
	Pulverizadora Secundaria P232	✓	✓*	✓
	Pulverizadora Principal P324	✓	✓	✓
	Pulverizadora Principal P332	✓	✓	✓
	Pulverizadora Principal P332 con parte superior plana	✓*	✓*	✓
Compactadores (de placas vibratorias)	CVP110	✓	✓	✓
desbrozadoras	HM5515	✓	✓	✓

(continúa en la siguiente página)



# Especificaciones de la Excavadora Hidráulica 333

## Guía de opciones de accesorios: Sudamérica (continuación)

No todos los accesorios están disponibles en todas las regiones. Consulte a su distribuidor Cat para conocer las configuraciones disponibles en la región.

Sin equivalencia

1.800 kg/m<sup>3</sup> (3.000 lb/yd<sup>3</sup>)

1.200 kg/m<sup>3</sup> (2.000 lb/yd<sup>3</sup>)

## ACCESORIOS CON PASADOR (continuación)

Tipo de pluma	Longitud del brazo	Pluma de alcance HD		Pluma para excavación de gran volumen
		HD R2.8 m (9' 2")	HD R3.2 m (10' 6")	M2.5 m (8' 2")
Garfios Orange Peel	GSH440-950	●	●	●
	GSH440-1150	●	●	●
	GSH440-1550	●	○	●
	GSH455-1000	●	●	●
	GSH455-1500	○	○	●
	GSH455-2000	○		○
	GSH555-1000	●	○	●
	GSH555-1500	○		●

(continúa en la siguiente página)

# Especificaciones de la Excavadora Hidráulica 333

## Guía de opciones de accesorios: Sudamérica (continuación)

No todos los accesorios están disponibles en todas las regiones. Consulte a su distribuidor Cat para conocer las configuraciones disponibles en la región.

Compatibilidad

\* Alcance del trabajo solo de frente

Sin equivalencia

### ACCESORIOS DEL ACOPLADOR DEL SUJETAPASADOR CAT

Tipo de pluma		Pluma de alcance HD		Pluma para excavación de gran volumen	
		HD R2.8 m (9' 2")	HD R3.2 m (10' 6")	M2.5 m (8' 2")	
Longitud del brazo	Martillos hidráulicos	H130 GC	✓	✓	✓
		H130 GC de montaje lateral	✓	✓	✓
		H130 GC S	✓	✓	✓
		H130 S	✓	✓	✓
		H140 GC	✓	✓	✓
		H140 GC S	✓	✓	✓
		H140 S	✓	✓	✓
		H160 GC	✓	✓	✓
		H160 GC S	✓	✓	✓
		H160 S	✓	✓	✓
		H180 GC			✓
		H180 GC S			✓
		H180 S			✓
Procesadores múltiples	Mandíbula cortadora de hormigón para MP324	✓	✓	✓	
	Mandíbula de demolición para MP324	✓	✓	✓	
	MP324 con mandíbula pulverizadora	✓	✓	✓	
	Mandíbula de cizalla para MP324	✓	✓	✓	
	Mandíbula de cizalla de tanque para MP324	✓	✓	✓	
	Mandíbula universal para MP324	✓	✓	✓	
	Mandíbula cortadora de hormigón para MP332	✓	✓	✓	
	Mandíbula de demolición para MP332	✓	✓	✓	
	Mandíbula pulverizadora para MP332	✓	✓	✓	
	Mandíbula de cizalla para MP332	✓	✓	✓	
	Mandíbula de cizalla de tanque para MP332	✓*		✓	
	Mandíbula universal para MP332	✓	✓	✓	
	Mandíbula cortadora de hormigón con parte superior plana para MP332	✓	✓*	✓	
	Mandíbula de demolición con parte superior plana para MP332	✓*	✓*	✓	
	Mandíbula pulverizadora con parte superior plana para MP332	✓*		✓	
	Mandíbula de cizalla con parte superior plana para MP332	✓	✓*	✓	
	Mandíbula de cizalla de tanque con parte superior plana para MP332			✓	
Mandíbula universal con parte superior plana para MP332	✓*		✓		
Garras de demolición y selección	G332	✓	✓	✓	
	G345	✓	✓*	✓	
Cizallas móviles para chatarra y demolición	Superficie plana de S3035	✓	✓	✓	
Pulverizadores	Pulverizadora Secundaria P224	✓	✓	✓	
	Pulverizadora Secundaria P232	✓	✓*	✓	
	Pulverizadora Principal P324	✓	✓	✓	
	Pulverizadora Principal P332	✓	✓	✓	
	Pulverizadora Principal P332 con parte superior plana	✓*	✓*	✓	
Compactadores (de placas vibratorias) desbrozadoras	CVP110	✓	✓	✓	
	HM5515	✓	✓	✓	

(continúa en la siguiente página)

# Especificaciones de la Excavadora Hidráulica 333

## Guía de opciones de accesorios: Sudamérica (continuación)

No todos los accesorios están disponibles en todas las regiones. Consulte a su distribuidor Cat para conocer las configuraciones disponibles en la región.

Compatibilidad

\* Alcance del trabajo solo de frente

Sin equivalencia

### ACCESORIOS DE ACOPLADORES EXCLUSIVOS CW-45

Tipo de pluma		Pluma de alcance HD			Pluma para excavación de gran volumen
		HD R2.8 m (9' 2")	HD R3.2 m (10' 6")	M2.5 m (8' 2")	
<b>Longitud del brazo</b>					
Martillos hidráulicos	H130 GC	✓	✓	✓	
	H130 GC S	✓	✓	✓	
	H130 S	✓	✓	✓	
	H140 GC	✓	✓	✓	
	H140 GC S	✓	✓	✓	
	H140 S	✓	✓	✓	
	H160 GC	✓	✓	✓	
	H160 GC S	✓	✓	✓	
	H160 S	✓	✓	✓	
	H180 GC				✓
	H180 GC S				✓
	H180 S				✓
	Procesadores múltiples	Mandíbula cortadora de hormigón para MP324	✓	✓	✓
Mandíbula de demolición para MP324		✓	✓	✓	
MP324 con mandíbula pulverizadora		✓	✓	✓	
Mandíbula de cizalla para MP324		✓	✓	✓	
Mandíbula de cizalla de tanque para MP324		✓	✓	✓	
Mandíbula universal para MP324		✓	✓	✓	
Mandíbula cortadora de hormigón para MP332		✓	✓	✓	
Mandíbula de demolición para MP332		✓	✓	✓	
Mandíbula pulverizadora para MP332		✓	✓	✓	
Mandíbula de cizalla para MP332		✓	✓	✓	
Mandíbula de cizalla de tanque para MP332		✓	✓*	✓	
Mandíbula universal para MP332		✓	✓	✓	
Mandíbula cortadora de hormigón con parte superior plana para MP332		✓	✓	✓	
Mandíbula de demolición con parte superior plana para MP332		✓	✓*	✓	
Mandíbula pulverizadora con parte superior plana para MP332		✓	✓*	✓	
Mandíbula de cizalla con parte superior plana para MP332		✓	✓	✓	
Mandíbula de cizalla de tanque con parte superior plana para MP332					✓
Mandíbula universal con parte superior plana para MP332	✓	✓*	✓		
Garras de demolición y selección	G332	✓	✓	✓	
	G345	✓	✓	✓	
Cizallas móviles para chatarra y demolición	Superficie plana de S3035	✓	✓	✓	
Pulverizadores	Pulverizadora Secundaria P224	✓	✓	✓	
	Pulverizadora Secundaria P232	✓	✓*	✓	
	Pulverizadora Principal P324	✓	✓	✓	
	Pulverizadora Principal P332	✓	✓	✓	
	Pulverizadora Principal P332 con parte superior plana	✓	✓*	✓	
Compactadores (de placas vibratorias)	CVP110	✓	✓	✓	

(continúa en la siguiente página)

# Especificaciones de la Excavadora Hidráulica 333

## Guía de opciones de accesorios: Sudamérica (continuación)

No todos los accesorios están disponibles en todas las regiones. Consulte a su distribuidor Cat para conocer las configuraciones disponibles en la región.

Compatibilidad

\* Alcance del trabajo solo de frente

Sin equivalencia

### ACCESORIOS MONTADOS EN LA PLUMA

Tipo de pluma		Pluma de alcance HD		Pluma para excavación de gran volumen
Cizallas móviles para chatarra y demolición	S2070 de montaje en la pluma	✓		✓
	S2090 de montaje en la pluma	✓		✓
	S3050 de montaje en la pluma de parte superior plana	✓		
	S3070 de montaje en la pluma de parte superior plana	✓*		✓

## Guía de opciones de accesorios: Sudeste Asiático e Indonesia

No todos los accesorios están disponibles en todas las regiones. Consulte a su distribuidor Cat para conocer las configuraciones disponibles en la región.

Compatibilidad

Sin equivalencia

### ACCESORIOS CON PASADOR CAT

Tipo de pluma	Longitud del brazo	Pluma de alcance HD			Pluma para excavación de gran volumen
		HD R2.8 m (9' 2")	HD R3.2 m (10' 6")	M2.5 m (8' 2")	
Martillos hidráulicos	H130 GC	✓	✓		✓
	H130 GC S	✓	✓		✓
	H130 S	✓	✓		✓
	H140 GC	✓	✓		✓
	H140 GC S	✓	✓		✓
	H140 S	✓	✓		✓
	H160 GC	✓	✓		✓
	H160 GC S	✓	✓		✓
	H160 S	✓	✓		✓
	H180 GC				✓
	H180 GC S				✓
	H180 S				✓
	Compactadores (de placas vibratorias)	CVP110	✓	✓	

## Equipo optativo y estándar

El equipo optativo y estándar puede variar. Consulte con su distribuidor Cat para obtener más detalles.

	Estándar	Optativo		Estándar	Optativo
<b>PLUMAS, BRAZOS Y VARILLAJES</b>			<b>TECNOLOGÍA CAT</b>		
Pluma de alcance HD de 6,15 m (20' 2")		✓	Cat Product Link™	✓	
Pluma para excavación de gran volumen de 5,55 m (18' 2")		✓ <sup>(1)</sup>	Parada automática del martillo	✓	
Pluma de alcance muy largo de 10,2 m (33' 6")		✓	<b>SISTEMA ELÉCTRICO</b>		
Brazo de alcance HD de 2,8 m (9' 2")		✓	Baterías de 1.000 CCA que no requieren mantenimiento	✓	
Brazo de alcance HD de 3,2 m (10' 6")		✓	Interruptor de desconexión eléctrica centralizada	✓	
Brazo para excavación de gran volumen de 2,5 m (8' 2")		✓ <sup>(1)</sup>	Luces de trabajo con tiempo de demora programable	✓	
Brazo de alcance muy largo de 7,85 m (25' 9")		✓	Luces LED del chasis, la pluma y la cabina	✓	
Varillaje del cucharón, tipo DB con cáncamo de levantamiento	✓ <sup>(2)</sup>		<b>MOTOR</b>		
Varillaje del cucharón, tipo DB sin cáncamo de levantamiento		✓ <sup>(3)</sup>	Dos modalidades seleccionables: Potencia, inteligente	✓	
Varillaje del cucharón, tipo A con cáncamo de levantamiento		✓ <sup>(4)</sup>	Capacidad de altitud de 4.500 m (14.760') con reducción de potencia del motor sobre 3.000 m (9.840')	✓	
Varillaje del cucharón, tipo A sin cáncamo de levantamiento		✓ <sup>(5)</sup>	Ventiladores eléctricos de enfriamiento con función de inversión automática	✓	
<b>CABINA</b>			Control automático de velocidad del motor	✓	
Estructura ROPS, insonorización estándar	✓		Parada en vacío automática del motor	✓	
Monitor de pantalla táctil LCD de alta resolución de 203 mm (8")	✓		Bomba eléctrica de cebado de combustible	✓	
Aire acondicionado automático de dos niveles	✓		Capacidad de enfriamiento en temperatura ambiente alta de 50 °C (122 °F)	✓	
Control del motor de arranque por presión sin llave	✓		Capacidad de arranque en frío de -18 °C (0 °F)	✓	
Consola de altura ajustable, tres posiciones con herramienta	✓		Filtro de aire de elemento doble con antefiltro integrado	✓	
Consola del lado izquierdo fija	✓		Alternador doble de 2 × 115 amperios	✓	
Dirección del brazo Cat		✓	Sistema de filtración de combustible de dos etapas con separador de agua e indicador	✓	
Suspensión del asiento ajustable mecánicamente	✓				
Cinturón de seguridad naranja de 51 mm (2")	✓				
Radio montada en la consola (con conexión Bluetooth® y puerto USB)	✓				
Salidas de 24 V CC	✓				
Almacenamiento en la consola	✓				
Portavasos y portabotellas	✓				
Gancho para ropa	✓				
Ventana delantera de dos piezas con posibilidad de apertura	✓				
Limpiaparabrisas superior radial con lavador	✓				
Tragaluz de acero con posibilidad de apertura	✓				
Luz de techo LED	✓				
Parasol delantero desplegable	✓				
Parasol trasero desplegable		✓			
Salida de emergencia por la ventana trasera	✓				
Alfombra de piso lavable	✓				
Listo para instalación de baliza	✓				

(continúa en la siguiente página)

<sup>(1)</sup>Todas las regiones excepto Pacífico.

<sup>(2)</sup>Optativo para el Sudeste Asiático.

<sup>(3)</sup>Sudeste de Asia solamente.

<sup>(4)</sup>América del Sur solamente.

<sup>(5)</sup>Todas las regiones excepto América del Sur.

# Equipos optativo y estándar de la 333

## Equipo optativo y estándar (continuación)

El equipo optativo y estándar puede variar. Consulte con su distribuidor Cat para obtener más detalles.

	Estándar	Optativo		Estándar	Optativo
<b>SISTEMA HIDRÁULICO</b>			<b>SERVICIO Y MANTENIMIENTO</b>		
Válvula electrónica de control principal	✓		Acceso lateral a plataforma de servicio	✓	
Circuito de recuperación de la pluma y del brazo.	✓		Actualización y solución de problemas remotas	✓	
Bomba principal electrónica tipo tándem	✓		Los filtros de aceite del motor y de combustible están ubicados por grupo	✓	
Calentamiento automático	✓		Orificios de muestreo S·O·S <sup>SM</sup>	✓	
Dos velocidades de desplazamiento automáticas	✓		La segunda varilla de medición del aceite del motor se encuentra a nivel del suelo	✓	
Válvula reductora de corrimiento del brazo y de la pluma	✓		<b>TREN DE RODAJE Y ESTRUCTURAS</b>		
Filtro hidráulico principal tipo elemento	✓		Tren de rodaje largo	✓	
<b>SEGURIDAD Y PROTECCIÓN</b>			Zapatas de cadena de garra triple de 600 mm (24")		✓
Cámara de visión trasera	✓		Zapatas de cadena de garra triple de 700 mm (28") <sup>(7)</sup>		✓
Espejo del lado derecho		✓	Zapatas de cadena de garra triple de 800 mm (31")		✓
Cámara de visión lateral derecha		✓	Protecciones guía de la cadena segmentada de dos piezas		✓
Interruptor de parada del motor a nivel del suelo	✓		Protecciones guía de cadena segmentadas de longitud completa		✓
Pasamanos y agarradera en el lado derecho	✓		Protectores del motor de desplazamiento	✓	
Bocina de señalización/advertencia	✓		Protectores inferiores	✓	
Plataforma de servicio con placa antideslizante y pernos fresados	✓		Protectores de giro		✓
La palanca de bloqueo hidráulico neutraliza todos los controles	✓		Eslabones de cadena lubricados con grasa	✓	
Alarma de desplazamiento		✓ <sup>(6)</sup>	Contrapeso de 7.700 kg (16.980 lb)	✓	
			Puntos de amarre (cumple con la norma ISO 15818)	✓	

<sup>(6)</sup>Estándar en América del Sur y el Pacífico.

<sup>(7)</sup>Todas las regiones excepto África y Oriente Medio.

## Kits y accesorios instalados por el distribuidor

Los accesorios pueden variar. Consulte con su distribuidor Cat para obtener más detalles.

### CABINA

- Limpiaparabrisas inferior radial para 70/30 con lavaparabrisas
- Pedal eléctrico derecho (bidireccional) para control de herramientas
- Pedal eléctrico izquierdo (bidireccional) para control de herramientas
- Limpiaparabrisas inferior radial para parabrisas de dos piezas (70/30), con lavaparabrisas
- Tragaluz de policarbonato
- Parabrisas delantero y tragaluz de vidrio laminado P5A (para la normativa de demolición de la Unión Europea)

### PROTECTORES

- Sistema de protección contra la caída de objetos (no compatible con la cubierta de luz de la cabina ni con el protector de lluvia)
- Protector de malla en toda la parte delantera (no compatible con la cubierta de las luces de la cabina ni el protector contra la lluvia)
- Protector de malla en la mitad inferior delantera
- Protección total contra vandalismo (no compatible con la cubierta de la luz de la cabina, protector de lluvia)

### SERVICIO Y MANTENIMIENTO

- Soporte de pistola de engrase

### SEGURIDAD

- Kit receptor Bluetooth
- Cinturón de seguridad retráctil de 75 mm (3")

Para obtener información más completa sobre los productos Cat, los servicios del distribuidor y las soluciones del sector, visite nuestro sitio web [www.cat.com](http://www.cat.com).

© 2022 Caterpillar

Todos los derechos reservados

Los materiales y las especificaciones están sujetos a cambios sin previo aviso. Las máquinas que aparecen en las fotografías pueden incluir equipo optativo. Consulte con su distribuidor Cat para conocer las opciones disponibles.

CAT, CATERPILLAR, LET'S DO THE WORK, sus respectivos logotipos, el color "Caterpillar Corporate Yellow", la imagen comercial de "Power Edge" y Cat "Modern Hex", así como la identidad corporativa y de producto utilizadas en la presente, son marcas registradas de Caterpillar y no pueden utilizarse sin autorización.

ASXQ3370-01 (04-2022)  
reemplaza ASXQ3370  
Número de fabricación: 07D  
(Afr-ME, Indonesia, S Am,  
SE Asia, Pacific)

