

# 538 GF/538 LL

MÁQUINAS FORESTALES



Potencia del motor (ISO 14396)

129,4 kW (174 hp)

Peso en orden de trabajo

GF 30.890 kg (68.100 lb)

LL 31.590 kg (69.640 lb)

**CAT**<sup>®</sup>

# CAT® 538

HACE QUE EL TRABAJO CON TRONCOS  
SEA PRODUCTIVO Y RENTABLE

Para los leñadores serios, la **Cat® 538** es la mejor opción en su clase de tamaño. De hecho, los modelos de aplicaciones forestales generales y de cargadores de troncos pueden personalizarse para que cumplan sus necesidades específicas y hagan que su trabajo en el bosque sea aún más productivo y rentable.



**APLICACIONES FORESTALES GENERALES**



**CARGADOR DE TRONCOS**

## MÁQUINAS FORESTALES DE ÚLTIMA GENERACIÓN

Las máquinas forestales Cat® de última generación le ofrecen más valor que nunca para su negocio.

- + MÁS RENDIMIENTO
- + MÁS COMODIDAD
- + MÁS SEGURIDAD

En pocas palabras, las máquinas forestales Cat de última generación lo ayudan a mover más madera para ganar más dinero.

# REALICE MÁS TRABAJOS CON MENOS COSTOS

El aumento de la potencia y la eficiencia combinado con menos mantenimiento significa que pasará más tiempo trabajando en lugar de gastar más dinero en combustible y filtros.

## AUMENTE LA PRODUCCIÓN HASTA UN 10 %<sup>1</sup>

Mueva troncos pesados con confianza con un mayor par de giro. Agregue más velocidad de desplazamiento y un tren de rodaje más alto y podrá subir, bajar y cruzar tocones más rápido que nunca. Si necesita un impulso adicional para maderas más grandes, active la modalidad de levantamiento pesado. Esto aumentará la presión y se mantendrá de esa forma hasta que se complete la tarea.

## AUMENTE LA EFICIENCIA DEL COMBUSTIBLE HASTA UN 5 %<sup>1</sup>

El motor C7.1 y el sistema electrohidráulico funcionan sincronizados para ayudarlo a mover mucha madera sin quemar grandes cantidades de combustible. La velocidad adecuada del motor junto a una bomba hidráulica grande garantiza que obtenga la máxima producción con cada unidad de combustible.

## REDUZCA LOS COSTOS DE MANTENIMIENTO EN HASTA UN 15 %<sup>1Y2</sup>

Genere más tiempo de actividad y menos costos con los nuevos filtros de aceite hidráulico y de combustible de mayor vida útil. Los filtros de combustible han duplicado la vida útil de los filtros anteriores, y el filtro de retorno de aceite hidráulico proporciona un 50 % más de vida útil.

## REALICE MÁS TAREAS



<sup>1</sup> En comparación con el 538 de 2020 en modalidad inteligente.

<sup>2</sup> Reducción de costos en función de 12.000 horas de operación.

# OPCIONES PARA SU TRABAJO ÚNICO

## CARGADOR DE TRONCOS Y DE APLICACIONES FORESTALES GENERALES

El modelo de aplicaciones forestales generales es ideal para el trabajo en carretera, los agarres, el procesamiento y la desramación. El modelo de cargadores de troncos es la elección correcta para las aplicaciones de arrastre de troncos, carga de troncos, carga de árboles enteros, abrazadera principal y aserradero.



### APLICACIONES FORESTALES GENERALES

#### SIN PARTE DELANTERA

- + La falta de pluma o brazo le permite personalizar la máquina para la desramación y otras aplicaciones únicas.

#### CONSTRUCTOR DE CARRETERAS

- + Esta configuración cuenta con una pluma de alcance y está lista para instalar un acoplador rápido, de modo que pueda equiparlo con cucharón, tenaza y otros accesorios.

#### PROCESADOR

- + El sistema hidráulico optimizado y el brazo con parte delantera caída hacen que esta configuración sea la ideal para el procesamiento en banquinas.

## CARGADOR DE TRONCOS

### INFERIOR/BAJO

- + El cilindro de talón montado por debajo proporciona la fuerza máxima para el arrastre de troncos.

### SUPERIOR/BAJO

- + El cilindro de talón montado por encima proporciona el espacio libre máximo para cargar y aumenta la altura de levantamiento para las aplicaciones de aserradero.

### ABRAZADERA PRINCIPAL

- + Esta configuración incluye una bomba auxiliar y puede equiparse con una abrazadera principal o un accesorio de carga de árboles enteros.





CUENTE CON

## FIABILIDAD Y DURABILIDAD

PUEDE CONFIAR EN LOS CONOCIMIENTOS DE INGENIERÍA Y FABRICACIÓN COMPROBADOS DE CATERPILLAR QUE OFRECEN UNA EXCELENTE FIABILIDAD Y DURABILIDAD. CON UN MANTENIMIENTO FÁCIL DE REALIZAR, TODO LO QUE TIENE QUE HACER ES PRESIONAR EL BOTÓN DE ARRANQUE Y COMENZAR A TRABAJAR.

Además de las plumas y los brazos reforzados, una gran diferencia en la durabilidad de las máquinas Cat en general es el tren de rodaje. Es la unión entre el suelo y el cuerpo superior de la máquina, y absorbe mucho del esfuerzo entre ellos. Es por eso que nos esforzamos en hacer nuestros productos mejores que los de la competencia. Comenzamos con el tren de rodaje alto y ancho para hacer que los trayectos sobre bosques cargados de tocones sean sin dificultades. El tren de rodaje de la 538 cuenta con muchos refuerzos de servicio pesado.

- + RODILLOS INFERIORES DE SERVICIO PESADO
- + ESLABÓN DE LA CADENA DE SERVICIO PESADO
- + MANDOS FINALES DE SERVICIO PESADO
- + PROTECCIONES DEL MOTOR DE DESPLAZAMIENTO DE SERVICIO PESADO
- + RESORTES TENSORES DE SERVICIO PESADO
- + UNIÓN GIRATORIA Y PROTECTOR DE LA UNIÓN GIRATORIA DE SERVICIO PESADO





## LA CABINA

# FACILITA EL TRABAJO

**LOS SITIOS EN LOS QUE GENERALMENTE SE USA LA 538 SON IRREGULARES Y DESAFIANTES. POR ESTE MOTIVO, ES IMPORTANTE QUE LA CABINA MANTENGA CÓMODO AL OPERADOR Y LO PROTEJA DE LA FATIGA, LOS ESFUERZOS, LOS SONIDOS Y LAS TEMPERATURAS EXTERNAS.**

### CABINA FORESTAL CERTIFICADA

---

Disponible en sus opciones de entrada lateral o trasera, la cabina forestal certificada con ROPS (Rollover Protection Structure, Estructura de Protección en Caso de Vuelcos) está insonorizada, sellada y es un 25 % más grande que la cabina de la serie anterior; además, cuenta con una puerta más alta y ancha. Las ventanas grandes y el perfil delantero inferior le aportan un 50 % más de visibilidad al trabajo y al sitio de trabajo circundante. Los elevadores de cabinas disponibles lo posicionan aún mejor para alcanzar transporte de troncos, construcción de carreteras y eficiencia de aserraderos superiores.

### CONTROL DE CLIMATIZACIÓN

---

El nuevo sistema de HVAC (Heating, Ventilation, and Air Conditioning; Calefacción, ventilación y aire acondicionado) doble mantiene cómodos a los operadores en climas fríos o cálidos. Entre otras características, se incluyen la ventilación filtrada positiva y ventanas para aire libre con rejillas protectoras.

### ASIENTO Y CONSOLA DE PALANCA UNIVERSAL

---

El asiento cuenta con calefacción y enfriamiento. También es ancho y completamente ajustable para que se adapte a las necesidades de todos los operadores. La consola inclinable en la cabina de entrada lateral hace que entrar y salir del asiento sea más sencillo, y todos los controles se ubican frente a usted para reducir el esfuerzo, los giros y las torceduras de la espalda.

### FÁCIL ACCESO, CONECTIVIDAD Y ALMACENAMIENTO

---

Las características de practicidad incluyen radio integrada con Bluetooth®, puertos USB para carga y conectividad de teléfonos, tomacorrientes de 12 VCC y puerto auxiliar, portavasos y portabotellas, y almacenamiento en los compartimientos de la consola, la parte superior y la trasera.



## MONITOR DE PANTALLA TÁCTIL

La mayoría de los ajustes de la máquina pueden controlarse a través del monitor de alta resolución con pantalla táctil. Ofrece varios idiomas y es fácil de leer desde el asiento, sin la necesidad de girar o moverse.



## MODALIDAD INTELIGENTE

La modalidad inteligente ajusta automáticamente la potencia hidráulica y del motor para alcanzar la mayor eficiencia del combustible. Esto implica menos potencia para tareas como la rotación y más potencia para el levantamiento. Los operadores pueden establecer y almacenar sus preferencias de modalidad de potencia mediante el identificador del operador; los propietarios pueden bloquear la modalidad que desean que utilicen los operadores para ayudar a gestionar el consumo de combustible.



## PALANCAS UNIVERSALES PERSONALIZABLES

Se pueden personalizar las funciones seleccionables de la palanca universal con el monitor. Se pueden configurar el patrón de la palanca universal y la respuesta para que se ajusten a las preferencias del operador. Todas las preferencias se guardan en el identificador del operador y se restablecen cuando este inicia sesión. Haga que mover la máquina sea mucho más fácil con la función de dirección del brazo Cat. Simplemente presione un botón, y con una mano podrá desplazarse y girar, en lugar de tener que usar ambas manos o pies en las palancas o los pedales. Agregue un relé auxiliar para encender o apagar una radio CB, una luz de baliza e incluso un sistema de riego de eliminación de polvo sin quitar las manos de las palancas universales.



## ARRANQUE CON BOTÓN SIN LLAVE

El arranque del motor con botón y sin llave aporta seguridad, ya que se utilizan los códigos ID del operador para limitar el acceso a la máquina y hacer un seguimiento de este. Los códigos se pueden ingresar manualmente usando una llave a distancia con Bluetooth® optativa.

MENOS COSTOS DE MANTENIMIENTO

# MÁS TIEMPO DE ACTIVIDAD



## AHORRE DINERO

LA 538 DE ÚLTIMA GENERACIÓN  
CONSUME **50 FILTROS MENOS\***



MENOS FILTROS,  
INTERVALOS MÁS  
PROLONGADOS,  
MENOS COSTOS,  
MÁS PRODUCTIVIDAD

**\*EN COMPARACIÓN CON LA 538 ANTERIOR  
QUE SUPERABA LAS 12.000 HORAS**

Los intervalos de servicio sincronizados y extendidos de la 538 significan que podrá pasar más tiempo trabajando y reducir hasta un 15 % los costos de mantenimiento en comparación con el modelo anterior.

### LAS REDUCCIONES DE COSTOS DE MANTENIMIENTO CLAVE INCLUYEN LO SIGUIENTE:

- + ubicaciones de filtros consolidadas y puntos de engrase para reducir el tiempo de servicio;
- + filtro de retorno hidráulico con una vida útil en servicio de 3.000 horas (un 50 % mayor que el filtro anterior);
- + filtros de combustible con una vida útil en servicio de 1.000 horas (el doble que la de los filtros anteriores);
- + ventilador hidráulico nuevo de alta eficiencia con función de reversa automática programable para ayudar a mantener los núcleos limpios;
- + orificios de Análisis Programado de Aceite (S-O-S<sup>SM</sup>, Scheduled Oil Sampling) para habilitar la extracción rápida de muestras de fluidos y un mantenimiento simplificado.



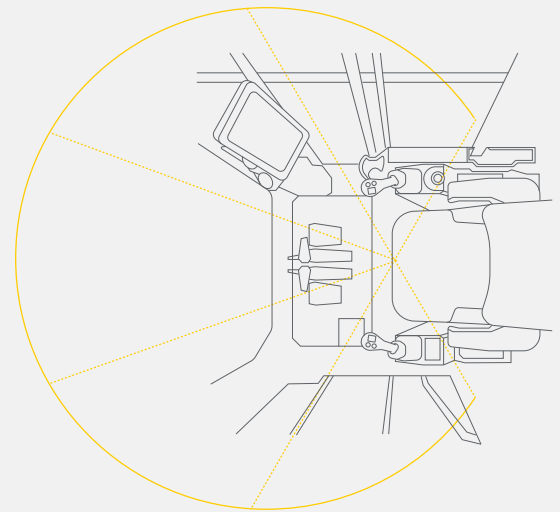


## CONSTRUIDA PARA SU SEGURIDAD Y LA DE LOS DEMÁS

Su diseño único, componentes reforzados y características y TT protectores especiales hacen que la 538 sea segura, fiable y duradera.

- + La cabina ROPS estándar cuenta con una ventana delantera de policarbonato más grande de 32 mm (1¼"), pilares de cabina más pequeños y un capó de motor plano para mejorar la visibilidad hasta un 50 % en comparación con la serie anterior.
- + El bastidor principal se encuentra un 15 % adicional sobre el suelo que la 538 anterior y cuenta con protectores inferiores de servicio pesado para hacer que transportarse sobre tocones y otros obstáculos sea sencillo.
- + La entrevía de cadena ancha y el indicador de pendiente y nivelación disponible en el monitor ayuda a mejorar la estabilidad y el levantamiento.
- + Puede acceder a la mayoría de los puntos de mantenimiento de rutina a nivel del suelo. Los nuevos escalones en el lado derecho permiten acceder de manera segura y rápida a la plataforma de servicio superior. Los escalones y la plataforma de servicio cuentan con una placa antideslizante para prevenir los resbalones.
- + Asegure quién puede arrancar la máquina con el identificador del operador o use una llave a distancia con Bluetooth optativa o la aplicación Cat App en su smartphone.
- + La cámara retrovisora estándar mejora la visibilidad en el sitio de trabajo. La cámara lateral derecha optativa la mejora aún más.

### VISIBILIDAD UN 50 % MAYOR\*



\*LA 538 CAT DE ÚLTIMA GENERACIÓN EN COMPARACIÓN  
CON LA 538 ANTERIOR

# HAGA QUE LA ADMINISTRACIÓN DE LOS EQUIPOS SEA MÁS SENCILLA CON LA ADMINISTRACIÓN DE EQUIPOS CAT

La administración de equipos Cat ayuda a eliminar la complejidad de la supervisión de los sitios de trabajo mediante la recopilación de datos generados por el equipo, los materiales y las personas, que luego se presentan en formatos personalizables.



## PRODUCT LINK™

Product Link™ recopila datos de manera automática y precisa de sus activos. A través de las aplicaciones web y móviles, se puede ver en línea la información, como ubicación, horas, consumo de combustible, tiempo de inactividad, alertas de mantenimiento, códigos de diagnóstico y estado de la máquina.

## VISIONLINK®

Acceda a la información en cualquier momento y lugar con VisionLink® y utilícela para tomar decisiones fundamentadas que impulsen la productividad, reduzcan los costos, simplifiquen el mantenimiento y mejoren la seguridad en el sitio de trabajo. Sobre la base de las diferentes opciones de niveles de suscripción, su distribuidor Cat puede ayudarlo a configurar exactamente lo que necesita para conectar su flota y gestionar su empresa, sin tener gastos adicionales innecesarios. Las suscripciones están disponibles con informes satelitales o celulares, o ambos.



**Servicios remotos\*** es un paquete de tecnologías que le permite mejorar su eficacia en el sitio de trabajo.

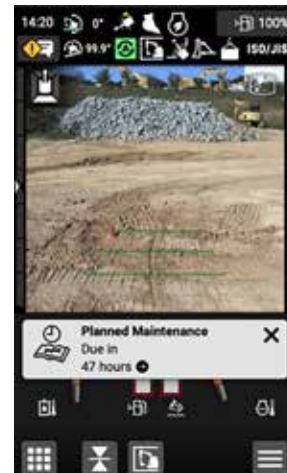
**La solución remota de problemas** le permite a su distribuidor Cat realizar pruebas de diagnóstico a distancia en la máquina conectada a fin de identificar posibles problemas mientras la máquina está en funcionamiento. La solución remota de problemas garantiza que el técnico lleve las piezas y las herramientas correctas desde el primer momento para no tener que hacer más viajes y, así, ahorrar tiempo y dinero.

**La actualización remota** actualiza el software a bordo sin la presencia de un técnico, lo que permite reducir hasta un 50 % el tiempo de actualización. Puede iniciar la actualización cuando le resulte conveniente, lo cual aumenta la eficiencia operativa general.

\*Debe encontrarse dentro del área de cobertura celular.

## RECORDATORIOS DE SERVICIO MÁS SENCILLOS

Aumente la productividad con recordatorios de servicio proactivos. El nuevo sistema de administración integrado del estado del vehículo alerta al operador con orientación de servicio paso a paso junto con las piezas necesarias para evitar el tiempo de inactividad innecesario.



AUMENTE SU PRODUCTIVIDAD Y GANANCIAS

# CON LOS ACCESORIOS CAT

Expanda con facilidad el rendimiento de la máquina utilizando cualquiera de los accesorios Cat. Cada accesorio Cat se diseñó para adaptarse al peso y a la potencia de la máquina Cat y, así, ofrecer mejor rendimiento, seguridad y estabilidad.



## GARFIOS

Los garfios para carga de troncos Cat se realizan con acero de alta resistencia para alcanzar un rendimiento máximo. Son ideales para aplicaciones de recolección y selección, apilado y carga, y trabajo con palas. Los paneles de acceso empernados hacen que el servicio sea más sencillo.



## DESBROZADORAS

Las desbrozadoras forestales Cat hacen que el desmonte de terrenos sea rápido y seguro. Los dientes escalonados convierten rápidamente a los árboles en mantillo. Una puerta con control hidráulico permite al operador dirigir el flujo de mantillo para aumentar la seguridad en el sitio de trabajo.



## CUCHARONES

Los cucharones Cat mueven el material de manera rápida y eficiente. Su diseño único permite un llenado más eficiente y un mejor control del operador, lo que mejora la productividad en general.



## ACOPLADORES

Los acopladores rápidos Cat le permiten cambiar herramientas en minutos, lo que permite que la máquina sea capaz de realizar una variedad de tareas rentables.



## LA SIMPLEZA DEL SEGUIMIENTO DE ACCESORIOS

El Localizador de Accesorios PL161 Cat es un dispositivo Bluetooth que permite encontrar los garfios, cucharones y otros accesorios de forma rápida y sencilla. El lector Bluetooth a bordo de la excavadora localizará el dispositivo automáticamente.



## MÁS QUE MÁQUINAS



Cuando compra un equipo Cat, recibe mucho más que una máquina. También obtiene la asistencia de una red de distribuidores de primer nivel con el respaldo de numerosas soluciones flexibles, tecnología, herramientas y mucho más. Recibirá un respaldo pensado para que tenga éxito.

- + Convenios de valor para el cliente (CVA)
- + Opciones de servicio y reparación que le permiten ahorrar costos
- + Piezas de calidad y componentes de precisión
- + Soluciones de financiamiento
- + Equipos usados y de alquiler



# ESPECIFICACIONES TÉCNICAS

Consulte [cat.com](http://cat.com) para conocer las especificaciones completas.

MOTOR		
Modelo de motor	C7.1 Cat®	
Potencia neta: ISO 9249	128,5 kW	172 hp
Potencia del motor: ISO 14396	129,4 kW	174 hp
Calibre	105 mm	4,1"
Carrera	135 mm	5,3"
Cilindrada	7 L	428 pulg <sup>3</sup>
<ul style="list-style-type: none"> <li>• Cumple con las normas de emisiones Tier 4 Final de la EPA de EE.UU. y Stage V de la Unión Europea.</li> <li>• La potencia neta anunciada es la potencia disponible en el volante cuando el motor está equipado con un sistema de ventilador y admisión de aire, un sistema de escape y un alternador.</li> <li>• La velocidad nominal es de 1.800 rpm.</li> </ul>		
TRACCIÓN		
Velocidad máxima de desplazamiento	4,9 km/h	3,0 mph
Impulso máximo de la barra de tiro	246 kN	55.303 lbf
SISTEMA HIDRÁULICO		
Sistema principal: flujo máximo del implemento	468 L/min (234 × 2 bombas) 124 gal/min (62 × 2 bombas)	
Presión máxima: equipo, implemento	35.000 kPa	5.076 lb/pulg <sup>2</sup>
Presión máxima: modalidad de levantamiento pesado del equipo	38.000 kPa	5.511 lb/pulg <sup>2</sup>
Presión máxima: desplazamiento	35.000 kPa	5.076 lb/pulg <sup>2</sup>
Presión máxima: giro	30.000 kPa	4.351 lb/pulg <sup>2</sup>
MECANISMO DE GIRO		
Velocidad de giro	11 rpm	
Par de giro máximo	98 kN·m	72.281 lbf·pie
PESO DE LA MÁQUINA		
Peso en orden de trabajo para aplicaciones forestales generales	30.890 kg	68.100 lb
<ul style="list-style-type: none"> <li>• Tren de rodaje alto y ancho, pluma de alcance, brazo listo para instalación de tenaza R2,9 m (9' 7"), zapatas con garras dobles de 700 mm (28"), cucharón de servicio pesado de 1,4 m<sup>3</sup> (1,8 yd<sup>3</sup>).</li> </ul>		
Peso en orden de trabajo: cargador de troncos	31.590 kg	69.640 lb
<ul style="list-style-type: none"> <li>• Tren de rodaje alto y ancho, pluma del cargador de troncos, brazo inferior/bajo con sistema de tocones vivos de 3,5 m (11' 6"), zapatas con garras dobles de 700 mm (28"), sin garfio.</li> </ul>		
CAPACIDADES DE LLENADO DE SERVICIO		
Capacidad del tanque de combustible	990 L	262 gal EE.UU.
Sistema de enfriamiento	17,5 L	5 gal EE.UU.
Aceite del motor (con filtro)	25 L	7 gal EE.UU.
Mando de giro (cada uno)	11,5 L	3 gal EE.UU.
Mando final (cada uno)	4,5 L	1 gal EE.UU.
Sistema hidráulico (incluido el tanque)	262 L	69 gal EE.UU.
Tanque hidráulico	143 L	38 gal EE.UU.
Tanque de fluido de escape de combustible diésel (DEF)	41 L	11 gal EE.UU.

SISTEMA DE AIRE ACONDICIONADO			
El sistema de aire acondicionado en esta máquina contiene el refrigerante de gases fluorados de efecto invernadero R134a (potencial de calentamiento global = 1.430). El sistema contiene 1,00 kg de refrigerante, que tiene un equivalente de CO <sub>2</sub> de 1,430 toneladas métricas.			
ALCANCES DE TRABAJO			
<b>Aplicaciones forestales generales</b>			
Pluma de alcance de 5,7 m (18' 8"), brazo listo para instalación de tenaza de 2,9 m (9' 6"), cucharón de servicio pesado de 1,4 m <sup>3</sup> (1,8 yd <sup>3</sup> )			
Alcance máximo a nivel del suelo		9.820 mm	32' 3"
<b>Cargador de troncos</b>			
<b>Inferior/bajo</b>			
Pluma de cargador de troncos de 5,9 m (19' 6"), brazo inferior/bajo de 3,5 m (11' 6")			
Alcance máximo a nivel del suelo		10.790 mm	35' 5"
<b>Superior/bajo</b>			
Pluma de cargador de troncos derecha de 5,9 m (19' 6"), brazo superior/bajo de 3,8 m (12' 6")			
Alcance máximo a nivel del suelo		11.540 mm	37' 10"
<b>Abrazadera principal</b>			
Pluma de cargador de troncos derecha de 5,9 m (19' 6"), brazo inferior/bajo de 3,8 m (12' 6")			
Alcance máximo a nivel del suelo		9.680 mm	31' 9"
DIMENSIONES			
	<b>Aplicaciones forestales generales</b>	<b>Cargador de troncos</b>	
<b>Pluma</b>	<b>Alcance de 5,7 m (18' 8") SB de 5,9 m (19' 6")</b>	<b>SB de 5,9 m (19' 6")</b>	
<b>Brazo</b>	<b>Listo para instalación de tenaza de alcance 2,9 m (9' 6")</b>	<b>Inferior/bajo 3,5 m (11' 6")</b>	
<b>Brazo</b>	<b>Parte delantera caída 3,7 m (12' 2")</b>	<b>Superior/bajo 3,8 m (12' 6")</b>	
<b>Brazo</b>	<b>— Abrazadera principal 3,8 m (12' 6")</b>		
<b>Altura de embarque (parte superior de la cabina)</b>			
Elevador fijo	3.670 mm	12' 1"	—
Cabina inclinada	—	3.310 mm	10' 10"
<b>Altura del pasamanos</b>	3.265 mm	10' 9"	3.265 mm 10' 9"
<b>Longitud de embarque</b>			
GF sin accesorio	9.750 mm	32' 0"	—
Inferior/bajo de LL: sin accesorio	—	13.980 mm	45' 10"
Superior/bajo de LL: sin accesorio	—	14.710 mm	48' 3"
Abrazadera principal de LL: sin accesorio	—	12.830 mm	42' 1"
<b>Radio de giro de la cola</b>	3.135 mm	10' 3"	3.135 mm 10' 3"
<b>Espacio libre del contrapeso</b>	1.300 mm	4' 4"	1.300 mm 4' 4"
<b>Espacio libre sobre el suelo</b>	758 mm	2' 6"	758 mm 2' 6"
<b>Longitud de la cadena</b>	4.665 mm	15' 4"	4.665 mm 15' 4"
<b>Longitud hasta el centro de los rodillos</b>	3.795 mm	12' 5"	3.795 mm 12' 5"
<b>Entrevía de cadena</b>	2.790 mm	9' 2"	2.790 mm 9' 2"
<b>Anchura de transporte</b>			
Zapatas de 700 mm (28")	3.490 mm	11' 5"	3.490 mm 11' 5"

# EQUIPO ESTÁNDAR Y OPTATIVO

El equipo estándar y optativo puede variar. Comuníquese con su distribuidor Cat para obtener más detalles.

PLUMA Y BRAZOS	ESTÁNDAR	OPTATIVO
Pluma de alcance de 5,7 m (18' 8")		•
Pluma cargadora de troncos de 5,9 m (19' 6")		•
Brazo listo para instalación de tenaza de alcance de 2,9 m (9' 6")		•
Brazo con parte delantera caída de 3,7 m (12' 2")		•
Brazo inferior/bajo de 3,5 m (11' 6")		•
Brazo superior/bajo de 3,8 m (12' 6")		•
Brazo de abrazadera principal de 3,8 m (12' 6")		•
CABINA	ESTÁNDAR	OPTATIVO
Cabina forestal ROPS con ventanas de policarbonato	•	
Cinturón de seguridad de arnés de 4 puntos	•	
Acceso trasero		•
Acceso lateral		•
Barra colectora fija de 165 mm (6,5")		•
Barra colectora inclinable de 1.219 mm (48")		•
Asiento con calefacción y enfriamiento con suspensión neumática ajustable	•	
Palancas universales integradas	•	
Consola inclinable en el lado izquierdo (solo en la cabina con acceso lateral)	•	
Monitor de pantalla táctil de alta resolución	•	
Radio Bluetooth integrada (incluye USB, puerto auxiliar y micrófono)	•	
Tomacorrientes de 12 VCC	•	
Control del motor con botón de arranque sin llave	•	
Aire acondicionado automático de dos niveles	•	
Luces LED en el techo y el suelo	•	
Limpia y lavaparabrisas	•	
Almacenamiento detrás del asiento	•	
Montajes para radio CB		•
Parasol retráctil	•	
Función de dirección del brazo Cat		•
Relé auxiliar		•
TECNOLOGÍAS CAT	ESTÁNDAR	OPTATIVO
Cat Product Link	•	
Capacidad de servicios remotos	•	

SISTEMA ELÉCTRICO	ESTÁNDAR	OPTATIVO
Baterías sin mantenimiento de 1.000 CCA (x4)	•	
Interruptor de desconexión eléctrica centralizada	•	
Luces LED del chasis, la pluma y la cabina	•	
Iluminación de calidad superior, aplicaciones forestales generales: 6 luces LED adicionales		•
Iluminación de calidad superior, cargador de troncos: 10 luces LED adicionales		•
MOTOR	ESTÁNDAR	OPTATIVO
Bomba eléctrica de cebado de combustible	•	
Paquete de arranque en frío con calentadores en bloque y asistencia con éter		•
Tres modalidades seleccionables: potencia, inteligente y económica	•	
Control automático de velocidad del motor	•	
Parada del motor en vacío automático	•	
Capacidad de altitud de hasta 4.600 m (15.092')	•	
Capacidad de enfriamiento en temperatura ambiente alta de 48 °C (118 °F)	•	
Capacidad de arranque en frío de -32 °C (-25 °F)	•	
Ventilador reversible hidráulico	•	
Sistema de filtro de combustible de dos etapas	•	
Filtro de aire de elemento doble con antefiltro integrado	•	

No todas las funciones están disponibles en todas las regiones. Consulte con su distribuidor Cat local la disponibilidad de ofertas específicas en su región.

Para obtener información adicional, consulte el folleto de especificaciones técnicas que está disponible en [www.cat.com](http://www.cat.com) o en su distribuidor Cat.

# EQUIPO ESTÁNDAR Y OPTATIVO

El equipo estándar y optativo puede variar. Comuníquese con su distribuidor Cat para obtener más detalles.

SISTEMA HIDRÁULICO	ESTÁNDAR	OPTATIVO
Circuitos de recuperación de la pluma y el brazo	•	
Válvula reductora de corrimiento del brazo y de la pluma	•	
Válvula electrónica de control principal	•	
Calentamiento automático del aceite hidráulico	•	
Freno de estacionamiento de la rotación automática	•	
Filtro de retorno hidráulico de alto rendimiento	•	
Desplazamiento automático de dos velocidades	•	
Capacidad de aceite hidráulico biodegradable	•	
Mando de giro de alto par	•	
Válvula de amortiguación de rotación	•	
Software de control de herramientas	•	
Circuito de presión media		•
PROTECCIÓN Y SEGURIDAD	ESTÁNDAR	OPTATIVO
Sistema de seguridad de una sola llave Caterpillar	•	
Sistema de inclinación de cabina de traba sencilla		•
Luz de barra colectora de cabina		•
Iluminación de inspección		•
Puertas de servicio con traba	•	
Caja externa de herramientas y almacenamiento con traba	•	
Tanque hidráulico y tapa del combustible con traba	•	
Plataformas de servicio con placa antideslizante	•	
Pasamano y asidero derechos	•	
Bocina de señalización/advertencia	•	
Alarma de desplazamiento	•	
Alarma de giro		•
Interruptor secundario de parada del motor a nivel del suelo	•	
Cámara retrovisora	•	
Cámara del lado derecho		•
SERVICIO Y MANTENIMIENTO	ESTÁNDAR	OPTATIVO
Sistema integrado de gestión del estado del vehículo		•
Plataforma de servicio con acceso lateral	•	
Ubicación agrupada de los filtros de aceite del motor y de combustible	•	
Varilla de medición del aceite del motor a nivel del suelo	•	
Orificios de muestreo S-O-S <sup>SM</sup>	•	

TREN DE RODAJE Y ESTRUCTURAS	ESTÁNDAR	OPTATIVO
Tren de rodaje alto y ancho	•	
Cadenas lubricadas con grasa con retención firme del pasador	•	
Pasarelas	•	
Puntos de amarre	•	
Tanque de combustible de contrapeso	•	
Zapatas con garras triples y eslabón triple de 900 mm (36")		•
Zapatas con garras triples de 800 mm (31")		•
Zapatas con garras triples de 700 mm (28")		•
Zapatas con garras dobles y simples de 600 mm (24")		•
Bastidores y rodillos inferiores de servicio pesado	•	
Protecciones del motor de desplazamiento de servicio pesado	•	
Protectores inferiores de servicio pesado	•	
Protectores guía de cadenas	•	
Mandos finales de barra de tiro alta	•	
Resortes tensores de servicio pesado	•	
Unión giratoria hidráulica de servicio pesado	•	
Protector de unión giratoria hidráulica de servicio pesado	•	

No todas las funciones están disponibles en todas las regiones. Consulte con su distribuidor Cat local la disponibilidad de ofertas específicas en su región.

Para obtener información adicional, consulte el folleto de especificaciones técnicas que está disponible en [www.cat.com](http://www.cat.com) o en su distribuidor Cat.

Para obtener más información sobre los productos Cat, los servicios de los distribuidores y las soluciones de la industria, visítenos en el sitio web [www.cat.com](http://www.cat.com)

© 2022 Caterpillar. Todos los derechos reservados.

Los materiales y las especificaciones están sujetos a cambios sin previo aviso. Las máquinas que aparecen en las fotografías pueden incluir equipo optativo. Consulte con su distribuidor Cat para conocer las opciones disponibles.

CAT, CATERPILLAR, LET'S DO THE WORK, sus respectivos logotipos, el color "Caterpillar Corporate Yellow", la imagen comercial de "Power Edge" y Cat "Modern Hex", así como la identidad corporativa y de producto utilizadas en la presente, son marcas registradas de Caterpillar y no pueden utilizarse sin autorización. VisionLink es una marca comercial de Caterpillar Inc., registrada en los Estados Unidos y en otros países.

[www.cat.com](http://www.cat.com) [www.caterpillar.com](http://www.caterpillar.com)

ASXQ3133-02  
Reemplaza a ASXQ3133-01  
Número de fabricación: 07C  
(Aus-NZ, N Am)

