

D6 XE

TRACTOR DE CADENAS



Potencia neta (1.700 rpm)

ISO 9249/SAE J1349

161 kW (215 hp)

ISO 9249 (DIN)

219 mph

Gamas de peso en orden de trabajo

VPAT

22.548-23.820 kg (49.708-52.512 lb)

Brazo de empuje

22.403-24.184 kg (49.388-53.315 lb)

El Motor Cat® C9.3B cumple con las normas de emisiones Tier 4 final de la EPA de EE.UU., Stage V de la Unión Europea y Stage V de Corea.



El **Cat® D6 XE** es el primer tractor topador de mando eléctrico alto en el mundo y le ofrece el máximo nivel de productividad, eficiencia del combustible y facilidad de operación. Con la tecnología de mando eléctrico de última generación, no hay cambios de marcha, por lo que experimenta una potencia constante sobre el suelo, mayor agilidad y tiempos de ciclo más rápidos.

EL CAT® D6 XE

VERSATILIDAD SUPERIOR,
EFICIENCIA SIN PRECEDENTES



CARACTERÍSTICAS TECNOLÓGICAS QUE SE ADAPTAN A SU NEGOCIO

El tractor topador está preparado tecnológicamente para que pueda solicitar paquetes tecnológicos de fábrica o actualizarlos fácilmente más adelante, según lo exija su trabajo.

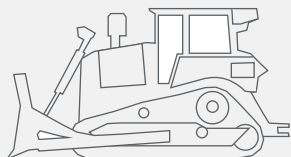
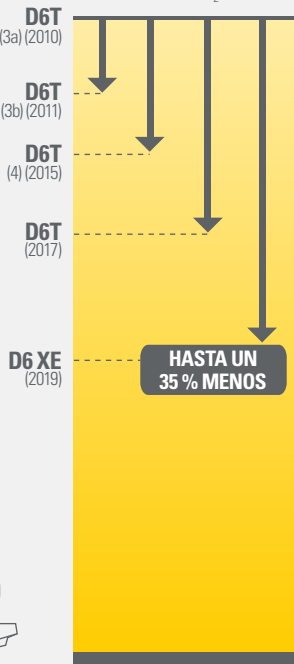
- + El paquete de funciones Assist ofrece tecnologías, como Cat Grade con Slope Assist™ y Steer Assist, que ayudan a los operadores de diversos niveles de habilidad a realizar el trabajo de manera más rápida y sencilla.
- + El paquete Grade 3D con Assist proporciona todas las funciones Assist, además de Grade 3D y Steer Assist 3D. Complete el plan de diseño más rápido y con menos esfuerzo del operador para ahorrar tiempo, dinero y combustible.
- + La cabina lista para la instalación del control remoto permite que el distribuidor instale el sistema Cat Command.



MENOS EMISIONES DE CO₂ DEL D6T AL D6 XE

REDUCCIÓN DE EMISIONES DE CO₂ DESDE EL D6T*

- HASTA UN **25 %** MENOS DE CONSUMO DE COMBUSTIBLE Y UN **25 %** MENOS DE EMISIONES DE CO₂ *CON*
- HASTA UN **45 %** DE MEJORA EN LA EFICIENCIA DEL OPERADOR *PRODUCE*
- HASTA UN **35 %** MENOS DE CO₂ POR TONELADA DE MATERIAL MOVIDO



*Se hacen todas las comparaciones con el modelo D6T (3a) (2010). La productividad, el combustible y las emisiones de CO₂ varían según la aplicación. Cálculo de emisiones de CO₂ basadas en un nivel de trabajo de referencia que utiliza 2.2 gal EE.UU. por hora a base de combustible diesel No. 2 de EE.UU. Se aplica la metodología IPCC2006 con los factores de emisiones del Centro de Emisiones de la EPA de EE.UU. Incluye CO₂ relacionado con DEF. Las mediciones de combustible se realizan a 15 °C. Las mejoras estimadas en el consumo promedio de combustible se basan en pruebas a ritmo del Product Link® cuando están disponibles. Las mejoras de productividad se basan en datos de pruebas.

HASTA UN 12 % MENOS DE COSTOS DE MANTENIMIENTO

Diseñado específicamente para reducir los costos de mantenimiento y servicio con componentes actualizados, ofrecer intervalos entre servicios más prolongados y llevar a cabo menos tareas de mantenimiento programadas.

HASTA UN 35 % MÁS DE EFICIENCIA DEL COMBUSTIBLE

El mando eléctrico le ofrece el mayor nivel de productividad y disminuye de manera significativa el consumo de combustible.

HASTA UN 50 % MÁS DE PRODUCTIVIDAD CON LA TECNOLOGÍA CAT

Una amplia gama de opciones de tecnología Assist y Grade ayudan a aumentar la productividad para que aproveche al máximo su máquina. La actualización remota y la solución remota de problemas ayudan a mejorar la eficiencia al ahorrar tiempo.

Todas las comparaciones son con el modelo D6T 2014-2016 de 3 velocidades (Tier 4 final de la EPA de EE.UU./Stage IV de la UE). Las comparaciones de mantenimiento con el D6T se hacen después de las 10.000 horas iniciales de operación.



MANDO ELÉCTRICO ELEVADO

RENDIMIENTO DE ÚLTIMA GENERACIÓN

Conozca el primer tractor topador de mando eléctrico alto en el mundo, que le ofrece beneficios en costos y productividad a su negocio en un paquete perfeccionado que es más simple, eficiente y robusto.

MÁXIMA EFICIENCIA

Alcance el mayor nivel de productividad y hasta un 35 % mayor eficiencia del combustible, para hacer más trabajo en menos tiempo, y con una disminución significativa del consumo de combustible.

MAYOR AGILIDAD

Aproveche la potencia constante al suelo y la capacidad de dirección adicional de este tractor para lograr tiempos de ciclo más rápidos. Realice giros de pivote de cadenas bloqueadas y contrarrotaciones en marcha para obtener la agilidad necesaria en espacios reducidos.

FÁCIL DE OPERAR

Con el mando eléctrico, no se necesitan cambios de marcha. Simplemente establezca la velocidad de desplazamiento y el tractor topador se optimizará automáticamente para la aplicación. Los mejores niveles de sonido para el operador en su clase le ofrecen más comodidad y seguridad.

Todas las comparaciones son con el modelo D6T 2014-2016 de 3 velocidades (Tier 4 final de la EPA de EE.UU./Stage IV de la UE).

SENCILLO, EFICIENTE Y ROBUSTO

Más de una década de experiencia le ofrece la última generación en sistemas de mando eléctrico.

El motor de mando eléctrico funciona a su máxima eficiencia en una amplia gama de velocidades de desplazamiento. El sistema completo tiene un rendimiento confiable en las aplicaciones de tractores topadores más exigentes.

El sistema simplificado utiliza tecnología de reluctancia conmutada con un diseño de rotor simple. El mando eléctrico actual es más robusto, genera menos calor y tiene mayor densidad de potencia.

Más de 50.000 horas de pruebas de campo preproducción, junto con avances patentados en pruebas de laboratorio a nivel de componentes avalan este tren de fuerza de mando eléctrico actualizado.



3D GRADE CONTROL

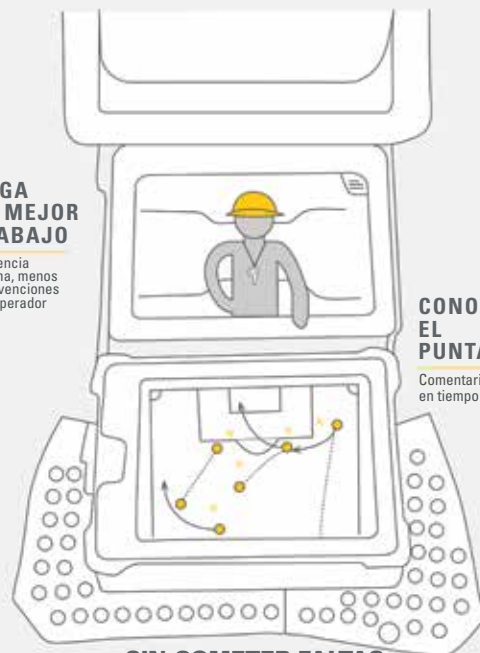
AUMENTE LA PRODUCTIVIDAD

- + **Cat GRADE con 3D** integrado de fábrica utiliza GNSS/GPS para controlar la hoja. Así podrá completar el plan de diseño más rápido.
- + Cat GRADE con 3D no tiene mástiles. Antenas de perfil bajo se integran en el techo de la cabina y los receptores de GNSS/GPS están montados dentro de la cabina para una mejor protección.
- + Siga automáticamente las líneas de guía de los planos de diseño con **Steer Assist 3D**. Permanezca en las líneas de bordillo, líneas centrales, parte inferior de la pendiente, etc., sin esfuerzo por parte del operador. La dirección de las cadenas se utiliza con cargas ligeras y la dirección de inclinación de la hoja puede agregarse con cargas pesadas.
- + La interfaz GRADE del operador es más intuitiva y fácil de usar. Cuenta con una pantalla táctil de 10" (254 mm) y plataforma con sistema de operación Android y funciona como un teléfono inteligente.
- + La cabina está lista para la instalación de opciones de control de pendiente de terceros y cuenta con una interfaz CAN (Control Area Network, Red de área de control), salidas directas para mazos de cables y características de montaje para facilitar la instalación del sistema de control de pendiente que prefiera.
- + Todos los sistemas Cat Grade son compatibles con radios y estaciones base de Trimble, Topcon y Leica.
- + ¿Ya invirtió en equipos de tecnología para nivelación? Puede instalar sistemas para nivelación de Trimble, Topcon y Leica en la máquina.

LA TECNOLOGÍA CAT® ES COMO TENER UN INSTRUCTOR EN LA CABINA

HAGA SU MEJOR TRABAJO

Eficiencia óptima, menos intervenciones del operador



CONOZCA EL PUNTAJE

Comentarios en tiempo real

SIN COMETER FALTAS

Reduzca la duplicación de trabajo y ahorre tiempo y materiales

AYUDAS PARA EL OPERADOR

COMPLETAMENTE INTEGRADAS

Las características de las tecnologías Assist facilitan el trabajo, especialmente a los operadores con menos experiencia. Algunas funciones de la hoja y de la dirección están automatizadas para que los operadores más nuevos puedan trabajar a niveles de productividad similares a los de sus colegas más avezados. Los operadores experimentados pueden disfrutar de un menor esfuerzo y lograr resultados más rápidos y precisos. La opción lista para la instalación de accesorios (ARO, Attachment Ready Option) con Assist agrupa estas características en un paquete que aumenta la productividad.



¿NO HAY SEÑAL DE GPS? NO HAY PROBLEMA

Cat Grade con Slope Assist mantiene automáticamente la posición preestablecida de la hoja sin una señal de GNSS/GPS. No se necesita hardware ni software adicional. En el caso de las máquinas con 3D, los operadores pueden pasar fácilmente de la automatización completa de 3D a Slope Assist.

OPERADOR ESTABLE

Stable Blade funciona a la perfección con la información ingresada por el operador para obtener una superficie más uniforme cuando la tarea se realiza de forma manual.

SIGA EMPUJANDO

Estas funciones de Assist lo ayudan a aprovechar al máximo cada pasada.

Blade Load Monitor le proporciona información en tiempo real sobre la carga actual frente a la carga óptima de la hoja, en función de las condiciones del terreno. Supervisa de manera activa la carga de la máquina y el deslizamiento de las cadenas para ayudarlo a alcanzar una capacidad de empuje óptima.*

Traction Control reduce el resbalamiento de las cadenas de manera automática a fin de ahorrar tiempo y combustible y reducir el desgaste de las cadenas.*

AutoCarry automatiza el levantamiento de la hoja para ayudarlo a mantener la consistencia en la carga de la hoja y disminuir el resbalamiento de la cadena.*

Slope Indicate se incluye en la pantalla principal de la máquina y se utiliza a fin de mostrar la pendiente lateral y las pendientes ascendentes o descendentes para ayudar a los operadores con el trabajo en estas zonas.

**La característica no funciona en interiores o en áreas sin señal de GNSS/GPS disponible.*

MANTÉNGASE EN EL CAMINO

Steer Assist automatiza la dirección de las cadenas y la inclinación de la hoja. Ayuda a reducir la fatiga del operador al mantener automáticamente el desplazamiento en línea recta con cargas ligeras o pesadas en terrenos planos y pendientes laterales. Ayuda a reducir las intervenciones en la dirección hasta un 75 %. No requiere GNSS/GPS.

ACTUALIZACIONES SIMPLES

La **opción lista para la instalación de accesorio (ARO)** proporciona disposiciones de cableado y montaje para la instalación por parte del distribuidor de Grade con 3D, Accugrade, UTS u otros sistemas de control de pendientes.

VENTAJA PROBADA

TRABAJO MÁS DURO

MÁS FÁCIL

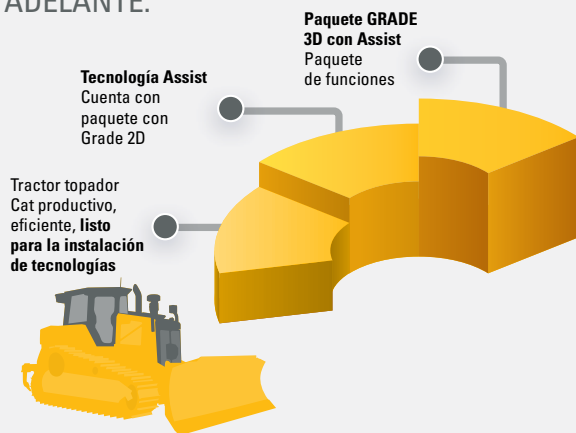
Las tecnologías Cat Assist y Grade funcionan en segundo plano para ayudar a los operadores de tractores topadores de distintos niveles de habilidad y son especialmente beneficiosas para los operadores con menos experiencia. Para demostrar lo mucho que ayudan estas características tecnológicas integradas, Caterpillar las puso a prueba. Dos operadores novatos y dos operadores expertos se enfrentaron a tres desafíos. Cada operador completó tres rondas de cada tarea: una de forma manual, una utilizando las funciones de la tecnología Assist y otra con Assist y Cat Grade con 3D. El equipo midió la productividad¹, la eficiencia², el tiempo de finalización, la calidad de la superficie final y las intervenciones del operador.

EXPLANACIÓN DE RANURAS

Productividad y eficiencia: los operadores novatos pasaron de tener un 9 % menos de productividad y eficiencia que los expertos en la modalidad manual a igualarlos cuando utilizaron Assist.

SUBA DE NIVEL

ELIJA EL NIVEL CORRECTO DE TECNOLOGÍA QUE SE ADAPTE A SU NEGOCIO Y PRESUPUESTO. PIDA DESDE LA FÁBRICA O ACTUALICE MÁS ADELANTE.



PAQUETES DE TECNOLOGÍA QUE AYUDAN A AUMENTAR

EL AHORRO DE TIEMPO/DINERO/COMBUSTIBLE

ESPARCIMIENTO Y NIVELACIÓN EN ARENA CON UN CAMIÓN DE DESCARGA

Tiempo de finalización: los operadores novatos tardaron un 49 % más que los expertos en modalidad manual y redujeron la diferencia al 17 % cuando utilizaron Assist y al 9 % cuando agregaron Grade.

Intervenciones para la hoja: las intervenciones en la hoja por parte de los operadores novatos se redujeron un 45 % con Assist y un 55 % con Assist y Grade. Las intervenciones en la hoja de los operadores expertos se redujeron en un 32 % con Assist y en un 53 % con Assist más Grade.

Calidad de la superficie: la calidad de la superficie de los operadores novatos mejoró hasta un 51 % con la tecnología, mientras que la calidad de la superficie de los operadores expertos mejoró hasta un 27 % con la tecnología. Los operadores novatos que utilizaron la tecnología produjeron una calidad de superficie similar a la de los operadores expertos en la modalidad manual.

SIDE SLOPE Y STEER ASSIST

Intervenciones para la dirección: las intervenciones en la dirección de los operadores novatos y expertos se redujeron en un 75 % en desplazamientos de avance y en un 67 % al combinar avance y retroceso.

¹ Cantidad de material movido por hora

² Material movido por unidad de combustible o Fluido de Escape de Combustible Diésel (DEF, Diesel Exhaust Fluid)

Estudio realizado por Caterpillar, agosto de 2022

ENTRE Y PÓNGASE CÓMODO

Ingrese a la espaciosa cabina que establece un nuevo estándar de la industria para comodidad del operador, visibilidad y facilidad de operación. La Estructura de Protección en Caso de Vuelcos (ROPS, Rollover Protective Structure) integrada deja una amplia área de vidrio para que tenga visibilidad panorámica. Las líneas de visión despejadas a lo largo del capó le ofrecen una visión excelente de la hoja.



MANTÉNGASE EN CONTACTO

La pantalla táctil principal de 10" (254 mm) es fácil de usar, cuenta con una excelente vista de los ajustes y funciones de la máquina. La cámara de visión trasera de alta definición estándar es claramente visible en la pantalla e incluye líneas de retroceso para guiarlo.

ESPACIO DE TRABAJO

El asiento con suspensión neumática más ancho le ofrece muchos ajustes. Disfrute de más espacio de almacenamiento, junto con el sistema de calefacción/enfriamiento mejorado para que esté más cómodo y se reduzca la escarcha o el empañamiento de las ventanas. La opción del antifiltro eléctrico mejora la presurización de la cabina para ayudar a mantener fuera una mayor cantidad de tierra.

AYUDA A BORDO

El botón de características clave en la pantalla le ofrece una descripción general de la máquina, junto con consejos útiles de operación. Obtenga más información sobre las características tecnológicas y de la máquina que le ayudan a sacar el máximo provecho de su tractor topador.

POTENCIA PARA MOVER LA TIERRA

FINURA PARA UNA MEJOR NIVELACIÓN



MEJOR EQUILIBRIO

Se rediseñó la estructura de VPAT (Variable Power Angle Tilt, Inclinación Orientable de Potencia Variable) que ahora es más fuerte y más ligera para ofrecerle mejor equilibrio en la nivelación. No se necesita un implemento trasero o un contrapeso.

VERSATILIDAD DE LA HOJA

Elija un tractor topador con brazo de empuje con una amplia potencia para mover tierra o una hoja VPAT de 6 direcciones especialmente diseñada. Las hojas VPAT de Cat le ofrecen una amplitud de movimiento líder en su clase para que pueda manejar trabajos difíciles como abrir o rellenar zanjas. La hoja VPAT se mantiene nivelada cuando se inclina para obtener una nivelación más uniforme.

MENOR PRESIÓN SOBRE EL SUELO

La VPAT de LGP (Low Ground Pressure, Baja presión sobre el suelo) de entavía ancha está especialmente diseñada y equipada con zapatas centradas de 915 mm (36"). Esto se traduce en 34 kPa (5 lb/pulg²) de presión sobre el suelo para ayudarlo a trabajar en suelos blandos.

NIVELACIÓN MÁS RÁPIDA

Nivele con más rapidez, en la gama de velocidad de 2,5 a 3,0, sin sacrificar la calidad. Una hoja LGP más ancha se traduce en menos pasadas. La opción de tren de rodaje para nivelación de acabado (10 rodillos) lo ayuda a alcanzar una nivelación más uniforme a mayores velocidades, incluso en superficies difíciles, como la arena y la grava.

Todas las comparaciones son con el modelo D6T 2014-2016 de 3 velocidades (Tier 4 final de la EPA de EE.UU./Stage IV de la UE).

RENDIMIENTO DE LA CUCHILLA

Las cuchillas Cat FirstCut optativas para las hojas SU (Semi-Universal, Semiuniversales) lo ayudan a mover material más rápido, especialmente en suelos duros. El diseño patentado mueve más material en cada pasada, lo que aumenta la masa de carga útil un 35 %*.

- + Penetración más fácil de la hoja en suelo duro/congelado, con cantidad moderada de rocas
- + Carga la hoja más rápido, ayuda con el control de la hoja y la retención de la carga, reduce el resbalamiento de las cadenas y ayuda a mejorar la vida útil del tren de rodaje

- + Mejora en la productividad de hasta un 17 %
- + Vida útil/costo del ciclo de vida útil iguales*: no se requiere voltear la hoja en la mitad de su vida útil ni reemplazar la cantonera, lo que reduce el tiempo de inactividad para mantenimiento

- + Indicadores de desgaste incorporados, orificios perforados y orificios roscados para una instalación más segura, intercambiables con las cuchillas tradicionales
- + Versatilidad: el sistema de corte en el plano permite una nivelación de acabado

*En comparación con cuchillas estándar.

EFICIENTE Y SIMPLE

El tren de fuerza de mando eléctrico del D6 XE tiene un

**90 %
MENOS**

piezas móviles que una servotransmisión tradicional

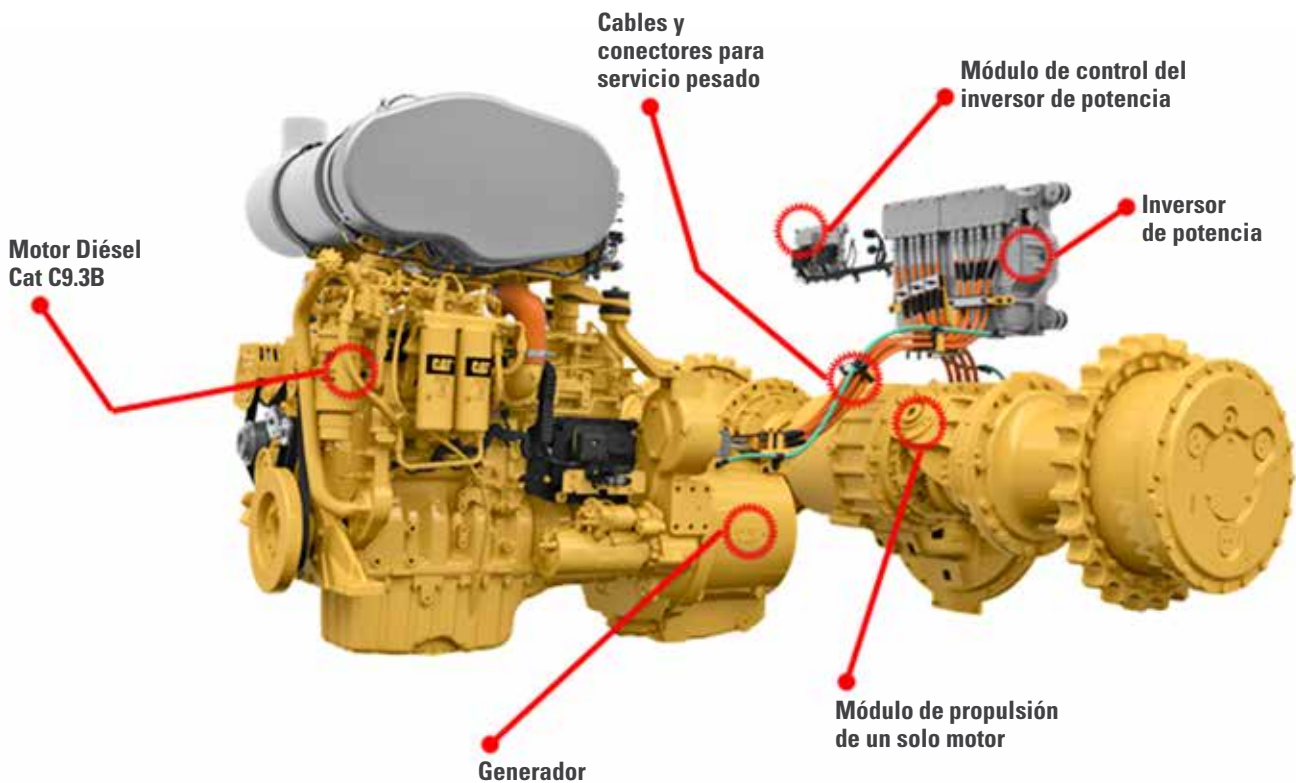
LA MENOR CANTIDAD DE PIEZAS MÓVILES SE TRADUCE EN UN SISTEMA MÁS SIMPLE Y MENORES COSTOS DE MANTENIMIENTO PARA USTED

ACCESO PARA SERVICIO FÁCIL

El mando eléctrico elevado permite extraer el tren de fuerza de mando eléctrico desde la parte trasera del tractor topador como en las máquinas tradicionales. Acceda a los componentes electrónicos mediante un panel en la cabina. Si alguna vez necesita acceder al generador, la cabina se puede retirar fácilmente de la máquina en unos 30 minutos.

DIAGNÓSTICOS FÁCILES

El mando eléctrico de última generación cuenta con diagnósticos simplificados por medio del Técnico Electrónico. Se puede realizar servicio a los componentes electrónicos para reducir el costo. Además, el mando eléctrico tiene menos piezas móviles, menos componentes que reemplazar y una vida útil del diseño más prolongada para reconstruir que una servotransmisión estándar.



MENOR COSTO DE MANTENIMIENTO

MENOS TIEMPO DE MANTENIMIENTO



GASTE MENOS

Una menor cantidad de filtros y puntos de servicio, junto con intervalos de servicio más prolongados, ahorran tiempo y dinero en mantenimiento de rutina. El ventilador reversible estándar extiende el tiempo necesario para la limpieza de los núcleos y permite reducir la suciedad, los que a su vez disminuye el desgaste del sistema.

GANE DURABILIDAD

El Motor Cat C9.3B aumenta la durabilidad con un sistema simplificado de reducción de emisiones y un sistema de combustible rediseñado.

VUELVA A TRABAJAR

Puntos de servicio agrupados, diseño de componentes modulares y un fácil acceso a los puntos de mantenimiento de rutina le ahorran tiempo todos los días. El rápido acceso a la opción de placa del suelo le ofrece un acceso sin herramientas que facilita la limpieza de los bajos del vehículo. Si es necesario, se puede retirar la cabina en unos 30 minutos, en comparación con las 4 horas que se requieren para los modelos anteriores. La escalera trasera estándar permite que el llenado de combustible, los cambios de filtro y la limpieza de la ventana trasera sean fáciles de alcanzar. Acceda al llenado de combustible rápido optativo y a los puntos de mantenimiento a nivel del suelo. Los pasamanos y puntos de amarre a ambos lados del techo de la cabina mejoran su seguridad.

Todas las comparaciones son con el modelo D6T 2014-2016 de 3 velocidades (Tier 4 final de la EPA de EE.UU./Stage IV de la UE).

REDUZCA LOS COSTOS DEL TREN DE RODAJE

Elija el tren de rodaje ideal que se ajuste a las condiciones de su sitio de trabajo para ayudarlo a ahorrar dinero y maximizar la vida útil de servicio.

- + El nuevo tren de rodaje con HDXL (Heavy Duty Extended Life, Vida útil prolongada de servicio pesado) con DuraLink™ ofrece hasta un 20 % más de vida útil de los sellos en condiciones de alto impacto.
- + Tren de rodaje Cat Abrasion para sitios de trabajo de alta abrasión y bajo impacto. Con este diseño se ofrece una vida útil dos veces más prolongada del sello y se elimina la necesidad de girar el buje. Esto reduce los costos hasta en un 50 % por hora en comparación con los trenes de rodaje tradicionales.
- + Las estructuras comunes del tren de rodaje de servicio pesado y Cat Abrasion permiten realizar cambios de componentes de uno a otro.

ADMINISTRACIÓN DE EQUIPOS CAT

ELIMINA LAS SUPOSICIONES EN EL MOMENTO DE ADMINISTRAR EL EQUIPO

Sacar el máximo provecho de su equipo requiere cientos de decisiones, cada día. La herramienta Administración de equipos Cat le da acceso a todos los datos que necesita para mantener su equipo en el sitio de trabajo y ganar dinero. Puede realizar un seguimiento de la ubicación y las horas del equipo y monitorear el uso y el estado de la máquina y, luego, tomar decisiones informadas que mantendrán su operación funcionando sin problemas, de manera eficiente y rentable.

CAT PRODUCT LINK™ Y VISIONLINK®

Product Link™ recopila datos de manera automática de los activos, sin importar el tipo ni la marca. Acceda a la información en cualquier momento y lugar con VisionLink® y utilícela para tomar decisiones fundamentadas que impulsen la productividad, reduzcan los costos, simplifiquen el mantenimiento y mejoren la seguridad en el sitio de trabajo. Hay disponibilidad de suscripciones satelitales o celulares.



SERVICIOS REMOTOS

La aplicación Cat App lo ayuda a gestionar sus activos, en cualquier momento, directamente desde su teléfono inteligente. Vea la ubicación de la flota y las horas de trabajo, reciba alertas críticas de mantenimiento necesarias e incluso solicite servicios de su distribuidor Cat local.

- + **Actualización remota:** obtenga actualizaciones de software de manera remota.
- + **Solución remota de problemas:** pruebas de diagnóstico remotas permiten detectar posibles problemas, con lo que ahorra tiempo y dinero.
- + La **ID del operador** le permite hacer un seguimiento del funcionamiento de la máquina según cada operador mediante la pantalla principal y Product Link.



LISTA PARA LA INSTALACIÓN DE CONTROL REMOTO

Cuando los tractores topadores trabajan en aplicaciones peligrosas de minería y movimiento de tierras, la opción Command for Dozing ayuda a mejorar la seguridad y la eficiencia. Los operadores controlan la máquina mediante una consola de línea de visión o una estación del operador remota. La integración total con los sistemas de la máquina proporciona un control preciso y uniforme, con el fin de ofrecer una máxima eficiencia y productividad.

Con la consola de línea de visión, aproveche las características de asistencia al operador incorporadas del tractor topador. La estación remota del operador también permite aprovechar al máximo las funciones de tecnología Grade y Assist para una productividad aún mayor.



Consulte a su distribuidor Cat para conocer la disponibilidad regional.

CONFIGURACIONES ESPECIALES

ESPECIALMENTE DISEÑADO PARA TAREAS DIFÍCILES

EQUIPADO PARA EL TRABAJO

Las protecciones, los sellos y las características de la cabina de fábrica ayudan a proteger su máquina y al operador en condiciones especialmente adversas. El módulo de emisiones limpias aislado y los blindajes térmicos agregan protección. El sistema de enfriamiento para entornos con alta suciedad y el ventilador reversible automático ayudan con la limpieza.



APLICACIONES FORESTALES Y DESMONTE DE TERRENOS

Los protectores contra ramas actualizados lideran la lista de las características diseñadas para proteger el tractor topador de los daños y la acumulación de suciedad. La zapata de cadena especializada y las hojas para virutas de madera y carbón son ideales para el trabajo. El prefiltro y el filtro montado en el techo, ayudan a proteger contra el polvo y los residuos.

MANIPULADOR DE BASURA

Realice con confianza trabajos en rellenos sanitarios y estaciones de transferencia. Las protecciones, las barras deflectoras y los sellos robustos ayudan a proteger contra impactos, residuos en suspensión y adherencia. Los componentes están diseñados para una limpieza fácil y los sistemas de manejo del aire proporcionan aire más limpio a la máquina y al operador. Las hojas especializadas, las zapatas de cadena y las rejillas mejoran su productividad.



ESPECIFICACIONES TÉCNICAS

Consulte cat.com para conocer las especificaciones completas.

MOTOR	
Tren de fuerza	Mando eléctrico
Motor	Cat® C9.3B
Emisiones	Cumple con Tier 4 final de la EPA de EE.UU., Stage V de la UE, Stage V de Corea
Potencia neta (1.700 rpm)	
ISO 9249/SAE J1349	161 kW 215 hp
ISO 9249 (DIN)	219 mhp
<ul style="list-style-type: none"> La potencia neta anunciada es la potencia disponible en el volante del motor cuando el motor está equipado con ventilador, filtro de aire, módulo de emisiones limpias y alternador. La potencia anunciada se prueba según el estándar especificado vigente en el momento de la fabricación. Los motores diésel Cat deben usar ULSD (ultra-low sulfur diesel, combustible diésel de contenido ultrabajo de azufre) con 15 ppm de azufre o menos o ULSD mezclado con los siguientes combustibles de menor intensidad de carbono hasta: <ul style="list-style-type: none"> Un 20 % de biodiésel FAME (fatty acid methyl ester, éster metílico de ácido graso)* Un 100 % de combustible diésel renovable, combustibles HVO (hydrotreated vegetable oil, aceite vegetal hidrotratado) y GTL (gas-to-liquid, gas a líquido) <p>Consulte las pautas para saber cuál es la aplicación correcta. Comuníquese con su distribuidor Cat o consulte "Caterpillar Machine Fluids Recommendations" (Recomendaciones de fluidos para máquinas Caterpillar) (SEBU6250) para obtener más detalles.</p> <p>* Los motores sin dispositivos de postratamiento pueden usar mezclas más altas, de hasta un 100 % de biodiésel (para usar mezclas más altas que un 20 % de biodiésel, comuníquese con su distribuidor Cat).</p>	

HOJA	CAPACIDAD	ANCHO
SU	5,7 m³ 7,5 yd³	3.312 mm 10,9'
LGP SU	5,8 m³ 7,6 yd³	3.613 mm 11,9'
LGP S	3,8 m³ 5,0 yd³	4.063 mm 13,3'
VPAT	4,1 m³ 5,4 yd³	3.680 mm 12,1'
LGP VPAT (30")	4,5 m³ 5,9 yd³	4.000 mm 13,1'
LGP VPAT (36")	4,9 m³ 6,5 yd³	4.340 mm 14,2'

CAPACIDADES DE LLENADO DE SERVICIO		
Tanque de combustible	341 L	90 gal EE.UU.
Tanque de fluido de escape de combustible diésel (DEF)	28 L	7,4 gal EE.UU.

SISTEMA DE AIRE ACONDICIONADO
El sistema de aire acondicionado en esta máquina contiene el refrigerante de gases fluorados de efecto invernadero R134a (potencial de calentamiento global = 1.430). El sistema contiene 1,36 kg de refrigerante, que tiene un equivalente de CO ₂ de 1,946 toneladas métricas.

CONFIGURACIÓN	D6 XE	D6 XE LGP (30")	D6 XE LGP (36")
Peso en orden de trabajo ¹	22.403 kg (49.388 lb)	23.143 kg (51.020 lb)	24.184 kg (53.315 lb)
Presión sobre el suelo	55 kPa (8,0 lb/pulg²)	45 kPa (6,6 lb/pulg²)	37 kPa (5,3 lb/pulg²)
Altura de la máquina	3,19 m (125,5")	3,19 m (125,5")	3,24 m (127,5")
Longitud de la máquina sin hoja	4,73 m (186,2")	4,73 m (186,2")	5,04 m (198,4")
Espacio libre sobre el suelo	361 mm (14,2")	361 mm (14,2")	395 mm (15,6")
Entrevía de cadena	1,93 m (76")	2,08 m (82")	2,29 m (90")
Ancho sobre los muñones	2,69 m (106")	2,99 m (118")	3,49 m (137,4")
Ancho en las cantoneras	3,30 m (10,83')	3,61 m (11,84')	4,06 m (13,32')
Ancho en las cantoneras, en ángulo	—	—	—
Ancho de la zapata de cadena estándar	610 mm (24")	760 mm (30")	915 mm (36")
Longitud de la cadena sobre el suelo	2,96 m (116,7")	2,96 m (116,7")	3,25 m (127,8")
CONFIGURACIÓN	VPAT DEL D6 XE	D6 XE LGP (30") VPAT	D6 XE LGP (36") VPAT
Peso en orden de trabajo ¹	22.548 kg (49.708 lb)	23.285 kg (51.333 lb)	23.820 kg (52.512 lb)
Presión sobre el suelo	49 kPa (7,2 lb/pulg²)	41 kPa (5,9 lb/pulg²)	35 kPa (5,1 lb/pulg²)
Altura de la máquina	3,19 m (125,5")	3,24 m (127,5")	3,24 m (127,5")
Longitud de la máquina sin hoja	5,13 m (202,1")	5,13 m (202,1")	5,13 m (202,1")
Espacio libre sobre el suelo	422 mm (16,6")	395 mm (15,6")	383 mm (15,1")
Entrevía de cadena	2,08 m (82")	2,29 m (90")	2,39 m (94")
Ancho sobre los muñones	—	—	—
Ancho en las cantoneras	3,68 m (12,07')	4,00 m (13,12')	4,34 m (14,24')
Ancho en las cantoneras, en ángulo	3,36 m (11,02')	3,65 m (11,99')	3,97 m (13,02')
Ancho de la zapata de cadena estándar	610 mm (24")	760 mm (30")	915 mm (36")
Longitud de la cadena sobre el suelo	3,25 m (127,8")	3,36 m (132,1")	3,36 m (132,1")

¹ Con desgarrador de vástagos múltiples (tres vástagos) agrega 1.696 kg (3.739 lb).

Para conocer todas las especificaciones y ofertas, consulte el documento de especificaciones técnicas que está disponible en www.cat.com o consulte a su distribuidor Cat local.

EQUIPO ESTÁNDAR Y OPTATIVO

El equipo estándar y optativo puede variar. Comuníquese con su distribuidor Cat para obtener más detalles.

TREN DE FUERZA	ESTÁNDAR	OPTATIVO
Mando eléctrico	•	
Motor Diésel Cat C9.3B	•	
Mandos planetarios finales de doble reducción	•	
Ventilador hidráulico reversible	•	
ENTORNO DEL OPERADOR	ESTÁNDAR	OPTATIVO
Cabina completamente rediseñada, con insonorización, con estructura de protección en caso de vuelcos integrada (IROPS)	•	
Pantalla táctil de cristal líquido completamente en color de 10" (254 mm)	•	
Cámara retrovisora integrada	•	
Apoyabrazos y controles de operador ajustables	•	
Áreas de almacenamiento adicionales	•	
Asiento de tela	•	
Asiento de cuero Deluxe con calefacción y ventilación		•
Listo para la instalación de radio de comunicaciones	•	
Luces: 6 LED	•	
Luces especiales: 12 LED		•
Luces de advertencia integradas		•
Antefiltro accionado		•
TECNOLOGÍA CAT	ESTÁNDAR	OPTATIVO
Slope Indicate	•	
ARO con paquete Assist		
- ARO		
- Slope Assist		
- Steer Assist		
- Stable Blade		•
- Blade Load Monitor		
- Traction Control		
- AutoCarry		
Grade 3D con paquete Assist		
- Pantalla táctil a color de 10" (254 mm) de GRADE		
- Steer Assist 3D		•
- Receptores y antenas de GRADE		
- Accesorio activado por software (SEA, Software Enabled Attachment) de GRADE		
- ARO con funciones del paquete Assist		
Cabina lista para la instalación de control de pendiente de terceros	•	
Compatibilidad con radios y estaciones base de Trimble, Topcon y Leica	•	
Capacidad para instalar sistemas de nivelación 3D de Trimble, Topcon y Leica	•	
Product Link™ – Celular	•	
Product Link: doble celular/satelital		•
Actualización remota y solución remota de problemas	•	
ID del operador	•	
Seguridad de la máquina: contraseña	•	
Seguridad de la máquina: Bluetooth		•
Lista para la instalación de control remoto	•	
Cat Command for Dozing		•

HOJAS	ESTÁNDAR	OPTATIVO
Semiuniversal		•
VPAT		•
Hoja recta		•
Hoja orientable		•
VPAT plegable: ancho de transporte menor a 3 m (9,9') (no está disponible en todas las regiones)		•
Desperdicios/relleno sanitario		•
TREN DE RODAJE	ESTÁNDAR	OPTATIVO
Servicio pesado (HDXL con DuraLink™) o Cat Abrasion™		•
Tren de rodaje de 10rodillos para una nivelación fina		•
SERVICIO Y MANTENIMIENTO	ESTÁNDAR	OPTATIVO
Listo para el llenado rápido de combustible		•
Bomba de combustible rápida		•
Bomba de llenado de combustible (solo para la UE)		•
Escalera trasera de acceso	•	
Soporte de pala	•	
Centro de servicio a nivel del suelo	•	
Extracción de la cabina en 30 minutos	•	
Cambio rápido de aceite		•
Luz de trabajo debajo del capó	•	
SISTEMA HIDRÁULICO	ESTÁNDAR	OPTATIVO
Bombas independientes de la dirección y del implemento	•	
Sistema hidráulico con detección de carga	•	
ACCESORIOS	ESTÁNDAR	OPTATIVO
Sistema hidráulico trasero listo para la instalación de un desgarrador	•	
Sistema hidráulico trasero listo para la instalación de un desgarrador o un cabrestante		•
Desgarrador de levantamiento alto con vástagos rectos o curvados		•
Cabrestante		•
Barra de tiro		•
Contrapesos		•
Rejillas laterales		•
Rejilla trasera: con bisagras o fija		•
Protectores contra ramas		•
Configuraciones especiales para aplicaciones forestales y de desperdicios		•

No todas las funciones están disponibles en todas las regiones. Consulte con su distribuidor Cat local la disponibilidad de ofertas específicas en su región.

Para obtener información adicional, consulte el folleto de especificaciones técnicas que está disponible en www.cat.com o en su distribuidor Cat.

Para obtener más información sobre los productos Cat, los servicios de los distribuidores y las soluciones de la industria, visítenos en el sitio web www.cat.com

© 2022 Caterpillar. Todos los derechos reservados.

Los materiales y las especificaciones están sujetos a cambios sin previo aviso. Las máquinas que aparecen en las fotografías pueden incluir equipo optativo. Consulte con su distribuidor Cat para conocer las opciones disponibles.

CAT, CATERPILLAR, LET'S DO THE WORK, sus respectivos logotipos, Product Link, DEO-ULS, DuraLink, el color "Caterpillar Corporate Yellow", la imagen comercial de "Power Edge" y Cat "Modern Hex", así como la identidad corporativa y de producto utilizadas en la presente, son marcas registradas de Caterpillar y no pueden utilizarse sin autorización. VisionLink es una marca comercial de Caterpillar Inc., registrada en los Estados Unidos y en otros países.

www.cat.com www.caterpillar.com

ASXQ2481-05
Número de fabricación: 20B
(Aus-NZ, Chile, Europe,
N Am, S Korea, Turkey)

