

D8

TRACTOR DE CADENAS



Potencia neta (1.900 rpm)

ISO 9249/SAE J1349	264 kW (354 hp)
ISO 9249 (DIN)	359 mhp

Peso en orden de trabajo

Estándar	40.233 kg (88.698 lb)
LGP	38.513 kg (84.906 lb)

El Motor Cat® C15 cumple con las normas de emisiones Tier 4 final de la EPA de EE.UU., Stage V de la UE y Stage V de Corea.



EL CAT D8 es la elección correcta cuando su empresa exige un aumento del rendimiento. Una transmisión de 4 velocidades completamente automática diseñada por Caterpillar es la parte central de las mejoras de rendimiento que lo llevan a un nivel completamente nuevo de productividad y eficiencia.

LA CAT® D8

PRODUCTIVIDAD RENTABLE



UN NUEVO NOMBRE, EL MISMO RENDIMIENTO DE CATEGORÍA MUNDIAL

La actualización de D8T a D8 es parte de un esfuerzo que busca simplificar los nombres de los modelos de tractores topadores Cat. Se renombró la gama de los modelos de tractores topadores Cat de menor a mayor (D1 a D11) con un modelo por clase de tamaño y sin más modificadores de letras de serie como "N", "K" o "T". Si bien el nombre puede ser un poco diferente, el D8 continúa proporcionando la productividad, la eficiencia y la potencia que necesita para aprovechar al máximo su inversión en equipos.



MUEVA MÁS MATERIAL, NO CONSUMA MÁS COMBUSTIBLE.

MUEVA HASTA UN 18 % MÁS DE MATERIAL
POR HORA.*

**¡ES CASI COMO TENER UNA
MÁQUINA ADICIONAL PARA
REALIZAR EL TRABAJO!**

	LUNES	•

	MARTES	•

	MIÉRCOLES	•

	JUEVES	•

	VIERNES Ⓞ	•

DÍA DE TRABAJO DE 8 HORAS × 18 % DE MEJORA DE LA EFICIENCIA
= 1,44 HORAS ADICIONALES DE TRABAJO COMPLETADAS CADA DÍA
1,44 HORAS/DÍA × 5 DÍAS A LA SEMANA = **7,2 HORAS** ADICIONALES
DE TRABAJO USANDO APROXIMADAMENTE LA MISMA
CANTIDAD DE COMBUSTIBLE

*EN COMPARACIÓN CON MODELOS ANTERIORES

MUEVA HASTA UN 18 % MÁS DE MATERIAL POR HORA

La transmisión completamente automática, la potencia adicional y el rendimiento de dirección se unen para alcanzar un nuevo nivel de productividad. La hoja con mayor capacidad ayuda a realizar más trabajo en menos pasadas.

NO QUEME COMBUSTIBLE ADICIONAL

Mueva más material sin quemar más combustible en la mayoría de las aplicaciones. Utilice hasta un 11 % menos de combustible en aplicaciones más ligeras.

MUEVA MÁS MATERIAL. GASTE MENOS.

Las tecnologías GRADE lo ayudan a trabajar con mayor precisión para lograr resultados más rápido y sin duplicar el trabajo. Las opciones de hoja y tren de rodaje lo ayudan a trabajar en las condiciones más exigentes con menores costos totales.

Comparaciones con el modelo D8T Build 20 anterior (FMC de prefijo de número de serie).



COMPLETAMENTE AUTOMÁTICO

La transmisión de 4 velocidades totalmente automática diseñada por Caterpillar se ajusta continuamente para obtener el máximo rendimiento y eficiencia, sin necesidad de que el operador cambie a una marcha ascendente o descendente.



MENOS PASADAS

La hoja semiuniversal (SU, Semi-Universal) más grande en la clase de tamaño le ofrece un 19 % más de capacidad. Aumente la carga útil de la hoja hasta en un 35 %, especialmente en suelos duros o con rocas, con las cuchillas FirstCut™ optativas.



DIRECCIÓN LÍDER EN SU CLASE

Mueva el material más fácilmente mientras gira con un 10 % más de par de dirección. La transmisión automática, la dirección diferencial y las bombas dedicadas de dirección e implementos se combinan para entregar el mejor rendimiento de dirección de su clase con carga.

Comparaciones con el modelo D8T Build 20 anterior (FMC de prefijo de número de serie)



MÁS POTENCIA PARA EL TRABAJO

Aproveche hasta un 13 % más de potencia en la barra de tiro sobre el suelo. El cambio automático funciona hacia arriba y hacia abajo en todo el alcance de trabajo, por lo que la potencia y el consumo de combustible se optimizan durante todo el ciclo de explanación.

TECNOLOGÍA OPCIONES

AYUDA PARA MANTENERSE EN LA DELANTERA

En estos días, necesita toda la vanguardia que pueda obtener para tener la oferta ganadora y hacer el trabajo a tiempo y según las especificaciones. Caterpillar le ofrece una variedad de opciones tecnológicas para ayudarlo a mantenerse a la delantera de la competencia.

GRADE PARA TRACTORES TOPADORES

Las tecnologías Cat Grade ayudan a los operadores con diferentes niveles de experiencia a alcanzar la nivelación objetivo de forma más rápida y precisa. Terminar los trabajos en menos pasadas y con menos esfuerzo del operador le permitirá ahorrar tiempo y aumentar las ganancias.

Todos los sistemas Cat Grade son compatibles con radios y estaciones base de Trimble, Topcon y Leica.

LA TECNOLOGÍA CAT® ES COMO TENER UN
INSTRUCTOR EN LA CABINA

**HAGA
SU MEJOR
TRABAJO**

Eficiencia
óptima y menos
intervenciones
del operador

**CONOZCA
LA
PUNTA-
CIÓN**

Comentarios
en tiempo real



SIN COMETER FALTAS

Ahorre tiempo y materiales
y reduzca la duplicación de trabajo



MEJORES NIVELACIONES

MENOS ESFUERZO



PRIMERA PASADA HASTA LA NIVELACIÓN DE ACABADO

Cat Grade optativo con 3D automatiza los movimientos de la hoja en aplicaciones de nivelación fina y explanación de producción. Reduce las intervenciones del operador en hasta un 80 %. Las antenas en la parte superior de la cabina eliminan la necesidad de mástiles y cables de la hoja. Disminuye la necesidad de controladores de nivelación y de estacar para mayor seguridad y menores costos de mano de obra.

SENCILLO: NO SE NECESITA GPS

Cat GRADE con Slope Assist™ mantiene automáticamente la posición de la hoja sin una señal de GPS. Ideal para trabajos como la construcción de plataformas, la creación de planos de diseño sencillos sobre la marcha o en casos en los que el GPS no esté disponible. (Solo para inclinación única).

LISTO CUANDO LO NECESITE

Con la opción lista para la instalación de accesorios (ARO, Attachment Ready Option), su tractor topador viene listo de fábrica para la instalación sencilla de un sistema de control de nivelación.

¿Ya invirtió en equipos de tecnología para nivelación? Puede instalar sistemas para nivelación de Trimble, Topcon y Leica en la máquina.

UNA MANO ÚTIL

Automatice las tareas repetitivas para ayudar a reducir la fatiga del operador.

Auto Blade Assist le permite preestablecer las posiciones de inclinación de la hoja para las porciones de carga, transporte y distribución del ciclo.

AutoCarry automatiza el levantamiento de la hoja para cargas de hoja más uniformes. Ayuda a reducir el resbalamiento de las cadenas. Funciona a la perfección con Grade con 3D.

El **control automático del desgarrador** con la función de desgarro en profundidad ajusta automáticamente la velocidad del motor y la profundidad del desgarrador para reducir el resbalamiento de las cadenas.

ADMINISTRACIÓN DE EQUIPOS

ELIMINA LAS SUPOSICIONES EN EL MOMENTO DE ADMINISTRAR EL EQUIPO

La tecnología telemática de la administración de equipos Cat ayuda a eliminar la complejidad de gestionar sus sitios de trabajo mediante la recopilación de datos generados por los equipos, los materiales y las personas, que se presentan en formatos personalizables.

CAT PRODUCT LINK™

Product Link™ recopila datos de manera automática y precisa de los activos, sin importar el tipo ni la marca. A través de las aplicaciones web y móviles, se puede ver en línea la información, como ubicación, horas, consumo de combustible, productividad, tiempo de inactividad, alertas de mantenimiento, códigos de diagnóstico y estado de la máquina.



VISIONLINK®

Acceda a la información en cualquier momento y lugar con VisionLink® y utilícela para tomar decisiones fundamentadas que impulsan la productividad, reducen los costos, simplifican el mantenimiento y mejoran la seguridad en el sitio de trabajo. Sobre la base de las diferentes opciones de niveles de suscripción, su distribuidor Cat puede ayudarlo a configurar exactamente lo que necesita para conectar su flota y gestionar su negocio, sin tener gastos adicionales innecesarios. Las suscripciones están disponibles con informes mediante celular, satélite o ambas.



COMMAND FOR DOZING

Cuando los tractores topadores trabajan en aplicaciones peligrosas de minería y movimiento de tierras, la opción de explanación a control remoto ayuda a mejorar la seguridad y la eficiencia. El operador controla la máquina usando una consola de línea de visión o una estación del operador remota. La integración total con los sistemas de la máquina proporciona un control preciso y uniforme, con el fin de ofrecer una máxima eficiencia y productividad.



DURO PARA EL TRABAJO

CÓMODO PARA LOS OPERADORES

MÁS PRODUCTIVIDAD MENOS ESFUERZO

Obtenga un rendimiento y una eficiencia de combustible óptimos con menos esfuerzo del operador. Simplemente establezca la velocidad de desplazamiento deseada y la transmisión optimizará el tractor topador según las demandas del trabajo. No necesita que un operador haga cambios de marcha ascendentes o descendentes.

DESPLAZAMIENTO UNIFORME

Una marcha adicional entre la primera y segunda y un enganche perfecto del embrague de traba garantizan un cambio suave.

CONTROL AL ALCANCE DE LA MANO

Toda la entrada de velocidad y giro se concentra en un solo control manual para una fácil operación. Una ruedecilla con traba pone cambios de velocidad de desplazamiento sobre la marcha al alcance de su mano: un golpe para pequeños incrementos y rodar completamente a fin de avanzar o retroceder para grandes incrementos.



*Comparaciones con el modelo D8T Build 20 anterior
(FMC de prefijo de número de serie)*

MAYOR CARGA DE TRABAJO

DÍA DE PAGO MÁS RÁPIDO



MAYOR CAPACIDAD. MENOS PASADAS.

La hoja semiuniversal más grande en su clase de tamaño ahora ofrece un 19 % más de capacidad para que haga menos pasadas. También puede optar por hojas universales, angulares o especiales si se adaptan mejor a sus aplicaciones.

DURABILIDAD AL FRENTE

Las hojas están hechas de acero con alta resistencia a la tracción, con un fuerte diseño de sección de caja, una construcción de vertedera pesada y cuchillas o cantoneras empernables endurecidas.

Comparaciones con el modelo D8T Build 20 anterior (FMC de prefijo de número de serie)

MEJOR EQUILIBRIO. MEJOR RENDIMIENTO.

El diseño de tirante estabilizador permite montar la hoja más cerca de la máquina para ofrecer estabilidad, equilibrio, penetración de la hoja y maniobrabilidad. La inclinación doble opcional coloca la hoja hacia adelante para una mejor penetración, luego se inclina hacia atrás para controlar la capacidad de transporte y la carga.

CARGAS MÁS RÁPIDAS EN SUELO DURO

Las cuchillas patentadas Cat FirstCut para hojas semiuniversales se cargan más rápido y aumentan la carga útil de la hoja hasta en un 35 %.* Debido a que están diseñadas para una mejor penetración en suelos duros o congelados y roca moderada, el desgarramiento incluso puede reducirse en algunas situaciones.

- + Excava más profundamente para ayudar al control de la hoja, la retención de la carga y la tracción. Disminuye el resbalamiento de las cadenas.
- + Mismo costo de ciclo de vida útil o vida útil*: no se requiere voltear la hoja en la mitad de su vida útil ni reemplazar la cantonera, lo que reduce el tiempo de mantenimiento. Indicadores de desgaste incorporados, fáciles de instalar, intercambiables con las cuchillas tradicionales.
- + Versatilidad: el sistema de corte en el plano permite una nivelación de acabado.

*En comparación con cuchillas estándar.

EN CAMINO HACIA COSTOS MÁS BAJOS

ELEVE SU RENDIMIENTO



RUEDA MOTRIZ ELEVADA

La rueda motriz elevada exclusiva de Caterpillar le ofrece un nuevo precedente en equilibrio de la máquina, durabilidad a largo plazo y facilidad de servicio. Reduce las cargas de impacto en los componentes del tren de transmisión. El tren de rodaje totalmente suspendido proporciona más área de contacto con el suelo en terrenos difíciles.

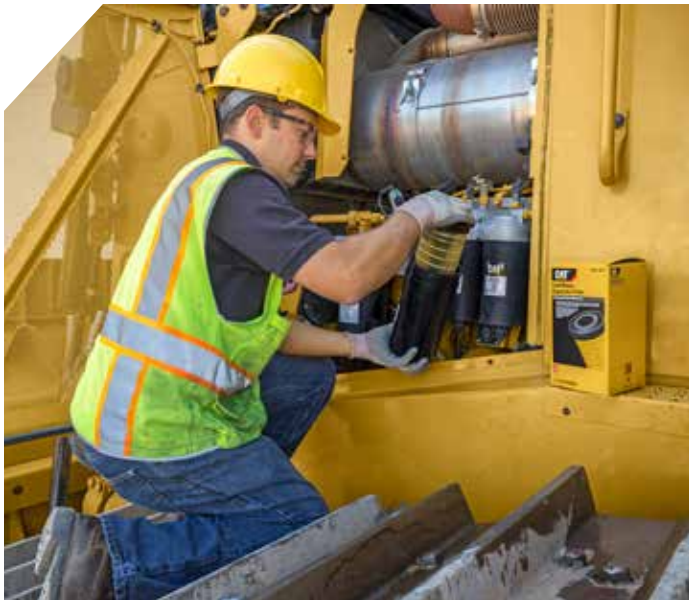
DURABILIDAD DE TRABAJO PESADO

El tren de rodaje de servicio pesado estándar con el exclusivo sistema de retención firme del pasador Cat es ideal para trabajo agresivo, como desmonte de terrenos, trabajos en pendientes laterales o trabajos en terrenos rocosos o irregulares.

MÁS VIDA ÚTIL

El tren de rodaje de servicio pesado optativo con vida útil prolongada, Cat HDXL con DuraLink™, cuenta con bujes más pesados para ofrecer hasta un 25 % más de vida útil, especialmente en condiciones de alta abrasión. El DuraLink coronado patentado está endurecido para una vida útil más larga y un festoneado reducido, lo que mejora la conducción después de un desgaste de los eslabones del 50 %.

Comparaciones con el tren de rodaje con retención firme del pasador.



PORQUE EL TIEMPO DE TRABAJO ES IMPORTANTE

MANTENIMIENTO FÁCIL

Dedique más tiempo al trabajo y menos tiempo y dinero al mantenimiento.

AHORRE TIEMPO, AHORRE DINERO

Puntos de servicio agrupados y centro de servicio a nivel del suelo para un mantenimiento regular más conveniente. Los filtros de aceite del tren de fuerza y del sistema hidráulico exclusivos de Cat ofrecen intervalos de servicio extendidos para ahorrarle tiempo y dinero.

INTERVALOS DE SERVICIO MÁS LARGOS

El colector de aceite de una pieza más grande duplica el intervalo de servicio del aceite del motor a 500 horas, lo que le ahorra tiempo y gastos en piezas.

FUNCIONAMIENTO MÁS LIMPIO

Los filtros de combustible de cartucho de alta calidad están diseñados para ayudar a mantener el sistema de combustible limpio y extender la vida útil de los inyectores. Una válvula de drenaje integrada facilita el servicio, y el diseño no metálico ayuda a reducir los desperdicios.

MENOR COSTO DE VIDA ÚTIL

Las estructuras y los componentes principales están diseñados para reconstruirse, lo que proporciona menores costos de operación de vida útil.

MÁS OPCIONES PARA AHORRAR TIEMPO

Características añadidas para ahorrar tiempo y gastos de mantenimiento.

El **ventilador reversible automático programable** limpia los residuos del paquete del radiador. Ahora es una opción estándar para darle más valor.

Los **protectores inferiores eléctricos** optativos reducen el tiempo de inactividad por mantenimiento y mejoran la seguridad. Simplemente retire los pernos y use el interruptor remoto para abrir desde el centro para una limpieza rápida o desde un lado para un acceso completo.

La **verificación electrónica del nivel de fluido** en el arranque para el refrigerante, el tren de fuerza y el aceite del motor significa que puede ahorrar tiempo, así como reducir las veces que se baja y sube de la cabina para inspeccionar los compartimentos.

*Comparaciones con el modelo D8T Build 20 anterior
(FMC de prefijo de número de serie)*



MAYOR VISIBILIDAD

La cámara de visión trasera y los espejos montados en el cilindro están disponibles para mejorar la visibilidad alrededor de la máquina.



FACILIDAD DE ENCENDIDO Y APAGADO

Los cómodos escalones, pasamanos y barandas lo ayudan a subir y bajar del tractor con mayor facilidad. La iluminación de acceso se puede encender desde un interruptor al nivel del suelo.



PROTECCIÓN DEL OPERADOR

El sistema estándar de detección de presencia del operador permite que la máquina pase a funcionamiento en vacío cuando el operador no está sentado, pero bloquea el tren de fuerza y los implementos delanteros para evitar el movimiento accidental.



RECORDATORIO DE SEGURIDAD

El indicador del cinturón de seguridad le recuerda al operador que se lo abroche con una luz o alarma y registra un código de falla a través de Product Link si el operador no se abrocha el cinturón de seguridad.

MANIPULADOR DE BASURA

ESPECIALMENTE DISEÑADO PARA EL RENDIMIENTO

Construya y cree celdas, empuje basura y esparza material con el Manipulador de Basura D8 diseñado y construido desde el bastidor para enfrentar los desafíos del trabajo en rellenos sanitarios.



PROTÉJASE CONTRA LOS RESIDUOS

Las protecciones, las barras deflectoras y los sellos especializados ayudan a proteger contra impactos y residuos en suspensión. La protección del mando inferior y final ayuda a evitar los daños por la adherencia de residuos.

ACELERE EL TRABAJO DE LIMPIEZA

Limpieza más rápida y mejor seguridad con la opción del protector inferior energizado. El sistema de enfriamiento con un alto nivel de residuos con ventilador reversible automático.

COMPONENTES PERSONALIZADOS

Módulo de emisiones limpias aislado y protectores térmicos proporcionan el nivel más alto de protección. Las características especializadas de manejo del aire ayudan a proporcionar aire más limpio a la máquina y la cabina.

LISTO PARA TRABAJAR

Las hojas para rellenos sanitarios y las zapatas de cadena de orificio central ayudan a optimizar el manipulador de basura para el trabajo. Las luces están montadas arriba y lejos del área principal de residuos para otorgar protección, a la vez que proporcionan una gran cantidad de luz en el área de trabajo.

CONFIGURACIÓN DE APILADO DEL D8

Las protecciones y los sellos especializados ayudan a proteger la máquina contra daños y acumulación de residuos. Las zapatas de cadena especializadas y las hojas para virutas de madera y carbón ayudan a optimizar su máquina.

- + El sistema de enfriamiento para entornos con muchos residuos cuenta con un ventilador reversible automático para facilitar la limpieza.
- + Protección térmica con módulo aislado de emisiones limpias y protectores.
- + El antefiltro con rejilla y el filtro montado en el techo ayudan a proteger contra el polvo y los residuos.

ESPECIFICACIONES TÉCNICAS

Consulte cat.com para conocer las especificaciones completas.

MOTOR		
Modelo de motor	Cat® C15	
Emissiones	Tier 4 final, Stage V, Stage V de Corea	
Potencia neta (1.900 rpm)		
ISO 9249/SAE J1349	264 kW	354 hp
ISO 9249 (DIN)	359 mhp	
Potencia del motor (1.600 rpm)		
ISO 14396	294 kW	394 hp
ISO 14396 (DIN)	400 mhp	
Cilindrada	15,2 L	928 pulg ³
<ul style="list-style-type: none"> • Potencia neta disponible en el volante cuando el motor está equipado con ventilador, filtro de aire, postratamiento y alternador con una velocidad del motor de 1.900 rpm. • La potencia anunciada se prueba según el estándar especificado vigente en el momento de la fabricación. • Los motores diésel Cat deben usar ULSD (ultra-low sulfur diesel, combustible diésel de contenido ultrabajo de azufre) con 15 ppm de azufre o menos o ULSD mezclado con los siguientes combustibles de menor intensidad de carbono hasta: <ul style="list-style-type: none"> • Un 20 % de biodiésel FAME (fatty acid methyl ester, éster metílico de ácido graso)* • Un 100 % de combustible diésel renovable, combustibles HVO (hydrotreated vegetable oil, aceite vegetal hidrotratado) y GTL (gas-to-liquid, gas a líquido) <p>Consulte las pautas para saber cuál es la aplicación correcta. Comuníquese con su distribuidor Cat o consulte "Caterpillar Machine Fluids Recommendations" (Recomendaciones de fluidos para máquinas Caterpillar) (SEBU6250) para obtener más detalles.</p> <p>* Los motores sin dispositivos de postratamiento pueden usar mezclas más altas, de hasta un 100 % de biodiésel (para usar mezclas más altas que un 20 % de biodiésel, comuníquese con su distribuidor Cat).</p>		

PESO EN ORDEN DE TRABAJO		
Estándar (desgarrador de vástago sencillo)	40.233 kg	88.698 lb
LGP (barra de tiro)	38.513 kg	84.906 lb
Manipulador de basura	40.010 kg	88.206 lb
Manipulador de basura LGP	42.489 kg	93.672 lb

CAPACIDADES DE LLENADO DE SERVICIO		
Tanque de combustible	627 L	165 gal EE.UU.
Tanque del fluido de escape diésel	24 L	6,3 gal EE.UU.
Sistema de enfriamiento	86 L	22,7 gal EE.UU.
Cárter del motor*	38 L	10 gal EE.UU.
Tren de fuerza	155 L	41 gal EE.UU.
Tanque hidráulico	75 L	19,8 gal EE.UU.

*Con filtro de aceite.

SISTEMA DE AIRE ACONDICIONADO
El sistema de aire acondicionado en esta máquina contiene el refrigerante de gases fluorados de efecto invernadero R134a (potencial de calentamiento global = 1.430). El sistema contiene 2,5 kg de refrigerante que tiene un equivalente de CO ₂ de 3,575 toneladas métricas.

HOJA DEL D8	CAPACIDAD	ANCHO SOBRE CANTONERAS	ALTURA
Semiuniversal (SU)*	10,3 m ³ 13,4 yd ³	4.042 mm 13,3'	1.747 mm 5,7'
SU con cuchillas FirstCut™	10,3 m ³ 13,4 yd ³	3.962 mm 13,0'	1.747 mm 5,7'
Universal con protectores contra rocas, placa de desgaste	11,8 m ³ 15,4 yd ³	4.265 mm 14,0'	2.012 mm 6,6'
Hoja en ángulo	5,2 m ³ 6,8 yd ³	5.043 mm 16,5'	1.177 mm 3,9'
Relleno sanitario SU de LGP	22,2 m ³ 29,0 yd ³	4.543 mm 14,9'	2.454 mm 8,0'

*También con protectores contra rocas, placas de desgaste o placas de empuje.
 • Hojas adicionales disponibles. Consulte a su distribuidor Cat para obtener más información.

DIMENSIONES	ESTÁNDAR	SIN SUSPENSIÓN	LGP
Ancho del tractor (sin muñones o con ancho de zapatas estándar)	2.693 mm 106,0"	2.693 mm 106,0"	3.302 mm 130,0"
Altura de la máquina hasta la ROPS** (hasta la parte superior de la baranda)	3.566 mm 140,4"	3.575 mm 140,7"	3.566 mm 140,4"
Longitud de la cadena sobre el suelo	3.206 mm 126,2"	3.258 mm 128,3"	3.206 mm 126,2"
Longitud del tractor básico (desde el muñón del tirante estabilizador hasta la punta de la garra trasera)*	4.647 mm 183,0"	4.647 mm 183,0"	4.647 mm 183,0"
Presión sobre el suelo	89,6 kPa 13,0 lb/pulg ²	89,6 kPa 13,0 lb/pulg ²	53,3 kPa 7,7 lb/pulg ²
Espacio libre sobre el suelo	613 mm 24,1"	606 mm 23,8"	613 mm 24,1"

*Agregue las siguientes medidas para los accesorios: 1.519 mm/59,8" para el desgarrador (vástago único), 1.613 mm/63,5" para el desgarrador (vástagos múltiples), 406 mm/16,0" para la barra de tiro, 1.844 mm/72,6" para la hoja SU, 2.241 mm/88,2" para la hoja U, 2.027 mm/79,8" para la hoja en A (sin ángulo), 3.068 mm/120,8" para la hoja en A (en ángulo de 25 grados).

**Cuando se instala Cat Grade con antenas 3D, la altura total de la máquina aumenta aproximadamente 82 mm/3,2".

EQUIPO ESTÁNDAR Y OPTATIVO

El equipo estándar y optativo puede variar. Comuníquese con su distribuidor Cat para obtener más detalles.

TREN DE FUERZA	ESTÁNDAR	OPTATIVO
El Motor Cat C15 cumple con las normas de emisiones Tier 4 final de la EPA de EE. UU. o Stage V de Corea	•	
El Motor Cat C15 cumple con las normas de emisiones Stage V de la Unión Europea.		•
Frenos de servicio extremo		•
Drenajes ecológicos: tren de fuerza		•
Blindaje térmico del motor		•
Ventilador de succión, reversión automática	•	
Transmisión completamente automática	•	
Sistema de enfriamiento de plano sencillo de alto rendimiento	•	
Sistema de cambio rápido de aceite		•
Radiador para gran cantidad de residuos, 6,35 aletas por pulgada	•	
Divisor de par con embrague de traba	•	
TECNOLOGÍA CAT	ESTÁNDAR	OPTATIVO
Opción lista para la instalación de accesorio (ARO, Attachment Ready Option)		•
AutoCarry/AutoRip, inclinación única o inclinación doble		•
Cat GRADE con 3D		•
Cat Grade con Slope Assist™		•
Slope Indicate	•	
Compatibilidad con radios y estaciones base de Trimble, Topcon y Leica	•	
Posibilidad de instalar sistemas de nivelación 3D desde Trimble, Topcon y Leica	•	
Listo para instalación de Command for Dozing		•
Product Link™: modalidad celular o doble		•
ENTORNO DEL OPERADOR	ESTÁNDAR	OPTATIVO
Iluminación de entrada/salida con cronómetro de apagado	•	
Posabrazos ajustables	•	
Radio, AM/FM, Bluetooth®	•	
Asiento de tela con suspensión neumática	•	
Asiento de tela: calefaccionado o calefaccionado y ventilado		•
Interfaz del operador de pantalla táctil	•	
Configuración de visibilidad: espejos o cámara única		•

TREN DE RODAJE	ESTÁNDAR	OPTATIVO
Configuración de medidores: estándar o LGP	•	
Tren de rodaje con retención firme del pasador (PPR)	•	
Zapatas de servicio moderado de PPR de 610 mm (24")*	•	
Tren de rodaje de servicio pesado y vida útil prolongada (HDXL)		•
SISTEMA HIDRÁULICO	ESTÁNDAR	OPTATIVO
Sistema hidráulico controlado electrónicamente con detección de carga	•	
Sistema hidráulico con bombas independientes para la dirección y la herramienta	•	
SISTEMA ELÉCTRICO	ESTÁNDAR	OPTATIVO
Convertidor de 24 V a 12 V	•	
Centro de servicio a nivel del suelo con horómetro	•	
Luces: paquete prémium		•
Luces: paquete de seis luces	•	
BRAZOS DE EMPUJE	ESTÁNDAR	OPTATIVO
Inclinación única	•	
Inclinación doble		•
PROTECTORES	ESTÁNDAR	OPTATIVO
Protecciones inferiores con bisagras	•	
Protecciones inferiores energizadas		•
Protector del ventilador contra residuos		•
Protector del llenado rápido de combustible		•
Protector del tanque de combustible		•
Rejilla trasera		•
Grupo de protectores contra ramas		•
ACCESORIOS TRASEROS	ESTÁNDAR	OPTATIVO
Desgarrador		•
Contrapeso trasero		•
Barra de tiro rígida		•
Cabrestante		•

No todas las funciones están disponibles en todas las regiones. Consulte con su distribuidor Cat local la disponibilidad de ofertas específicas en su región.

Para obtener información adicional, consulte el folleto de especificaciones técnicas que está disponible en www.cat.com o en su distribuidor Cat.

Para obtener más información sobre los productos Cat, los servicios de los distribuidores y las soluciones de la industria, visítenos en el sitio web en www.cat.com

© 2023 Caterpillar. Todos los derechos reservados.

VisionLink es una marca comercial de Caterpillar Inc., registrada en los Estados Unidos y en otros países.

Los materiales y las especificaciones están sujetos a cambios sin previo aviso. Las máquinas que aparecen en las fotografías pueden incluir equipo optativo. Consulte con su distribuidor Cat para conocer las opciones disponibles.

CAT, CATERPILLAR, LET'S DO THE WORK, sus respectivos logotipos, DuraLink, Product Link, Slope Assist, FirstCut, el color "Caterpillar Corporate Yellow", la imagen comercial de "Power Edge" y Cat "Modern Hex", así como la identidad corporativa y de producto utilizadas en la presente, son marcas registradas de Caterpillar y no pueden utilizarse sin autorización.
www.cat.com www.caterpillar.com

ASXQ3308-02
Reemplaza a ASXQ3308-01
Número de fabricación: 21B
(Aus-NZ, Chile, Europe,
N Am, S Korea, Turkey)

