



D5

Tractor de cadenas

Especificaciones técnicas

Las configuraciones y características pueden variar según la región. Consulte a su distribuidor Cat® sobre la disponibilidad en su región.

Tabla de contenidos

Tractor de cadenas D5

Especificaciones	3	D5 SU	8
Motor	3	Cuchilla	8
Sistema de aire acondicionado	3	D5 Accesorio para nivelación fina	9
Capacidades de llenado/fluidos	3	Zapatas de cadena	10
Transmisión	3	Dimensiones - Accesorios traseros	11
Barra de tiro	4	Desgarrador	11
Controles hidráulicos - Presiones	4	Cabrestante	12
Controles hidráulicos - Bomba	4	Estándares	13
D5 VPAT	5	Sostenibilidad - Niveles de sonido y vibración	13
Cuchillas	5	Filtración avanzada de cabina	13
D5 LGP VPAT	6	Características tecnológicas	14
Cuchillas	6	Equipos optativos y estándar	15
D5 VPAT Nivelación fina	7		
Cuchillas	7		

(continúa en la página siguiente)

Especificaciones del tractor de cadenas D5

Tabla de contenidos (continuación)

Tractor de cadenas D5 - Manipulador de basura

Características y beneficios clave	18
Especificaciones	19
Motor	19
Sistema de aire acondicionado	19
Capacidades de llenado/fluidos	19
Transmisión	19
Barra de tiro	20
Controles hidráulicos - Presiones	20
Controles hidráulicos - Bomba	20
Manipulador de basura D5 - LGP VPAT	21
Cuchilla	21
Manipulador de basura D5 - VPAT	22
Cuchilla	22

Manipulador de basura D5 - SU	23
Cuchilla	23
Características del Manipulador de basura D5	24
Zapatas de cadena	25
Dimensiones - Accesorios traseros	25
Desgarrador	25
Cabrestante	26
Estándares	27
Sostenibilidad - Niveles de sonido y vibración	27
Filtración avanzada de cabina	27
Características tecnológicas	28

Equipos optativos y estándar

29

Tractor de cadenas D5 - Servicio pesado/forestal

Características y beneficios clave	32
Especificaciones	33
Motor	33
Sistema de aire acondicionado	33
Capacidades de llenado/fluidos	33
Transmisión	33
Barra de tiro	34
Controles hidráulicos - Presiones	34
Controles hidráulicos - Bomba	34
D5 VPAT - Servicio pesado/Forestal	35
Cuchilla	35

D5 LGP VPAT - Servicio pesado/Forestal	36
Cuchilla	36
D5 SU - Servicio pesado/Forestal	37
Cuchilla	37
Características para Servicio pesado/Forestal D5	38
Zapatas de cadena	39
Dimensiones - Accesorios traseros	40
Desgarrador	40
Cabrestante	41
Estándares	42
Sostenibilidad - Niveles de sonido y vibración	42
Filtración avanzada de cabina	42
Características tecnológicas	43

Equipos optativos y estándar

44

Especificaciones del tractor de cadenas D5

Motor

Modelo del motor	Cat® C7.1	
Emisiones	Brasil MAR-1 y UN ECE R96 Stage IIIA cumplen con los estándares de emisión, equivalentes al Tier 3 de la EPA de los EE. UU. y Stage IIIA de la UE	
Número de compilación	17B	
Tren de fuerza	Transmisión de 3 velocidades totalmente automática	
Potencia neta (1770 rpm)		
ISO 9249/SAE J1349	127 kW	170 hp
ISO 9249/SAE J1349 (DIN)	172 mhp	
Potencia del motor - Máxima (1700 rpm)		
ISO 14396	147 kW	198 hp
ISO 14396 (DIN)	200 mhp	
Potencia bruta - Máxima (1700 rpm)		
SAE J1995	150 kW	201 hp
Calibre	105 mm	4,1 pulg
Carrera	135 mm	5,3 pulg
Cilindrada	7,1 L	433 pulg ³

- La potencia neta especificada es la potencia del volante del motor cuando este está equipado con ventilador, filtro de aire, módulo de emisiones limpias y alternador.
- La potencia anunciada se prueba según la norma especificada vigente en el momento de la fabricación.
- No se requiere la disminución de potencia hasta 3000 m (9840 pie) de altitud. Más allá de 3000 m (9840 pie) ocurre la disminución de potencia automática.

Sistema de aire acondicionado

El sistema de aire acondicionado de esta máquina contiene gas refrigerante fluorado de efecto invernadero R134a (potencial de calentamiento global = 1430). El sistema contiene 1,36 kg de refrigerante, equivalente a 1,946 toneladas métricas de CO₂.

Capacidades de llenado/fluidos

Tanque de combustible	315 L	83,2 gal
Sistema de enfriamiento	41 L	10,8 gal
Cárter del motor	18 L	4,8 gal
Tren de fuerza	160 L	42,3 gal
Bastidores de rodillos estándar/LGP (cada uno)	18/27 L	4,8/7,1 gal
Mandos finales (cada uno)	8 L	2,1 gal
Sistema hidráulico	80 L	21,1 gal

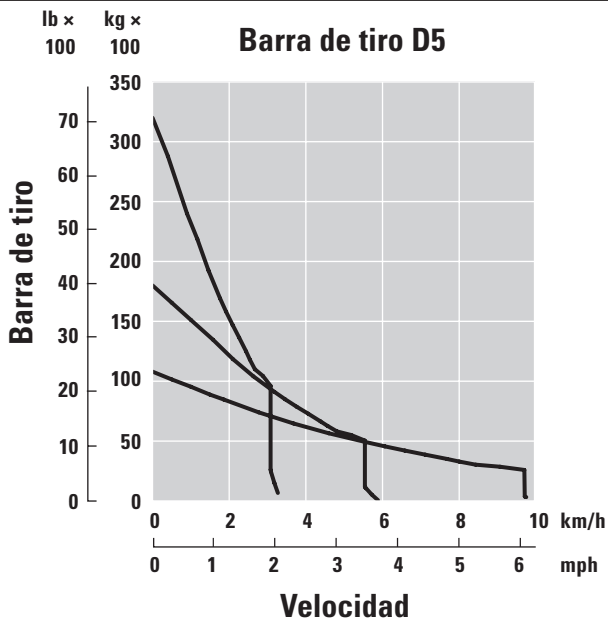
Transmisión

Avance 0,5	2,5 km/h (2,4 km/h)	1,6 mph (1,5 mph)
Avance 1,0	3,3 km/h (3,0 km/h)	2,1 mph (1,9 mph)
Avance 1,5	4,4 km/h	2,7 mph
Avance 2,0	5,8 km/h	3,6 mph
Avance 2,5	7,5 km/h	4,7 mph
Avance 3,0	9,8 km/h	6,1 mph
Marcha atrás 0,5	3,1 km/h (2,9 km/h)	1,9 mph (1,8 mph)
Marcha atrás 1,0	4,1 km/h (3,5 km/h)	2,5 mph (2,2 mph)
Marcha atrás 1,5	5,4 km/h	3,4 mph
Marcha atrás 2,0	7,1 km/h	4,4 mph
Marcha atrás 2,5	9,5 km/h	5,9 mph
Marcha atrás 3,0	12,2 km/h	7,6 mph
Tracción máxima de la barra de tiro		
Avance 1,0	320 kN	71 939 lbf
Avance 2,0	198 kN	44 512 lbf
Avance 3,0	113 kN	25 403 lbf

NOTA: Los datos entre corchetes son valores para Brasil.

Especificaciones del tractor de cadenas D5

Barra de tiro



Controles hidráulicos - Presiones

Presión máxima de operación del implemento	25 000 kPa	3626 psi
Presión máxima de operación de manejo	45 000 kPa	6527 psi

Controles hidráulicos - Bomba

Rendimiento de la bomba

Implemento	127 L/min	33,5 gal/min
Mecanismo de dirección	165 L/min	43,5 gal/min
Ventilador	49 L/min	12,9 gal/min
Flujo del cilindro de elevación	127 L/min	33,5 gal/min
Flujo del cilindro de inclinación	127 L/min	33,5 gal/min
Flujo del cilindro del desgarrador	127 L/min	33,5 gal/min
Flujo del cilindro de ángulo - VPAT	127 L/min	33,5 gal/min

Especificaciones del tractor de cadenas D5

D5 VPAT

Peso en orden de trabajo*	17 080 kg	37 655 lb
Peso de embarque**	16 850 kg	37 148 lb
Presión sobre el suelo (ISO 16754)	47,6 kPa	6,9 psi
Tren de rodaje (estándar)	40 secciones/ 7 rodillos inferiores	
1 Entrevía	1890 mm	74,4 pulg
2 Ancho de la zapata de cadena (estándar)	610 mm	24 pulg
3 Ancho del tractor	2500 mm	98,4 pulg
4 Longitud de la cadena sobre el suelo	2562 mm	100,9 pulg
Área de contacto con el suelo (ISO 16754)	3,5 m ²	5469 pulg ²
Altura de zapatas (trabajos moderados)	57 mm	2,2 pulg
Espacio libre sobre el suelo	358 mm	14,1 pulg
5 Altura de la máquina***	3085 mm	121,5 pulg
6 Longitud del tractor básico****	4644 mm	182,8 pulg

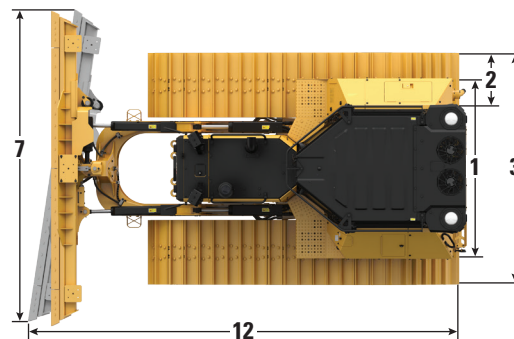
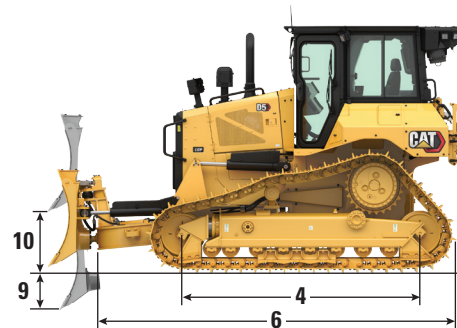
Todas las dimensiones anteriores con tren de rodaje Cat Abrasion™ con zapatas de servicio extremo de ancho máximo para la configuración, hoja VPAT y calculadas según ISO 16754 a menos que se especifique lo contrario.

*El peso en orden de trabajo incluye cuchilla, lubricantes, refrigerante, tanque de combustible completo, cabina ROPS/FOPS, barra de tiro y 75 kg (165 lb) de peso del operador.

**El peso de envío incluye cilindros de elevación de cuchilla, bastidor en C, lubricantes, refrigerante, 10 % de combustible, cabina ROPS/FOPS y barra de tiro.

***Altura de la máquina desde el extremo de las zapatas hasta el extremo superior de la antena Product Link™. Para barridos, añada 64 mm (2,5 pulg) a la altura total de la máquina. Para barridos forestales, añada 81 mm (3,2 pulg). Con trabajos extremos, añada 9 mm (0,4 pulg). No es necesario añadir altura a la máquina si esta tiene Cat Grade con antenas 3D instaladas.

****Longitud el tractor básico desde la parte trasera de la barra de tiro hasta la parte delantera del bastidor en C.



Se muestra el modelo VPAT LGP

Cuchillas

Configuración	VPAT		VPAT - Plegable	
	mm	pie	mm	pie
Capacidad (ISO 9246)	3,5 m ³	4,6 yd ³	3,5 m ³	4,6 yd ³
7 Ancho entre cantoneras	3272 mm	10,7 pie	3272 mm	10,7 pie
Ancho sin cantoneras	3159 mm	10,4 pie	3159 mm	10,4 pie
Ancho entre cantoneras (cuchilla angulada 24°)	2998 mm	118,0 pulg	2558 mm	100,7 pulg
Ancho sin cantoneras (cuchilla angulada 24°)	2908 mm	114,5 pulg	2539 mm	97,0 pulg
Ángulo máximo de cuchilla	24°		24°	
8 Altura	1261 mm	49,6 pulg	1261 mm	49,6 pulg
9 Profundidad de excavación	559 mm	22,0 pulg	559 mm	22,0 pulg
10 Altura de elevación	971 mm	38,2 pulg	971 mm	38,2 pulg
11 Inclinación máxima en esquina de la cuchilla	257 mm	10,1 pulg	257 mm	10,1 pulg
Ángulo máximo de basculación	8,5°		8,5°	
Ajuste de distancia	60° (cuchilla/suelo, nominal); -2°/+4°		60° (cuchilla/suelo, nominal); -2°/+4°	
12 Longitud de la máquina (cuchilla recta)	5000 mm	197 pulg	5016 mm	197 pulg
Longitud de la máquina (Cuchilla angulada 24°, sin protección de tanque de combustible)	5621 mm	221 pulg	5621 mm	221 pulg
Peso de cuchilla	1090 kg	2403 lb	1286 kg	2835 lb

Especificaciones del tractor de cadenas D5

D5 LGP VPAT

Peso en orden de trabajo*	19 070 kg	42 042 lb
Peso de embarque**	18 840 kg	41 535 lb
Presión sobre el suelo (ISO 16754)	32,6 kPa	4,7 psi
Tren de rodaje (estándar)	46 secciones/ 8 rodillos inferiores	
1 Entrevía	2160 mm	85,0 pulg
2 Ancho de la zapata de cadena (estándar)	840 mm	33 pulg
3 Ancho del tractor	3000 mm	118,1 pulg
4 Longitud de la cadena sobre el suelo	3116 mm	122,7 pulg
Área de contacto con el suelo (ISO 16754)	5,8 m ²	8995 pulg ²
Altura de zapatas (trabajos moderados)	57 mm	2,2 pulg
Espacio libre sobre el suelo	473 mm	18,6 pulg
5 Altura de la máquina***	3200 mm	126,0 pulg
6 Longitud del tractor básico****	5012 mm	197,3 pulg

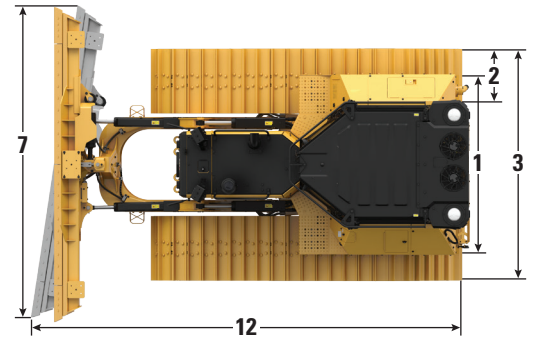
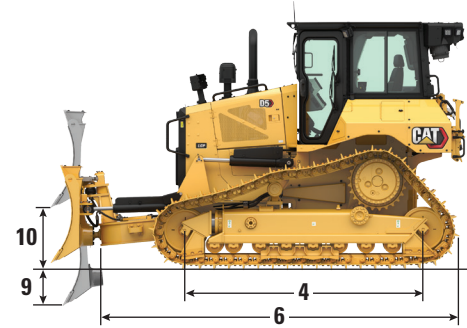
Todas las dimensiones anteriores con tren de rodaje Cat Abrasion con zapatas de servicio extremo de ancho máximo para la configuración, hoja VPAT y calculadas según ISO 16754 a menos que se especifique lo contrario.

*El peso en orden de trabajo incluye cuchilla, lubricantes, refrigerante, tanque de combustible completo, cabina ROPS/FOPS, barra de tiro y 75 kg (165 lb) de peso del operador.

**El peso de envío incluye cilindros de elevación de cuchilla, bastidor en C, lubricantes, refrigerante, 10 % de combustible, cabina ROPS/FOPS y barra de tiro.

***Altura de la máquina desde el extremo de las zapatas hasta el extremo superior de la antena Product Link. Para barridos, añada 64 mm (2,5 pulg) a la altura total de la máquina. Para barridos forestales, añada 81 mm (3,2 pulg). Con trabajos extremos, añada 9 mm (0,4 pulg). No es necesario añadir altura a la máquina si esta tiene Cat Grade con antenas 3D instaladas.

****Longitud el tractor básico desde la parte trasera de la barra de tiro hasta la parte delantera del bastidor en C.



Cuchillas

Configuración	VPAT LGP		VPAT LGP - Plegable	
	mm	pie	mm	pie
Capacidad (ISO 9246)	4,0 m ³	5,2 yd ³	4,2 m ³	5,5 yd ³
7 Ancho entre cantoneras	4080 mm	13,4 pie	4080 mm	13,4 pie
Ancho sin cantoneras	3969 mm	156,3 pulg	3969 mm	156,3 pulg
Ancho entre cantoneras (cuchilla angulada 24°)	3736 mm	147,1 pulg	3736 mm	147,1 pulg
Ancho sin cantoneras (cuchilla angulada 24°)	3640 mm	143,3 pulg	3640 mm	143,3 pulg
Ancho entre cantoneras (cuchilla angulada 33° solo para transporte)	—	—	3000 mm	118,1 pulg
Ángulo máximo de cuchilla	24°		24°	
8 Altura	1263 mm	49,7 pulg	1263 mm	49,7 pulg
9 Profundidad de excavación	580 mm	22,8 pulg	580 mm	22,8 pulg
10 Altura de elevación	1051 mm	41,4 pulg	1051 mm	41,4 pulg
11 Inclinación máxima en esquina de la cuchilla	371 mm	14,6 pulg	371 mm	14,6 pulg
Ángulo máximo de basculación	8,5°		8,5°	
Ajuste de distancia	60° (cuchilla/suelo, nominal); -2°/+4°		60° (cuchilla/suelo, nominal); -2°/+4°	
12 Longitud de la máquina (cuchilla recta)	5350 mm	211 pulg	5350 mm	211 pulg
Longitud de la máquina (cuchilla angulada 24°, sin protección de tanque de combustible)	6137 mm	242 pulg	6027 mm	237 pulg
Cuchilla VPAT plegable, angulada 33° solo para transporte	—	—	6377 mm	251 pulg
Peso (cuchilla)	1256 kg	2769 lb	1526 kg	3364 lb

Especificaciones del tractor de cadenas D5

D5 VPAT Nivelación fina

Peso en orden de trabajo*	17 680 kg	38 978 lb
Peso de embarque**	17 450 kg	38 471 lb
Presión sobre el suelo (ISO 16754)	41,4 kPa	6,0 psi
Tren de rodaje (estándar)	46 secciones/ 8 rodillos inferiores	
1 Entrevía	1890 mm	74,4 pulg
2 Ancho de la zapata de cadena (estándar)	610 mm	24 pulg
3 Ancho del tractor	2500 mm	98,4 pulg
4 Longitud de la cadena sobre el suelo	3116 mm	122,7 pulg
Área de contacto con el suelo (ISO 16754)	4,2 m ²	6525 pulg ²
Altura de zapatas (trabajos moderados)	57 mm	2,2 pulg
Espacio libre sobre el suelo	473 mm	18,6 pulg
5 Altura de la máquina***	3200 mm	126,0 pulg
6 Longitud del tractor básico****	5012 mm	197,3 pulg

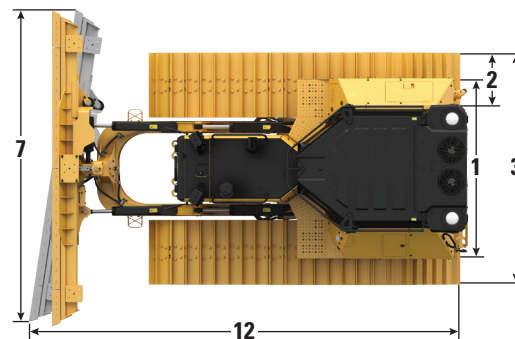
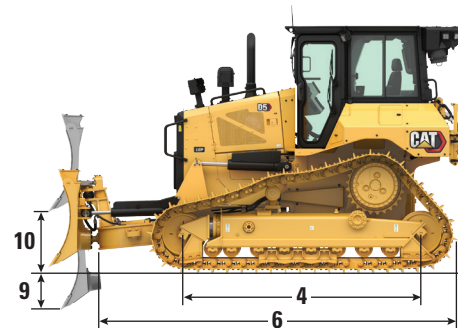
Todas las dimensiones anteriores con tren de rodaje Cat Abrasion con zapatas de servicio extremo de ancho máximo para la configuración, hoja VPAT y calculadas según ISO 16754 a menos que se especifique lo contrario.

*El peso en orden de trabajo incluye cuchilla, lubricantes, refrigerante, tanque de combustible completo, cabina ROPS/FOPS, barra de tiro y 75 kg (165 lb) de peso del operador.

**El peso de envío incluye cilindros de elevación de cuchilla, bastidor en C, lubricantes, refrigerante, 10 % de combustible, cabina ROPS/FOPS y barra de tiro.

***Altura de la máquina desde el extremo de las zapatas hasta el extremo superior de la antena Product Link. Para barridos, añada 64 mm (2,5 pulg) a la altura total de la máquina. Para barridos forestales, añada 81 mm (3,2 pulg). Con trabajos extremos, añada 9 mm (0,4 pulg). No es necesario añadir altura a la máquina si esta tiene Cat Grade con antenas 3D instaladas.

****Longitud el tractor básico desde la parte trasera de la barra de tiro hasta la parte delantera del bastidor en C.



Se muestra el modelo VPAT LGP

Cuchillas

Configuración	VPAT		VPAT - Plegable	
	mm	pie	mm	pie
Capacidad (ISO 9246)	3,5 m ³	4,6 yd ³	3,5 m ³	4,6 yd ³
7 Ancho entre cantoneras	3272 mm	10,7 pie	3272 mm	10,7 pie
Ancho sin cantoneras	3159 mm	10,4 pie	3159 mm	10,4 pie
Ancho entre cantoneras (cuchilla angulada 24°)	2998 mm	118,0 pulg	2558 mm	100,7 pulg
Ancho sin cantoneras (cuchilla angulada 24°)	2908 mm	114,5 pulg	2539 mm	97,0 pulg
Ángulo máximo de cuchilla	24°		24°	
8 Altura	1261 mm	49,6 pulg	1261 mm	49,6 pulg
9 Profundidad de excavación	580 mm	22,8 pulg	580 mm	22,8 pulg
10 Altura de elevación	1051 mm	41,4 pulg	1051 mm	41,4 pulg
11 Inclinación máxima en esquina de la cuchilla	257 mm	10,1 pulg	257 mm	10,1 pulg
Ángulo máximo de basculación	8,5°		8,5°	
Ajuste de distancia	60° (cuchilla/suelo, nominal); -2°/+4°		60° (cuchilla/suelo, nominal); -2°/+4°	
12 Longitud de la máquina (cuchilla recta)	5350 mm	211 pulg	5350 mm	211 pulg
Longitud de la máquina (cuchilla angulada 24°, sin protección de tanque de combustible)	5969 mm	235 pulg	5969 mm	235 pulg
Peso (cuchilla)	1090 kg	2403 lb	1286 kg	2835 lb

Especificaciones del tractor de cadenas D5

D5 SU

Peso en orden de trabajo*	17 240 kg	38 008 lb
Peso de embarque**	17 010 kg	37 501 lb
Presión sobre el suelo (ISO 16754)	48,2 kPa	7,0 psi
Tren de rodaje	40 secciones/ 7 rodillos inferiores	
1 Entrevía	1890 mm	74,4 pulg
2 Ancho de la zapata de cadena (estándar)	610 mm	24 pulg
3 Ancho del tractor (sin muñones)	2500 mm	98,4 pulg
4 Longitud de la cadena sobre el suelo	2562 mm	100,9 pulg
Área de contacto con el suelo (ISO 16754)	3,5 m ²	5469 pulg ²
Altura de zapatas (trabajos moderados)	57 mm	2,5 pulg
Espacio libre sobre el suelo	358 mm	14,1 pulg
5 Altura de la máquina***	3085 mm	121,5 pulg
6 Longitud del tractor básico****	3990 mm	157,1 pulg

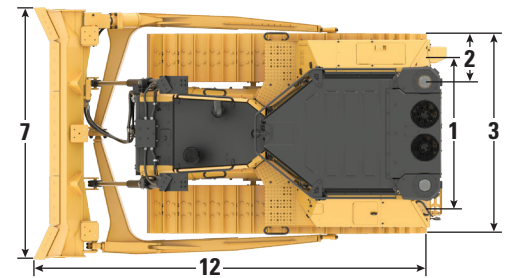
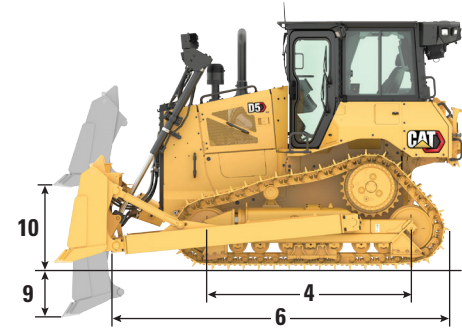
Todas las dimensiones anteriores con tren de rodaje Cat Abrasion con zapatas de servicio moderado de ancho máximo para la configuración, hoja SU y calculadas según ISO 16754 a menos que se especifique lo contrario.

*El peso en orden de trabajo incluye cuchilla, lubricantes, refrigerante, tanque de combustible completo, cabina ROPS/FOPS, barra de tiro y 75 kg (165 lb) de peso del operador.

**El peso de envío incluye cilindros de elevación de cuchilla, bastidor en C, lubricantes, refrigerante, 10 % de combustible, cabina ROPS/FOPS y barra de tiro.

***Altura de la máquina desde el extremo de las zapatas hasta el extremo superior de la antena Product Link. Para barridos, añada 64 mm (2,5 pulg) a la altura total de la máquina. Para barridos forestales, añada 81 mm (3,2 pulg). Con trabajos extremos, añada 9 mm (0,4 pulg). No es necesario añadir altura a la máquina si esta tiene Cat Grade con antenas 3D instaladas.

**** Longitud del tractor básico desde la parte trasera de la barra de tiro hasta la punta del cilindro de elevación.

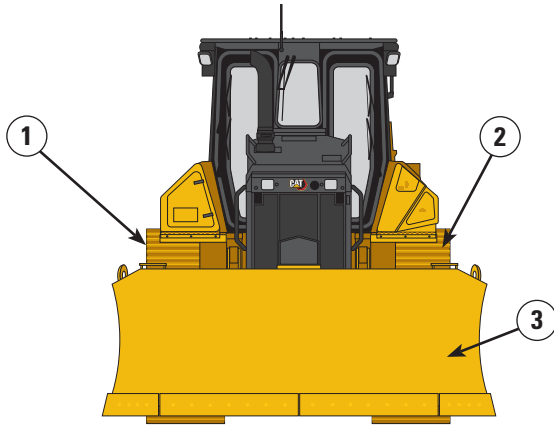


Cuchilla

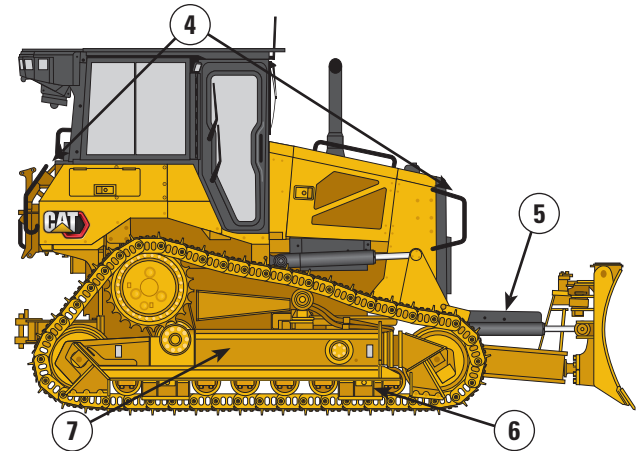
Configuración	SU	
Capacidad (ISO 9246)	4,3 m ³	5,6 yd ³
7 Ancho entre cantoneras	3164 mm	10,4 pie
Ancho sin cantoneras	3122 mm	10,2 pulg
8 Altura	1338 mm	52,7 pulg
9 Profundidad de excavación	544 mm	21,4 pulg
10 Altura de elevación	1104 mm	43,4 pulg
11 Inclinación máxima en esquina de la cuchilla	140 mm	5,5 pulg
Ángulo máximo de basculación	8°	
Ajuste de distancia	±5,1°	
12 Longitud de la máquina con cuchilla SU (sin protección de tanque de combustible)	5087 mm	200 pulg
Peso de cuchilla (cuchilla + brazos de empuje instalados)	2050 kg	4520 lb

D5 Accesorio para nivelación fina

El accesorio de nivelación fina combina las características de una topadora VPAT estándar con el tren de rodaje más largo de una máquina LGP. El resultado es un ancho de transporte estrecho, sin renunciar a la baja presión sobre el suelo. La estabilidad y maniobrabilidad de la máquina son óptimas. Hay disponible una hoja plegable para facilitar aún más el transporte. Vea la página 7 para especificaciones y dimensiones.



- 1) Tractor D5 VPAT - Indicador de 1890 mm (74 pulg)
- 2) Cadenas de nivelación fina - Zapatas angostas, 610 mm (24 pulg), 46 secciones
- 3) Hoja VPAT de 3272 mm (10,7 pie) o cuchilla VPAT plegable para un ancho de transportación inferior a 3 m (9,85 pie)



- 4) Paquete de acceso LGP (manillas delanteras/escalera trasera)
- 5) Topadora LGP (bastidor en C largo)
- 6) Tren de rodaje de nivelación fina:
 - 1890 mm (74,4 pulg)
 - Bastidor de rodillos de cadena, 8 rodillos
- 7) Protectores de guía de la cadena compatibles LGP

Especificaciones del tractor de cadenas D5

Zapatas de cadena

Algunas zapatas de cadena no están disponibles en todas las regiones. Consulte a su distribuidor Cat para obtener más información.

Estándar			
560 mm (22 pulg)	De larga vida útil para trabajos pesados (HDXL)	Trabajos moderados	
560 mm (22 pulg)	HDXL	Trabajos extremos	
560 mm (22 pulg)	Cat Abrasion	Trabajos extremos	
600 mm (24 pulg)	HDXL	Trabajos moderados	
600 mm (24 pulg)	HDXL	Trabajos moderados	Nivelación fina
600 mm (24 pulg)	HDXL	Trabajos extremos	
600 mm (24 pulg)	HDXL	Trabajos extremos	Orificio central
610 mm (24 pulg)	Cat Abrasion	Trabajos moderados	Nivelación fina
610 mm (24 pulg)	Cat Abrasion	Trabajos extremos	
610 mm (24 pulg)	Cat Abrasion	Trabajos extremos	Orificio central
LGP			
840 mm (33 pulg)	HDXL	Trabajos extremos	
840 mm (33 pulg)	HDXL	Trabajos extremos	Orificio central
840 mm (33 pulg)	Cat Abrasion	Trabajos moderados	
840 mm (33 pulg)	Cat Abrasion	Trabajos extremos	
860 mm (34 pulg)	HDXL	Trabajos extremos	
860 mm (34 pulg)	HDXL	Autolimpieza	
860 mm (34 pulg)	Cat Abrasion	Trabajos extremos	

Especificaciones del tractor de cadenas D5

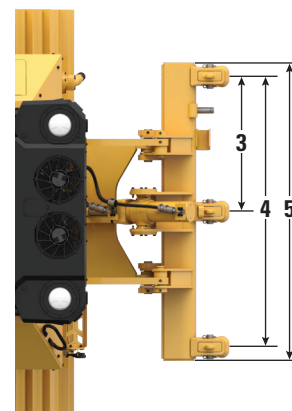
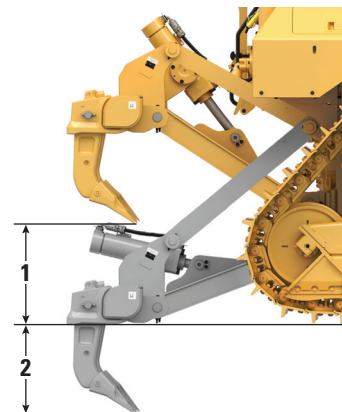
Dimensiones - Accesorios traseros

Añada las siguientes medidas a la longitud total de la máquina al instalar los siguientes accesorios traseros.

D5	Barra de tiro		Cabrestante		Desgarrador		Caja deflectora	
Brazos de empuje y topadoras VPAT	16 mm	0,6 pulg	446 mm	17,6 pulg	1060 mm	41,7 pulg	152 mm	6 pulg

Desgarrador

Tipo	Paralelogramo fijo	
Peso con tres vástagos	1393 kg	3071 lb
1 Espacio libre máximo, elevado (extremo del vástago)		
D5 VPAT/Brazos de empuje	404 mm	15,9 pulg
D5 LGP VPAT	518 mm	20,4 pulg
2 Penetración máxima		
Estándar	552 mm	21,7 pulg
LGP	437 mm	17,2 pulg
3 Espacio entre bolsillos	1000 mm	3 pie 3,4 pulg
4 Indicador del vástago	2 m	6 pie 7 pulg
Sección de vástago	73 mm × 176 mm	2,9 pulg × 6,9 pulg
Número de bolsillos	3	
5 Ancho total de la viga	2202 mm	86,7 pulg
Sección cruzada de la viga	219 mm × 254 mm	8,6 pulg × 10,0 pulg
Fuerza máxima de penetración		
Estándar	51,6 kN	11 600 lbf
LGP	43 kN	9667 lbf
Fuerza máxima de palanca		
Estándar	211,2 kN	47 480 lbf
LGP	170 kN	38 217 lbf



Especificaciones del tractor de cadenas D5

Cabrestante

Modelo de cabrestante	Velocidad estándar PA55	
Peso*	1277 kg	2815 lb
Capacidad de aceite	73 L	19,3 gal
Longitud de cabrestante y soporte	1145 mm	45,1 pulg
Ancho de caja del cabrestante	975 mm	38,4 pulg
Diámetro del tambor	254 mm	10 pulg
Ancho del tambor	315 mm	12,4 pulg
Diámetro de la brida	504 mm	19,8 pulg
Capacidad de tambor - 22 mm (0,88 pulg)	88 m	288 pie 9 pulg
Accionamiento del cabrestante	Mecánica	
Control	Eléctrico	
Ancho total	975 mm	38,4 pulg
Diámetro de cable (recomendado)	19 mm	0,75 pulg
Tamaño de casquillo de cable (diámetro × longitud)	54 mm × 67 mm	2,1 pulg × 2,6 pulg
Tambor vacío máximo		
Arrastre de la línea	31 388 kg*	69 200 lb*
Velocidad de la línea	43 m/min	141 pie/min
Tambor completo máximo		
Arrastre de la línea	23 359 kg*	54 100 lb*
Velocidad de la línea	66 m/min	210 pie/min

Modelo de cabrestante	PA55 Velocidad baja	
Peso*	1277 kg	2815 lb
Capacidad de aceite	73 L	19,3 gal
Longitud de cabrestante y soporte	1145 mm	45,1 pulg
Ancho de caja del cabrestante	975 mm	38,4 pulg
Diámetro del tambor	254 mm	10 pulg
Ancho del tambor	315 mm	12,4 pulg
Diámetro de la brida	504 mm	19,8 pulg
Capacidad de tambor - 22 mm (0,88 pulg)	88 m	288 pie 9 pulg
Accionamiento del cabrestante	Mecánica	
Control	Eléctrico	
Ancho total	975 mm	38,4 pulg
Diámetro de cable (recomendado)	19 mm	0,75 pulg
Tamaño de casquillo de cable (diámetro × longitud)	54 mm × 67 mm	2,1 pulg × 2,6 pulg
Tambor vacío máximo		
Arrastre de la línea	31 388 kg*	69 200 lb*
Velocidad de la línea	16 m/min	53 pie/min
Tambor completo máximo		
Arrastre de la línea	31 388 kg*	69 200 lb*
Velocidad de la línea	28 m/min	91 pie/min

*Peso: Incluye bomba, controles del operador, aceite, soportes de montaje y espaciadores.

Están disponibles cabrestantes de velocidad lenta y estándar.

Estándares

ROPS/FOPS

- La cabina ROPS (Estructura de Protección en Caso de Vuelcos) que ofrece Caterpillar para la máquina cumple los criterios ISO 3471:2008.
- FOPS (Estructura de Protección Contra la Caída de Objetos) cumple con ISO 3449:2005 Nivel II.
- Las pantallas OPS (Estructura de protección del operador) cumplen con los criterios de OPS según ISO 8084:2003 y WCB G604:2011.

Frenos

- Los frenos cumplen con el estándar ISO 10265:2008.

Sonido y vibración

Nivel de ruido

- El nivel de presión acústica dinámica del operador declarado es 74 dB(A) cuando se utiliza "ISO 6396:2008" para medir el valor para una cabina cerrada. La medición se ha realizado con la velocidad del ventilador de refrigeración del motor al 70 % de su capacidad máxima. El nivel de sonido puede variar según las diferentes velocidades del ventilador de enfriamiento del motor. La cabina cuenta con una instalación y mantenimiento adecuados. La medición se ha realizado con las puertas y ventanas de la cabina cerradas.

NOTA: El nivel de presión acústica dinámica en los oídos del operador es de ± 2 dB(A).

- El nivel de potencia acústica exterior es de 111 dB(A) cuando se mide el valor de acuerdo a los procedimientos de prueba dinámica y las condiciones que se detallan en "ISO 6395:2008". La medición se ha realizado con la velocidad del ventilador de enfriamiento del motor al 70 % de su capacidad máxima. El nivel de sonido puede variar según las diferentes velocidades del ventilador de enfriamiento del motor.
- Puede ser necesario el uso de protección auditiva, cuando la máquina se opera desde una estación del operador abierta, durante periodos prolongados de tiempo o en entornos ruidosos. Puede ser necesario usar protección auditiva al usar la máquina con una cabina que no es mantenida adecuadamente o cuando las puertas y ventanas están abiertas por periodos prolongados o en un ambiente ruidoso.

Sostenibilidad - Niveles de sonido y vibración

Niveles de sonido

Nivel de potencia acústica exterior	
ISO 6395:2008	111 dB(A)
Nivel de presión acústica dinámica en los oídos del operador (L_{WA})	
ISO 6396:2008	74 \pm 2 dB(A)

Niveles de vibración

Mano/brazo máximo*	
ISO 5349:2001	2,5 m/s ²
Cuerpo entero máximo*	
ISO/TR25398:2006	0,5 m/s ²
Factor transmisible del asiento	
ISO 7096:2000 - Clase espectral EM6	<0,7

- Los valores son para un operador con experiencia en la aplicación de topadoras, consulte el Manual de operación y mantenimiento para más información.

Filtración avanzada de cabina

Cabina del operador

- Conducciones de climatización distribuidas, con control automático de temperatura y velocidad del soplador, que proporcionan al operador la máxima comodidad sin necesidad de intervención.
- Mantenimiento reducido del núcleo del condensador con ventiladores automáticamente reversibles.
- La filtración avanzada de cabina Cat es estándar.

Filtración avanzada de cabina Cat

- Protección del operador ante partículas respirables (tamaño 0,3-10 micrones).
- Cabina presurizada y sustentable (componente de cumplimiento de sílice de los EE. UU.).
- Mantenimiento reducido con filtros de alta eficiencia y mayor vida útil.
- Protección para todos los componentes de cabina: electrónicos, etc.
- Ayuda a la conformidad con los requisitos de la Tabla 1 de la Norma Silica de la Administración de Salud y Seguridad Ocupacional para cabinas de operador.
- Mejora de filtrado multinivel para una mayor eficiencia opcional. Comuníquese con su distribuidor Cat para consultar la disponibilidad.
 - MERV 16 - Equipos estándar
 - HEPA
 - Carbono activado + HEPA
 - ABEK1 + HEPA

Especificaciones del tractor de cadenas D5

Características tecnológicas

La más amplia variedad de funciones tecnológicas para ayudarle a aprovechar al máximo su topadora.

GRADE	Pantalla Básica/ no ARO	Pantalla Premium/ no ARO	ARO con Assist	Grade con 3D
Grade con 3D	—	—	+ ¹	✓
Preparado para control de terceros con Grade	—	+	✓	✓
ASSIST				
Slope Indicate	✓	✓	✓	✓
Stable Blade				
Slope Assist				
Monitor de carga de la cuchilla	—	—	✓	✓
Traction Control				
AutoCarry™				
VISION/DETECT				
Cámara trasera HD con líneas de respaldo	—	⊕	⊕	⊕
LINK				
Celular Product Link	✓	✓	✓	✓
Modalidad Dual Product Link	⊕	⊕	⊕	⊕
Flash remoto/Solución de problemas remotos	✓	✓	✓	✓
Conectividad Grade	—	—	✓	✓
CARACTERÍSTICAS DEL OPERADOR				
ID del operador ²	—	✓	✓	✓
Seguridad de la máquina - Código de acceso ²	✓	✓	✓	✓
Seguridad de la máquina - Bluetooth® ²	—	⊕	⊕	⊕

¹ Requiere accesorio habilitado por software (SEA)

² Comuníquese con su distribuidor para habilitar

✓ Estándar

+ Opción de instalación del distribuidor

⊕ Opción de fábrica

Nota: Las tecnologías Grade y de asistencia, con la excepción de Slope Indicate, no son compatibles con Angle Blade.

Equipos optativos y estándar

Los equipos optativos y estándar pueden variar. Consulte con su distribuidor Cat si desea obtener más información.

	Estándar	Opcional		Estándar	Opcional
TREN DE FUERZA			TECNOLOGÍA CAT		
Motor diésel Cat C7.1	✓		Slope Indicate	✓	
Transmisión de 3 velocidades totalmente automática:	✓		ARO con Assist		✓
- Dirección y bajada automáticas			- Slope Assist		
- Aceleración controlada, compensación de carga			- Traction Control		
- Ajuste infinito de la velocidad de desplazamiento			- Stable Blade		
- Cambio bidireccional programable/a elección			- Blade Load Monitor		
Posenfriador aire a aire (ATAAC)	✓		- AutoCarry		
Radiador de placa de barra de aluminio	✓		- Preparado para Third Party Grade Control		
Bujías incandescente automáticas	✓		Cat Grade con 3D		✓
Sistema de dirección diferencial	✓		- Pantalla táctil Grade a todo color de 10 pulg (254 mm)		
Prefiltro de aire del motor	✓		- Receptores y antenas Grade		
Prefiltro de aire del motor con turbina/pantalla		✓	- Accesorio con software Grade (SEA)		
Apagado del motor cuando no se encuentra en funcionamiento		✓	- Funciones ARO con Assist		
Control de tren de fuerza mejorado:	✓		Compatibilidad con radios y estaciones base de Trimble, Topcon y Leica	✓	
- Hill Decent Control			Capacidad para instalar sistemas 3D Grade de Trimble, Topcon y Leica	✓	
- Hill Hold			Product Link, celular	✓	
- Pedal de freno de desaceleración			Product Link - Doble Celular/Satélite		✓
- Control de radio de la dirección			Flash remoto/Solución de problemas remotos	✓	
Refrigerante de larga duración	✓		Conectividad Grade		✓
Ayuda de arranque con éter		✓	Identificación del operador		✓
Mandos finales - Estándar o LGP	✓		Seguridad de la máquina - Código de acceso	✓	
Mandos finales - Arctic, desperdicios		✓	Seguridad de la máquina - Bluetooth		✓
Bomba de cebado de combustible	✓		Cabina de control remoto accesible		✓
Separador del agua del sistema de combustible	✓		Cat Command para explicación		✓
Calentador de la tubería de combustible		✓			
Ventilador de demanda hidráulico	✓				
Ventilador hidráulico reversible		✓			
Supresión de ruido (solo Brasil)		✓			
Núcleos de radiador resistentes a la basura		✓			

(continúa en la página siguiente)

Equipos optativos y estándar del D5

Equipos optativos y estándar (continuación)

Los equipos optativos y estándar pueden variar. Consulte con su distribuidor Cat si desea obtener más información.

	Estándar	Opcional		Estándar	Opcional
ENTORNO DEL OPERADOR			TREN DE RODAJE		
Cabina completamente rediseñada, insonorizada con Estructura de Protección Antivuelco Integrada (IROPS), pantalla accesible	✓		Tren de rodaje estándar o de baja presión sobre el suelo (LGP)	✓	
Pantalla del panel de indicadores de 8 pulgadas (203 mm)	✓		Tren de rodaje para trabajos pesados (HDXL con DuraLink) o Cat Abrasion™	✓	
Pantalla táctil de cristal líquido a todo color de 10 pulgadas (254 mm)		✓	Tren de rodaje para nivelación fina		✓
Cámara de visión trasera integrada		✓	Tren de rodaje para desperdicios		✓
Características clave de la máquina en la pantalla		✓	Rodillos de soporte	✓	
Perfil de aplicación		✓	Reguladores de cadenas hidráulicos	✓	
Identificación del operador/Identificación del operador con la aplicación de seguridad		✓	Cadena y rodillos lubricados por la vida útil	✓	
Cabina premium con reposabrazos ajustables		✓	Zapatas de cadena para trabajos moderados (consulte tabla en página 10)	✓	
Asiento de tela	✓		Zapatas de cadena para trabajos extremos (consulte tabla en página 10)		✓
Asiento Deluxe de cuero con calefacción y ventilación		✓	Bastidor de rodillos de cadena rediseñados	✓	
Controles de dirección y ejecución electrohidráulicos	✓		Protectores guía del bastidor de rodillos de cadena: central, parcial o completo (NOTA: Los protectores guía centrales son estándar en la máquina LGP)		✓
Control de palanca universal	✓		TOPADORAS		
Control de palanca universal- ARO		✓	Paquete para topadoras VPAT		✓
Filtro de aire fresco	✓		Paquete de topadora SU		✓
Prefiltro de filtro de aire fresco propulsado		✓	CUCHILLAS		
Sistema modular de calefacción, ventilación y aire acondicionado (HVAC) montado en la cabina	✓		VPAT		✓
Espejo retrovisor	✓		Semiuniversal		✓
Cinturón de seguridad retráctil de 76 mm (3 pulg)	✓		VPAT plegable		✓
Pasamanos/amarres en ambos lados del techo de la cabina	✓		Desperdicios/vertedero		✓
Preparado para radio de comunicación		✓	SISTEMA HIDRÁULICO		
Radio, AM/FM/Aux/USB/Bluetooth®		✓	Sistema hidráulico de detección de carga	✓	
Más espacios de almacenamiento	✓		Bombas independientes de dirección y ejecución	✓	
Posavasos	✓				
Reposapiés	✓				
Guantera		✓			
Compartimento para alimentos	✓				
Limpiaparabrisas	✓				
Cabina de alto nivel de residuos/basura con puertas de policarbonato resistente a impactos, ventanas laterales macizas		✓			
Cabina de servicio pesado/forestal con puertas de policarbonato resistente a impactos, ventanas deslizantes		✓			

(continúa en la página siguiente)

Equipos optativos y estándar (continuación)

Los equipos optativos y estándar pueden variar. Consulte con su distribuidor Cat si desea obtener más información.

	Estándar	Opcional		Estándar	Opcional
SISTEMA ELÉCTRICO			BATERÍAS, ARRANQUES, ALTERNADORES Y REFRIGERANTE		
Luces: 4 LED	✓		Alternador de 95 amp	✓	
Luces: 6 LED		✓	Arranque de 24 voltios	✓	
Luces premium: 12 LED		✓	Refrigerante del motor Arctic, -51 °C (-60 °F)		✓
Alarma de retroceso	✓		Refrigerante del motor, -37 °C (-35 °F)	✓	
Baliza de advertencia		✓	Paquete de clima frío: batería de trabajo pesado, motor de arranque para trabajo pesado, auxiliar de arranque con éter, calentador de agua de las camisas		✓
Convertidor: uno de 15 Amp, 12 V de salida	✓		Dos baterías libres de mantenimiento de 12 voltios (950 cca) (sistema de 24 voltios)	✓	
Bocina de advertencia	✓		ACCESORIOS		
SERVICIO Y MANTENIMIENTO			Sistema hidráulico trasero preparado para desgarrador		✓
Extracción de la cabina en 30 minutos		✓	Control doble de desgarrador/cabrestante		✓
Eslabón de ajuste de distancia (VPAT)	✓		Desgarrador con vástagos rectos o curvos		✓
Tomas de presión centralizadas y remotas	✓		Cabrestante:		✓
Drenajes ecológicos	✓		- PACCAR PA55, PTO de baja velocidad		
Intervalos de servicio extendidos (motor de 500 horas, tren de fuerza de 1000 horas)	✓		- PACCAR PA55, PTO de velocidad estándar		
Llenado rápido de combustible		✓	- Montaje de pasacables; 3 rodillos, compatible con cabrestantes PA55		
Centro de mantenimiento a nivel del suelo (desconexión eléctrica remota, interruptor de parada secundario y horómetro opcional)	✓		- Kit de modificación (4° rodillo); compatible con cabrestantes PA55		
Cambio de aceite de alta velocidad		✓	Barra de tiro		✓
Puertas de radiador perforadas, laminadas y abatibles	✓		Accesorios especiales para trabajos pesados/forestales, altos niveles de residuos/desperdicios		✓
Piso de cabina de acceso rápido		✓	Paquetes de escobillas abiertas		✓
Escalera de acceso trasero	✓		Caja trasera con barra deflectora		✓
Luz de trabajo trasera		✓	CUBIERTAS Y PANTALLAS		
Recintos de motor extraíbles, perforados y abatibles	✓		Protectores inferiores - trabajos estándar o pesados		✓
Orificios para muestreo S·O·S SM	✓		Protecciones de tanque de combustible		✓
Portapalas	✓		Pasamanos	✓	
Luz de trabajo bajo cubierta		✓	Cubiertas para luces premium, frontal y lateral		✓
			Pantallas laterales y traseras		✓



D5

Manipulador de basura

El paquete de manipulación de basura proporciona funciones adicionales para ayudar a proteger la máquina y el operador en aplicaciones de residuos exigentes. Las protecciones, las barras deflectoras y los sellos especializados ayudan a proteger la máquina contra impactos, envolturas y residuos en suspensión.

Desempeño de última generación

- Aproveche más peso y potencia que el D6N para realizar una amplia variedad de tareas de manipulación de basura.
- La transmisión completamente automática de 3 velocidades le brinda una aceleración perfecta, tiempos de ciclo más rápidos y un movimiento más ágil en el lugar de trabajo.
- No es necesario hacer cambios, simplemente configure la velocidad de desplazamiento deseada y la topadora se ajusta para obtener la máxima eficiencia de combustible y potencia en el suelo.
- Cabina totalmente rediseñada, más espaciosa que marca un nuevo estándar en comodidad y productividad.
- Más área acristalada y un ángulo más pronunciado del capó, brindan un 30 por ciento de mejor visibilidad hacia adelante que el modelo anterior.

Protección adicional de la máquina

- Cabina de alto nivel contra residuos, con puertas de policarbonato resistente a impactos y ventanas laterales sólidas para una mejor presurización.
- El prefiltro de aire propulsado ayuda a mantener el aire de la cabina más limpio y presurizado para mayor comodidad del operador. Cat Parts ofrece una variedad de filtros opcionales para adecuar la filtración para el medio ambiente.
- El depósito de combustible/el protector de la tapa del depósito de combustible y los protectores inferiores de servicio pesado protegen los componentes principales de la máquina.
- El sellado interno mantiene la basura alejada de los compartimentos interiores.
- La barra deflectoras trasera ayuda a proteger contra la basura que sube por las cadenas.
- Los mandos finales protegidos brindan protección adicional contra arrollamientos e impactos.
- Doce luces LED protegidas de primera calidad iluminan el área de trabajo.

Facilidad de mantenimiento

- Ventilador de inversión automático para facilitar el acceso a la limpieza.
- El radiador resistente a la basura, con 6,4 aletas por pulgada, ayuda a reducir las obstrucciones.
- La opción de piso de cabina de acceso rápido ofrece entrar sin herramientas a la abertura de la placa del piso.
- El filtro de aire del motor, opcional, con turbina/pantalla proporciona aire más limpio al tren de fuerza.

Equipado para el trabajo

- Las cuchillas de vertedero están equipadas con una rejilla para basura para aumentar la capacidad productiva cuando la máquina trabaja en materiales más livianos como desperdicios.
- El tren de rodaje de larga vida útil para trabajos pesados (HDXL) incluye juntas y rodillos con protección Kevlar® para ayudar a prevenir que residuos como cables, cuerdas o bolsas de plástico se enreden en los sellos.
- La cadena con orificio central ayuda a expulsar la suciedad.

Especificaciones del manipulador de basura D5

Motor

Modelo del motor	Cat C7.1	
Emissiones	Brasil MAR-1 y UN ECE R96 Stage IIIA cumplen con los estándares de emisión, equivalentes al Tier 3 de la EPA de los EE. UU. y Stage IIIA de la UE	
Número de compilación	17B	
Tren de fuerza	Transmisión de 3 velocidades totalmente automática	
Potencia neta (1770 rpm)		
ISO 9249/SAE J1349	127 kW	170 hp
ISO 9249/SAE J1349 (DIN)	172 mhp	
Potencia del motor - Máxima (1700 rpm)		
ISO 14396	147 kW	198 hp
ISO 14396 (DIN)	200 mhp	
Potencia bruta - Máxima (1700 rpm)		
SAE J1995	150 kW	201 hp
Calibre	105 mm	4,1 pulg
Carrera	135 mm	5,3 pulg
Cilindrada	7,1 L	433 pulg ³

- La potencia neta especificada es la potencia del volante del motor cuando este está equipado con ventilador, filtro de aire, módulo de emisiones limpias y alternador.
- La potencia anunciada se prueba según la norma especificada vigente en el momento de la fabricación.
- No se requiere la disminución de potencia hasta 3000 m (9840 pie) de altitud. Más allá de 3000 m (9840 pie) ocurre la disminución de potencia automática.

Sistema de aire acondicionado

El sistema de aire acondicionado de esta máquina contiene gas refrigerante fluorado de efecto invernadero R134a (potencial de calentamiento global = 1430). El sistema contiene 1,36 kg de refrigerante, equivalente a 1,946 toneladas métricas de CO₂.

Capacidades de llenado/fluidos

Tanque de combustible	315 L	83,2 gal
Sistema de enfriamiento	41 L	10,8 gal
Cárter del motor	18 L	4,8 gal
Tren de fuerza	160 L	42,3 gal
Bastidores de rodillos estándar/LGP (cada uno)	18/27 L	4,8/7,1 gal
Mandos finales (cada uno)	8 L	2,1 gal
Sistema hidráulico	80 L	21,1 gal

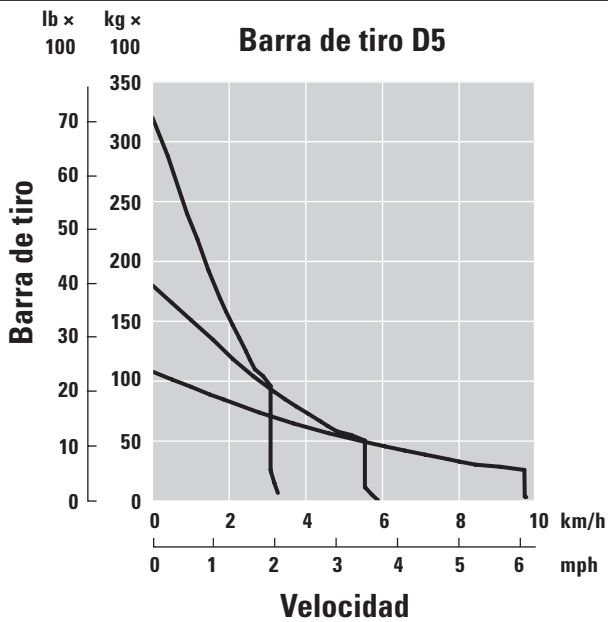
Transmisión

Avance 0,5	2,5 km/h (2,4 km/h)	1,6 mph (1,5 mph)
Avance 1,0	3,3 km/h (3,0 km/h)	2,1 mph (1,9 mph)
Avance 1,5	4,4 km/h	2,7 mph
Avance 2,0	5,8 km/h	3,6 mph
Avance 2,5	7,5 km/h	4,7 mph
Avance 3,0	9,8 km/h	6,1 mph
Marcha atrás 0,5	3,1 km/h (2,9 km/h)	1,9 mph (1,8 mph)
Marcha atrás 1,0	4,1 km/h (3,5 km/h)	2,5 mph (2,2 mph)
Marcha atrás 1,5	5,4 km/h	3,4 mph
Marcha atrás 2,0	7,1 km/h	4,4 mph
Marcha atrás 2,5	9,5 km/h	5,9 mph
Marcha atrás 3,0	12,2 km/h	7,6 mph
Tracción máxima de la barra de tiro		
Avance 1,0	320 kN	71 939 lbf
Avance 2,0	198 kN	44 512 lbf
Avance 3,0	113 kN	25 403 lbf

NOTA: Los datos entre corchetes son valores para Brasil.

Especificaciones del manipulador de basura D5

Barra de tiro



Controles hidráulicos - Presiones

Presión máxima de operación del implemento	25 000 kPa	3626 psi
Presión máxima de operación de manejo	45 000 kPa	6527 psi

Controles hidráulicos - Bomba

Rendimiento de la bomba

Implemento	L/min	gal/min
Implemento	127 L/min	33,5 gal/min
Mecanismo de dirección	165 L/min	43,5 gal/min
Ventilador	49 L/min	12,9 gal/min
Flujo del cilindro de elevación	127 L/min	33,5 gal/min
Flujo del cilindro de inclinación	127 L/min	33,5 gal/min
Flujo del cilindro del desgarrador	127 L/min	33,5 gal/min
Flujo del cilindro de ángulo - VPAT	127 L/min	33,5 gal/min

Especificaciones del manipulador de basura D5

Manipulador de basura D5 - LGP VPAT

Peso en orden de trabajo*	20 580 kg	45 379 lb
Peso de embarque**	20 350 kg	44 872 lb
Presión sobre el suelo (ISO 16754)	35,2 kPa	5,1 psi
Tren de rodaje (estándar)	46 secciones/ 8 rodillos inferiores	
1 Entrevía	2160 mm	85,0 pulg
2 Ancho de la zapata de cadena (estándar)	840 mm	33 pulg
3 Ancho del tractor	3000 mm	118,1 pulg
4 Longitud de la cadena sobre el suelo	3116 mm	122,7 pulg
Área de contacto con el suelo (ISO 16754)	5,8 m ²	8995 pulg ²
Altura de la garra (servicio extremo)	66 mm	2,6 pulg
Espacio libre sobre el suelo	473 mm	18,6 pulg
5 Altura de la máquina***	3200 mm	126,0 pulg
6 Longitud del tractor básico****	5130 mm	202,0 pulg

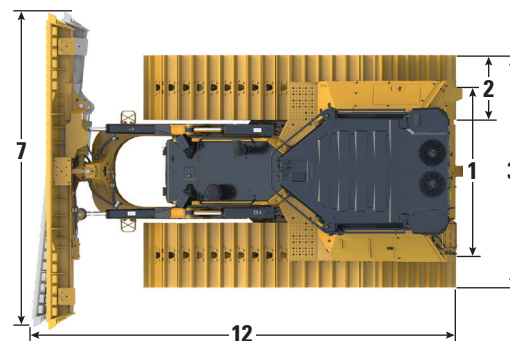
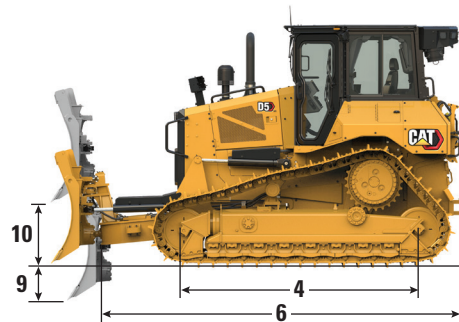
Todas las dimensiones anteriores con tren de rodaje Cat HDXL con zapatas de servicio extremo de ancho máximo para la configuración, hoja de relleno sanitario VPAT y calculadas según ISO 16754 a menos que se especifique lo contrario.

*El peso en orden de trabajo incluye el paquete completo de manipulador de basura con cuchilla para relleno sanitario, lubricantes, refrigerante, tanque de combustible lleno, cabina de desechos ROPS/FOPS, presurizador de aire de la cabina, caja/barra deflectora trasera, tren de rodaje de basura, mandos finales protegidos, orificio central de la cadena y 75 kg (165 lb) del operador.

**El peso de embarque incluye el paquete completo de manipulador de basuras, con cuchilla para relleno sanitario (aparte), cilindros de elevación de la cuchilla, bastidor en C, lubricantes, refrigerante, 10 % de combustible, cabina de desechos ROPS/FOPS, presurizador de aire de la cabina, caja/barra deflectora trasera, desechos tren de rodaje, mandos finales protegidos, orificio central de la cadena.

***Altura de la máquina desde el extremo de las zapatas hasta el extremo superior de la antena Product Link. No es necesario añadir altura a la máquina si esta tiene Cat Grade con antenas 3D instaladas.

****Longitud del tractor básico desde la parte trasera de la barra deflectora hasta la punta del bastidor en C.



Cuchilla

Configuración	VPAT LGP para vertederos	
Capacidad (ISO 9246, incluida la rejilla para basura en la vertedera)	6,3 m ³	8,2 yd ³
7 Ancho entre cantoneras	4080 mm	13,4 pie
Ancho sin cantoneras	3969 mm	156,3 pulg
Ancho entre cantoneras (cuchilla angulada 24°)	3736 mm	147,1 pulg
Ancho sin cantoneras (cuchilla angulada 24°)	3640 mm	143,3 pulg
Ángulo máximo de cuchilla	24°	
8 Altura	1473 mm	58 pulg
9 Profundidad de excavación	580 mm	22,8 pulg
10 Altura de elevación	1051 mm	41,4 pulg
11 Inclinación máxima en esquina de la cuchilla	371 mm	14,6 pulg
12 Ángulo máximo de basculación	8,5°	
Ajuste de distancia	60° (cuchilla/suelo, nominal); -2°/+4°	
Longitud de la máquina (cuchilla recta)	5518 mm	217 pulg
Longitud de la máquina (cuchilla angulada 24°)	6524 mm	248 pulg
Peso (cuchilla)	1370 kg	3020 lb

Especificaciones del manipulador de basura D5

Manipulador de basura D5 - VPAT

Peso en orden de trabajo*	18 550 kg	40 903 lb
Peso de embarque**	18 320 kg	40 396 lb
Presión sobre el suelo (ISO 16754)	51,7 kPa	7,5 psi
Tren de rodaje (estándar)	40 secciones/ 7 rodillos inferiores	
1 Entrevía	1890 mm	74,4 pulg
2 Ancho de la zapata de cadena (estándar)	610 mm	24 pulg
3 Ancho del tractor	2500 mm	98,4 pulg
4 Longitud de la cadena sobre el suelo	2562 mm	100,9 pulg
Área de contacto con el suelo (ISO 16754)	3,5 m ²	5469 pulg ²
Altura de la garra (servicio extremo)	66 mm	2,6 pulg
Espacio libre sobre el suelo	358 mm	14,1 pulg
5 Altura de la máquina***	3085 mm	121,5 pulg
6 Longitud del tractor básico****	4761 mm	187,4 pulg

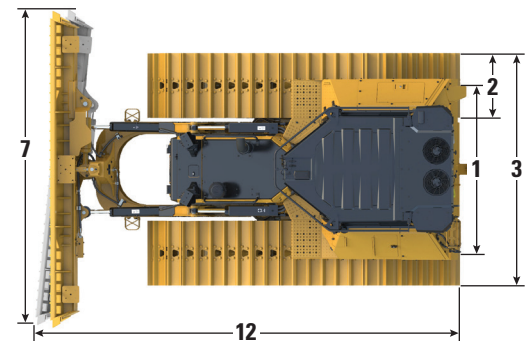
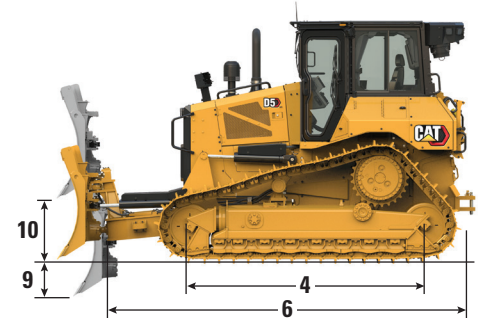
Todas las dimensiones anteriores con tren de rodaje Cat HDXL con zapatas de servicio extremo de ancho máximo para la configuración, hoja de relleno sanitario VPAT y calculadas según ISO 16754 a menos que se especifique lo contrario.

*El peso en orden de trabajo incluye el paquete completo de manipulador de basura con cuchilla para relleno sanitario, lubricantes, refrigerante, tanque de combustible lleno, cabina de desechos ROPS/FOPS, presurizador de aire de la cabina, caja/barra deflectora trasera, tren de rodaje de basura, mandos finales protegidos, orificio central de la cadena y 75 kg (165 lb) del operador.

**El peso de embarque incluye el paquete completo de manipulador de basuras, con cuchilla para relleno sanitario (aparte), cilindros de elevación de la cuchilla, bastidor en C, lubricantes, refrigerante, 10 % de combustible, cabina de desechos ROPS/FOPS, presurizador de aire de la cabina, caja/barra deflectora trasera, desechos tren de rodaje, mandos finales protegidos, orificio central de la cadena.

***Altura de la máquina desde el extremo de las zapatas hasta el extremo superior de la antena Product Link. No es necesario añadir altura a la máquina si esta tiene Cat Grade con antenas 3D instaladas.

****Longitud del tractor básico desde la parte trasera de la barra deflectora hasta la punta del bastidor en C.



Se muestra configuración de LGP VPAT

Cuchilla

Configuración	VPAT para vertederos	
Capacidad (ISO 9246, incluida la rejilla para basura en la vertedera)	6,8 m ³	8,9 yd ³
7 Ancho entre cantoneras	3272 mm	10,7 pie
Ancho sin cantoneras	3159 mm	10,4 pie
Ancho entre cantoneras (cuchilla angulada 24°)	2998 mm	118,0 pulg
Ancho sin cantoneras (cuchilla angulada 24°)	2908 mm	114,5 pulg
Ángulo máximo de cuchilla	24°	
8 Altura	1687 mm	66,4 pulg
9 Profundidad de excavación	559 mm	22,0 pulg
10 Altura de elevación	971 mm	38,2 pulg
11 Inclinación máxima en esquina de la cuchilla	257 mm	10,1 pulg
12 Ángulo máximo de basculación	8,5°	
Ajuste de distancia	60° (cuchilla/suelo, nominal); -2°/+4°	
Longitud de la máquina (cuchilla recta)	5153 mm	203 pulg
Longitud de la máquina (cuchilla angulada 24°)	5842 mm	230 pulg
Peso de cuchilla	1265 kg	2889 lb

Especificaciones del manipulador de basura D5

Manipulador de basura D5 - SU

Peso en orden de trabajo*	18 760 kg	41 366 lb
Peso de embarque**	18 530 kg	40 859 lb
Presión sobre el suelo (ISO 16754)	52,4 kPa	7,6 psi
Tren de rodaje	40 secciones/ 7 rodillos inferiores	
1 Entrevía	1890 mm	74,4 pulg
2 Ancho de la zapata de cadena (estándar)	610 mm	24 pulg
3 Ancho del tractor (sin muñones)	2500 mm	98,4 pulg
4 Longitud de la cadena sobre el suelo	2562 mm	100,9 pulg
Área de contacto con el suelo (ISO 16754)	3,5 m ²	5469 pulg ²
Altura de la garra (servicio extremo)	66 mm	2,6 pulg
Espacio libre sobre el suelo	358 mm	14,1 pulg
5 Altura de la máquina***	3085 mm	121,5 pulg
6 Longitud del tractor básico****	4108 mm	161,7 pulg

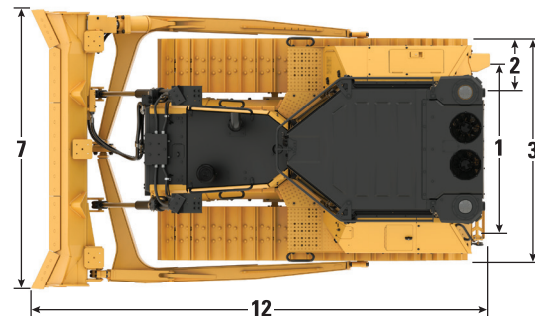
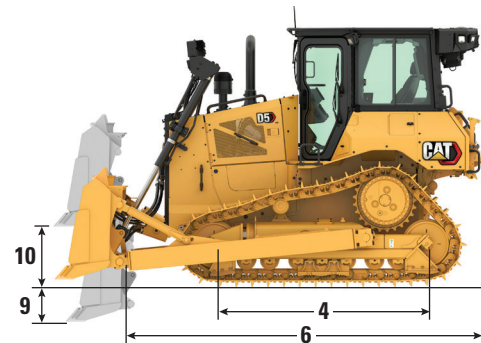
Todas las dimensiones anteriores con tren de rodaje Cat HDXL con zapatas de servicio extremo de ancho máximo para la configuración, cuchilla de relleno sanitario SU y calculadas según ISO 16754 a menos que se especifique lo contrario.

*El peso en orden de trabajo incluye el paquete completo de manipulador de basura con cuchilla para relleno sanitario, lubricantes, refrigerante, tanque de combustible lleno, cabina de desechos ROPS/FOPS, presurizador de aire de la cabina, caja/barra deflectora trasera, tren de rodaje de basura, mandos finales protegidos, orificio central de la cadena y 75 kg (165 lb) del operador.

**El peso de embarque incluye el paquete completo de manipulador de basuras, con cuchilla para relleno sanitario y brazos de empuje (aparte), cilindros de elevación de la cuchilla, bastidor en C, lubricantes, refrigerante, 10 % de combustible, cabina de desechos ROPS/FOPS, presurizador de aire de la cabina, caja/barra deflectora trasera, desechos tren de rodaje, mandos finales protegidos, orificio central de la cadena.

***Altura de la máquina desde el extremo de las zapatas hasta el extremo superior de la antena Product Link. No es necesario añadir altura a la máquina si esta tiene Cat Grade con antenas 3D instaladas.

****Longitud del tractor básico desde la parte trasera de la barra deflectora hasta la punta de los cilindros de elevación retraídos.



Se muestra la configuración SU estándar

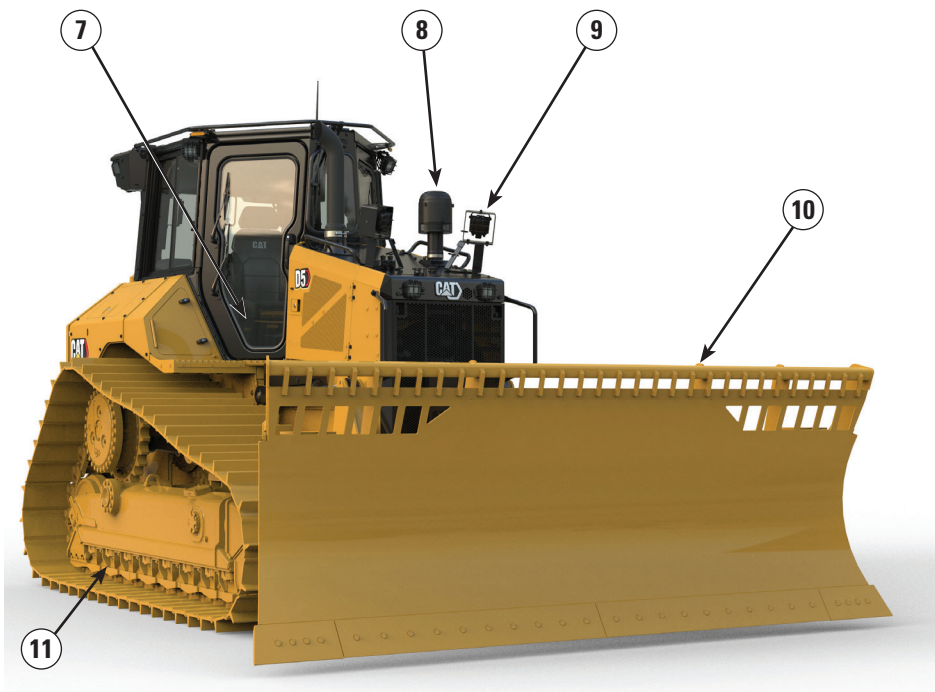
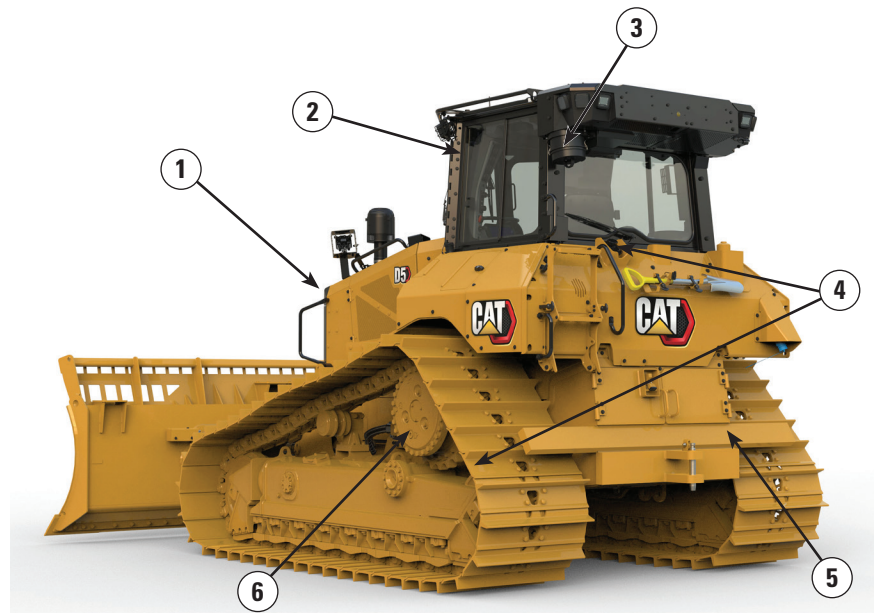
Cuchilla

Configuración	SU para vertederos	
Capacidad (ISO 9246, incluida la rejilla para basura en la vertedera)	7,3 m ³	9,5 yd ³
7 Ancho entre cantoneras	3164 mm	10,4 pie
Ancho sin cantoneras	3122 mm	10,2 pulg
8 Altura	1703 mm	67,0 pulg
9 Profundidad de excavación	544 mm	21,4 pulg
10 Altura de elevación	1104 mm	43,4 pulg
11 Inclinación máxima en esquina de la cuchilla	140 mm	5,5 pulg
12 Ángulo máximo de basculación	8°	
Ajuste de distancia	±5,1°	
Longitud de la máquina con cuchilla SU para relleno sanitario	5240 mm	206 pulg
Peso de cuchilla (cuchilla para relleno sanitario + brazos de empuje HD instalados)	2250 kg	4960 lb

Especificaciones del manipulador de basura D5

Características del Manipulador de basura D5

- 1) El radiador resistente a la basura, con 6,4 aletas por pulgada, ayuda a reducir las obstrucciones. Ventilador de inversión automático para facilitar el acceso a la limpieza.
- 2) La cabina de alto nivel contra residuos, tiene puertas de policarbonato resistentes a los impactos y ventanas laterales sólidas para una mejor presurización.
- 3) El prefiltro de aire propulsado ayuda a mantener el filtro de aire de la cabina más limpio y presurizado para mayor comodidad del operador. Cat Parts ofrece una variedad de filtros opcionales para adecuar la filtración para el medio ambiente.
- 4) El depósito de combustible/el protector de la tapa del depósito de combustible y los protectores inferiores de servicio pesado protegen los componentes principales de la máquina. El sellado interno mantiene la basura alejada de los compartimentos interiores.
- 5) La barra deflectora trasera ayuda a proteger contra la basura que sube por las cadenas.
- 6) Los mandos finales protegidos brindan protección adicional contra envolturas e impactos.



- 7) La opción de piso de cabina de acceso rápido ofrece entrar sin herramientas a la abertura de la placa del piso.
- 8) El filtro de aire del motor, opcional, con turbina/pantalla suministra aire más limpio al tren de fuerza.
- 9) Doce luces LED premium iluminan el área de trabajo.
- 10) Las cuchillas para relleno sanitario están equipadas con una rejilla para basura para aumentar la capacidad productiva cuando la máquina trabaja en materiales más livianos como desperdicios.

11) Tren de rodaje para desperdicios

- El tren de rodaje de larga vida útil para trabajos pesados (HDXL) incluye juntas y rodillos con protección Kevlar para ayudar a prevenir que residuos como cables, cuerdas o bolsas de plástico se enreden en los sellos.
- La cadena con orificio central ayuda a expulsar la suciedad.

Especificaciones del manipulador de basura D5

Zapatas de cadena

Algunas zapatas de cadena no están disponibles en todas las regiones. Consulte a su distribuidor Cat para obtener más información.

Nota: Si bien hay una variedad de zapatas de cadena disponibles, las zapatas de cadena con orificio central son muy recomendadas para obtener el mejor desempeño en aplicaciones de desperdicios/rellenos sanitarios.

Estándar			
560 mm (22 pulg)	De larga vida útil para trabajos pesados (HDXL)	Trabajos moderados	
560 mm (22 pulg)	HDXL	Trabajos extremos	
600 mm (24 pulg)	HDXL	Trabajos moderados	
600 mm (24 pulg)	HDXL	Trabajos extremos	
600 mm (24 pulg)	HDXL	Trabajos extremos	Orificio central
LGP			
840 mm (33 pulg)	HDXL	Trabajos extremos	
840 mm (33 pulg)	HDXL	Trabajos extremos	Orificio central
860 mm (34 pulg)	HDXL	Trabajos extremos	

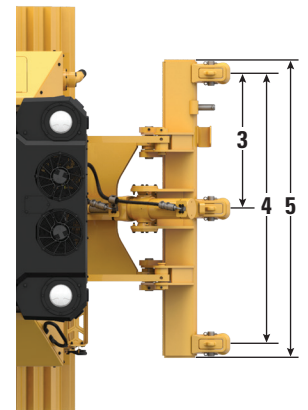
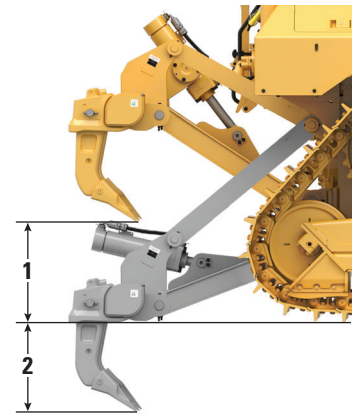
Dimensiones - Accesorios traseros

Añada las siguientes medidas a la longitud total de la máquina al instalar los siguientes accesorios traseros.

D5	Barra de tiro		Cabrestante		Desgarrador		Caja deflectora	
Brazos de empuje y topadoras VPAT	16 mm	0,6 pulg	446 mm	17,6 pulg	1060 mm	41,7 pulg	152 mm	6 pulg

Desgarrador

Tipo	Paralelogramo fijo	
Peso con tres vástagos	1393 kg	3071 lb
1 Espacio libre máximo, elevado (extremo del vástago)		
D5 VPAT/Brazos de empuje	404 mm	15,9 pulg
D5 LGP VPAT	518 mm	20,4 pulg
2 Penetración máxima		
Estándar	552 mm	21,7 pulg
LGP	437 mm	17,2 pulg
3 Espacio entre bolsillos	1000 mm	3 pie 3,4 pulg
4 Indicador del vástago	2 m	6 pie 7 pulg
Sección de vástago	73 mm × 176 mm	2,9 pulg × 6,9 pulg
Número de bolsillos	3	
5 Ancho total de la viga	2202 mm	86,7 pulg
Sección cruzada de la viga	219 mm × 254 mm	8,6 pulg × 10,0 pulg
Fuerza máxima de penetración		
Estándar	51,6 kN	11 600 lbf
LGP	43 kN	9667 lbf
Fuerza máxima de palanca		
Estándar	211,2 kN	47 480 lbf
LGP	170 kN	38 217 lbf



Especificaciones del manipulador de basura D5

Cabrestante

Modelo de cabrestante	Velocidad estándar PA55	
Peso*	1277 kg	2815 lb
Capacidad de aceite	73 L	19,3 gal
Longitud de cabrestante y soporte	1145 mm	45,1 pulg
Ancho de caja del cabrestante	975 mm	38,4 pulg
Diámetro del tambor	254 mm	10 pulg
Ancho del tambor	315 mm	12,4 pulg
Diámetro de la brida	504 mm	19,8 pulg
Capacidad de tambor - 22 mm (0,88 pulg)	88 m	288 pie 9 pulg
Accionamiento del cabrestante	Mecánica	
Control	Eléctrico	
Ancho total	975 mm	38,4 pulg
Diámetro de cable (recomendado)	19 mm	0,75 pulg
Tamaño de casquillo de cable (diámetro × longitud)	54 mm × 67 mm	2,1 pulg × 2,6 pulg
Tambor vacío máximo		
Arrastre de la línea	31 388 kg*	69 200 lb*
Velocidad de la línea	43 m/min	141 pie/min
Tambor completo máximo		
Arrastre de la línea	23 359 kg*	54 100 lb*
Velocidad de la línea	66 m/min	210 pie/min

Modelo de cabrestante	PA55 Velocidad baja	
Peso*	1277 kg	2815 lb
Capacidad de aceite	73 L	19,3 gal
Longitud de cabrestante y soporte	1145 mm	45,1 pulg
Ancho de caja del cabrestante	975 mm	38,4 pulg
Diámetro del tambor	254 mm	10 pulg
Ancho del tambor	315 mm	12,4 pulg
Diámetro de la brida	504 mm	19,8 pulg
Capacidad de tambor - 22 mm (0,88 pulg)	88 m	288 pie 9 pulg
Accionamiento del cabrestante	Mecánica	
Control	Eléctrico	
Ancho total	975 mm	38,4 pulg
Diámetro de cable (recomendado)	19 mm	0,75 pulg
Tamaño de casquillo de cable (diámetro × longitud)	54 mm × 67 mm	2,1 pulg × 2,6 pulg
Tambor vacío máximo		
Arrastre de la línea	31 388 kg*	69 200 lb*
Velocidad de la línea	16 m/min	53 pie/min
Tambor completo máximo		
Arrastre de la línea	31 388 kg*	69 200 lb*
Velocidad de la línea	28 m/min	91 pie/min

*Peso: Incluye bomba, controles del operador, aceite, soportes de montaje y espaciadores.

Están disponibles cabrestantes de velocidad lenta y estándar.

Estándares

ROPS/FOPS

- La cabina ROPS (Estructura de Protección en Caso de Vuelcos) que ofrece Caterpillar para la máquina cumple los criterios ISO 3471:2008.
- FOPS (Estructura de Protección Contra la Caída de Objetos) cumple con ISO 3449:2005 Nivel II.
- Las pantallas OPS (Estructura de protección del operador) cumplen con los criterios de OPS según ISO 8084:2003 y WCB G604:2011.

Frenos

- Los frenos cumplen con el estándar ISO 10265:2008.

Sonido y vibración

Nivel de ruido

- El nivel de presión acústica dinámica del operador declarado es 74 dB(A) cuando se utiliza "ISO 6396:2008" para medir el valor para una cabina cerrada. La medición se ha realizado con la velocidad del ventilador de refrigeración del motor al 70 % de su capacidad máxima. El nivel de sonido puede variar según las diferentes velocidades del ventilador de enfriamiento del motor. La cabina cuenta con una instalación y mantenimiento adecuados. La medición se ha realizado con las puertas y ventanas de la cabina cerradas.

NOTA: El nivel de presión acústica dinámica en los oídos del operador es de ± 2 dB(A).

- El nivel de potencia acústica exterior es de 111 dB(A) cuando se mide el valor de acuerdo a los procedimientos de prueba dinámica y las condiciones que se detallan en "ISO 6395:2008". La medición se ha realizado con la velocidad del ventilador de enfriamiento del motor al 70 % de su capacidad máxima. El nivel de sonido puede variar según las diferentes velocidades del ventilador de enfriamiento del motor.
- Puede ser necesario el uso de protección auditiva, cuando la máquina se opera desde una estación del operador abierta, durante periodos prolongados de tiempo o en entornos ruidosos. Puede ser necesario usar protección auditiva al usar la máquina con una cabina que no es mantenida adecuadamente o cuando las puertas y ventanas están abiertas por periodos prolongados o en un ambiente ruidoso.

Sostenibilidad - Niveles de sonido y vibración

Niveles de sonido

Nivel de potencia acústica exterior	
ISO 6395:2008	111 dB(A)
Nivel de presión acústica dinámica en los oídos del operador (L_{WA})	
ISO 6396:2008	74 +/-2 dB(A)

Niveles de vibración

Mano/brazo máximo*	
ISO 5349:2001	2,5 m/s ²
Cuerpo entero máximo*	
ISO/TR25398:2006	0,5 m/s ²
Factor transmisible del asiento	
ISO 7096:2000 - Clase espectral EM6	<0,7

- Los valores son para un operador con experiencia en la aplicación de topadoras, consulte el Manual de operación y mantenimiento para más información.

Filtración avanzada de cabina

Cabina del operador

- Conducciones de climatización distribuidas, con control automático de temperatura y velocidad del soplador, que proporcionan al operador la máxima comodidad sin necesidad de intervención.
- Mantenimiento reducido del núcleo del condensador con ventiladores automáticamente reversibles.
- La filtración avanzada de cabina Cat es estándar.

Filtración avanzada de cabina Cat

- Protección del operador ante partículas respirables (tamaño 0,3-10 micrones).
- Cabina presurizada y sustentable (componente de cumplimiento de sílice de los EE. UU.).
- Mantenimiento reducido con filtros de alta eficiencia y mayor vida útil.
- Protección para todos los componentes de cabina: electrónicos, etc.
- Ayuda a la conformidad con los requisitos de la Tabla 1 de la Norma Silica de la Administración de Salud y Seguridad Ocupacional para cabinas de operador.
- Mejora de filtrado multinivel para una mayor eficiencia opcional. Comuníquese con su distribuidor Cat para consultar la disponibilidad.
 - MERV 16 - Equipos estándar
 - HEPA
 - Carbono activado + HEPA
 - ABEK1 + HEPA

Especificaciones del manipulador de basura D5

Características tecnológicas

La más amplia variedad de funciones tecnológicas para ayudarle a aprovechar al máximo su topadora.

GRADE	Pantalla Básica/ no ARO	Pantalla Premium/ no ARO	ARO con Assist	Grade con 3D
Grade con 3D	—	—	+ ¹	✓
Preparado para control de terceros con Grade	—	+	✓	✓
ASSIST				
Slope Indicate	✓	✓	✓	✓
Stable Blade				
Slope Assist				
Monitor de carga de la cuchilla	—	—	✓	✓
Traction Control				
AutoCarry™				
VISION/DETECT				
Cámara trasera HD con líneas de respaldo	—	⊕	⊕	⊕
LINK				
Celular Product Link	✓	✓	✓	✓
Modalidad Dual Product Link	⊕	⊕	⊕	⊕
Flash remoto/Solución de problemas remotos	✓	✓	✓	✓
Conectividad Grade	—	—	✓	✓
CARACTERÍSTICAS DEL OPERADOR				
ID del operador ²	—	✓	✓	✓
Seguridad de la máquina - Código de acceso ²	✓	✓	✓	✓
Seguridad de la máquina - Bluetooth® ²	—	⊕	⊕	⊕

¹ Requiere accesorio habilitado por software (SEA)

² Comuníquese con su distribuidor para habilitar

✓ Estándar

+ Opción de instalación del distribuidor

⊕ Opción de fábrica

Nota: Las tecnologías Grade y de asistencia, con la excepción de Slope Indicate, no son compatibles con Angle Blade.

Equipos optativos y estándar para manipulador de basura D5

Equipos optativos y estándar

Los equipos optativos y estándar pueden variar. Consulte con su distribuidor Cat si desea obtener más información.

	Estándar	Opcional		Estándar	Opcional
TREN DE FUERZA			TECNOLOGÍA CAT		
Motor diésel Cat C7.1	✓		Slope Indicate	✓	
Transmisión de 3 velocidades totalmente automática:	✓		ARO con Assist		✓
- Dirección y bajada automáticas			- Slope Assist		
- Aceleración controlada, compensación de carga			- Traction Control		
- Ajuste infinito de la velocidad de desplazamiento			- Stable Blade		
- Cambio bidireccional programable/a elección			- Blade Load Monitor		
Posenfriador aire a aire (ATAAC)	✓		- AutoCarry		
Núcleos de radiador resistentes a los escombros, 6,4 aletas por pulgada	+		- Preparado para Third Party Grade Control		
Bujías incandescente automáticas	✓		Cat Grade con 3D		✓
Sistema de dirección diferencial	✓		- Pantalla táctil Grade a todo color de 10 pulg (254 mm)		
Prefiltro de aire del motor	✓		- Receptores y antenas Grade		
Prefiltro de aire del motor con turbina/pantalla		*	- Accesorio habilitado con software Grade (SEA)		
Apagado del motor cuando no se encuentra en funcionamiento		✓	- Funciones ARO con Assist		
Control de tren de fuerza mejorado:	✓		Compatibilidad con radios y estaciones base de Trimble, Topcon y Leica	✓	
- Hill Decent Control			Capacidad para instalar sistemas 3D Grade de Trimble, Topcon y Leica	✓	
- Hill Hold			Product Link, celular	✓	
- Pedal de freno de desaceleración			Product Link - Doble Celular/Satélite		✓
- Control de radio de la dirección			Flash remoto/Solución de problemas remotos	✓	
Refrigerante de larga duración	✓		Conectividad Grade		✓
Ayuda de arranque con éter		✓	Identificación del operador		✓
Mandos finales - Desperdicios	+		Seguridad de la máquina - Código de acceso	✓	
Mandos finales - Estándar o LGP	✓		Seguridad de la máquina - Bluetooth		✓
Bomba de cebado de combustible	✓		Cabina de control remoto accesible		✓
Separador del agua del sistema de combustible	✓		Cat Command para explanación		✓
Calentador de la tubería de combustible		✓			
Ventilador hidráulico reversible	+				
Supresión de ruido (solo Brasil)		✓			
Núcleos de radiador resistentes a la basura		✓			

(continúa en la página siguiente)

+Incluido en el paquete del manipulador de basura

*Recomendado

Equipos optativos y estándar para manipulador de basura D5

Equipos optativos y estándar (continuación)

Los equipos optativos y estándar pueden variar. Consulte con su distribuidor Cat si desea obtener más información.

	Estándar	Opcional		Estándar	Opcional
ENTORNO DEL OPERADOR			TREN DE RODAJE		
Cabina completamente rediseñada, insonorizada con Estructura de Protección Antivuelco Integrada (IROPS), pantalla accesible	✓		Tren de rodaje estándar o de baja presión sobre el suelo (LGP)	✓	
Cabina de alto nivel de residuos/basura con puertas de policarbonato resistente a impactos, ventanas laterales macizas	+		Trabajos pesados (HDXL con DuraLink)	+	
Pantalla del panel de indicadores de 8 pulgadas (203 mm)	✓		Tren de rodaje para desperdicios	+	
Pantalla táctil de cristal líquido a todo color de 10 pulgadas (254 mm)		✓	Rodillos de soporte	✓	
Cámara de visión trasera integrada		✓	Reguladores de cadenas hidráulicos	✓	
Características clave de la máquina en la pantalla		✓	Cadena y rodillos lubricados por la vida útil	✓	
Perfil de aplicación		✓	Zapatas de cadena con orificio central para trabajos extremos (consulte tabla en página 25)	+	
Identificación del operador/Identificación del operador con la aplicación de seguridad		✓	Bastidor de rodillos de cadena rediseñados	✓	
Cabina premium con reposabrazos ajustables		✓	Protectores guía del bastidor de rodillos de cadena: central, parcial o completo (NOTA: Los protectores guía centrales son estándar en la máquina LGP)		✓
Asiento de tela	✓		TOPADORAS		
Asiento Deluxe de cuero con calefacción y ventilación		✓	Paquete para topadoras VPAT		✓
Controles de dirección y ejecución electrohidráulicos	✓		Paquete de topadora para servicio pesado SU		*
Control de palanca universal	✓		CUCHILLAS		
Control de palanca universal - ARO		✓	VPAT		✓
Prefiltro de filtro de aire fresco propulsado	+		Semiuniversal		✓
Sistema modular de calefacción, ventilación y aire acondicionado (HVAC) montado en la cabina	✓		VPAT plegable		✓
Espejo retrovisor	✓		Desperdicios/Vertederos - Semi-Universal		*
Cinturón de seguridad retráctil de 76 mm (3 pulg)	✓		Desperdicios/Vertederos - VPAT		*
Pasamanos/amarres en ambos lados del techo de la cabina	✓		SISTEMA HIDRÁULICO		
Preparado para radio de comunicación		✓	Sistema hidráulico de detección de carga	✓	
Radio, AM/FM/Aux/USB/Bluetooth		✓	Bombas independientes de dirección y ejecución	✓	
Más espacios de almacenamiento	✓				
Posavasos	✓				
Reposapiés	✓				
Guantera		✓			
Compartimento para alimentos	✓				
Limpiaparabrisas	✓				

+Incluido en el paquete del manipulador de basura

*Recomendado

(continúa en la página siguiente)

Equipos optativos y estándar (continuación)

Los equipos optativos y estándar pueden variar. Consulte con su distribuidor Cat si desea obtener más información.

	Estándar	Opcional
SISTEMA ELÉCTRICO		
Luces premium: 12 LED	+	
Alarma de retroceso	✓	
Baliza de advertencia	+	
Convertidor: uno de 15 Amp, 12 V de salida	✓	
Bocina de advertencia	✓	
SERVICIO Y MANTENIMIENTO		
Extracción de la cabina en 30 minutos		✓
Eslabón de ajuste de distancia (VPAT)	✓	
Tomas de presión centralizadas y remotas	✓	
Drenajes ecológicos		✓
Intervalos de servicio extendidos (motor de 500 horas, tren de fuerza de 1000 horas)	✓	
Llenado rápido de combustible		✓
Centro de mantenimiento a nivel del suelo (desconexión eléctrica remota, interruptor de parada secundario y horómetro opcional)	✓	
Cambio de aceite de alta velocidad		✓
Puertas de radiador perforadas, laminadas y abatibles	✓	
Piso de cabina de acceso rápido		*
Escalera de acceso trasero	✓	
Luz de trabajo trasera		✓
Bomba de repostaje de combustible (solo Brasil)		✓
Recintos de motor extraíbles, perforados y abatibles	✓	
Orificios para muestreo S·O·S SM	✓	
Portapalas	✓	
Luz de trabajo bajo cubierta		✓

+Incluido en el paquete del manipulador de basura

*Recomendado

	Estándar	Opcional
BATERÍAS, ARRANQUES, ALTERNADORES Y REFRIGERANTE		
Alternador de 95 amp	✓	
Arranque de 24 voltios	✓	
Refrigerante del motor Arctic, -51 °C (-60 °F)		✓
Refrigerante del motor, -37 °C (-35 °F)	✓	
Paquete de clima frío: batería de trabajo pesado, motor de arranque para trabajo pesado, auxiliar de arranque con éter, calentador de agua de las camisas		✓
Dos baterías libres de mantenimiento de 12 voltios (950 cca) (sistema de 24 voltios)	✓	
ACCESORIOS		
Sistema hidráulico trasero preparado para desgarrador		✓
Control doble de desgarrador/cabrestante		✓
Desgarrador con vástagos rectos o curvos		✓
Cabrestante: - PACCAR PA55, PTO de baja velocidad - PACCAR PA55, PTO de velocidad estándar - Montaje de pasacables; 3 rodillos, compatible con cabrestantes PA55 - Kit de modificación (4° rodillo); compatible con cabrestantes PA55		✓
Barra de tiro		✓
Caja trasera con barra deflectora	+	
CUBIERTAS Y PANTALLAS		
Protectores inferiores - servicio pesado	+	
Protecciones de tanque de combustible	+	
Pasamanos	✓	
Cubiertas para luces premium, frontal y lateral	+	
Pantallas laterales y traseras		✓
Compartimientos traseros para servicio pesado	+	
Sellado en toda la máquina para mayor protección contra los escombros	+	



D5

Servicio pesado/forestal

Asuma las demandas de los trabajos forestales y de desmonte con equipos instalados en fábrica diseñados para ayudar a proteger al operador y la máquina en aplicaciones exigentes.

Desempeño de última generación

- Aproveche más peso y potencia que el D6N para realizar una amplia variedad de tareas forestales y de desmonte.
- La transmisión completamente automática de 3 velocidades le brinda una aceleración perfecta, tiempos de ciclo más rápidos y un movimiento más ágil en el lugar de trabajo.
- No es necesario hacer cambios, simplemente configure la velocidad de desplazamiento deseada y la topadora se ajusta para obtener la máxima eficiencia de combustible y potencia en el suelo.
- Cabina totalmente rediseñada, más espaciosa que marca un nuevo estándar en comodidad y productividad.
- Más área acristalada y un ángulo más pronunciado del capó, brindan un 30 por ciento de mejor visibilidad hacia adelante que el modelo anterior.

Servicio pesado/forestal

- Cabina para alto nivel de escombros tiene puertas de policarbonato resistentes a los impactos.
- Incluye rejillas y escobillas en las ventanas traseras/laterales para ayudar a proteger la máquina y el operador de los escombros.
- Paquete de protección de servicio pesado con protectores inferiores de servicio pesado y protector del tanque de combustible para ayudar a resguardar los componentes principales de la máquina.
- El filtro de aire del motor, opcional, con turbina/pantalla proporciona aire más limpio al tren de fuerza.
- 12 luces LED premium iluminan el área de trabajo.

Especificaciones para servicio pesado/forestal D5

Motor

Modelo del motor	Cat C7.1	
Emisiones	Brasil MAR-1 y UN ECE R96 Stage IIIA cumplen con los estándares de emisión, equivalentes al Tier 3 de la EPA de los EE. UU. y Stage IIIA de la UE	
Número de compilación	17B	
Tren de fuerza	Transmisión de 3 velocidades totalmente automática	
Potencia neta (1770 rpm)		
ISO 9249/SAE J1349	127 kW	170 hp
ISO 9249/SAE J1349 (DIN)	172 mhp	
Potencia del motor - Máxima (1700 rpm)		
ISO 14396	147 kW	198 hp
ISO 14396 (DIN)	200 mhp	
Potencia bruta - Máxima (1700 rpm)		
SAE J1995	150 kW	201 hp
Calibre	105 mm	4,1 pulg
Carrera	135 mm	5,3 pulg
Cilindrada	7,1 L	433 pulg ³

- La potencia neta especificada es la potencia del volante del motor cuando este está equipado con ventilador, filtro de aire, módulo de emisiones limpias y alternador.
- La potencia anunciada se prueba según la norma especificada vigente en el momento de la fabricación.
- No se requiere la disminución de potencia hasta 3000 m (9840 pie) de altitud. Más allá de 3000 m (9840 pie) ocurre la disminución de potencia automática.

Sistema de aire acondicionado

El sistema de aire acondicionado de esta máquina contiene gas refrigerante fluorado de efecto invernadero R134a (potencial de calentamiento global = 1430). El sistema contiene 1,36 kg de refrigerante, equivalente a 1,946 toneladas métricas de CO₂.

Capacidades de llenado/fluidos

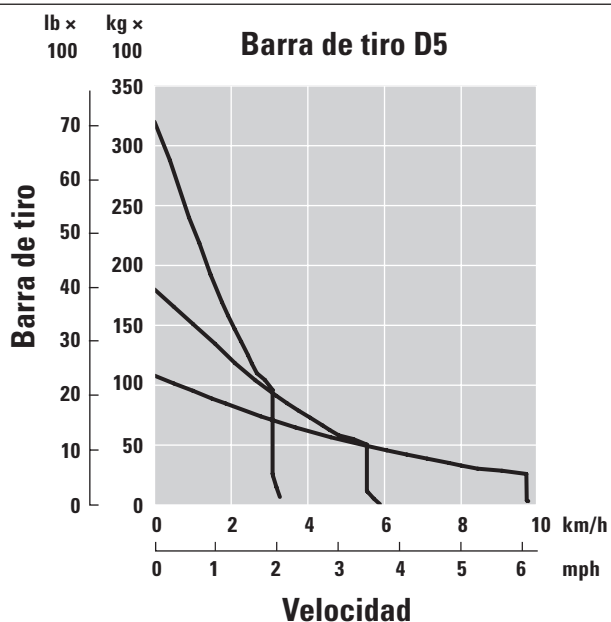
Tanque de combustible	315 L	83,2 gal
Sistema de enfriamiento	41 L	10,8 gal
Cárter del motor	18 L	4,8 gal
Tren de fuerza	160 L	42,3 gal
Bastidores de rodillos estándar/LGP (cada uno)	18/27 L	4,8/7,1 gal
Mandos finales (cada uno)	8 L	2,1 gal
Sistema hidráulico	80 L	21,1 gal

Transmisión

Avance 0,5	2,5 km/h (2,4 km/h)	1,6 mph (1,5 mph)
Avance 1,0	3,3 km/h (3,0 km/h)	2,1 mph (1,9 mph)
Avance 1,5	4,4 km/h	2,7 mph
Avance 2,0	5,8 km/h	3,6 mph
Avance 2,5	7,5 km/h	4,7 mph
Avance 3,0	9,8 km/h	6,1 mph
Marcha atrás 0,5	3,1 km/h (2,9 km/h)	1,9 mph (1,8 mph)
Marcha atrás 1,0	4,1 km/h (3,5 km/h)	2,5 mph (2,2 mph)
Marcha atrás 1,5	5,4 km/h	3,4 mph
Marcha atrás 2,0	7,1 km/h	4,4 mph
Marcha atrás 2,5	9,5 km/h	5,9 mph
Marcha atrás 3,0	12,2 km/h	7,6 mph
Tracción máxima de la barra de tiro		
Avance 1,0	320 kN	71 939 lbf
Avance 2,0	198 kN	44 512 lbf
Avance 3,0	113 kN	25 403 lbf

NOTA: Los datos entre corchetes son valores para Brasil.

Barra de tiro



Controles hidráulicos - Presiones

Presión máxima de operación del implemento	25 000 kPa	3626 psi
Presión máxima de operación de manejo	45 000 kPa	6527 psi

Controles hidráulicos - Bomba

Rendimiento de la bomba

Implemento	127 L/min	33,5 gal/min
Mecanismo de dirección	165 L/min	43,5 gal/min
Ventilador	49 L/min	12,9 gal/min
Flujo del cilindro de elevación	127 L/min	33,5 gal/min
Flujo del cilindro de inclinación	127 L/min	33,5 gal/min
Flujo del cilindro del desgarrador	127 L/min	33,5 gal/min
Flujo del cilindro de ángulo - VPAT	127 L/min	33,5 gal/min

Especificaciones para servicio pesado/forestal D5

D5 VPAT - Servicio pesado/Forestal

Peso en orden de trabajo*	18 080 kg	39 866 lb
Peso de embarque**	17 850 kg	39 359 lb
Presión sobre el suelo (ISO 16754)	50,4 kPa	7,3 psi
Tren de rodaje (estándar)	40 secciones/ 7 rodillos inferiores	
1 Entrevía	1890 mm	74,4 pulg
2 Ancho de la zapata de cadena (estándar)	610 mm	24 pulg
3 Ancho del tractor	2500 mm	98,4 pulg
4 Longitud de la cadena sobre el suelo	2562 mm	100,9 pulg
Área de contacto con el suelo (ISO 16754)	3,5 m ²	5469 pulg ²
Altura de la garra (servicio moderado/extremo)	57/66 mm	2,2/2,6 pulg
Espacio libre sobre el suelo	358 mm	14,1 pulg
5 Altura de la máquina***	3163 mm	124,5 pulg
6 Longitud del tractor básico****	4689 mm	184,6 pulg

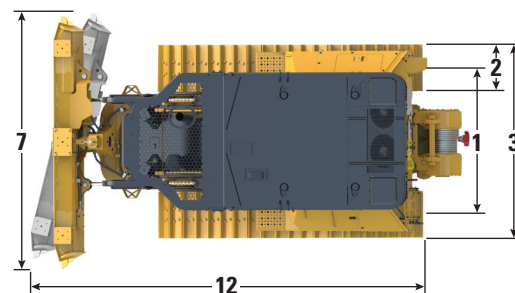
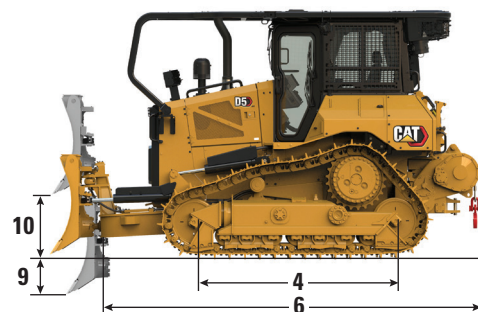
Todas las dimensiones anteriores con tren de rodaje Cat Abrasion con zapatas de servicio extremo de ancho máximo para la configuración, hoja VPAT y calculadas según ISO 16754 a menos que se especifique lo contrario.

*El peso en orden de trabajo incluye paquete de servicio pesado/forestal completo, cuchilla VPAT, lubricantes, refrigerante, tanque de combustible lleno, cabina ROPS/FOPS forestal, barra de tiro y operador de 75 kg (165 lb).

**El peso de embarque incluye el paquete de servicio pesado/forestal completo con cuchilla VPAT (aparte), cilindros de elevación de la cuchilla, bastidor en C, lubricantes, refrigerante, 10 % de combustible, cabina forestal ROPS/FOPS, barra de tiro.

***Altura de la máquina desde la punta de la garra hasta la parte superior de la antena Product Link instalada en barredoras forestales.

****Longitud del tractor básico desde la parte trasera de las barredoras forestales hasta la punta del bastidor en C.



Cuchilla

Configuración	VPAT	
Capacidad (ISO 9246)	3,5 m ³	4,6 yd ³
7 Ancho entre cantoneras	3272 mm	10,7 pie
Ancho sin cantoneras	3159 mm	10,4 pie
Ancho entre cantoneras (cuchilla angulada 24°)	2998 mm	118,0 pulg
Ancho sin cantoneras (cuchilla angulada 24°)	2908 mm	114,5 pulg
Ángulo máximo de cuchilla	24°	
8 Altura	1261 mm	49,6 pulg
9 Profundidad de excavación	559 mm	22,0 pulg
10 Altura de elevación	971 mm	38,2 pulg
11 Inclinación máxima en esquina de la cuchilla	257 mm	10,1 pulg
Ángulo máximo de basculación	8,5°	
Ajuste de distancia	60° (cuchilla/suelo, nominal); -2°/+4°	
12 Longitud de la máquina (cuchilla recta)	5081 mm	200 pulg
Longitud de la máquina (cuchilla angulada 24°)	5770 mm	227 pulg
Peso de cuchilla	1090 kg	2403 lb

Especificaciones para servicio pesado/forestal D5

D5 LGP VPAT - Servicio pesado/Forestal

Peso en orden de trabajo*	20 070 kg	44 254 lb
Peso de embarque**	19 840 kg	43 747 lb
Presión sobre el suelo (ISO 16754)	34,3 kPa	4,97 psi
Tren de rodaje (estándar)	46 secciones/ 8 rodillos inferiores	
1 Entrevía	2160 mm	85,0 pulg
2 Ancho de la zapata de cadena (estándar)	840 mm	33 pulg
3 Ancho del tractor	3000 mm	118,1 pulg
4 Longitud de la cadena sobre el suelo	3116 mm	122,7 pulg
Área de contacto con el suelo (ISO 16754)	5,8 m ²	8995 pulg ²
Altura de la garra (servicio moderado/extremo)	57/66 mm	2,2/2,6 pulg
Espacio libre sobre el suelo	473 mm	18,6 pulg
5 Altura de la máquina***	3200 mm	126,0 pulg
6 Longitud del tractor básico****	5012 mm	197,3 pulg

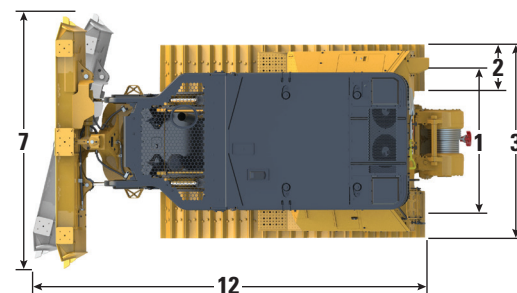
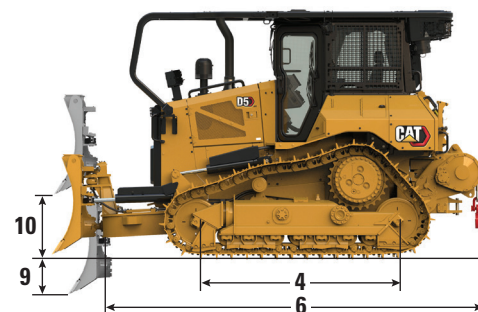
Todas las dimensiones anteriores con tren de rodaje Cat Abrasion con zapatas de servicio extremo de ancho máximo para la configuración, hoja VPAT y calculadas según ISO 16754 a menos que se especifique lo contrario.

*El peso en orden de trabajo incluye paquete de servicio pesado/forestal completo, cuchilla VPAT, lubricantes, refrigerante, tanque de combustible lleno, cabina ROPS/FOPS forestal, barra de tiro y operador de 75 kg (165 lb).

**El peso de embarque incluye el paquete de servicio pesado/forestal completo con cuchilla VPAT (aparte), cilindros de elevación de la cuchilla, bastidor en C, lubricantes, refrigerante, 10 % de combustible, cabina forestal ROPS/FOPS, barra de tiro.

***Altura de la máquina desde la punta de la garra hasta la parte superior de la antena Product Link instalada en barredoras forestales.

****Longitud del tractor básico desde la parte trasera de las barredoras forestales hasta la punta del bastidor en C.



Se muestra el modelo estándar VPAT

Cuchilla

Configuración	VPAT LGP	
Capacidad (ISO 9246)	4,0 m ³	5,2 yd ³
7 Ancho entre cantoneras	4080 mm	13,4 pie
Ancho sin cantoneras	3969 mm	156,3 pulg
Ancho entre cantoneras (cuchilla angulada 24°)	3736 mm	147,1 pulg
Ancho sin cantoneras (cuchilla angulada 24°)	3640 mm	143,3 pulg
Ancho entre cantoneras (cuchilla angulada 33° solo para transporte)	—	
Ángulo máximo de cuchilla	24°	
8 Altura	1263 mm	49,7 pulg
9 Profundidad de excavación	580 mm	22,8 pulg
10 Altura de elevación	1051 mm	41,4 pulg
11 Inclinación máxima en esquina de la cuchilla	371 mm	14,6 pulg
Ángulo máximo de basculación	8,5°	
Ajuste de distancia	60° (cuchilla/suelo, nominal); -2°/+4°	
12 Longitud de la máquina (cuchilla recta)	5350 mm	211 pulg
Longitud de la máquina (cuchilla angulada 24°, sin protección de tanque de combustible)	6137 mm	242 pulg
Cuchilla VPAT plegable, angulada 33° solo para transporte	—	
Peso (cuchilla)	1256 kg	2769 lb

Especificaciones para servicio pesado/forestal D5

D5 SU - Servicio pesado/Forestal

Peso en orden de trabajo*	18 420 kg	40 616 lb
Peso de embarque**	18 190 kg	40 102 lb
Presión sobre el suelo (ISO 16754)	51,5 kPa	7,5 psi
Tren de rodaje	40 secciones/ 7 rodillos inferiores	
1 Entrevía	1890 mm	74,4 pulg
2 Ancho de la zapata de cadena (estándar)	610 mm	24 pulg
3 Ancho del tractor (sin muñones)	2500 mm	98,4 pulg
4 Longitud de la cadena sobre el suelo	2562 mm	100,9 pulg
Área de contacto con el suelo (ISO 16754)	3,5 m ²	5469 pulg ²
Altura de la garra (servicio moderado/extremo)	57/66 mm	2,2/2,6 pulg
Espacio libre sobre el suelo	358 mm	14,1 pulg
5 Altura de la máquina***	3163 mm	124,5 pulg
6 Longitud del tractor básico****	4095 mm	161,2 pulg

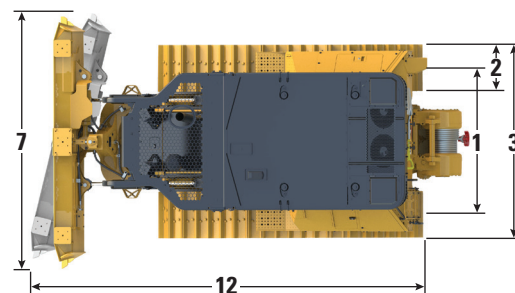
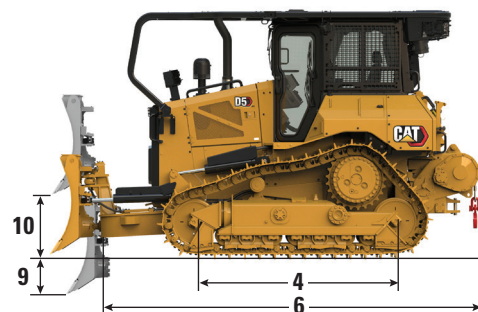
Todas las dimensiones anteriores con tren de rodaje Cat Abrasion con zapatas de servicio extremo de ancho máximo para la configuración, hoja SU y calculadas según ISO 16754 a menos que se especifique lo contrario.

*El peso en orden de trabajo incluye paquete de servicio pesado/forestal completo, cuchilla SU e instalación de brazos de empuje, lubricantes, refrigerante, tanque de combustible completo, cabina forestal ROPS/FOPS, barra de tiro y 75 kg (165 lb) de peso del operador.

**El peso de embarque incluye el paquete de servicio pesado/forestal completo con cuchilla SU e instalación de brazos de empuje (aparte), cilindros de elevación de la cuchilla, lubricantes, refrigerante, 10 % de combustible, cabina forestal ROPS/FOPS, barra de tiro.

***Altura de la máquina desde la punta de la garra hasta la parte superior de la antena Product Link instalada en barredoras forestales.

****Longitud del tractor básico desde la parte trasera hasta el frente de las barredoras forestales.



Se muestra el modelo estándar VPAT

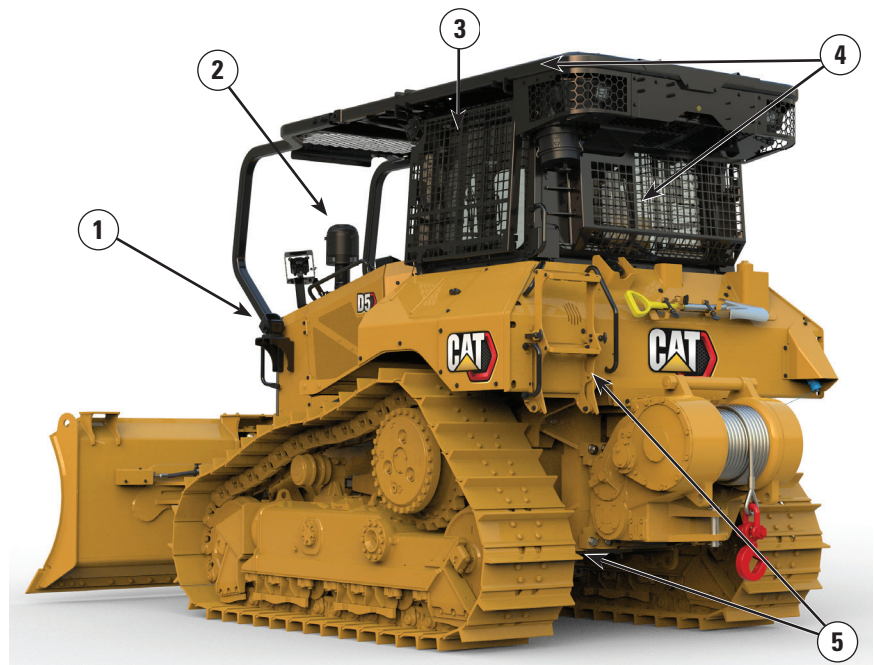
Cuchilla

Configuración	SU	
Capacidad (ISO 9246)	4,3 m ³	5,6 yd ³
7 Ancho entre cantoneras	3164 mm	10,4 pie
Ancho sin cantoneras	3122 mm	10,2 pulg
8 Altura	1338 mm	52,7 pulg
9 Profundidad de excavación	544 mm	21,4 pulg
10 Altura de elevación	1104 mm	43,4 pulg
11 Inclinación máxima en esquina de la cuchilla	140 mm	5,5 pulg
Ángulo máximo de basculación	8°	
Ajuste de distancia	±5,1°	
12 Longitud de la máquina con hoja SU	5168 mm	203 pulg
Peso de la hoja (hoja + brazos de empuje HD instalados)	2050 kg	4520 lb

Especificaciones para servicio pesado/forestal D5

Características para Servicio pesado/Forestal D5

- 1) El ventilador reversible opcional ayuda a eliminar los residuos ahorrando tiempo de mantenimiento.
- 2) El filtro de aire del motor, opcional, con turbina/pantalla suministra aire más limpio al tren de fuerza.
- 3) Cabina para alto nivel de escombros tiene puertas de policarbonato resistentes a los impactos.
- 4) Incluye rejillas y escobillas en las ventanas traseras/laterales para ayudar a proteger la máquina y el operador de los escombros.
- 5) Paquete de protección de servicio pesado con protectores inferiores de servicio pesado y protector del tanque de combustible para ayudar a resguardar los componentes principales de la máquina.



- 6) La opción de piso de cabina de acceso rápido ofrece entrar sin herramientas a la abertura de la placa del piso.
- 7) Doce luces LED premium iluminan el área de trabajo.
- 8) Paquete topadora de servicio pesado con protección en las líneas de elevación e inclinación.
- 9) Elija entre una variedad de opciones de cuchillas y zapatas para equipar su topadora para el trabajo.

Zapatas de cadena

Algunas zapatas de cadena no están disponibles en todas las regiones. Consulte a su distribuidor Cat para obtener más información.

Estándar			
560 mm (22 pulg)	De larga vida útil para trabajos pesados (HDXL)	Trabajos moderados	
560 mm (22 pulg)	HDXL	Trabajos extremos	
560 mm (22 pulg)	Cat Abrasion	Trabajos extremos	
600 mm (24 pulg)	HDXL	Trabajos moderados	
600 mm (24 pulg)	HDXL	Trabajos moderados	Nivelación fina
600 mm (24 pulg)	HDXL	Trabajos extremos	
600 mm (24 pulg)	HDXL	Trabajos extremos	Orificio central
610 mm (24 pulg)	Cat Abrasion	Trabajos moderados	Nivelación fina
610 mm (24 pulg)	Cat Abrasion	Trabajos extremos	
610 mm (24 pulg)	Cat Abrasion	Trabajos extremos	Orificio central
LGP			
840 mm (33 pulg)	HDXL	Trabajos extremos	
840 mm (33 pulg)	HDXL	Trabajos extremos	Orificio central
840 mm (33 pulg)	Cat Abrasion	Trabajos moderados	
840 mm (33 pulg)	Cat Abrasion	Trabajos extremos	
860 mm (34 pulg)	HDXL	Trabajos extremos	
860 mm (34 pulg)	HDXL	Autolimpieza	
860 mm (34 pulg)	Cat Abrasion	Trabajos extremos	

Especificaciones para servicio pesado/forestal D5

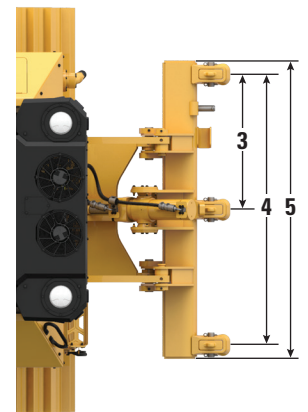
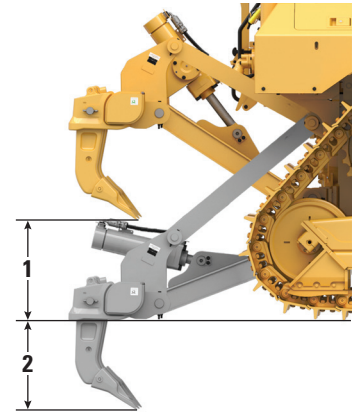
Dimensiones - Accesorios traseros

Añada las siguientes medidas a la longitud total de la máquina al instalar los siguientes accesorios traseros.

D5	Barra de tiro		Cabrestante		Desgarrador		Caja deflectora	
Brazos de empuje y topadoras VPAT	16 mm	0,6 pulg	446 mm	17,6 pulg	1060 mm	41,7 pulg	152 mm	6 pulg

Desgarrador

Tipo	Paralelogramo fijo	
Peso con tres vástagos	1393 kg	3071 lb
1 Espacio libre máximo, elevado (extremo del vástago)		
D5 VPAT/Brazos de empuje	404 mm	15,9 pulg
D5 LGP VPAT	518 mm	20,4 pulg
2 Penetración máxima		
Estándar	552 mm	21,7 pulg
LGP	437 mm	17,2 pulg
3 Espacio entre bolsillos	1000 mm	3 pie 3,4 pulg
4 Indicador del vástago	2 m	6 pie 7 pulg
Sección de vástago	73 mm × 176 mm	2,9 pulg × 6,9 pulg
Número de bolsillos	3	
5 Ancho total de la viga	2202 mm	86,7 pulg
Sección cruzada de la viga	219 mm × 254 mm	8,6 pulg × 10,0 pulg
Fuerza máxima de penetración		
Estándar	51,6 kN	11 600 lbf
LGP	43 kN	9667 lbf
Fuerza máxima de palanca		
Estándar	211,2 kN	47 480 lbf
LGP	170 kN	38 217 lbf



Cabrestante

Modelo de cabrestante	Velocidad estándar PA55	
Peso*	1277 kg	2815 lb
Capacidad de aceite	73 L	19,3 gal
Longitud de cabrestante y soporte	1145 mm	45,1 pulg
Ancho de caja del cabrestante	975 mm	38,4 pulg
Diámetro del tambor	254 mm	10 pulg
Ancho del tambor	315 mm	12,4 pulg
Diámetro de la brida	504 mm	19,8 pulg
Capacidad de tambor - 22 mm (0,88 pulg)	88 m	288 pie 9 pulg
Accionamiento del cabrestante	Mecánica	
Control	Eléctrico	
Ancho total	975 mm	38,4 pulg
Diámetro de cable (recomendado)	19 mm	0,75 pulg
Tamaño de casquillo de cable (diámetro × longitud)	54 mm × 67 mm	2,1 pulg × 2,6 pulg
Tambor vacío máximo		
Arrastre de la línea	31 388 kg*	69 200 lb*
Velocidad de la línea	43 m/min	141 pie/min
Tambor completo máximo		
Arrastre de la línea	23 359 kg*	54 100 lb*
Velocidad de la línea	66 m/min	210 pie/min

Modelo de cabrestante	PA55 Velocidad baja	
Peso*	1277 kg	2815 lb
Capacidad de aceite	73 L	19,3 gal
Longitud de cabrestante y soporte	1145 mm	45,1 pulg
Ancho de caja del cabrestante	975 mm	38,4 pulg
Diámetro del tambor	254 mm	10 pulg
Ancho del tambor	315 mm	12,4 pulg
Diámetro de la brida	504 mm	19,8 pulg
Capacidad de tambor - 22 mm (0,88 pulg)	88 m	288 pie 9 pulg
Accionamiento del cabrestante	Mecánica	
Control	Eléctrico	
Ancho total	975 mm	38,4 pulg
Diámetro de cable (recomendado)	19 mm	0,75 pulg
Tamaño de casquillo de cable (diámetro × longitud)	54 mm × 67 mm	2,1 pulg × 2,6 pulg
Tambor vacío máximo		
Arrastre de la línea	31 388 kg*	69 200 lb*
Velocidad de la línea	16 m/min	53 pie/min
Tambor completo máximo		
Arrastre de la línea	31 388 kg*	69 200 lb*
Velocidad de la línea	28 m/min	91 pie/min

*Peso: Incluye bomba, controles del operador, aceite, soportes de montaje y espaciadores.

Están disponibles cabrestantes de velocidad lenta y estándar.

Estándares

ROPS/FOPS

- La cabina ROPS (Estructura de Protección en Caso de Vuelcos) que ofrece Caterpillar para la máquina cumple los criterios ISO 3471:2008.
- FOPS (Estructura de Protección Contra la Caída de Objetos) cumple con ISO 3449:2005 Nivel II.
- Las pantallas OPS (Estructura de protección del operador) cumplen con los criterios de OPS según ISO 8084:2003 y WCB G604:2011.

Frenos

- Los frenos cumplen con el estándar ISO 10265:2008.

Sonido y vibración

Nivel de ruido

- El nivel de presión acústica dinámica del operador declarado es 74 dB(A) cuando se utiliza "ISO 6396:2008" para medir el valor para una cabina cerrada. La medición se ha realizado con la velocidad del ventilador de refrigeración del motor al 70 % de su capacidad máxima. El nivel de sonido puede variar según las diferentes velocidades del ventilador de enfriamiento del motor. La cabina cuenta con una instalación y mantenimiento adecuados. La medición se ha realizado con las puertas y ventanas de la cabina cerradas.

NOTA: El nivel de presión acústica dinámica en los oídos del operador es de ± 2 dB(A).

- El nivel de potencia acústica exterior es de 111 dB(A) cuando se mide el valor de acuerdo a los procedimientos de prueba dinámica y las condiciones que se detallan en "ISO 6395:2008". La medición se ha realizado con la velocidad del ventilador de enfriamiento del motor al 70 % de su capacidad máxima. El nivel de sonido puede variar según las diferentes velocidades del ventilador de enfriamiento del motor.
- Puede ser necesario el uso de protección auditiva, cuando la máquina se opera desde una estación del operador abierta, durante periodos prolongados de tiempo o en entornos ruidosos. Puede ser necesario usar protección auditiva al usar la máquina con una cabina que no es mantenida adecuadamente o cuando las puertas y ventanas están abiertas por periodos prolongados o en un ambiente ruidoso.

Sostenibilidad - Niveles de sonido y vibración

Niveles de sonido

Nivel de potencia acústica exterior	
ISO 6395:2008	111 dB(A)
Nivel de presión acústica dinámica en los oídos del operador (L_{WA})	
ISO 6396:2008	74 +/-2 dB(A)

Niveles de vibración

Mano/brazo máximo*	
ISO 5349:2001	2,5 m/s ²
Cuerpo entero máximo*	
ISO/TR25398:2006	0,5 m/s ²
Factor transmisible del asiento	
ISO 7096:2000 - Clase espectral EM6	<0,7

- Los valores son para un operador con experiencia en la aplicación de topadoras, consulte el Manual de operación y mantenimiento para más información.

Filtración avanzada de cabina

Cabina del operador

- Conducciones de climatización distribuidas, con control automático de temperatura y velocidad del soplador, que proporcionan al operador la máxima comodidad sin necesidad de intervención.
- Mantenimiento reducido del núcleo del condensador con ventiladores automáticamente reversibles.
- La filtración avanzada de cabina Cat es estándar.

Filtración avanzada de cabina Cat

- Protección del operador ante partículas respirables (tamaño 0,3-10 micrones).
- Cabina presurizada y sustentable (componente de cumplimiento de sílice de los EE. UU.).
- Mantenimiento reducido con filtros de alta eficiencia y mayor vida útil.
- Protección para todos los componentes de cabina: electrónicos, etc.
- Ayuda a la conformidad con los requisitos de la Tabla 1 de la Norma Silica de la Administración de Salud y Seguridad Ocupacional para cabinas de operador.
- Mejora de filtrado multinivel para una mayor eficiencia opcional. Comuníquese con su distribuidor Cat para consultar la disponibilidad.
 - MERV 16 - Equipos estándar
 - HEPA
 - Carbono activado + HEPA
 - ABEK1 + HEPA

Especificaciones para servicio pesado/forestal D5

Características tecnológicas

La más amplia variedad de funciones tecnológicas para ayudarle a aprovechar al máximo su topadora.

GRADE	Pantalla Básica/ no ARO	Pantalla Premium/ no ARO	ARO con Assist	Grade con 3D
Grade con 3D	—	—	+ ¹	✓
Preparado para control de terceros con Grade	—	+	✓	✓
ASSIST				
Slope Indicate	✓	✓	✓	✓
Stable Blade				
Slope Assist				
Monitor de carga de la cuchilla	—	—	✓	✓
Traction Control				
AutoCarry™				
VISION/DETECT				
Cámara trasera HD con líneas de respaldo	—	⊕	⊕	⊕
LINK				
Celular Product Link	✓	✓	✓	✓
Modalidad Dual Product Link	⊕	⊕	⊕	⊕
Flash remoto/Solución de problemas remotos	✓	✓	✓	✓
Conectividad Grade	—	—	✓	✓
CARACTERÍSTICAS DEL OPERADOR				
ID del operador ²	—	✓	✓	✓
Seguridad de la máquina - Código de acceso ²	✓	✓	✓	✓
Seguridad de la máquina - Bluetooth® ²	—	⊕	⊕	⊕

¹ Requiere accesorio habilitado por software (SEA)

² Comuníquese con su distribuidor para habilitar

✓ Estándar

+ Opción de instalación del distribuidor

⊕ Opción de fábrica

Nota: Las tecnologías Grade y de asistencia, con la excepción de Slope Indicate, no son compatibles con Angle Blade.

Equipos optativos y estándar para servicio pesado/forestal D5

Equipos optativos y estándar

Los equipos optativos y estándar pueden variar. Consulte con su distribuidor Cat si desea obtener más información.

	Estándar	Opcional		Estándar	Opcional
TREN DE FUERZA			ENTORNO DEL OPERADOR		
Motor diésel Cat C7.1	✓		Cabina Premium para servicio pesado/forestal con puertas de policarbonato resistentes a impactos, ventanas laterales corredizas y posabrazos ajustables	+	
Transmisión de 3 velocidades totalmente automática:	✓		Pantalla del panel de indicadores de 8 pulgadas (203 mm)	✓	
- Dirección y bajada automáticas			Pantalla táctil de cristal líquido a todo color de 10 pulgadas (254 mm)		✓
- Aceleración controlada, compensación de carga			Cámara de visión trasera integrada		✓
- Ajuste infinito de la velocidad de desplazamiento			Características clave de la máquina en la pantalla		✓
- Cambio bidireccional programable/a elección			Perfil de aplicación		✓
Posenfriador aire a aire (ATAAC)	✓		Asiento de tela	✓	
Radiador de placa de barra de aluminio	✓		Asiento Deluxe de cuero con calefacción y ventilación		✓
Bujías incandescente automáticas	✓		Controles de dirección y ejecución electrohidráulicos	✓	
Sistema de dirección diferencial	✓		Control de palanca universal	✓	
Prefiltro de aire del motor	✓		Control de palanca universal - ARO		✓
Prefiltro de aire del motor con turbina/pantalla		*	Filtro de aire fresco	✓	
Apagado del motor cuando no se encuentra en funcionamiento		✓	Prefiltro de filtro de aire fresco propulsado		✓
Control de tren de fuerza mejorado:	✓		Sistema modular de calefacción, ventilación y aire acondicionado (HVAC) montado en la cabina	✓	
- Hill Decent Control			Espejo retrovisor	✓	
- Hill Hold			Cinturón de seguridad retráctil de 76 mm (3 pulg)	✓	
- Decel Brake Pedal			Pasamanos/amarres en ambos lados del techo de la cabina	✓	
- Control de radio de la dirección			Preparado para radio de comunicación		✓
Refrigerante de larga duración	✓		Radio, AM/FM/Aux/USB/Bluetooth		✓
Ayuda de arranque con éter		✓	Más espacios de almacenamiento	✓	
Mandos finales - Estándar o LGP		✓	Posavasos	✓	
Mandos finales - Arctic	✓		Reposapiés	✓	
Bomba de cebado de combustible	✓		Guantera		✓
Separador del agua del sistema de combustible	✓		Compartimento para alimentos	✓	
Calentador de la tubería de combustible		✓	Limpiaparabrisas	✓	
Ventilador de demanda hidráulico	✓				
Ventilador hidráulico reversible		✓			
Insonorización (solo Brasil)		✓			
Núcleos de radiador resistentes a los escombros		✓			

*Recomendado

(continúa en la página siguiente)

Equipos optativos y estándar (continuación)

Los equipos optativos y estándar pueden variar. Consulte con su distribuidor Cat si desea obtener más información.

	Estándar	Opcional
CUBIERTAS Y PANTALLAS		
Barredoras delanteras y de cabina con capota	+	
Pantallas laterales y traseras con bisagras	+	
Paquete de protección de servicio pesado con protectores inferiores para servicio pesado y protector del tanque de combustible	+	
Cobertura de protección de tanque de combustible	+	
TREN DE RODAJE		
Tren de rodaje estándar o de baja presión sobre el suelo (LGP)	✓	
Trabajos pesados (HDXL con DuraLink™)		*
Tren de rodaje Cat Abrasion		✓
Rodillos de soporte	✓	
Reguladores de cadenas hidráulicos	✓	
Cadena y rodillos lubricados por la vida útil	✓	
Zapatas de cadena para trabajos moderados (consulte tabla en página 39)	✓	
Zapatas de cadena para trabajos extremos (consulte tabla en página 39)		✓
Bastidor de rodillos de cadena rediseñados	✓	
Protectores guía del bastidor de rodillos de cadena: central, parcial o completo (NOTA: Los protectores guía centrales son estándar en la máquina LGP)		✓
TOPADORAS		
Paquete topadora de servicio pesado con protección en las líneas de elevación e inclinación		✓
Paquete para topadoras VPAT	✓	
Paquete de topadora SU		✓
CUCHILLAS		
VPAT		✓
Semiuniversal		✓
VPAT plegable		✓
VPAT con protector de escobilla		✓
SISTEMA HIDRÁULICO		
Sistema hidráulico de detección de carga	✓	
Bombas independientes de dirección y ejecución	✓	

+Incluido en el paquete forestal

*Recomendado

	Estándar	Opcional
SISTEMA ELÉCTRICO		
Doce luces LED premium con protección	+	
Alarma de retroceso	✓	
Baliza de advertencia		✓
Convertidor: uno de 15 Amp, 12 V de salida	✓	
Bocina de advertencia	✓	
SERVICIO Y MANTENIMIENTO		
Extracción de la cabina en 30 minutos		✓
Eslabón de ajuste de distancia (VPAT)	✓	
Tomas de presión centralizadas y remotas	✓	
Drenajes ecológicos		✓
Intervalos de servicio extendidos (motor de 500 horas, tren de fuerza de 1000 horas)	✓	
Llenado rápido de combustible		✓
Centro de mantenimiento a nivel del suelo (desconexión eléctrica remota, interruptor de parada secundario y horómetro opcional)	✓	
Cambio de aceite de alta velocidad		✓
Puertas de radiador perforadas, laminadas y abatibles	✓	
Escalera de acceso trasero	✓	
Luz de trabajo trasera		✓
Recintos de motor extraíbles, perforados y abatibles	✓	
Orificios para muestreo S-O-S SM	✓	
Portapalas	✓	
Luz de trabajo bajo cubierta		✓

(continúa en la página siguiente)

Equipos optativos y estándar para servicio pesado/forestal D5

Equipos optativos y estándar (continuación)

Los equipos optativos y estándar pueden variar. Consulte con su distribuidor Cat si desea obtener más información.

	Estándar	Opcional		Estándar	Opcional
BATERÍAS, ARRANQUES, ALTERNADORES Y REFRIGERANTE			TECNOLOGÍA CAT		
Alternador de 95 amp	✓		Slope Indicate	✓	
Arranque de 24 voltios	✓		ARO con Assist		✓
Refrigerante del motor Arctic, -51 °C (-60 °F)		✓	- Slope Assist		
Refrigerante del motor, -37 °C (-35 °F)	✓		- Control de tracción		
Paquete de clima frío: batería de trabajo pesado, motor de arranque para trabajo pesado, auxiliar de arranque con éter, calentador de agua de las camisas		✓	- Cuchilla estable		
Dos baterías libres de mantenimiento de 12 voltios (950 cca) (sistema de 24 voltios)	✓		- Blade Load Monitor		
			- AutoCarry		
			- Preparado para Third Party Grade Control		
			Cat Grade con 3D		✓
			- Pantalla táctil Grade a todo color de 10 pulgadas (254 mm)		
			- Receptores y antenas Grade		
			- Accesorio con software Grade (SEA)		
			- Funciones ARO con Assist		
			Compatibilidad con radios y estaciones base de Trimble, Topcon y Leica	✓	
			Capacidad para instalar sistemas 3D Grade de Trimble, Topcon y Leica	✓	
			Product Link, celular	✓	
			Product Link - Doble Celular/Satélite		✓
			Flash remoto/Solución de problemas remotos	✓	
			Conectividad Grade		✓
			Identificación del operador		✓
			Seguridad de la máquina - Código de acceso	✓	
			Seguridad de la máquina - Bluetooth		✓
			Cabina de control remoto accesible		✓
			Cat Command para explicación		✓
ACCESORIOS					
Sistema hidráulico trasero preparado para desgarrador		✓			
Control doble de desgarrador/cabrestante		✓			
Desgarrador con vástagos rectos o curvos		✓			
Cabrestante:		✓			
- PACCAR PA55, PTO de baja velocidad					
- PACCAR PA55, PTO de velocidad estándar					
- Montaje de pasacables; 3 rodillos, compatible con cabrestantes PA55					
- Kit de modificación (4° rodillo); compatible con cabrestantes PA55					
Barra de tiro		✓			
Caja trasera con barra deflector		✓			



Visite la página web www.cat.com para obtener información más completa sobre los productos Cat, los servicios del distribuidor y las soluciones industriales

© 2021 Caterpillar

Todos los derechos reservados

Los materiales y las especificaciones están sujetos a cambios sin previo aviso. Las máquinas destacadas en las fotos pueden incluir equipos adicionales. Consulte con su distribuidor Cat para conocer las opciones disponibles.

CAT, CATERPILLAR, LET'S DO THE WORK, sus respectivos logotipos, "Caterpillar Corporate Yellow", la imagen comercial "Power Edge" y Cat "Modern Hex", así como la identidad corporativa y de producto utilizada en este documento, son marcas comerciales de Caterpillar y no pueden ser usadas sin permiso.

ASXQ2553-02 (09-2021)
Reemplaza a ASXQ2553-01
Número de compilación: 17B
(Afr-ME, Aus-NZ, CEI,
Hong Kong, India, Indonesia,
S Am, Taiwán, Tailandia, Turquía)

